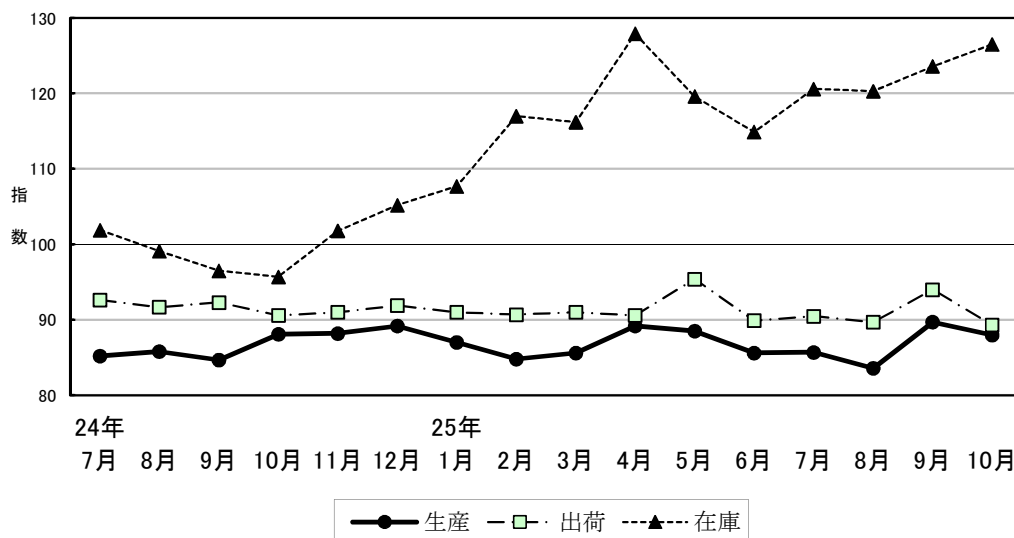


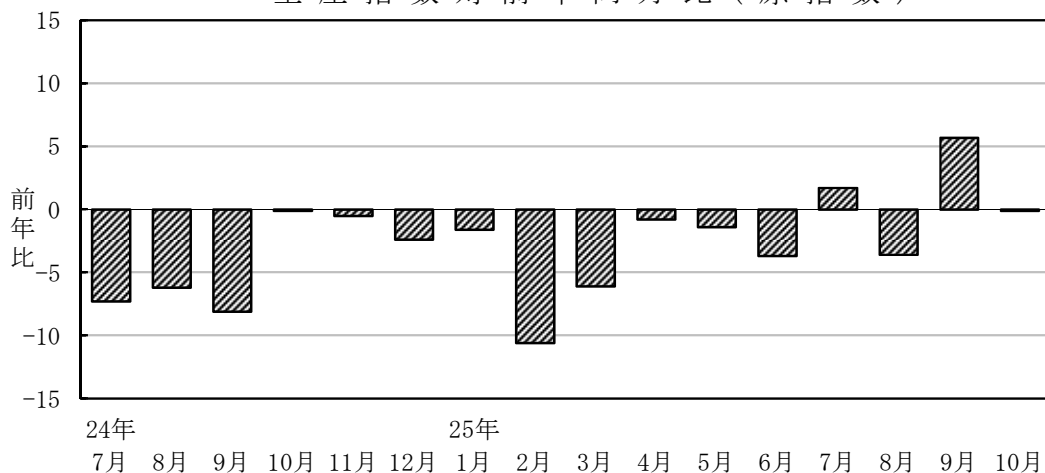
鹿児島県の鋳工業動向

平成25年10月分

鹿児島県鋳工業指数の推移(季節調整済指数)



生産指数対前年同月比(原指数)



平成22年=100
鹿児島県企画部統計課

目 次

平成25年10月 の鉱工業指数

| | |
|--|---|
| ・ 概況 | 2 |
| ・ 業種別動向 | 3 |
| ・ 業種別生産指数の寄与度(グラフ)／参考系列(畜産加工物・水産加工物・農産加工物) | 4 |
| ・ 鹿児島・九州・全国の生産指数 | 5 |
| ・ 四半期別指数の動向 | 6 |

統計表

| | |
|-------------|----|
| ・ 業種分類別生産指数 | 7 |
| ・ // 出荷指数 | 9 |
| ・ // 在庫指数 | 11 |
| ・ 特殊分類別生産指数 | 13 |
| ・ // 出荷指数 | 14 |
| ・ // 在庫指数 | 15 |

平成25年10月 の鉱工業指数

平成22年=100

| 項目 | 季節調整済指数 | | 原 指 数 | | |
|-----|---------|------------|-------|--------------|-------|
| | | (%) 前月比 | | (%) 前年同月比 | |
| 鹿児島 | 生産 | 88.0 | ▲ 1.9 | 100.2 | ▲ 0.1 |
| | 出荷 | 89.3 | ▲ 5.0 | 92.8 | ▲ 1.4 |
| | 在庫 | 126.5 | 2.3 | 126.8 | 32.2 |
| 九州 | 生産 | 97.0 | ▲ 1.4 | 102.0 | 0.3 |
| | 出荷 | 99.5 | ▲ 1.8 | 104.0 | 1.8 |
| | 在庫 | 112.0 | 0.9 | 113.2 | ▲ 5.5 |
| 全国 | 生産 | 99.3 | 1.0 | 102.2 | 5.4 |
| | 出荷 | 99.1 | 2.3 | 100.3 | 6.3 |
| | 在庫 | 108.0 | ▲ 0.3 | 109.4 | ▲ 3.8 |

《 概 況 》

1 平成25年10月 の鉱工業指数(季節調整済指数)は、生産が前月比▲1.9%、出荷が同▲5.0%と低下し、在庫が同2.3%と上昇した。

なお、原指数を前年同月比で見ると、生産が▲0.1%、出荷が▲1.4%と低くなり、在庫が32.2%と高くなっている。

また、生産の前年同月比は2ヶ月ぶりに前年を下回っている。

2 業種別の生産動向(季節調整済指数)をみると、窯業・土石製品工業(前月比4.8%)、化学工業(同18.7%)、パルプ・紙・紙加工品工業(同5.9%)など6業種が上昇し、電気機械工業(同▲18.0%)、はん用・生産用機械工業(同▲25.1%)、など9業種が低下している。

業種別動向(平成25年10月分)

平成22年=100

| | ウェイト | 原 指 数 | | | 季 節 調 整 済 指 数 | | | 寄 与 度 |
|------------------|---------|-------|-------|----------|---------------|-------|--------|--------|
| | | 前年同月 | 今 月 | 前年同月比(%) | 前 月 | 今 月 | 前月比(%) | |
| (生産) | | | | | | | | |
| 総合指数 | 10000.0 | 100.3 | 100.2 | ▲ 0.1 | 89.7 | 88.0 | ▲ 1.9 | ▲ 1.9 |
| 製造工業 | 9951.7 | 100.3 | 100.2 | ▲ 0.1 | 89.6 | 87.8 | ▲ 2.0 | ▲ 2.0 |
| 鉄鋼・非鉄金属工業 | 85.8 | 76.3 | 75.9 | ▲ 0.5 | 67.9 | 72.4 | ▲ 6.6 | 0.04 |
| 金属製品工業 | 296.6 | 93.3 | 109.7 | ▲ 17.6 | 99.5 | 102.7 | ▲ 3.2 | 0.11 |
| はん用・生産用機械工業 | 398.2 | 80.0 | 79.2 | ▲ 1.0 | 123.0 | 92.1 | ▲ 25.1 | ▲ 1.37 |
| 電気機械工業 | 637.2 | 90.8 | 108.2 | ▲ 19.2 | 137.6 | 112.9 | ▲ 18.0 | ▲ 1.76 |
| 電子部品・デバイス工業 | 2513.4 | 65.6 | 52.9 | ▲ 19.4 | 47.1 | 47.0 | ▲ 0.2 | ▲ 0.03 |
| 輸送機械工業 | 559.6 | 92.3 | 102.2 | ▲ 10.7 | 102.0 | 96.1 | ▲ 5.8 | ▲ 0.37 |
| 窯業・土石製品工業 | 1352.2 | 90.1 | 92.8 | ▲ 3.0 | 84.0 | 88.0 | ▲ 4.8 | 0.60 |
| 化学工業 | 198.2 | 106.1 | 98.8 | ▲ 6.9 | 83.5 | 99.1 | ▲ 18.7 | 0.35 |
| プラスチック製品工業 | 85.9 | 177.7 | 157.8 | ▲ 11.2 | 158.2 | 145.3 | ▲ 8.2 | ▲ 0.12 |
| パルプ・紙・紙加工品工業 | 214.1 | 87.1 | 108.4 | ▲ 24.5 | 102.9 | 109.0 | ▲ 5.9 | 0.15 |
| 繊維工業 | 112.0 | 117.7 | 100.9 | ▲ 14.3 | 98.3 | 97.8 | ▲ 0.5 | ▲ 0.01 |
| 木材・木製品工業 | 67.6 | 116.3 | 119.2 | ▲ 2.5 | 114.7 | 116.3 | ▲ 1.4 | 0.01 |
| 食料品工業 | 3099.0 | 137.6 | 138.3 | ▲ 0.5 | 104.2 | 103.5 | ▲ 0.7 | ▲ 0.24 |
| その他工業(印刷・石油・その他) | 331.9 | 102.1 | 112.6 | ▲ 10.3 | 121.9 | 105.5 | ▲ 13.5 | ▲ 0.61 |
| 鉱 業 | 48.3 | 101.7 | 104.7 | ▲ 2.9 | 176.7 | 126.1 | ▲ 28.6 | ▲ 0.27 |
| (出荷) | | | | | | | | |
| 総合指数 | 10000.0 | 94.1 | 92.8 | ▲ 1.4 | 94.0 | 89.3 | ▲ 5.0 | ▲ 5.0 |
| 製造工業 | 9977.7 | 94.1 | 92.9 | ▲ 1.3 | 93.9 | 89.4 | ▲ 4.8 | ▲ 4.8 |
| 鉄鋼・非鉄金属工業 | 170.7 | 94.1 | 73.0 | ▲ 22.4 | 64.8 | 69.8 | ▲ 7.7 | 0.09 |
| 金属製品工業 | 257.0 | 94.1 | 110.1 | ▲ 17.0 | 98.4 | 100.1 | ▲ 1.7 | 0.05 |
| はん用・生産用機械工業 | 352.9 | 94.1 | 80.5 | ▲ 14.5 | 122.3 | 92.7 | ▲ 24.2 | ▲ 1.11 |
| 電気機械工業 | 370.2 | 93.8 | 113.7 | ▲ 21.2 | 125.5 | 121.3 | ▲ 3.3 | ▲ 0.17 |
| 電子部品・デバイス工業 | 1946.6 | 68.2 | 50.0 | ▲ 26.7 | 49.9 | 45.2 | ▲ 9.4 | ▲ 0.97 |
| 輸送機械工業 | 380.6 | 93.8 | 103.6 | ▲ 10.4 | 101.2 | 97.9 | ▲ 3.3 | ▲ 0.13 |
| 窯業・土石製品工業 | 1005.2 | 94.3 | 85.3 | ▲ 9.5 | 83.4 | 75.4 | ▲ 9.6 | ▲ 0.86 |
| 化学工業 | 175.8 | 88.1 | 74.3 | ▲ 15.7 | 91.3 | 80.4 | ▲ 11.9 | ▲ 0.20 |
| プラスチック製品工業 | 76.8 | 110.5 | 110.9 | ▲ 0.4 | 95.6 | 105.0 | ▲ 9.8 | 0.08 |
| パルプ・紙・紙加工品工業 | 280.6 | 135.1 | 156.3 | ▲ 15.7 | 148.3 | 144.0 | ▲ 2.9 | ▲ 0.13 |
| 繊維工業 | 93.7 | 109.8 | 96.8 | ▲ 11.8 | 99.3 | 93.2 | ▲ 6.1 | ▲ 0.06 |
| 木材・木製品工業 | 68.3 | 126.9 | 112.2 | ▲ 11.6 | 114.9 | 100.7 | ▲ 12.4 | ▲ 0.10 |
| 食料品工業 | 4520.7 | 103.3 | 106.1 | ▲ 2.7 | 104.3 | 105.3 | ▲ 1.0 | 0.48 |
| その他工業(印刷・石油・その他) | 278.6 | 99.3 | 111.0 | ▲ 11.8 | 140.1 | 103.8 | ▲ 25.9 | ▲ 1.08 |
| 鉱 業 | 22.3 | 86.3 | 68.1 | ▲ 21.1 | 80.7 | 83.3 | ▲ 3.2 | 0.01 |
| (在庫) | | | | | | | | |
| 総合指数 | 10000.0 | 95.9 | 126.8 | ▲ 32.2 | 123.6 | 126.5 | ▲ 2.3 | 2.3 |
| 製造工業 | 9847.5 | 95.6 | 125.9 | ▲ 31.7 | 123.3 | 126.5 | ▲ 2.6 | 2.6 |
| 鉄鋼・非鉄金属工業 | X | X | X | X | X | X | X | X |
| 金属製品工業 | 661.7 | 101.3 | 95.9 | ▲ 5.3 | 91.4 | 93.7 | ▲ 2.5 | 0.12 |
| はん用・生産用機械工業 | X | X | X | X | X | X | X | X |
| 電気機械工業 | 112.7 | 94.9 | 101.4 | ▲ 6.8 | 88.4 | 94.7 | ▲ 7.1 | 0.06 |
| 電子部品・デバイス工業 | X | X | X | X | X | X | X | X |
| 輸送機械工業 | X | X | X | X | X | X | X | X |
| 窯業・土石製品工業 | 2682.1 | 85.7 | 175.9 | ▲ 105.3 | 157.7 | 175.9 | ▲ 11.5 | 3.95 |
| 化学工業 | 582.9 | 99.6 | 81.1 | ▲ 18.6 | 86.3 | 73.4 | ▲ 14.9 | ▲ 0.61 |
| プラスチック製品工業 | 257.9 | 243.8 | 248.5 | ▲ 1.9 | 219.2 | 226.6 | ▲ 3.4 | 0.15 |
| パルプ・紙・紙加工品工業 | 1229.6 | 92.9 | 122.5 | ▲ 31.9 | 141.2 | 139.6 | ▲ 1.1 | ▲ 0.16 |
| 繊維工業 | 242.5 | 120.9 | 101.7 | ▲ 15.9 | 102.2 | 106.7 | ▲ 4.4 | 0.09 |
| 木材・木製品工業 | 303.6 | 107.1 | 87.1 | ▲ 18.7 | 84.4 | 82.4 | ▲ 2.4 | ▲ 0.05 |
| 食料品工業 | 3394.0 | 83.0 | 83.0 | ▲ 0.0 | 84.6 | 84.2 | ▲ 0.5 | ▲ 0.11 |
| その他工業(印刷・石油・その他) | 36.8 | 96.1 | 80.4 | ▲ 16.3 | 88.6 | 76.0 | ▲ 14.2 | ▲ 0.04 |
| 鉱 業 | 152.5 | 110.3 | 186.2 | ▲ 68.8 | 153.3 | 183.1 | ▲ 19.4 | 0.37 |

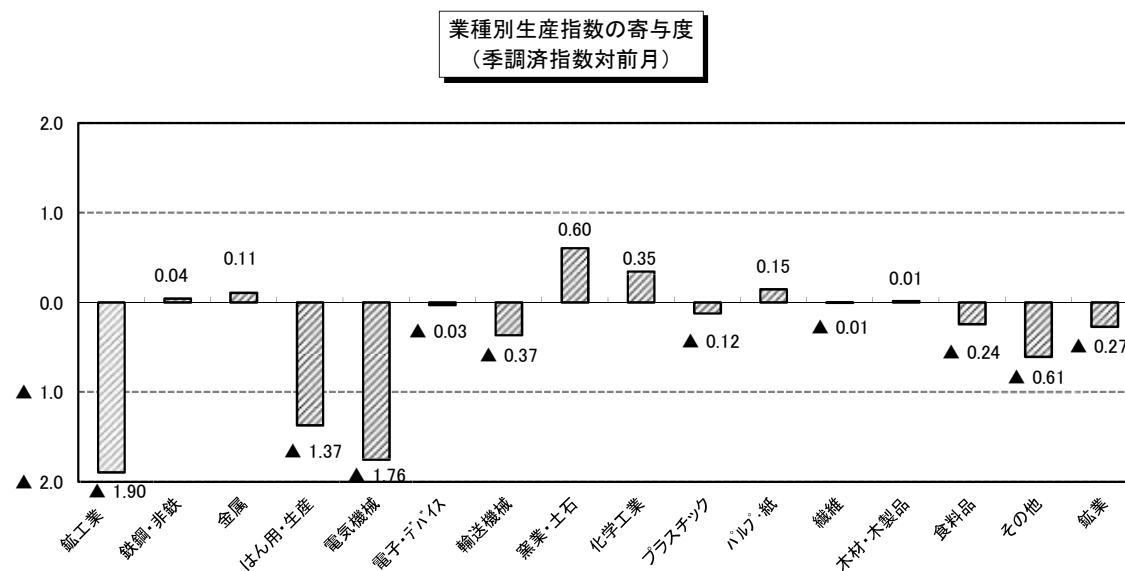
注1) 表中の網掛けは前月に比べ低下した業種。

注2) 各系列毎の採用品目が1及び2事業所については秘匿としている。

注3) 業種別寄与度は、[伸び率]×[前月指数]÷[前月の総合指数]で計算している。

注4) 季節調整は各系列毎に独立して行う直接法を採用しているため、業種別寄与度の総和と鉱工業指数の伸びは必ずしも一致しない。

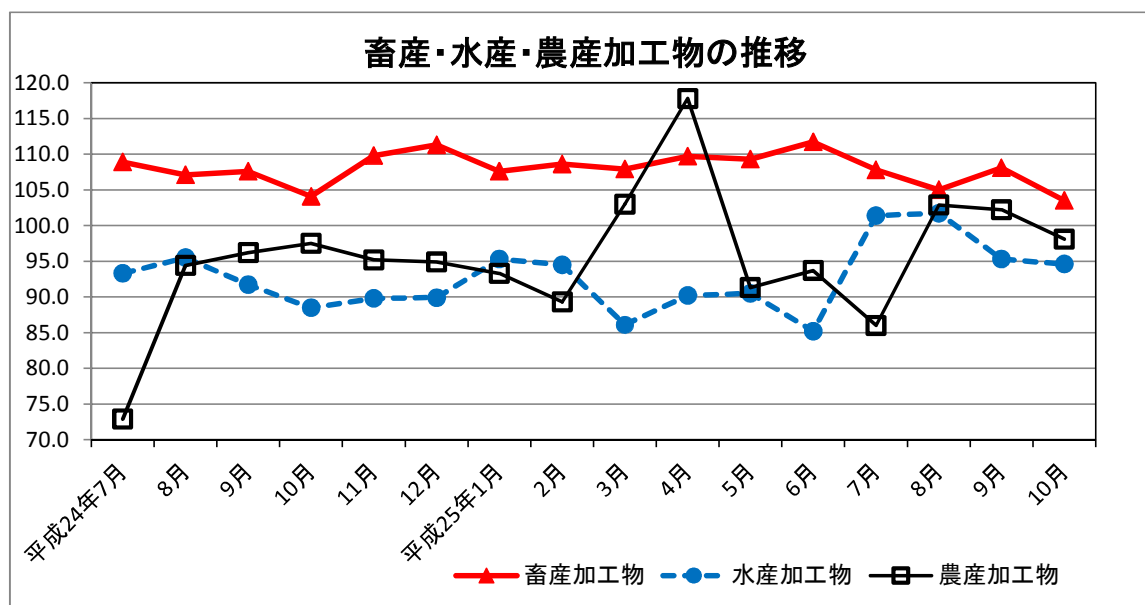
業種別生産指数の寄与度(グラフ)



参考系列(畜産加工物・水産加工物・農産加工物)

平成22年=100

| 季節調整済指数 | 畜産加工物 | 水産加工物 | 農産加工物 |
|---------|-------|-------|-------|
| 平成24年7月 | 108.9 | 93.3 | 72.9 |
| 8月 | 107.1 | 95.5 | 94.4 |
| 9月 | 107.6 | 91.7 | 96.2 |
| 10月 | 104.1 | 88.5 | 97.5 |
| 11月 | 109.8 | 89.8 | 95.2 |
| 12月 | 111.3 | 89.9 | 94.9 |
| 平成25年1月 | 107.6 | 95.3 | 93.3 |
| 2月 | 108.6 | 94.5 | 89.3 |
| 3月 | 107.9 | 86.1 | 103.0 |
| 4月 | 109.7 | 90.2 | 117.8 |
| 5月 | 109.3 | 90.5 | 91.3 |
| 6月 | 111.7 | 85.2 | 93.7 |
| 7月 | 107.8 | 101.4 | 86.0 |
| 8月 | 105.0 | 101.7 | 102.9 |
| 9月 | 108.1 | 95.3 | 102.2 |
| 10月 | 103.5 | 94.6 | 98.1 |
| 前月比(%) | -4.3 | -0.7 | -4 |

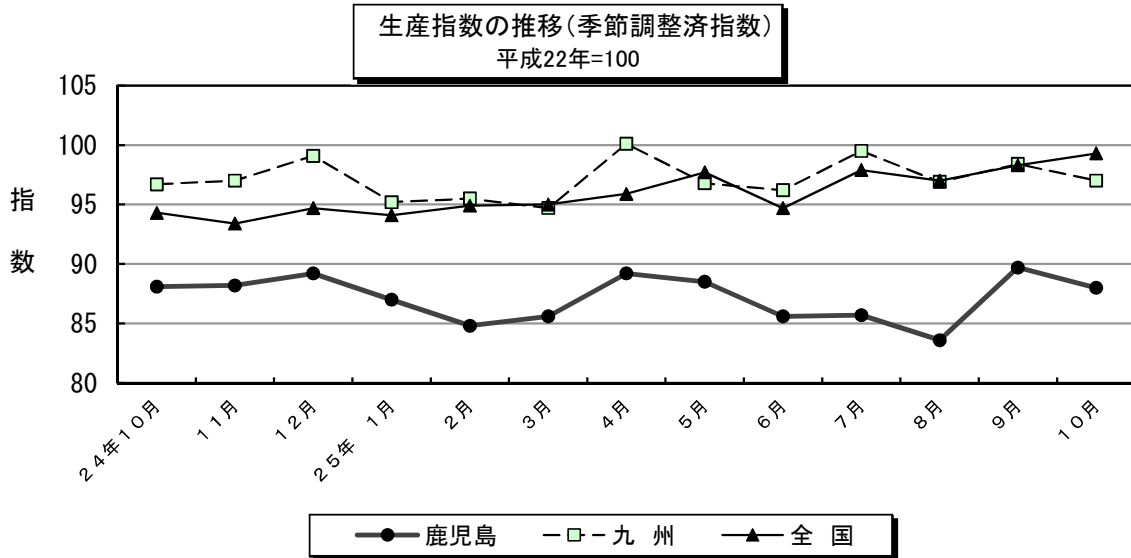


鹿児島・九州・全国の生産指数

平成22年=100

| | 鹿児島 | | | 九州 | | | 全国 | | |
|--------|------|--------|--------|-------|--------|--------|------|--------|--------|
| | 指数 | 前月(期)比 | 前年比 | 指数 | 前月(期)比 | 前年比 | 指数 | 前月(期)比 | 前年比 |
| | | % | % | | % | % | | % | % |
| 平成23年 | 92.3 | — | ▲ 7.7 | 100.1 | — | 0.1 | 97.2 | — | ▲ 2.8 |
| 平成24年 | 88.7 | — | ▲ 3.9 | 100.9 | — | 0.8 | 97.8 | — | 0.6 |
| 24年 Ⅲ期 | 85.2 | ▲ 4.8 | ▲ 7.2 | 100.0 | ▲ 1.4 | ▲ 2.4 | 95.9 | ▲ 3.2 | ▲ 3.9 |
| Ⅳ期 | 88.5 | 3.9 | ▲ 1.0 | 97.6 | ▲ 2.4 | ▲ 6.0 | 94.1 | ▲ 1.9 | ▲ 5.9 |
| 25年 Ⅰ期 | 85.8 | ▲ 3.1 | ▲ 6.3 | 95.1 | ▲ 2.6 | ▲ 9.9 | 94.7 | 0.6 | ▲ 7.9 |
| Ⅱ期 | 87.8 | 2.3 | ▲ 2.0 | 97.7 | 2.7 | ▲ 3.7 | 96.1 | 1.5 | ▲ 3.1 |
| Ⅲ期 | 86.3 | ▲ 1.7 | 1.5 | 98.3 | 0.6 | ▲ 1.5 | 97.7 | 1.7 | 2.3 |
| 24年10月 | 88.1 | 4.0 | ▲ 0.1 | 96.7 | ▲ 0.1 | ▲ 4.9 | 94.3 | 0.3 | ▲ 4.7 |
| 11月 | 88.2 | 0.1 | ▲ 0.5 | 97.0 | 0.3 | ▲ 6.3 | 93.4 | ▲ 1.0 | ▲ 5.5 |
| 12月 | 89.2 | 1.1 | ▲ 2.4 | 99.1 | 2.2 | ▲ 6.9 | 94.7 | 1.4 | ▲ 7.6 |
| 25年 1月 | 87.0 | ▲ 2.5 | ▲ 1.6 | 95.2 | ▲ 3.9 | ▲ 7.0 | 94.1 | ▲ 0.6 | ▲ 6.0 |
| 2月 | 84.8 | ▲ 2.5 | ▲ 10.6 | 95.5 | 0.3 | ▲ 12.3 | 94.9 | 0.9 | ▲ 10.1 |
| 3月 | 85.6 | 0.9 | ▲ 6.1 | 94.7 | ▲ 0.8 | ▲ 10.2 | 95.0 | 0.1 | ▲ 7.2 |
| 4月 | 89.2 | 4.2 | ▲ 0.8 | 100.1 | 5.7 | ▲ 1.1 | 95.9 | 0.9 | ▲ 3.4 |
| 5月 | 88.5 | ▲ 0.8 | ▲ 1.4 | 96.8 | ▲ 3.3 | ▲ 4.4 | 97.7 | 1.9 | ▲ 1.1 |
| 6月 | 85.6 | ▲ 3.3 | ▲ 3.7 | 96.2 | ▲ 0.6 | ▲ 5.3 | 94.7 | ▲ 3.1 | ▲ 4.6 |
| 7月 | 85.7 | 0.1 | 1.7 | 99.5 | 3.4 | ▲ 2.8 | 97.9 | 3.4 | 1.8 |
| 8月 | 83.6 | ▲ 2.5 | ▲ 3.6 | 96.9 | ▲ 2.6 | ▲ 3.9 | 97.0 | ▲ 0.9 | ▲ 0.4 |
| 9月 | 89.7 | 7.3 | 5.7 | 98.4 | 1.5 | 2.6 | 98.3 | 1.3 | 5.1 |
| 10月 | 88.0 | ▲ 1.9 | ▲ 0.1 | 97.0 | ▲ 1.4 | 0.3 | 99.3 | 1.0 | 5.4 |

注：年の指数、前年(同期・同月)比は原指数。四半期、月の指数及び前月(期)比は季節調整済指数。



【総括】 『九州経済産業局』(H25.12.12 速報より)

—生産は持ち直しの動きがみられる—

平成25年10月の鉱工業生産指数(季節調整済)は97.0となり、前月比が▲1.4%と2ヶ月ぶりに低下し、前年同月比は+0.3%と2ヶ月連続の上昇となった。

『経済産業省』(H25.11.29 速報より)

—生産は持ち直しの動きで推移—

今月は、生産、出荷が上昇、在庫、在庫率は低下であった。

製造工業生産予測調査によると、11月、12月とも上昇を予測している。

総じてみれば、生産は持ち直しの動きで推移している。

四半期別指数の動向

平成22年=100

生産

| | 23年 IV期 | 24年 I期 | II期 | III期 | IV期 | 25年 I期 | II期 | III期 |
|-----------|---------|--------|-------|-------|-------|--------|-------|-------|
| 季節調整済指数 | 90.3 | 89.5 | 89.5 | 85.2 | 88.5 | 85.8 | 87.8 | 86.3 |
| 前期比 (%) | ▲ 1.4 | ▲ 0.9 | 0.0 | ▲ 4.8 | 3.9 | ▲ 3.1 | 2.3 | ▲ 1.7 |
| 前年同期比 (%) | ▲ 7.8 | ▲ 4.8 | ▲ 3.1 | ▲ 7.2 | ▲ 1.0 | ▲ 6.3 | ▲ 2.0 | 1.5 |

出荷

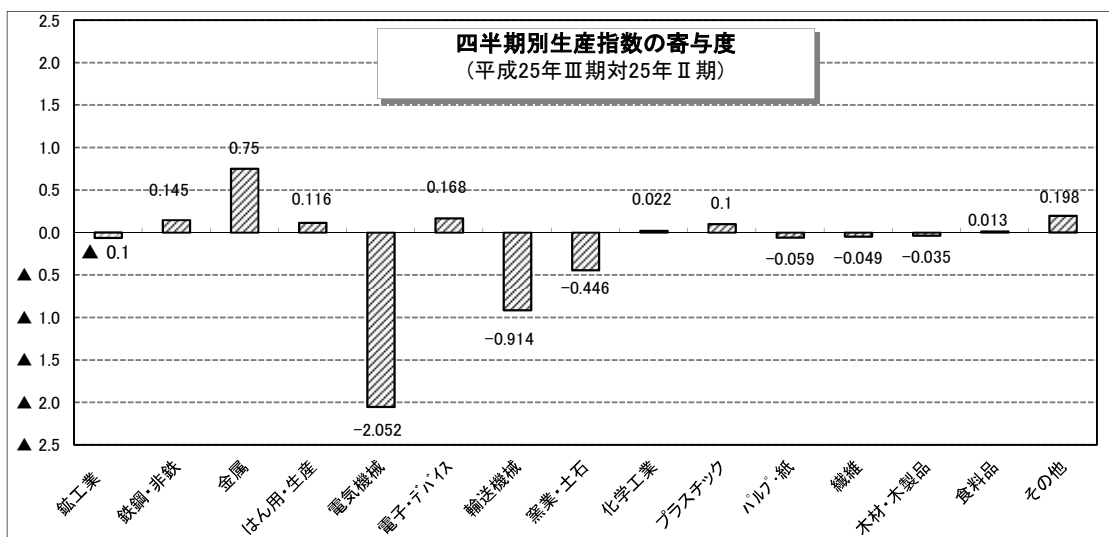
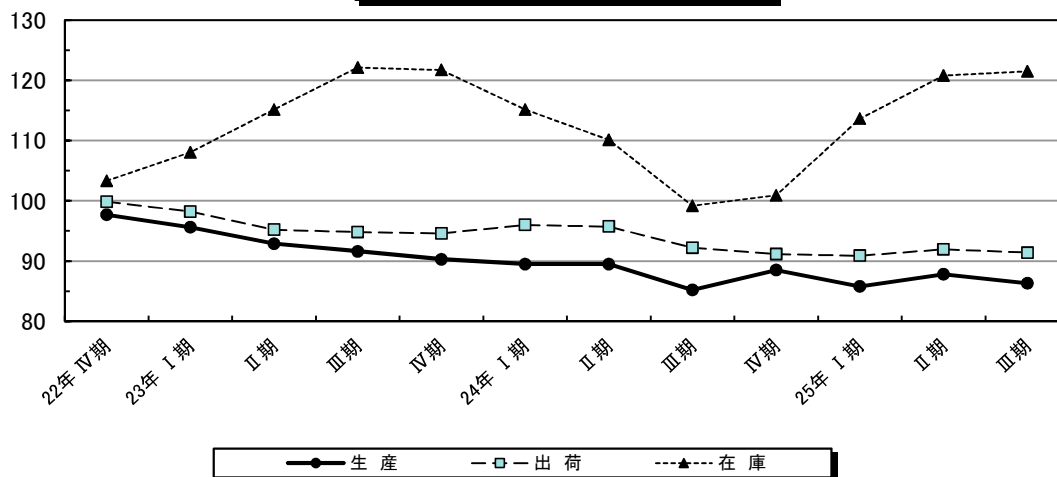
| | 23年 IV期 | 24年 I期 | II期 | III期 | IV期 | 25年 I期 | II期 | III期 |
|-----------|---------|--------|-------|-------|-------|--------|-------|-------|
| 季節調整済指数 | 94.6 | 96.0 | 95.7 | 92.2 | 91.2 | 90.9 | 92.0 | 91.4 |
| 前期比 (%) | ▲ 0.2 | 1.5 | ▲ 0.3 | ▲ 3.7 | ▲ 1.1 | ▲ 0.3 | 1.2 | ▲ 0.7 |
| 前年同期比 (%) | ▲ 5.8 | ▲ 0.2 | 1.1 | ▲ 3.0 | ▲ 2.9 | ▲ 7.5 | ▲ 4.0 | ▲ 0.8 |

在庫

| | 23年 IV期 | 24年 I期 | II期 | III期 | IV期 | 25年 I期 | II期 | III期 |
|-----------|---------|--------|-------|--------|--------|--------|-------|-------|
| 季節調整済指数 | 121.7 | 115.2 | 110.1 | 99.2 | 100.9 | 113.6 | 120.8 | 121.5 |
| 前期比 (%) | ▲ 0.3 | ▲ 5.3 | ▲ 4.4 | ▲ 9.9 | 1.7 | 12.6 | 6.3 | 0.6 |
| 前年同期比 (%) | 17.8 | 6.8 | ▲ 4.2 | ▲ 19.0 | ▲ 17.0 | ▲ 1.4 | 9.8 | 22.5 |

(注1) 四半期の指数及び前期比は季節調整済指数，前年同期比は原指数。

鉱工業指数の推移 (季節調整済指数)
平成22年=100



注1) 業種別寄与度は、[伸び率]×[前月指数]×[ウェイト]÷[前月の総合指数]で計算している。

注2) 季節調整は各系列毎に独立して行う直接法を採用しているため、業種別寄与度の総和と鉱工業指数の伸びは必ずしも一致しない。

業 種 分 類 別

| | 鉱工業 | | 製 造 工 業 | 製 造 工 業 | | | | | |
|-------------|---------|--------------------|------------|---------------------|-------------|----------------------|-------------|----------------------|-------------|
| | 総 合 | (長期生産物を除く) (注1) | | 鉄 鋼・ 非鉄金属 工 業 | 金属製品 工 業 | はん用・ 生産用機械 工 業 | 電気機械 工 業 | 電子部品・ デバイス 工 業 | 輸送機械 工 業 |
| ウエイト | 10000.0 | 9918.6 | 9951.7 | 85.8 | 296.6 | 398.2 | 637.2 | 2513.4 | 559.6 |
| 原 指 数 | | | | | | | | | |
| 平成20年 | 107.7 | 106.0 | 107.8 | 128.6 | 108.3 | 173.4 | 73.0 | 99.7 | 119.7 |
| 21年 | 89.7 | 88.9 | 89.7 | 97.8 | 69.2 | 102.9 | 76.8 | 80.0 | 85.7 |
| 22年 | 100.0 | 100.0 | 100.0 | 100.0 | 100.0 | 100.0 | 100.0 | 100.0 | 100.0 |
| 23年 | 92.3 | 91.7 | 92.2 | 111.5 | 112.2 | 110.5 | 82.5 | 81.6 | 92.8 |
| 24年 | 88.7 | 87.0 | 88.7 | 87.3 | 94.5 | 126.0 | 106.1 | 61.7 | 93.8 |
| 原 指 数 | | | | | | | | | |
| 24年 7月 | 81.7 | 81.9 | 81.8 | 85.6 | 102.6 | 76.3 | 123.8 | 62.8 | 89.1 |
| 8月 | 78.6 | 78.7 | 78.7 | 97.0 | 96.9 | 80.3 | 106.9 | 59.4 | 87.2 |
| 9月 | 86.6 | 86.9 | 86.7 | 70.8 | 100.9 | 66.6 | 86.1 | 59.3 | 88.9 |
| 10月 | 100.3 | 100.7 | 100.3 | 76.3 | 93.3 | 80.0 | 90.8 | 65.6 | 92.3 |
| 11月 | 102.9 | 103.4 | 102.8 | 69.6 | 96.1 | 77.6 | 108.4 | 58.5 | 97.0 |
| 12月 | 96.4 | 96.8 | 96.5 | 71.0 | 86.0 | 89.8 | 133.0 | 50.9 | 87.0 |
| 25年 1月 | 78.2 | 78.6 | 78.2 | 74.3 | 86.2 | 89.9 | 113.4 | 46.6 | 84.8 |
| 2月 | 81.2 | 81.7 | 81.1 | 87.6 | 86.8 | 68.0 | 112.6 | 47.0 | 92.9 |
| 3月 | 87.8 | 88.4 | 87.7 | 84.0 | 93.3 | 71.0 | 119.7 | 51.4 | 95.7 |
| 4月 | 86.8 | 87.4 | 86.7 | 86.8 | 96.0 | 64.4 | 115.3 | 58.0 | 91.4 |
| 5月 | 81.6 | 82.0 | 81.6 | 70.6 | 91.3 | 70.8 | 126.7 | 55.7 | 94.6 |
| 6月 | 80.4 | 80.2 | 80.5 | 73.4 | 100.1 | 108.9 | 128.0 | 48.0 | 96.0 |
| 7月 | 83.1 | 82.2 | 83.0 | 82.0 | 109.3 | 101.2 | 132.4 | 51.0 | 99.6 |
| 8月 | 75.8 | 74.4 | 75.9 | 71.6 | 108.1 | 112.4 | 89.9 | 47.2 | 92.3 |
| 9月 | 91.5 | 91.0 | 91.3 | 66.8 | 105.5 | 105.2 | 111.1 | 50.1 | 107.1 |
| 10月 | 100.2 | 100.4 | 100.2 | 75.9 | 109.7 | 79.2 | 108.2 | 52.9 | 102.2 |
| 対前年同月上昇率(%) | ▲ 0.1 | ▲ 0.3 | ▲ 0.1 | ▲ 0.5 | 17.6 | ▲ 1.0 | 19.2 | ▲ 19.4 | 10.7 |
| 季節調整指数 | | | | | | | | | |
| 24年 7月 | 85.2 | 85.4 | 85.5 | 86.2 | 98.9 | 63.1 | 125.2 | 58.7 | 89.9 |
| 8月 | 85.8 | 86.2 | 85.7 | 88.0 | 93.4 | 74.1 | 115.9 | 56.6 | 89.2 |
| 9月 | 84.7 | 84.4 | 84.7 | 76.5 | 93.5 | 73.6 | 105.6 | 56.1 | 86.3 |
| 10月 | 88.1 | 87.4 | 87.9 | 72.8 | 87.4 | 93.1 | 94.8 | 58.3 | 86.8 |
| 11月 | 88.2 | 87.6 | 88.0 | 67.7 | 89.0 | 85.8 | 107.0 | 55.8 | 90.2 |
| 12月 | 89.2 | 89.4 | 89.2 | 75.4 | 87.7 | 86.6 | 118.0 | 55.4 | 88.9 |
| 25年 1月 | 87.0 | 88.2 | 86.8 | 75.3 | 89.5 | 91.5 | 110.7 | 52.5 | 93.8 |
| 2月 | 84.8 | 86.5 | 84.7 | 89.0 | 90.9 | 62.4 | 110.0 | 53.4 | 94.5 |
| 3月 | 85.6 | 87.1 | 85.5 | 86.7 | 100.7 | 64.6 | 110.6 | 55.0 | 93.9 |
| 4月 | 89.2 | 90.3 | 89.2 | 84.5 | 99.3 | 67.7 | 107.6 | 58.4 | 94.1 |
| 5月 | 88.5 | 88.7 | 88.4 | 71.1 | 95.6 | 76.6 | 133.6 | 54.8 | 102.2 |
| 6月 | 85.6 | 84.9 | 86.1 | 77.9 | 101.3 | 116.8 | 122.9 | 48.0 | 92.6 |
| 7月 | 85.7 | 84.8 | 85.8 | 79.7 | 104.8 | 82.9 | 133.9 | 46.8 | 98.9 |
| 8月 | 83.6 | 82.3 | 83.6 | 67.3 | 104.8 | 104.8 | 97.4 | 45.8 | 95.9 |
| 9月 | 89.7 | 88.7 | 89.6 | 67.9 | 99.5 | 123.0 | 137.6 | 47.1 | 102.0 |
| 10月 | 88.0 | 87.2 | 87.8 | 72.4 | 102.7 | 92.1 | 112.9 | 47.0 | 96.1 |
| 対前月上昇率(%) | ▲ 1.9 | ▲ 1.7 | ▲ 2.0 | 6.6 | 3.2 | ▲ 25.1 | ▲ 18.0 | ▲ 0.2 | ▲ 5.8 |

生 産 指 数

平成22年 = 100

| | | | | | | | | 鉱 業 | |
|-------------------|-------|--------------------|----------------------|--------|------------------|-----------|--------------------------|--------|-----------------|
| 窯業・ 土石製品 工業 | 化学工業 | プラスチック 製品 工業 | パルプ・紙 ・紙加工品 工業 | 繊維工業 | 木材・ 木製品 工業 | 食料品 工業 | その他 工業(印刷・ 石油・その他) | | |
| 1352.2 | 198.2 | 85.9 | 214.1 | 112.0 | 67.6 | 3099.0 | 331.9 | 48.3 | ウェイト |
| 117.8 | 101.1 | 59.1 | 110.9 | 153.3 | 110.5 | 107.5 | 92.4 | 83.3 | 原 指 数 |
| 80.6 | 100.5 | 53.0 | 86.9 | 118.7 | 99.1 | 104.1 | 90.4 | 93.7 | 平成20年 |
| 100.0 | 100.0 | 100.0 | 100.0 | 100.0 | 100.0 | 100.0 | 100.0 | 100.0 | 21年 |
| 85.6 | 96.5 | 93.7 | 104.6 | 113.1 | 108.5 | 98.0 | 97.9 | 105.3 | 22年 |
| 78.3 | 96.2 | 140.2 | 89.4 | 112.7 | 117.5 | 101.5 | 91.2 | 87.5 | 23年 |
| | | | | | | | | | 24年 |
| 83.7 | 81.5 | 169.6 | 95.3 | 114.9 | 124.2 | 80.2 | 76.2 | 53.6 | 原 指 数 |
| 86.4 | 83.4 | 146.1 | 84.0 | 102.4 | 115.6 | 77.0 | 77.8 | 61.2 | 24年 7月 |
| 88.8 | 85.9 | 154.0 | 87.6 | 103.3 | 113.4 | 107.2 | 78.6 | 60.4 | 8月 |
| 90.1 | 106.1 | 177.7 | 87.1 | 117.7 | 116.3 | 137.6 | 102.1 | 101.7 | 9月 |
| 91.3 | 107.8 | 167.8 | 94.0 | 99.9 | 119.7 | 146.7 | 103.0 | 120.0 | 10月 |
| 93.9 | 73.4 | 143.9 | 85.0 | 105.8 | 115.8 | 130.9 | 103.1 | 80.7 | 11月 |
| 88.1 | 84.9 | 111.6 | 112.6 | 81.3 | 114.4 | 83.4 | 85.4 | 83.8 | 12月 |
| 85.6 | 119.9 | 122.2 | 101.3 | 93.6 | 117.7 | 90.7 | 101.3 | 114.1 | 25年 1月 |
| 88.6 | 109.4 | 126.0 | 112.9 | 111.1 | 125.1 | 100.2 | 129.4 | 95.9 | 2月 |
| 89.4 | 107.3 | 138.8 | 109.2 | 107.7 | 128.5 | 100.4 | 64.9 | 118.1 | 3月 |
| 86.6 | 102.6 | 130.8 | 86.0 | 107.4 | 120.3 | 85.4 | 75.2 | 76.8 | 4月 |
| 86.8 | 99.1 | 140.8 | 71.3 | 104.1 | 117.1 | 82.9 | 73.9 | 72.4 | 5月 |
| 88.0 | 87.0 | 134.9 | 109.5 | 103.3 | 121.5 | 83.7 | 83.1 | 105.6 | 6月 |
| 89.2 | 64.9 | 143.4 | 113.3 | 87.6 | 109.3 | 76.7 | 59.4 | 51.3 | 7月 |
| 92.0 | 85.6 | 156.3 | 105.1 | 96.4 | 116.2 | 110.1 | 108.1 | 140.2 | 8月 |
| 92.8 | 98.8 | 157.8 | 108.4 | 100.9 | 119.2 | 138.3 | 112.6 | 104.7 | 9月 |
| | | | | | | | | | 10月 |
| 3.0 | ▲ 6.9 | ▲ 11.2 | 24.5 | ▲ 14.3 | 2.5 | 0.5 | 10.3 | 2.9 | 対前年同月 上昇率(%) |
| 78.9 | 91.4 | 153.2 | 90.3 | 111.3 | 124.1 | 99.5 | 91.1 | 42.1 | 季節調整済 指 数 |
| 79.5 | 86.6 | 149.6 | 85.7 | 110.8 | 117.8 | 103.0 | 93.4 | 75.5 | 24年 7月 |
| 80.1 | 86.6 | 159.6 | 85.7 | 108.9 | 112.4 | 101.9 | 91.2 | 82.0 | 8月 |
| 85.4 | 106.4 | 163.6 | 87.6 | 114.0 | 113.5 | 103.0 | 95.6 | 122.5 | 9月 |
| 87.0 | 105.3 | 154.2 | 101.4 | 104.3 | 119.2 | 103.1 | 89.6 | 147.9 | 10月 |
| 96.7 | 93.7 | 148.8 | 81.9 | 111.3 | 117.9 | 102.1 | 92.3 | 95.1 | 11月 |
| 95.9 | 82.2 | 120.7 | 106.2 | 89.4 | 118.5 | 98.9 | 86.2 | 108.6 | 12月 |
| 96.8 | 109.6 | 128.2 | 101.5 | 93.7 | 115.8 | 97.9 | 80.4 | 89.3 | 25年 1月 |
| 93.2 | 93.1 | 127.1 | 96.1 | 103.5 | 121.3 | 101.5 | 79.6 | 120.4 | 2月 |
| 93.7 | 101.1 | 146.2 | 144.3 | 103.4 | 130.7 | 106.4 | 83.0 | 101.7 | 3月 |
| 86.3 | 100.2 | 137.1 | 102.8 | 104.5 | 120.4 | 104.1 | 100.5 | 68.6 | 4月 |
| 86.9 | 106.1 | 137.7 | 62.7 | 99.1 | 115.3 | 100.5 | 107.6 | 45.7 | 5月 |
| 82.0 | 96.9 | 118.8 | 105.9 | 98.3 | 121.1 | 103.2 | 97.4 | 86.9 | 6月 |
| 83.1 | 67.8 | 150.7 | 113.3 | 96.5 | 111.6 | 103.3 | 72.8 | 60.4 | 7月 |
| 84.0 | 83.5 | 158.2 | 102.9 | 98.3 | 114.7 | 104.2 | 121.9 | 176.7 | 8月 |
| 88.0 | 99.1 | 145.3 | 109.0 | 97.8 | 116.3 | 103.5 | 105.5 | 126.1 | 9月 |
| | | | | | | | | | 10月 |
| 4.8 | 18.7 | ▲ 8.2 | 5.9 | ▲ 0.5 | 1.4 | ▲ 0.7 | ▲ 13.5 | ▲ 28.6 | 対前月 上昇率(%) |

(注1) 長期生産物として、半導体製造装置・船舶の数値を除いています。

(注2) rは、修正値です。

業 種 分 類 別

| | 鉱工業 | | 製 造 工 業 | 製 造 工 業 | | | | | |
|-------------|---------|--------------------|------------|---------------------|-------------|----------------------|-------------|----------------------|-------------|
| | 総 合 | (長期生産物を除く) (注1) | | 鉄 鋼・ 非鉄金属 工 業 | 金属製品 工 業 | はん用・ 生産用機械 工 業 | 電気機械 工 業 | 電子部品・ デバイス 工 業 | 輸送機械 工 業 |
| ウエイト | 10000.0 | 9895.4 | 9977.7 | 170.7 | 257.0 | 352.9 | 370.2 | 1946.6 | 380.6 |
| 原 指 数 | | | | | | | | | |
| 平成20年 | 107.0 | 105.9 | 107.1 | 129.8 | 107.0 | 173.6 | 74.1 | 112.8 | 113.6 |
| 21年 | 92.8 | 92.1 | 92.8 | 98.3 | 78.3 | 103.7 | 77.7 | 82.5 | 89.5 |
| 22年 | 100.0 | 100.0 | 100.0 | 100.0 | 100.0 | 100.0 | 100.0 | 100.0 | 100.0 |
| 23年 | 95.4 | 94.9 | 95.4 | 110.9 | 108.2 | 110.1 | 84.1 | 81.0 | 95.8 |
| 24年 | 94.2 | 92.7 | 94.2 | 86.2 | 95.6 | 125.3 | 107.2 | 63.6 | 97.8 |
| 原 指 数 | | | | | | | | | |
| 24年 7月 | 93.2 | 93.5 | 93.2 | 84.9 | 88.3 | 79.3 | 123.9 | 66.3 | 88.2 |
| 8月 | 90.0 | 90.1 | 90.1 | 97.1 | 94.3 | 81.4 | 105.2 | 62.3 | 93.5 |
| 9月 | 89.4 | 89.8 | 89.4 | 69.1 | 98.9 | 67.2 | 90.1 | 61.8 | 90.1 |
| 10月 | 94.1 | 94.5 | 94.1 | 74.4 | 97.5 | 80.0 | 93.8 | 68.2 | 93.8 |
| 11月 | 95.5 | 95.8 | 95.5 | 66.5 | 95.3 | 74.7 | 103.2 | 55.9 | 100.4 |
| 12月 | 99.0 | 99.5 | 99.0 | 69.2 | 90.1 | 80.1 | 132.9 | 48.1 | 88.6 |
| 25年 1月 | 84.0 | 84.2 | 84.0 | 72.3 | 90.1 | 90.8 | 114.7 | 44.9 | 90.6 |
| 2月 | 85.4 | 85.6 | 85.3 | 86.4 | 89.8 | 70.7 | 115.3 | 43.9 | 103.2 |
| 3月 | 93.7 | 94.3 | 93.8 | 82.2 | 104.8 | 73.1 | 116.3 | 49.4 | 97.5 |
| 4月 | 93.2 | 93.8 | 93.2 | 85.4 | 100.8 | 64.6 | 118.5 | 59.0 | 97.4 |
| 5月 | 93.3 | 93.2 | 93.3 | 68.7 | 86.8 | 72.6 | 131.0 | 57.7 | 110.3 |
| 6月 | 86.9 | 86.7 | 86.9 | 70.9 | 95.5 | 93.5 | 128.8 | 47.2 | 99.1 |
| 7月 | 92.6 | 91.9 | 92.6 | 80.5 | 101.1 | 101.9 | 126.0 | 55.9 | 101.0 |
| 8月 | 86.7 | 85.5 | 86.7 | 69.2 | 93.6 | 117.2 | 97.0 | 50.2 | 94.0 |
| 9月 | 91.2 | 90.7 | 91.2 | 63.5 | 101.8 | 107.9 | 112.3 | 52.9 | 107.3 |
| 10月 | 92.8 | 93.1 | 92.9 | 73.0 | 110.1 | 80.5 | 113.7 | 50.0 | 103.6 |
| 対前年同月上昇率(%) | ▲ 1.4 | ▲ 1.5 | ▲ 1.3 | ▲ 1.9 | 12.9 | 0.6 | 21.2 | ▲ 26.7 | 10.4 |
| 季節調整指数 | | | | | | | | | |
| 24年 7月 | 92.6 | 76.9 | 92.6 | 85.7 | 91.5 | 65.9 | 129.5 | 61.4 | 91.8 |
| 8月 | 91.7 | 79.9 | 91.7 | 87.6 | 93.3 | 76.2 | 116.8 | 59.2 | 95.0 |
| 9月 | 92.3 | 68.9 | 92.3 | 75.2 | 94.1 | 72.8 | 99.4 | 58.4 | 87.8 |
| 10月 | 90.6 | 105.6 | 90.6 | 71.1 | 88.7 | 92.1 | 100.1 | 61.7 | 88.6 |
| 11月 | 91.0 | 89.7 | 90.9 | 63.9 | 88.1 | 83.2 | 103.4 | 53.1 | 93.2 |
| 12月 | 91.9 | 99.4 | 91.8 | 73.8 | 87.8 | 79.7 | 118.8 | 51.6 | 91.5 |
| 25年 1月 | 91.0 | 107.4 | 90.9 | 73.4 | 88.9 | 92.6 | 112.4 | 50.7 | 101.6 |
| 2月 | 90.7 | 93.7 | 90.6 | 88.1 | 94.2 | 64.7 | 110.4 | 49.6 | 107.4 |
| 3月 | 91.0 | 80.6 | 91.1 | 85.5 | 112.5 | 67.6 | 121.6 | 52.2 | 99.3 |
| 4月 | 90.6 | 91.5 | 90.7 | 83.0 | 102.7 | 65.4 | 104.1 | 60.0 | 94.1 |
| 5月 | 95.4 | 91.0 | 95.4 | 69.2 | 91.9 | 80.1 | 132.7 | 57.4 | 113.6 |
| 6月 | 89.9 | 67.7 | 89.9 | 75.0 | 98.8 | 98.5 | 122.7 | 47.1 | 96.5 |
| 7月 | 90.5 | 85.1 | 90.5 | 78.3 | 104.0 | 83.4 | 130.9 | 51.0 | 102.0 |
| 8月 | 89.7 | 102.9 | 89.7 | 64.7 | 93.3 | 111.3 | 108.4 | 48.5 | 98.5 |
| 9月 | 94.0 | 80.7 | 93.9 | 64.8 | 98.4 | 122.3 | 125.5 | 49.9 | 101.2 |
| 10月 | 89.3 | 83.3 | 89.4 | 69.8 | 100.1 | 92.7 | 121.3 | 45.2 | 97.9 |
| 対前月上昇率(%) | ▲ 5.0 | 3.2 | ▲ 4.8 | 7.7 | 1.7 | ▲ 24.2 | ▲ 3.3 | ▲ 9.4 | ▲ 3.3 |

出荷指数

平成22年 = 100

| | | | | | | | | 鉱業 | |
|-----------|--------|------------|--------------|--------|----------|--------|------------------|--------|-------------|
| 窯業・土石製品工業 | 化学工業 | プラスチック製品工業 | パルプ・紙・紙加工品工業 | 繊維工業 | 木材・木製品工業 | 食料品工業 | その他工業(印刷・石油・その他) | | |
| 1005.2 | 175.8 | 76.8 | 280.6 | 93.7 | 68.3 | 4520.7 | 278.6 | 22.3 | ウェイト |
| 117.5 | 105.9 | 95.2 | 86.3 | 148.5 | 97.3 | 100.2 | 90.6 | 81.3 | 原指数 |
| 86.2 | 104.2 | 86.5 | 74.1 | 119.2 | 86.0 | 100.6 | 90.0 | 95.2 | 平成20年 |
| 100.0 | 100.0 | 100.0 | 100.0 | 100.0 | 100.0 | 100.0 | 100.0 | 100.0 | 21年 |
| 85.2 | 100.6 | 99.1 | 124.8 | 109.1 | 114.3 | 99.9 | 93.2 | 92.5 | 22年 |
| 84.1 | 96.3 | 102.2 | 128.7 | 108.5 | 114.6 | 103.5 | 87.5 | 92.6 | 23年 |
| 89.4 | 88.4 | 92.8 | 132.1 | 112.5 | 112.0 | 103.9 | 67.9 | 76.0 | 24年 7月 |
| 91.5 | 82.0 | 94.0 | 154.8 | 100.6 | 106.6 | 97.4 | 70.0 | 63.5 | 8月 |
| 93.5 | 100.2 | 107.2 | 148.6 | 103.9 | 115.6 | 98.1 | 74.4 | 79.1 | 9月 |
| 94.3 | 88.1 | 110.5 | 135.1 | 109.8 | 126.9 | 103.3 | 99.3 | 86.3 | 10月 |
| 88.6 | 106.6 | 119.8 | 125.4 | 98.0 | 129.3 | 111.1 | 118.4 | 81.3 | 11月 |
| 88.5 | 88.0 | 83.2 | 126.9 | 94.4 | 126.2 | 122.8 | 103.3 | 103.5 | 12月 |
| 83.3 | 90.4 | 69.3 | 136.2 | 85.9 | 123.4 | 93.1 | 91.6 | 86.9 | 25年 1月 |
| 83.5 | 109.1 | 101.9 | 132.6 | 100.3 | 113.5 | 94.3 | 106.1 | 103.9 | 2月 |
| 90.7 | 116.3 | 129.4 | 165.5 | 115.0 | 119.1 | 103.9 | 129.1 | 74.5 | 3月 |
| 76.7 | 96.7 | 89.9 | 139.3 | 106.3 | 112.0 | 109.7 | 61.7 | 103.7 | 4月 |
| 92.0 | 102.9 | 91.8 | 140.2 | 106.0 | 106.7 | 104.1 | 85.0 | 101.2 | 5月 |
| 97.4 | 91.1 | 90.2 | 103.1 | 100.2 | 103.0 | 95.8 | 74.3 | 80.5 | 6月 |
| 84.3 | 87.4 | 102.7 | 142.0 | 103.6 | 110.9 | 103.2 | 82.1 | 84.2 | 7月 |
| 91.2 | 85.3 | 86.5 | 150.6 | 85.9 | 106.6 | 94.8 | 68.8 | 81.7 | 8月 |
| 88.2 | 91.8 | 101.6 | 164.0 | 98.6 | 119.2 | 97.4 | 119.2 | 100.1 | 9月 |
| 85.3 | 74.3 | 110.9 | 156.3 | 96.8 | 112.2 | 106.1 | 111.0 | 68.1 | 10月 |
| ▲ 9.5 | ▲ 15.7 | 0.4 | 15.7 | ▲ 11.8 | ▲ 11.6 | 2.7 | 11.8 | ▲ 21.1 | 対前年同月上昇率(%) |
| 87.5 | 88.5 | 104.5 | 128.2 | 109.0 | 114.0 | 104.0 | 85.7 | 76.9 | 季節調整指数 |
| 82.8 | 88.9 | 105.4 | 135.4 | 106.0 | 109.8 | 104.1 | 89.4 | 79.9 | 24年 7月 |
| 88.1 | 95.3 | 103.9 | 125.9 | 107.7 | 108.5 | 105.6 | 87.9 | 68.9 | 8月 |
| 83.4 | 95.3 | 104.6 | 124.5 | 105.7 | 113.9 | 102.5 | 92.8 | 105.6 | 9月 |
| 87.4 | 94.8 | 105.3 | 125.4 | 103.6 | 115.4 | 103.7 | 93.4 | 89.7 | 10月 |
| 92.9 | 96.0 | 81.8 | 126.4 | 103.0 | 123.3 | 103.0 | 88.2 | 99.4 | 11月 |
| 87.1 | 101.3 | 71.8 | 149.8 | 96.0 | 134.0 | 102.7 | 89.3 | 107.4 | 12月 |
| 91.7 | 109.9 | 102.4 | 139.3 | 99.9 | 115.1 | 104.2 | 77.6 | 93.7 | 25年 1月 |
| 99.9 | 99.0 | 107.6 | 166.6 | 105.5 | 120.7 | 100.7 | 76.4 | 80.6 | 2月 |
| 79.0 | 93.5 | 87.9 | 154.2 | 103.8 | 112.5 | 102.9 | 84.6 | 91.5 | 3月 |
| 91.1 | 102.7 | 107.5 | 168.3 | 98.1 | 107.2 | 105.3 | 130.7 | 91.0 | 4月 |
| 99.3 | 89.5 | 102.9 | 97.5 | 97.6 | 108.8 | 99.9 | 121.6 | 67.7 | 5月 |
| 81.0 | 89.1 | 115.1 | 136.2 | 97.7 | 110.3 | 102.1 | 101.4 | 85.1 | 6月 |
| 84.1 | 90.8 | 97.5 | 133.3 | 93.0 | 112.3 | 102.6 | 89.8 | 102.9 | 7月 |
| 83.4 | 91.3 | 95.6 | 148.3 | 99.3 | 114.9 | 104.3 | 140.1 | 80.7 | 8月 |
| 75.4 | 80.4 | 105.0 | 144.0 | 93.2 | 100.7 | 105.3 | 103.8 | 83.3 | 9月 |
| ▲ 9.6 | ▲ 11.9 | 9.8 | ▲ 2.9 | ▲ 6.1 | ▲ 12.4 | 1.0 | ▲ 25.9 | 3.2 | 10月 |
| | | | | | | | | | 対前月上昇率(%) |

(注1) 長期生産物として、半導体製造装置・船舶の数値を除いています。

(注2) rは、修正値です。

業 種 分 類 別

| | 鉦工業 | | | | | | | | |
|-----------------|---------|------------|---------------------|-------------|--------------------|----------------|---|----------------------|-------------|
| | 総 合 | 製 造 工 業 | 製 造 | | | | | 電子部品・ デバイス 工 業 | 輸送機械 工 業 |
| | | | 鉄 鋼・ 非鉄金属 工 業 | 金属製品 工 業 | はん用・ 生 産 工 業 | 電 気 機 械 工 業 | | | |
| ウェイト | 10000.0 | 9847.5 | x | 661.7 | x | 112.7 | x | x | |
| 原 指 数 | | | | | | | | | |
| 平成20年 | 122.0 | 122.1 | x | 93.2 | x | 89.1 | x | x | |
| 21年 | 97.5 | 97.0 | x | 91.0 | x | 80.4 | x | x | |
| 22年 | 100.0 | 100.0 | x | 100.0 | x | 100.0 | x | x | |
| 23年 | 116.7 | 116.0 | x | 104.0 | x | 65.1 | x | x | |
| 24年 | 106.4 | 105.8 | x | 102.0 | x | 79.5 | x | x | |
| 原 指 数 | | | | | | | | | |
| 24年 7月 | 100.5 | 100.2 | x | 103.0 | x | 91.7 | x | x | |
| 8月 | 95.3 | 95.0 | x | 100.7 | x | 93.7 | x | x | |
| 9月 | 94.6 | 94.6 | x | 104.6 | x | 93.4 | x | x | |
| 10月 | 95.9 | 95.6 | x | 101.3 | x | 94.9 | x | x | |
| 11月 | 107.4 | 106.8 | x | 99.7 | x | 100.1 | x | x | |
| 12月 | 110.2 | 110.0 | x | 99.6 | x | 97.3 | x | x | |
| 25年 1月 | 111.8 | 111.7 | x | 100.0 | x | 95.8 | x | x | |
| 2月 | 118.5 | 118.4 | x | 100.4 | x | 88.4 | x | x | |
| 3月 | 117.5 | 117.0 | x | 100.3 | x | 104.6 | x | x | |
| 4月 | 123.9 | 123.4 | x | 92.4 | x | 99.0 | x | x | |
| 5月 | 116.0 | 115.7 | x | 91.2 | x | 103.1 | x | x | |
| 6月 | 110.7 | 110.5 | x | 92.3 | x | 101.9 | x | x | |
| 7月 | 119.0 | 118.6 | x | 94.0 | x | 101.5 | x | x | |
| 8月 | 115.7 | 115.8 | x | 93.3 | x | 101.5 | x | x | |
| 9月 | 121.2 | 120.7 | x | 93.7 | x | 101.2 | x | x | |
| 10月 | 126.8 | 125.9 | x | 95.9 | x | 101.4 | x | x | |
| 対前年同月 上昇率(%) | 32.2 | 31.7 | x | ▲ 5.3 | x | 6.8 | x | x | |
| 季節調整済 指 数 | | | | | | | | | |
| 24年 7月 | 101.9 | 102.0 | x | 104.2 | x | 86.5 | x | x | |
| 8月 | 99.1 | 99.0 | x | 100.9 | x | 86.2 | x | x | |
| 9月 | 96.5 | 96.7 | x | 102.0 | x | 81.6 | x | x | |
| 10月 | 95.7 | 96.1 | x | 99.0 | x | 88.7 | x | x | |
| 11月 | 101.8 | 101.4 | x | 98.1 | x | 95.6 | x | x | |
| 12月 | 105.2 | 104.7 | x | 97.8 | x | 107.9 | x | x | |
| 25年 1月 | 107.7 | 107.3 | x | 97.1 | x | 92.2 | x | x | |
| 2月 | 117.0 | 116.7 | x | 99.3 | x | 99.2 | x | x | |
| 3月 | 116.2 | 115.2 | x | 98.9 | x | 128.3 | x | x | |
| 4月 | 127.9 | 127.1 | x | 96.8 | x | 101.9 | x | x | |
| 5月 | 119.6 | 119.0 | x | 95.0 | x | 103.3 | x | x | |
| 6月 | 114.9 | 114.8 | x | 95.9 | x | 101.7 | x | x | |
| 7月 | 120.6 | 120.7 | x | 95.1 | x | 95.7 | x | x | |
| 8月 | 120.3 | 120.6 | x | 93.5 | x | 93.3 | x | x | |
| 9月 | 123.6 | 123.3 | x | 91.4 | x | 88.4 | x | x | |
| 10月 | 126.5 | 126.5 | x | 93.7 | x | 94.7 | x | x | |
| 対 前 月 上昇率(%) | 2.3 | 2.6 | x | 2.5 | x | 7.1 | x | x | |

在 庫 指 数

平成22年 = 100

| 窯業・ 土石製品 工業 | 化学工業 | プラスチック 製品 工業 | パルプ・紙 ・紙加工品 工業 | 繊維工業 | 木材・ 木製品 工業 | 食料品 工業 | その他 工業(印刷・ 石油・その他) | 鉱業 | |
|-------------------|--------|--------------------|----------------------|--------|------------------|-----------|--------------------------|-------|-----------------|
| | | | | | | | | 12月 | 前年同月 |
| 2682.1 | 582.9 | 257.9 | 1229.6 | 242.5 | 303.6 | 3394.0 | 36.8 | 152.5 | ウェイト |
| 185.3 | 129.9 | 80.7 | 71.1 | 137.7 | 92.8 | 98.8 | 114.9 | 110.7 | 原指数 |
| 103.8 | 90.8 | 100.3 | 81.3 | 121.9 | 98.8 | 98.7 | 86.5 | 126.4 | 平成20年 |
| 100.0 | 100.0 | 100.0 | 100.0 | 100.0 | 100.0 | 100.0 | 100.0 | 100.0 | 21年 |
| 166.1 | 98.2 | 133.5 | 94.6 | 112.7 | 94.9 | 92.4 | 105.6 | 159.1 | 22年 |
| 115.9 | 90.4 | 212.6 | 113.1 | 118.9 | 97.3 | 86.2 | 90.1 | 140.8 | 23年 |
| | | | | | | | | | 24年 |
| 99.7 | 82.0 | 258.3 | 114.3 | 120.1 | 108.6 | 78.8 | 80.9 | 119.4 | 原指数 |
| 94.6 | 86.8 | 234.3 | 96.7 | 119.6 | 111.4 | 75.2 | 89.9 | 116.1 | 24年 7月 |
| 89.8 | 82.2 | 239.6 | 104.3 | 110.4 | 110.2 | 76.4 | 85.9 | 96.5 | 8月 |
| 85.7 | 99.6 | 243.8 | 92.9 | 120.9 | 107.1 | 83.0 | 96.1 | 110.3 | 9月 |
| 94.6 | 103.8 | 235.7 | 140.2 | 118.3 | 108.8 | 89.4 | 86.3 | 147.6 | 10月 |
| 108.4 | 94.2 | 246.7 | 128.9 | 132.7 | 96.7 | 90.1 | 82.5 | 123.2 | 11月 |
| 122.1 | 99.7 | 240.3 | 112.9 | 121.1 | 85.4 | 88.9 | 85.8 | 118.7 | 12月 |
| 129.7 | 100.0 | 219.2 | 155.1 | 103.2 | 84.0 | 88.9 | 83.1 | 127.2 | 25年 1月 |
| 129.7 | 100.7 | 195.8 | 145.3 | 92.4 | 88.6 | 88.4 | 76.3 | 147.2 | 2月 |
| 155.9 | 115.6 | 193.4 | 141.7 | 92.0 | 90.2 | 86.7 | 77.7 | 159.9 | 3月 |
| 149.9 | 108.7 | 205.0 | 104.6 | 89.7 | 92.6 | 83.5 | 72.7 | 133.9 | 4月 |
| 135.1 | 116.9 | 230.7 | 84.0 | 93.4 | 94.2 | 81.4 | 79.6 | 124.4 | 5月 |
| 146.2 | 111.6 | 202.5 | 139.9 | 94.5 | 95.3 | 77.8 | 81.9 | 144.3 | 6月 |
| 146.1 | 96.8 | 217.3 | 126.5 | 94.1 | 90.2 | 74.9 | 81.7 | 112.8 | 7月 |
| 157.3 | 94.2 | 237.3 | 135.5 | 93.8 | 89.2 | 77.3 | 88.2 | 151.0 | 8月 |
| 175.9 | 81.1 | 248.5 | 122.5 | 101.7 | 87.1 | 83.0 | 80.4 | 186.2 | 9月 |
| | | | | | | | | | 10月 |
| 105.3 | ▲ 18.6 | 1.9 | 31.9 | ▲ 15.9 | ▲ 18.7 | 0.0 | ▲ 16.3 | 68.8 | 対前年同月 上昇率(%) |
| 98.7 | 88.6 | 233.5 | 115.1 | 119.6 | 103.2 | 85.0 | 81.6 | 115.1 | 季節調整済 指数 |
| 94.9 | 91.8 | 217.3 | 102.6 | 122.8 | 103.8 | 84.3 | 86.9 | 103.6 | 24年 7月 |
| 90.0 | 75.3 | 221.3 | 108.7 | 120.3 | 104.3 | 83.6 | 86.3 | 98.0 | 8月 |
| 85.7 | 90.1 | 222.3 | 105.9 | 126.9 | 101.3 | 84.2 | 90.9 | 108.5 | 9月 |
| 90.4 | 107.6 | 244.2 | 122.3 | 115.5 | 105.0 | 84.8 | 84.2 | 126.0 | 10月 |
| 100.8 | 109.1 | 243.5 | 118.3 | 125.5 | 101.5 | 85.1 | 85.8 | 129.5 | 11月 |
| 116.2 | 106.9 | 231.7 | 103.9 | 106.1 | 91.0 | 84.5 | 84.6 | 127.0 | 12月 |
| 132.4 | 103.5 | 225.9 | 141.0 | 94.5 | 90.7 | 83.6 | 85.1 | 138.3 | 25年 1月 |
| 133.2 | 97.3 | 211.8 | 135.2 | 94.5 | 94.7 | 84.1 | 79.9 | 144.0 | 2月 |
| 165.1 | 112.3 | 215.5 | 156.8 | 98.2 | 95.2 | 84.3 | 82.8 | 173.8 | 3月 |
| 156.4 | 100.4 | 232.6 | 112.8 | 96.0 | 92.7 | 83.2 | 72.6 | 144.0 | 4月 |
| 141.1 | 110.2 | 246.1 | 94.4 | 94.8 | 91.1 | 84.0 | 76.5 | 120.7 | 5月 |
| 144.8 | 120.5 | 183.1 | 140.9 | 94.1 | 90.5 | 83.9 | 82.6 | 139.0 | 6月 |
| 146.5 | 102.4 | 201.5 | 134.2 | 96.6 | 84.0 | 84.0 | 78.9 | 100.7 | 7月 |
| 157.7 | 86.3 | 219.2 | 141.2 | 102.2 | 84.4 | 84.6 | 88.6 | 153.3 | 8月 |
| 175.9 | 73.4 | 226.6 | 139.6 | 106.7 | 82.4 | 84.2 | 76.0 | 183.1 | 9月 |
| | | | | | | | | | 10月 |
| 11.5 | ▲ 14.9 | 3.4 | ▲ 1.1 | 4.4 | ▲ 2.4 | ▲ 0.5 | ▲ 14.2 | 19.4 | 対前月 上昇率(%) |

(注1) rは、修正値です。

(注2) 各系列毎の採用品目が1及び2事業所については秘匿としている。

特殊分類別生産指数

平成22年 = 100

| | 鉱工業 | | | | | | | | | | |
|-------------|-----------|--------|--------|--------|-------|--------|-------|-------------|-------------|--------|-------|
| | 最終 需要財 | 投資財 | | | | 消費財 | | | 生産財 | | |
| | | 資本財 | 建設財 | 消費財 | 耐久消費財 | 非耐久消費財 | 生産財 | 鉱工業用 生産財 | その他用 生産財 | | |
| | | | | | | | | | | | |
| ウェイト | 10000.0 | 2966.4 | 789.7 | 266.4 | 523.3 | 2176.7 | 130.5 | 2046.2 | 7033.6 | 6664.7 | 368.9 |
| 原指数 | | | | | | | | | | | |
| 平成20年 | 107.7 | 118.4 | 138.2 | 199.8 | 106.8 | 111.2 | 40.7 | 115.7 | 103.2 | 103.3 | 101.1 |
| 21年 | 89.7 | 106.8 | 102.3 | 115.1 | 95.7 | 108.5 | 95.5 | 109.3 | 82.5 | 81.5 | 100.5 |
| 22年 | 100.0 | 100.0 | 100.0 | 100.0 | 100.0 | 100.0 | 100.0 | 100.0 | 100.0 | 100.0 | 100.0 |
| 23年 | 92.3 | 100.3 | 101.1 | 105.7 | 98.8 | 100.0 | 131.8 | 97.9 | 88.9 | 88.3 | 101.0 |
| 24年 | 88.7 | 104.8 | 107.5 | 134.2 | 93.9 | 103.9 | 148.1 | 101.1 | 81.9 | 80.8 | 100.1 |
| 原指数 | | | | | | | | | | | |
| 24年 7月 | 81.7 | 79.3 | 75.3 | 58.5 | 83.9 | 80.8 | 167.1 | 75.3 | 82.7 | 82.2 | 90.7 |
| 8月 | 78.6 | 76.4 | 79.5 | 71.6 | 83.6 | 75.2 | 140.3 | 71.1 | 79.5 | 78.7 | 94.1 |
| 9月 | 86.6 | 108.3 | 74.6 | 46.9 | 88.8 | 120.5 | 151.4 | 118.6 | 77.4 | 76.4 | 95.2 |
| 10月 | 100.3 | 129.9 | 90.8 | 59.1 | 106.9 | 144.1 | 149.6 | 143.8 | 87.8 | 87.2 | 100.1 |
| 11月 | 102.9 | 133.5 | 94.4 | 58.2 | 112.8 | 147.6 | 160.9 | 146.8 | 90.0 | 89.2 | 104.1 |
| 12月 | 96.4 | 126.9 | 99.0 | 82.7 | 107.3 | 137.1 | 161.6 | 135.5 | 83.6 | 82.3 | 107.4 |
| 25年 1月 | 78.2 | 78.9 | 91.8 | 73.6 | 101.1 | 74.2 | 123.0 | 71.0 | 77.9 | 76.9 | 96.7 |
| 2月 | 81.2 | 89.8 | 89.7 | 47.0 | 111.4 | 89.8 | 130.1 | 87.3 | 77.6 | 76.3 | 102.2 |
| 3月 | 87.8 | 103.2 | 98.8 | 41.7 | 127.8 | 104.8 | 133.4 | 103.0 | 81.3 | 79.3 | 116.7 |
| 4月 | 86.8 | 95.3 | 69.2 | 38.8 | 84.7 | 104.7 | 132.0 | 103.0 | 83.3 | 82.5 | 98.0 |
| 5月 | 81.6 | 81.9 | 75.5 | 49.1 | 89.0 | 84.2 | 123.2 | 81.8 | 81.4 | 80.0 | 107.7 |
| 6月 | 80.4 | 86.4 | 93.0 | 102.6 | 88.2 | 84.1 | 132.9 | 80.9 | 77.9 | 77.0 | 93.4 |
| 7月 | 83.1 | 85.6 | 94.0 | 83.4 | 99.5 | 82.6 | 127.2 | 79.8 | 82.1 | 81.3 | 94.9 |
| 8月 | 75.8 | 79.0 | 90.5 | 108.1 | 81.6 | 74.8 | 117.3 | 72.0 | 74.5 | 73.5 | 92.5 |
| 9月 | 91.5 | 117.5 | 103.2 | 80.9 | 114.5 | 122.7 | 132.8 | 122.1 | 80.6 | 80.0 | 90.6 |
| 10月 | 100.2 | 133.3 | 98.6 | 50.6 | 123.1 | 145.8 | 153.4 | 145.4 | 86.2 | 85.6 | 97.9 |
| 対前年同月上昇率(%) | ▲ 0.1 | 2.6 | 8.6 | ▲ 14.4 | 15.2 | 1.2 | 2.5 | 1.1 | ▲ 1.8 | ▲ 1.8 | ▲ 2.2 |
| 季節調整指数 | | | | | | | | | | | |
| 24年 7月 | 85.2 | 93.1 | 75.5 | 45.9 | 94.7 | 100.4 | 176.0 | 94.6 | 81.2 | 80.4 | 95.2 |
| 8月 | 85.8 | 97.3 | 79.2 | 59.8 | 94.2 | 105.2 | 151.0 | 102.3 | 80.1 | 79.1 | 99.0 |
| 9月 | 84.7 | 99.6 | 83.7 | 59.9 | 95.2 | 104.4 | 146.8 | 102.0 | 78.5 | 77.2 | 100.9 |
| 10月 | 88.1 | 103.4 | 93.8 | 78.8 | 97.6 | 104.8 | 145.4 | 102.6 | 81.0 | 80.1 | 100.1 |
| 11月 | 88.2 | 102.8 | 91.1 | 72.1 | 95.4 | 105.5 | 142.4 | 103.4 | 82.3 | 81.2 | 103.1 |
| 12月 | 89.2 | 102.3 | 90.8 | 76.5 | 98.9 | 104.5 | 152.7 | 101.9 | 83.3 | 82.4 | 101.2 |
| 25年 1月 | 87.0 | 97.3 | 90.0 | 73.6 | 96.7 | 102.1 | 141.1 | 99.2 | 82.6 | 81.6 | 97.8 |
| 2月 | 84.8 | 91.7 | 75.9 | 40.2 | 93.0 | 99.7 | 120.7 | 97.8 | 83.0 | 82.0 | 102.4 |
| 3月 | 85.6 | 94.3 | 74.1 | 36.8 | 95.1 | 105.2 | 125.5 | 103.6 | 82.5 | 81.3 | 101.2 |
| 4月 | 89.2 | 99.3 | 82.2 | 38.9 | 108.9 | 108.3 | 127.7 | 107.0 | 85.1 | 84.5 | 97.1 |
| 5月 | 88.5 | 102.8 | 90.8 | 57.4 | 109.8 | 105.1 | 141.4 | 102.5 | 83.9 | 82.6 | 108.6 |
| 6月 | 85.6 | 103.4 | 116.2 | 114.9 | 114.6 | 99.9 | 133.3 | 97.5 | 78.9 | 77.8 | 99.5 |
| 7月 | 85.7 | 99.7 | 93.1 | 64.5 | 109.6 | 102.5 | 134.2 | 100.1 | 79.5 | 78.4 | 98.5 |
| 8月 | 83.6 | 101.4 | 91.3 | 91.6 | 94.1 | 104.8 | 126.0 | 103.8 | 76.1 | 74.9 | 98.5 |
| 9月 | 89.7 | 109.1 | 120.4 | 110.2 | 122.3 | 106.4 | 130.8 | 105.2 | 80.7 | 79.8 | 95.6 |
| 10月 | 88.0 | 106.2 | 101.9 | 67.5 | 112.4 | 106.0 | 149.1 | 103.8 | 79.5 | 78.6 | 97.9 |
| 対前月上昇率(%) | ▲ 1.9 | ▲ 2.7 | ▲ 15.4 | ▲ 38.7 | ▲ 8.1 | ▲ 0.4 | 14.0 | ▲ 1.3 | ▲ 1.5 | ▲ 1.5 | 2.4 |

(注1) rは、修正値です。

特殊分類別出荷指数

平成22年 = 100

| | 鋳工業 | | | | | | | | | | |
|-------------|-----------|--------|--------|--------|-----------|------------|-------------|-------------|--------|--------|--------|
| | 最終 需要財 | 投資財 | | | | 消費財 | | | 生産財 | | |
| | | 資本財 | 建設財 | 消費財 | 耐久 消費財 | 非耐久 消費財 | 鋳工業用 生産財 | その他用 生産財 | | | |
| | | | | | | | | | | | |
| ウェイト | 10000.0 | 2746.3 | 775.7 | 268.4 | 507.3 | 1970.6 | 76.1 | 1894.5 | 7253.7 | 6135.6 | 1118.1 |
| 原指数 | | | | | | | | | | | |
| 平成20年 | 107.0 | 112.4 | 126.1 | 174.1 | 100.7 | 107.0 | 40.9 | 109.6 | 105.0 | 105.9 | 99.6 |
| 21年 | 92.8 | 103.1 | 100.2 | 114.5 | 92.6 | 104.2 | 95.6 | 104.6 | 88.9 | 86.7 | 101.2 |
| 22年 | 100.0 | 100.0 | 100.0 | 100.0 | 100.0 | 100.0 | 100.0 | 100.0 | 100.0 | 100.0 | 100.0 |
| 23年 | 95.4 | 101.6 | 101.2 | 105.1 | 99.1 | 101.8 | 131.1 | 100.6 | 93.1 | 91.7 | 100.9 |
| 24年 | 94.2 | 105.3 | 105.6 | 129.9 | 92.9 | 105.2 | 147.2 | 103.5 | 90.0 | 88.0 | 100.8 |
| 原指数 | | | | | | | | | | | |
| 24年 7月 | 93.2 | 99.0 | 70.4 | 62.4 | 74.7 | 110.2 | 166.1 | 108.0 | 91.0 | 90.5 | 93.4 |
| 8月 | 90.0 | 91.0 | 80.6 | 80.4 | 80.8 | 95.1 | 139.3 | 93.3 | 89.6 | 88.3 | 97.1 |
| 9月 | 89.4 | 86.6 | 73.1 | 49.6 | 85.5 | 91.9 | 150.5 | 89.6 | 90.4 | 89.6 | 95.2 |
| 10月 | 94.1 | 99.5 | 90.2 | 62.6 | 104.8 | 103.2 | 148.7 | 101.4 | 92.1 | 89.9 | 104.0 |
| 11月 | 95.5 | 109.2 | 98.0 | 62.3 | 116.9 | 113.6 | 159.7 | 111.7 | 90.3 | 86.8 | 109.6 |
| 12月 | 99.0 | 119.3 | 92.7 | 66.4 | 106.7 | 129.8 | 160.8 | 128.5 | 91.3 | 87.9 | 110.1 |
| 25年 1月 | 84.0 | 87.7 | 97.0 | 82.2 | 104.8 | 84.0 | 122.2 | 82.5 | 82.6 | 79.9 | 97.3 |
| 2月 | 85.4 | 94.0 | 92.7 | 63.1 | 108.3 | 94.5 | 129.8 | 93.1 | 82.1 | 79.6 | 96.0 |
| 3月 | 93.7 | 102.8 | 99.0 | 50.8 | 124.6 | 104.3 | 131.2 | 103.2 | 90.3 | 87.3 | 106.6 |
| 4月 | 93.2 | 102.6 | 69.4 | 45.7 | 81.9 | 115.7 | 131.7 | 115.0 | 89.6 | 87.9 | 99.3 |
| 5月 | 93.3 | 98.7 | 85.5 | 76.8 | 90.2 | 104.0 | 122.0 | 103.2 | 91.3 | 89.0 | 103.7 |
| 6月 | 86.9 | 91.5 | 84.2 | 82.7 | 85.1 | 94.3 | 132.0 | 92.8 | 85.1 | 83.6 | 93.5 |
| 7月 | 92.6 | 100.8 | 90.4 | 84.3 | 93.7 | 104.9 | 126.4 | 104.1 | 89.5 | 88.3 | 96.0 |
| 8月 | 86.7 | 92.2 | 93.4 | 111.4 | 83.8 | 91.8 | 116.6 | 90.8 | 84.6 | 82.7 | 94.9 |
| 9月 | 91.2 | 97.4 | 105.0 | 84.9 | 115.7 | 94.5 | 131.9 | 92.9 | 88.9 | 87.6 | 95.5 |
| 10月 | 92.8 | 105.7 | 95.0 | 52.1 | 117.7 | 109.9 | 152.4 | 108.2 | 87.9 | 85.0 | 103.8 |
| 対前年同月上昇率(%) | ▲ 1.4 | 6.2 | 5.3 | ▲ 16.8 | 12.3 | 6.5 | 2.5 | 6.7 | ▲ 4.6 | ▲ 5.5 | ▲ 0.2 |
| 季節調整指数 | | | | | | | | | | | |
| 24年 7月 | 92.6 | 100.2 | 73.2 | 50.4 | 90.9 | 106.7 | 174.1 | 104.6 | 89.5 | 87.7 | 98.7 |
| 8月 | 91.7 | 99.4 | 82.0 | 69.6 | 90.2 | 106.6 | 147.0 | 104.9 | 88.6 | 86.5 | 100.9 |
| 9月 | 92.3 | 101.0 | 82.3 | 62.1 | 92.6 | 106.2 | 141.8 | 104.5 | 89.5 | 87.5 | 100.8 |
| 10月 | 90.6 | 101.8 | 95.9 | 81.7 | 93.8 | 104.6 | 146.3 | 103.1 | 87.3 | 85.1 | 100.6 |
| 11月 | 91.0 | 102.7 | 90.8 | 73.4 | 94.9 | 106.8 | 141.3 | 105.3 | 86.3 | 83.5 | 102.2 |
| 12月 | 91.9 | 98.9 | 85.7 | 66.3 | 95.1 | 102.4 | 151.2 | 100.3 | 89.5 | 87.3 | 101.3 |
| 25年 1月 | 91.0 | 95.9 | 90.0 | 80.1 | 92.6 | 101.0 | 140.6 | 99.5 | 88.9 | 86.4 | 101.2 |
| 2月 | 90.7 | 94.2 | 77.5 | 57.3 | 89.0 | 102.8 | 123.6 | 101.6 | 89.3 | 86.8 | 102.1 |
| 3月 | 91.0 | 92.4 | 76.5 | 46.6 | 94.2 | 99.9 | 122.7 | 99.3 | 90.9 | 89.3 | 101.0 |
| 4月 | 90.6 | 95.7 | 82.6 | 45.3 | 108.1 | 101.9 | 131.1 | 100.8 | 88.3 | 86.8 | 96.0 |
| 5月 | 95.4 | 105.0 | 102.0 | 82.7 | 115.7 | 108.4 | 140.9 | 107.0 | 91.9 | 90.0 | 102.2 |
| 6月 | 89.9 | 98.8 | 103.9 | 86.1 | 119.8 | 96.3 | 133.0 | 94.3 | 86.1 | 83.8 | 98.9 |
| 7月 | 90.5 | 100.4 | 92.3 | 66.6 | 110.6 | 100.6 | 132.5 | 99.9 | 86.6 | 84.3 | 100.1 |
| 8月 | 89.7 | 102.4 | 96.8 | 98.6 | 96.5 | 103.9 | 123.1 | 103.1 | 84.9 | 82.2 | 100.0 |
| 9月 | 94.0 | 112.7 | 121.7 | 109.8 | 125.5 | 108.1 | 125.3 | 107.3 | 87.9 | 85.5 | 100.5 |
| 10月 | 89.3 | 108.2 | 101.1 | 68.0 | 105.4 | 111.4 | 150.0 | 110.0 | 83.4 | 80.5 | 100.5 |
| 対前月上昇率(%) | ▲ 5.0 | ▲ 4.0 | ▲ 16.9 | ▲ 38.1 | ▲ 16.0 | 3.1 | 19.7 | 2.5 | ▲ 5.1 | ▲ 5.8 | 0.0 |

(注1) rは、修正値です。

特殊分類別在庫指数

平成22年 = 100

| | 鋳工業 | | | | | | | | | | |
|---------------|-----------|--------|--------|-----|-----------|------------|-------------|-------------|--------|-----|---|
| | 最終 需要財 | 投資財 | | | | 消費財 | | | | 生産財 | |
| | | 資本財 | 建設財 | 消費財 | 耐久 消費財 | 非耐久 消費財 | 鋳工業用 生産財 | その他用 生産財 | | | |
| | | | | | | | | | | | |
| ウェイト | 10000.0 | 5007.5 | 1438.4 | x | x | 3569.1 | 99.3 | 3469.8 | 4992.5 | x | x |
| 原指数 | | | | | | | | | | | |
| 平成20年 | 122.0 | 104.6 | 110.2 | x | x | 102.4 | 86.3 | 102.8 | 139.3 | x | x |
| 21年 | 97.5 | 100.4 | 99.7 | x | x | 100.6 | 80.7 | 101.2 | 94.6 | x | x |
| 22年 | 100.0 | 100.0 | 100.0 | x | x | 100.0 | 100.0 | 100.0 | 100.0 | x | x |
| 23年 | 116.7 | 93.9 | 92.9 | x | x | 94.4 | 56.1 | 95.5 | 139.5 | x | x |
| 24年 | 106.4 | 91.3 | 98.7 | x | x | 88.2 | 73.1 | 88.7 | 121.5 | x | x |
| 原指数 | | | | | | | | | | | |
| 24年 7月 | 100.5 | 88.1 | 102.0 | x | x | 82.5 | 86.7 | 82.4 | 113.0 | x | x |
| 8月 | 95.3 | 86.3 | 102.8 | x | x | 79.7 | 87.5 | 79.5 | 104.3 | x | x |
| 9月 | 94.6 | 88.7 | 104.7 | x | x | 82.2 | 87.9 | 82.0 | 100.6 | x | x |
| 10月 | 95.9 | 92.8 | 106.1 | x | x | 87.5 | 88.2 | 87.5 | 98.9 | x | x |
| 11月 | 107.4 | 96.0 | 107.6 | x | x | 91.3 | 92.9 | 91.3 | 118.9 | x | x |
| 12月 | 110.2 | 96.4 | 105.7 | x | x | 92.6 | 91.9 | 92.6 | 124.0 | x | x |
| 25年 1月 | 111.8 | 94.8 | 105.7 | x | x | 90.4 | 91.9 | 90.3 | 128.9 | x | x |
| 2月 | 118.5 | 92.8 | 103.2 | x | x | 88.6 | 86.4 | 88.6 | 144.4 | x | x |
| 3月 | 117.5 | 91.9 | 100.4 | x | x | 88.5 | 103.0 | 88.0 | 143.2 | x | x |
| 4月 | 123.9 | 89.9 | 97.1 | x | x | 87.0 | 97.3 | 86.8 | 158.0 | x | x |
| 5月 | 116.0 | 88.4 | 98.1 | x | x | 84.5 | 102.9 | 83.9 | 143.7 | x | x |
| 6月 | 110.7 | 89.6 | 105.2 | x | x | 83.4 | 102.9 | 82.8 | 131.9 | x | x |
| 7月 | 119.0 | 89.4 | 111.2 | x | x | 80.6 | 102.9 | 79.9 | 148.7 | x | x |
| 8月 | 115.7 | 88.6 | 114.1 | x | x | 78.3 | 102.9 | 77.6 | 142.9 | x | x |
| 9月 | 121.2 | 90.7 | 113.2 | x | x | 81.6 | 102.9 | 80.9 | 151.8 | x | x |
| 10月 | 126.8 | 95.1 | 116.4 | x | x | 86.6 | 102.9 | 86.1 | 158.5 | x | x |
| 対前年同月上昇率(%) | 32.2 | 2.5 | 9.7 | x | x | ▲ 1.0 | 16.7 | ▲ 1.6 | 60.3 | x | x |
| 季節調整指数 | | | | | | | | | | | |
| 24年 7月 | 101.9 | 91.2 | 100.7 | x | x | 87.4 | 80.8 | 87.5 | 112.6 | x | x |
| 8月 | 99.1 | 90.4 | 99.0 | x | x | 86.7 | 79.6 | 86.9 | 107.5 | x | x |
| 9月 | 96.5 | 90.6 | 99.4 | x | x | 86.6 | 75.6 | 86.7 | 103.1 | x | x |
| 10月 | 95.7 | 90.6 | 97.7 | x | x | 87.1 | 84.1 | 87.4 | 102.1 | x | x |
| 11月 | 101.8 | 90.5 | 97.6 | x | x | 87.3 | 92.7 | 87.1 | 113.7 | x | x |
| 12月 | 105.2 | 91.2 | 97.6 | x | x | 88.2 | 102.7 | 87.9 | 117.8 | x | x |
| 25年 1月 | 107.7 | 91.9 | 104.8 | x | x | 86.7 | 88.6 | 86.4 | 123.7 | x | x |
| 2月 | 117.0 | 91.7 | 110.5 | x | x | 85.0 | 95.8 | 84.8 | 142.1 | x | x |
| 3月 | 116.2 | 92.7 | 113.1 | x | x | 86.1 | 127.5 | 85.2 | 138.8 | x | x |
| 4月 | 127.9 | 92.1 | 108.1 | x | x | 86.4 | 96.7 | 86.1 | 164.2 | x | x |
| 5月 | 119.6 | 91.2 | 107.3 | x | x | 85.0 | 102.8 | 84.5 | 148.3 | x | x |
| 6月 | 114.9 | 91.9 | 107.4 | x | x | 85.7 | 103.6 | 85.3 | 137.6 | x | x |
| 7月 | 120.6 | 92.5 | 109.8 | x | x | 85.4 | 95.9 | 84.9 | 148.2 | x | x |
| 8月 | 120.3 | 92.8 | 109.9 | x | x | 85.2 | 93.7 | 84.8 | 147.3 | x | x |
| 9月 | 123.6 | 92.6 | 107.5 | x | x | 86.0 | 88.5 | 85.5 | 155.6 | x | x |
| 10月 | 126.5 | 92.8 | 107.2 | x | x | 86.2 | 98.1 | 86.0 | 163.7 | x | x |
| 対前月上昇率(%) | 2.3 | 0.2 | ▲ 0.3 | x | x | 0.2 | 10.8 | 0.6 | 5.2 | x | x |

(注1) rは、修正値です。

(注2) 各系列毎の採用品目が1及び2事業所については秘匿としている。

鹿児島県鉱工業指数の作成概要

1 目 的

鹿児島県の鉱工業の動向を、総合的に把握することを目的とする。

2 基準年次

平成22年を基準年とする。したがって、指数値は平成22年の平均値を100とした比率で示される。

3 作成の範囲及び分類

- (1) 日本標準産業分類の大分類C鉱業，E製造業を基礎とした産業の生産指数（付加価値額ウェイト），生産者出荷指数及び生産者製品在庫指数について，原指数と季節調整済指数を作成する。
- (2) 分類は日本標準産業分類を基本とした業種分類と，採用品目をその用途により財別に格付けした特殊分類である。

4 採用品目

採用品目数は生産，出荷指数については127品目，在庫指数については62品目である。

5 ウェイト

生産指数については付加価値額ウェイト，出荷指数，在庫指数はそれぞれ出荷額ウェイト，在庫額ウェイトで，いずれも平成22年工業統計調査の付加価値額，製造品出荷額，在庫額を1万分率とした単式ウェイトである。

6 指数の算式

個別系列を基準時のウェイトで総合する基準時固定加重算術平均法（ラスパイレス算式）による。

7 季節調整

経済指標の原系列には，景気の動向にかかわらず，1年を通してほぼ規則的に繰り返す季節的な変動（気象条件の変化などの自然的要因や盆・正月，入学・卒業期，企業の決算期などの社会的要因等によって生ずる変動）が含まれている。

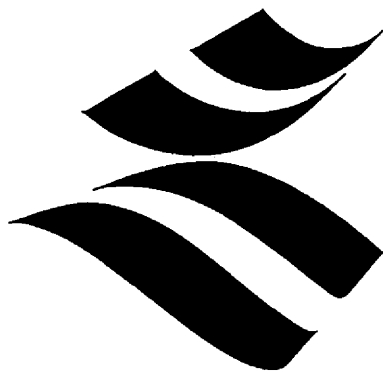
景気の実勢を見るためには，原系列からこのような季節変動要素を取り除く必要があり，これを季節調整という。

本県では，センサス局法（X-12-ARIMA）を採用しており，季節要因に加え，曜日・祝祭日要因によっても調整されている。

なお，季節調整済指数は，主に短期的な動向（前月比，前期比）を見るのに利用し，原指数は，長期的な動向（前年比，前年同月比，前年同期比）を見るのに適している。

8 資 料

経済産業省生産動態統計調査，県鉱工業動態統計調査及び県庁各課，その他の官公庁，各種組合からの資料による。



問い合わせ先

鹿 児 島 県 企 画 部 統 計 課

〒890-8577 鹿児島市鴨池新町10番1号

TEL 099-286-2111(内 2480)

099-286-2479(直 通)

FAX 099-286-5535