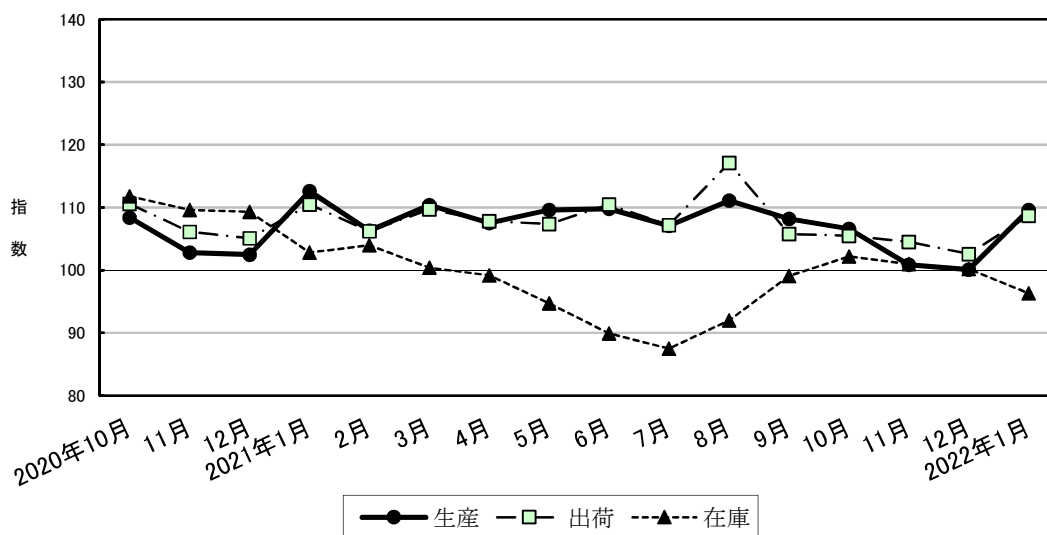


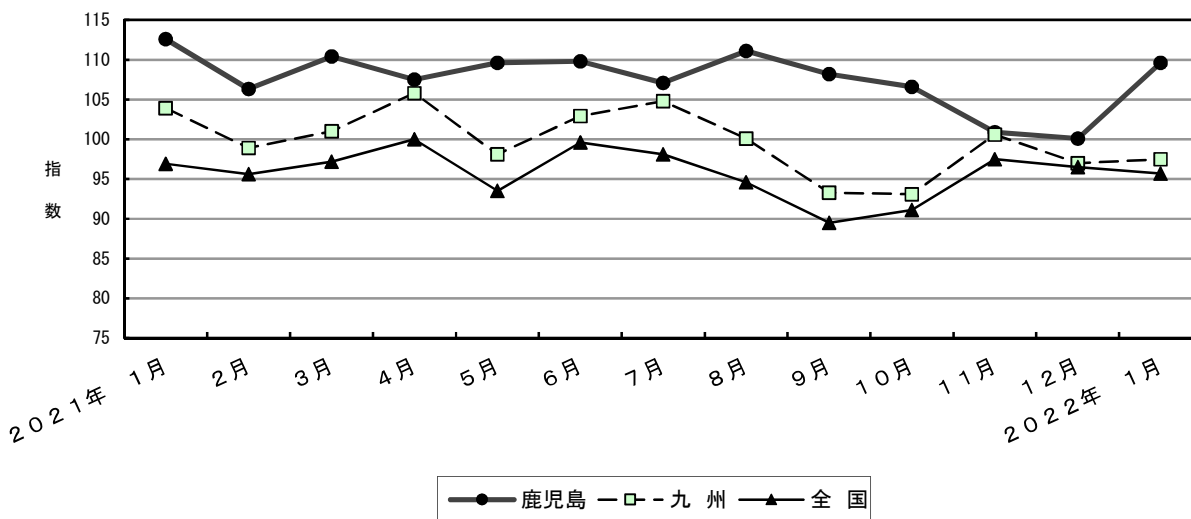
# 鹿児島県の鉱工業動向

2022年1月分

鹿児島県鉱工業指数の推移(季節調整済指数)



【参考】鹿児島・九州・全国 鉱工業指数[生産指数]の推移(季節調整済指数)



2015年(平成27年)=100  
鹿児島県総合政策部統計課

# 目 次

## 2022年1月の鉱工業指数

|  |   |
|--|---|
| ・ 概況                                       | 2 |
| ・ 業種別動向                                    | 3 |
| ・ 業種別生産指数の寄与度(グラフ)／参考系列(畜産加工物・水産加工物・農産加工物) | 4 |
| ・ 鹿児島・九州・全国の生産指数                           | 5 |
| ・ 四半期別指数の動向                                | 6 |

## 統計表

|                  |    |
|------------------|----|
| ・ 業種分類別生産指数      | 7  |
| ・     "     出荷指数 | 9  |
| ・     "     在庫指数 | 11 |
| ・ 特殊分類別生産指数      | 13 |
| ・     "     出荷指数 | 14 |
| ・     "     在庫指数 | 15 |

## 2022年1月の鉱工業指数

2015年(平成27年)=100

| 項目  | 季節調整済指数 |            | 原 指 数 |              |
|-----|---------|------------|-------|--------------|
|     |         | (%)<br>前月比 |       | (%)<br>前年同月比 |
| 鹿児島 | 生産      | 109.6      | 9.5   | 99.9 ▲ 2.6   |
|     | 出荷      | 108.7      | 5.9   | 101.5 ▲ 1.6  |
|     | 在庫      | 96.3       | ▲ 3.9 | 98.8 ▲ 6.4   |
| 九州  | 生産      | 97.5       | 0.5   | 91.4 ▲ 4.9   |
|     | 出荷      | 94.0       | 4.2   | 88.7 ▲ 5.9   |
|     | 在庫      | 93.6       | ▲ 4.4 | 97.0 ▲ 2.0   |
| 全国  | 生産      | 95.7       | ▲ 0.8 | 88.0 ▲ 0.5   |
|     | 出荷      | 93.9       | ▲ 1.6 | 86.0 ▲ 0.9   |
|     | 在庫      | 99.4       | ▲ 1.4 | 100.9 4.6    |

## 《 概 況 》

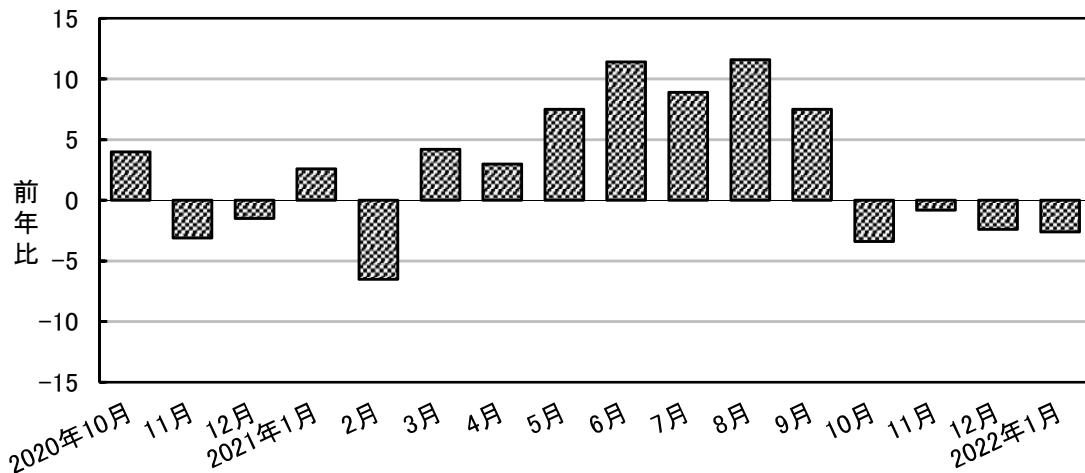
1 2022年1月の鉱工業指数(季節調整済指数)は、生産が前月比 9.5%、出荷が同 5.9%と上昇し、在庫が同 ▲3.9%と低下した。

なお、原指数を前年同月比でみると、生産が▲2.6%、出荷が▲1.6%、在庫が▲6.4%と低くなっている。また、生産の前年同月比は4か月連続で前年を下回っている。(下図参照)

2 業種別の生産動向(季節調整済指数)をみると、食料品工業(前月比 11.5%)、電子部品・デバイス工業(同 6.5%)、汎用・生産用機械工業(同 38.7%)など12業種が上昇し、非鉄金属・金属製品工業(同 ▲9.6%)、鉱業(同 ▲46.4%)の2業種が低下している。

(業種は寄与度順)

生産指数対前年同月比(原指数)



# 業種別動向(2022年1月分)

2015年(平成27年)=100

|                  | ウェイト    | 原 指 数 |       |          | 季 節 調 整 済 指 数 |       |        | 寄 与 度  |  |
|------------------|---------|-------|-------|----------|---------------|-------|--------|--------|--|
|                  |         | 前年同月  | 今 月   | 前年同月比(%) | 前 月           | 今 月   | 前月比(%) |        |  |
| <b>(生産)</b>      |         |       |       |          |               |       |        |        |  |
| 鉱工業              | 10000.0 | 102.6 | 99.9  | ▲ 2.6    | 100.1         | 109.6 | 9.5    | 9.5    |  |
| 製造工業             | 9960.0  | 102.8 | 100.2 | ▲ 2.5    | 100.1         | 110.1 | 10.0   | 10.0   |  |
| 非鉄金属・金属製品工業      | 404.4   | 104.2 | 117.5 | ▲ 12.8   | 131.5         | 118.9 | ▲ 9.6  | ▲ 0.51 |  |
| 汎用・生産用機械工業       | 554.8   | 97.7  | 67.2  | ▲ 31.2   | 46.5          | 64.5  | 38.7   | 1.00   |  |
| 電気・情報通信機械工業      | 807.2   | 62.7  | 68.6  | ▲ 9.4    | 68.1          | 72.8  | 6.9    | 0.38   |  |
| 電子部品・デバイス工業      | 1278.5  | 159.8 | 145.3 | ▲ 9.1    | 146.8         | 156.4 | 6.5    | 1.22   |  |
| 輸送機械工業           | 658.5   | 129.4 | 83.4  | ▲ 35.5   | 87.9          | 89.3  | 1.6    | 0.09   |  |
| 窯業・土石製品工業        | 1309.5  | 146.0 | 161.2 | ▲ 10.4   | 154.5         | 161.6 | 4.6    | 0.93   |  |
| 化学工業             | 150.5   | 134.9 | 128.7 | ▲ 4.6    | 112.1         | 117.3 | 4.6    | 0.08   |  |
| プラスチック製品工業       | 117.9   | 112.1 | 157.1 | ▲ 40.1   | 163.7         | 172.8 | 5.6    | 0.11   |  |
| パルプ・紙・紙加工品工業     | 150.7   | 94.1  | 104.3 | ▲ 10.8   | 95.5          | 102.8 | 7.6    | 0.11   |  |
| 繊維工業             | 125.2   | 58.3  | 57.8  | ▲ 0.9    | 64.3          | 66.1  | 2.8    | 0.02   |  |
| 木材・木製品工業         | 141.1   | 76.9  | 92.7  | ▲ 20.5   | 77.1          | 97.0  | 25.8   | 0.28   |  |
| 食料品工業            | 3921.1  | 78.0  | 77.4  | ▲ 0.8    | 85.3          | 95.1  | 11.5   | 3.84   |  |
| その他工業(印刷・石油・その他) | 340.6   | 71.9  | 82.9  | ▲ 15.3   | 77.4          | 95.4  | 23.3   | 0.61   |  |
| 鉱 業              | 40.0    | 66.0  | 45.5  | ▲ 31.1   | 71.4          | 38.3  | ▲ 46.4 | ▲ 0.13 |  |
| <b>(出荷)</b>      |         |       |       |          |               |       |        |        |  |
| 鉱工業              | 10000.0 | 103.2 | 101.5 | ▲ 1.6    | 102.6         | 108.7 | 5.9    | 5.9    |  |
| 製造工業             | 9976.6  | 103.3 | 101.5 | ▲ 1.7    | 102.7         | 108.8 | 5.9    | 5.9    |  |
| 非鉄金属・金属製品工業      | 380.5   | 103.9 | 124.1 | ▲ 19.4   | 129.0         | 121.5 | ▲ 5.8  | ▲ 0.28 |  |
| 汎用・生産用機械工業       | 422.1   | 84.8  | 64.1  | ▲ 24.4   | 43.3          | 57.7  | 33.3   | 0.59   |  |
| 電気・情報通信機械工業      | 439.9   | 63.4  | 65.2  | ▲ 2.8    | 65.7          | 69.3  | 5.5    | 0.16   |  |
| 電子部品・デバイス工業      | 823.2   | 149.0 | 142.7 | ▲ 4.2    | 143.8         | 159.4 | 10.8   | 1.25   |  |
| 輸送機械工業           | 528.1   | 124.7 | 85.2  | ▲ 31.7   | 90.6          | 91.9  | 1.4    | 0.07   |  |
| 窯業・土石製品工業        | 1062.3  | 150.4 | 152.7 | ▲ 1.5    | 148.7         | 155.0 | 4.2    | 0.65   |  |
| 化学工業             | 144.6   | 124.1 | 113.0 | ▲ 8.9    | 131.2         | 105.2 | ▲ 19.8 | ▲ 0.37 |  |
| プラスチック製品工業       | 79.7    | 149.3 | 145.9 | ▲ 2.3    | 152.6         | 158.7 | 4.0    | 0.05   |  |
| パルプ・紙・紙加工品工業     | 217.4   | 95.2  | 101.5 | ▲ 6.6    | 102.8         | 101.8 | ▲ 1.0  | ▲ 0.02 |  |
| 繊維工業             | 88.3    | 54.4  | 57.6  | ▲ 5.9    | 63.3          | 65.7  | 3.8    | 0.02   |  |
| 木材・木製品工業         | 97.8    | 79.1  | 88.6  | ▲ 12.0   | 85.1          | 87.3  | 2.6    | 0.02   |  |
| 食料品工業            | 5466.8  | 91.2  | 91.9  | ▲ 0.8    | 96.5          | 102.0 | 5.7    | 2.93   |  |
| その他工業(印刷・石油・その他) | 225.9   | 78.3  | 84.7  | ▲ 8.2    | 85.8          | 95.3  | 11.1   | 0.21   |  |
| 鉱 業              | 23.4    | 68.5  | 66.8  | ▲ 2.5    | 51.5          | 55.1  | 7.0    | 0.01   |  |
| <b>(在庫)</b>      |         |       |       |          |               |       |        |        |  |
| 鉱工業              | 10000.0 | 105.5 | 98.8  | ▲ 6.4    | 100.2         | 96.3  | ▲ 3.9  | ▲ 3.9  |  |
| 製造工業             | 9847.4  | 106.2 | 99.4  | ▲ 6.4    | 100.5         | 96.9  | ▲ 3.6  | ▲ 3.6  |  |
| 非鉄金属・金属製品工業      | 389.6   | 81.3  | 111.2 | ▲ 36.8   | 116.0         | 111.3 | ▲ 4.1  | ▲ 0.19 |  |
| 汎用・生産用機械工業       | X       | X     | X     | X        | X             | X     | X      | X      |  |
| 電気・情報通信機械工業      | 566.3   | 92.4  | 95.2  | ▲ 3.0    | 89.4          | 99.8  | 11.6   | 0.59   |  |
| 電子部品・デバイス工業      | X       | X     | X     | X        | X             | X     | X      | X      |  |
| 輸送機械工業           | 490.0   | 193.6 | 191.4 | ▲ 1.1    | 210.5         | 201.1 | ▲ 4.5  | ▲ 0.46 |  |
| 窯業・土石製品工業        | 2535.3  | 84.7  | 68.9  | ▲ 18.7   | 70.2          | 67.4  | ▲ 4.0  | ▲ 0.71 |  |
| 化学工業             | 369.3   | 146.9 | 116.9 | ▲ 20.4   | 114.9         | 114.8 | ▲ 0.1  | ▲ 0.00 |  |
| プラスチック製品工業       | 214.8   | 80.7  | 75.5  | ▲ 6.4    | 67.3          | 68.1  | 1.2    | 0.02   |  |
| パルプ・紙・紙加工品工業     | 693.3   | 97.6  | 122.0 | ▲ 25.0   | 116.2         | 114.2 | ▲ 1.7  | ▲ 0.14 |  |
| 繊維工業             | 169.3   | 86.9  | 84.0  | ▲ 3.3    | 83.1          | 82.7  | ▲ 0.5  | ▲ 0.01 |  |
| 木材・木製品工業         | 109.4   | 96.9  | 105.8 | ▲ 9.2    | 94.5          | 106.8 | 13.0   | 0.13   |  |
| 食料品工業            | 3996.4  | 108.4 | 90.4  | ▲ 16.6   | 88.8          | 86.2  | ▲ 2.9  | ▲ 1.03 |  |
| その他工業(印刷・石油・その他) | 130.5   | 56.2  | 77.7  | ▲ 38.3   | 63.1          | 85.3  | 35.2   | 0.29   |  |
| 鉱 業              | 152.6   | 62.5  | 57.4  | ▲ 8.2    | 79.0          | 53.3  | ▲ 32.5 | ▲ 0.39 |  |

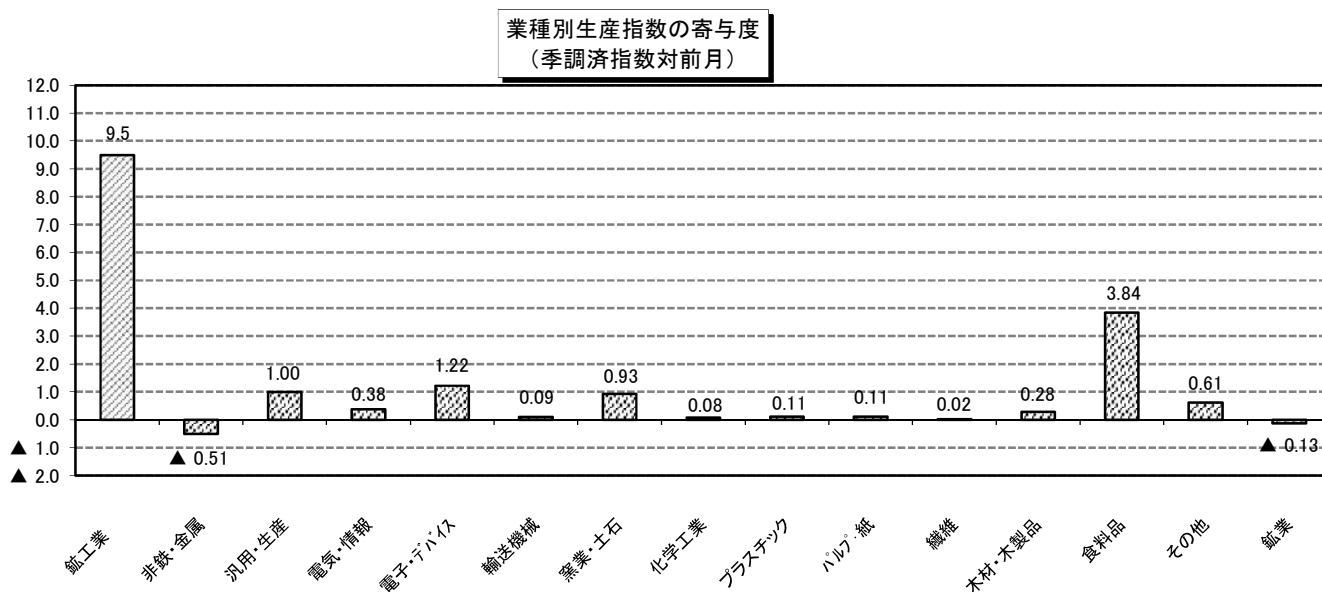
注1) 表中の網掛けは前月に比べ低下した業種。

注2) 各系列毎の事業所数が1または2の場合は秘匿としている。

注3) 業種別寄与度は、[伸び率]×[前月指数]×[ウェイト(構成比)]÷[前月の総合指数]で計算している。

注4) 季節調整は各系列毎に独立して行う直接法を採用しているため、業種別寄与度の総和と鉱工業指数の伸びは必ずしも一致しない。

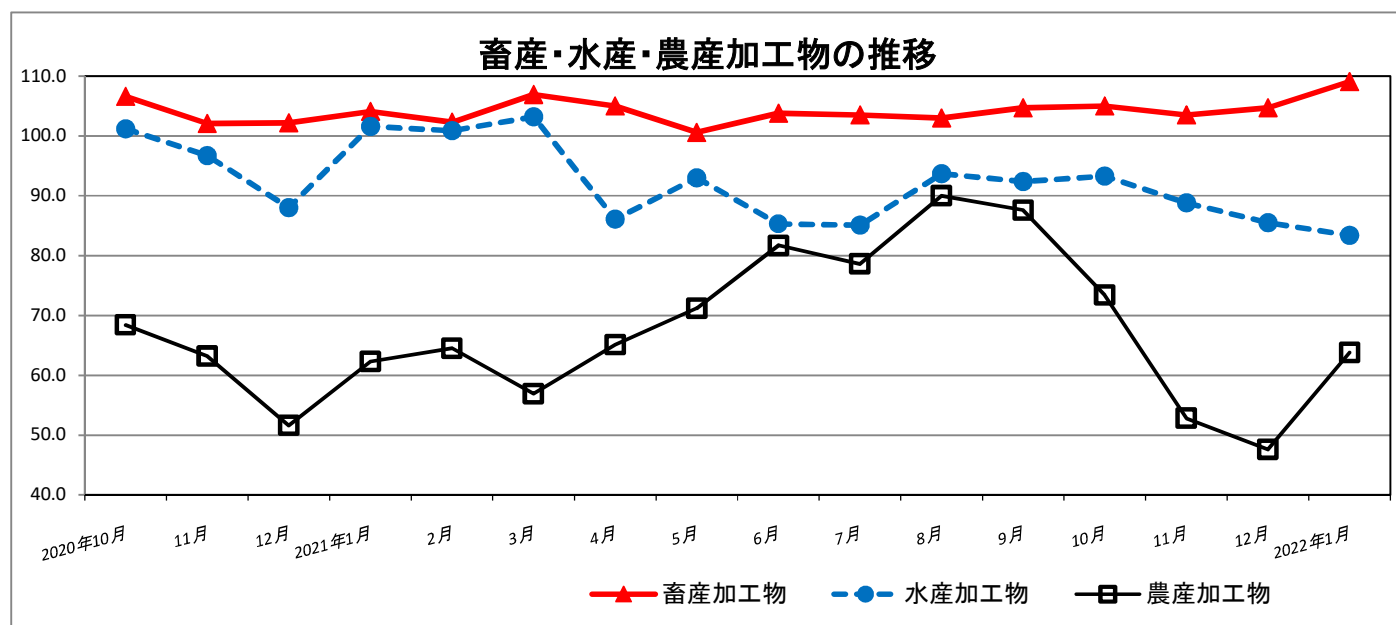
## 業種別生産指数の寄与度(グラフ)



## 参考系列(畜産加工物・水産加工物・農産加工物)

生産指数 2015年(平成27年)=100(季節調整済指数)

|        |     | 畜産加工物 | 水産加工物 | 農産加工物 |
|--------|-----|-------|-------|-------|
| 2020年  | 10月 | 106.6 | 101.2 | 68.4  |
|        | 11月 | 102.1 | 96.7  | 63.2  |
|        | 12月 | 102.2 | 88.0  | 51.6  |
| 2021年  | 1月  | 104.1 | 101.6 | 62.3  |
|        | 2月  | 102.3 | 100.9 | 64.5  |
|        | 3月  | 106.9 | 103.2 | 56.9  |
|        | 4月  | 105.0 | 86.1  | 65.1  |
|        | 5月  | 100.6 | 93.0  | 71.2  |
|        | 6月  | 103.8 | 85.3  | 81.7  |
|        | 7月  | 103.5 | 85.1  | 78.6  |
|        | 8月  | 103.0 | 93.7  | 90.0  |
|        | 9月  | 104.7 | 92.4  | 87.6  |
|        | 10月 | 105.0 | 93.3  | 73.4  |
|        | 11月 | 103.5 | 88.8  | 52.8  |
|        | 12月 | 104.7 | 85.5  | 47.6  |
| 2022年  | 1月  | 109.1 | 83.4  | 63.8  |
| 前月比(%) |     | 4.2   | -2.5  | 34.0  |

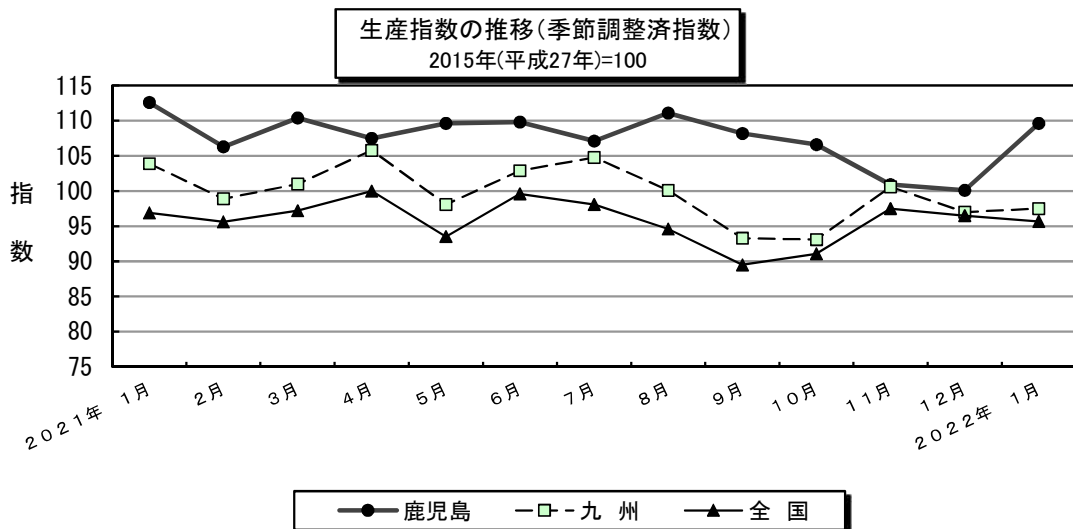


# 鹿児島・九州・全国の生産指数

2015年(平成27年)=100

|          | 鹿児島   |             |          | 九州    |             |          | 全国    |             |          |
|----------|-------|-------------|----------|-------|-------------|----------|-------|-------------|----------|
|          | 指数    | 前月(期)比<br>% | 前年比<br>% | 指数    | 前月(期)比<br>% | 前年比<br>% | 指数    | 前月(期)比<br>% | 前年比<br>% |
| 2020年    | 103.9 | —           | ▲ 1.7    | 95.4  | —           | ▲ 8.9    | 90.6  | —           | ▲ 10.4   |
| 2021年    | 107.2 | —           | ▲ 3.2    | 99.9  | —           | ▲ 4.7    | 95.9  | —           | ▲ 5.8    |
| 2020年Ⅳ期  | 104.6 | 4.8         | ▲ 0.3    | 98.5  | 6.3         | ▲ 2.8    | 93.9  | 5.7         | ▲ 3.5    |
| 2021年Ⅰ期  | 109.8 | 5.0         | ▲ 0.1    | 101.3 | 2.8         | ▲ 0.7    | 96.6  | 2.9         | ▲ 1.0    |
| Ⅱ期       | 109.0 | ▲ 0.7       | 7.2      | 102.3 | 1.0         | 14.9     | 97.7  | 1.1         | 19.9     |
| Ⅲ期       | 108.8 | ▲ 0.2       | 9.2      | 99.4  | ▲ 2.8       | 7.0      | 94.1  | ▲ 3.7       | 5.8      |
| Ⅳ期       | 102.5 | ▲ 5.8       | ▲ 2.2    | 96.9  | ▲ 2.5       | ▲ 1.6    | 95.0  | 1.0         | 1.2      |
| 2021年 1月 | 112.6 | 9.9         | 2.6      | 103.9 | 7.2         | ▲ 0.8    | 96.9  | 3.1         | ▲ 5.3    |
| 2月       | 106.3 | ▲ 5.6       | ▲ 6.5    | 98.9  | ▲ 4.8       | ▲ 0.8    | 95.6  | ▲ 1.3       | ▲ 2.0    |
| 3月       | 110.4 | 3.9         | 4.2      | 101.0 | 2.1         | 3.4      | 97.2  | 1.7         | 3.4      |
| 4月       | 107.5 | ▲ 2.6       | 3.0      | 105.8 | 4.8         | 15.3     | 100.0 | 2.9         | 15.8     |
| 5月       | 109.6 | 2.0         | 7.5      | 98.1  | ▲ 7.3       | 13.5     | 93.5  | ▲ 6.5       | 21.1     |
| 6月       | 109.8 | 0.2         | 11.4     | 102.9 | 4.9         | 15.8     | 99.6  | 6.5         | 23.0     |
| 7月       | 107.1 | ▲ 2.5       | 8.9      | 104.8 | 1.8         | 14.1     | 98.1  | ▲ 1.5       | 11.6     |
| 8月       | 111.1 | 3.7         | 11.6     | 100.1 | ▲ 4.5       | 10.7     | 94.6  | ▲ 3.6       | 8.8      |
| 9月       | 108.2 | ▲ 2.6       | 7.5      | 93.3  | ▲ 6.8       | ▲ 2.6    | 89.5  | ▲ 5.4       | ▲ 2.3    |
| 10月      | 106.6 | ▲ 1.5       | ▲ 3.4    | 93.1  | ▲ 0.2       | ▲ 7.1    | 91.1  | 1.8         | ▲ 4.1    |
| 11月      | 100.9 | ▲ 5.3       | ▲ 0.8    | 100.6 | 8.1         | 2.1      | 97.5  | 7.0         | 5.1      |
| 12月      | 100.1 | ▲ 0.8       | ▲ 2.4    | 97.0  | ▲ 3.6       | 0.1      | 96.5  | ▲ 1.0       | 2.7      |
| 2022年 1月 | 109.6 | 9.5         | ▲ 2.6    | 97.5  | 0.5         | ▲ 4.9    | 95.7  | ▲ 0.8       | ▲ 0.5    |

注：年の指数、前年(同期・同月)比は原指数。四半期、月の指数及び前月(期)比は季節調整済指数。



【総括】 『九州経済産業局』(2022.3.14速報より)

- 持ち直しの動きがみられる(前月:同) —  
2022年1月の鉱工業生産指数(季節調整済)は97.5となり、前月比が+0.5%と2か月ぶりの上昇、前年同月比は▲4.9%と3か月ぶりの低下となった。

『経済産業省』(2022.2.28速報より)

- 生産は持ち直しの動きがみられる(前月:同) —  
今月は生産、出荷、在庫、在庫率ともに低下であった。  
製造工業生産予測調査によると、2月、3月ともに上昇を予測している。  
総じてみれば、生産は持ち直しの動きがみられる。

# 四半期別指数の動向

2015年(平成27年)=100

## 生産

|           | 2020年 I 期 | II 期  | III 期 | IV 期  | 2021年 I 期 | II 期  | III 期 | IV 期  |
|-----------|-----------|-------|-------|-------|-----------|-------|-------|-------|
| 季節調整済指数   | 108.7     | 101.6 | 99.8  | 104.6 | 109.8     | 109.0 | 108.8 | 102.5 |
| 前期比 (%)   | 3.4       | ▲ 6.5 | ▲ 1.8 | 4.8   | 5.0       | ▲ 0.7 | ▲ 0.2 | ▲ 5.8 |
| 前年同期比 (%) | 3.3       | ▲ 4.0 | ▲ 6.1 | ▲ 0.3 | 0.1       | 7.2   | 9.2   | ▲ 2.2 |

## 出荷

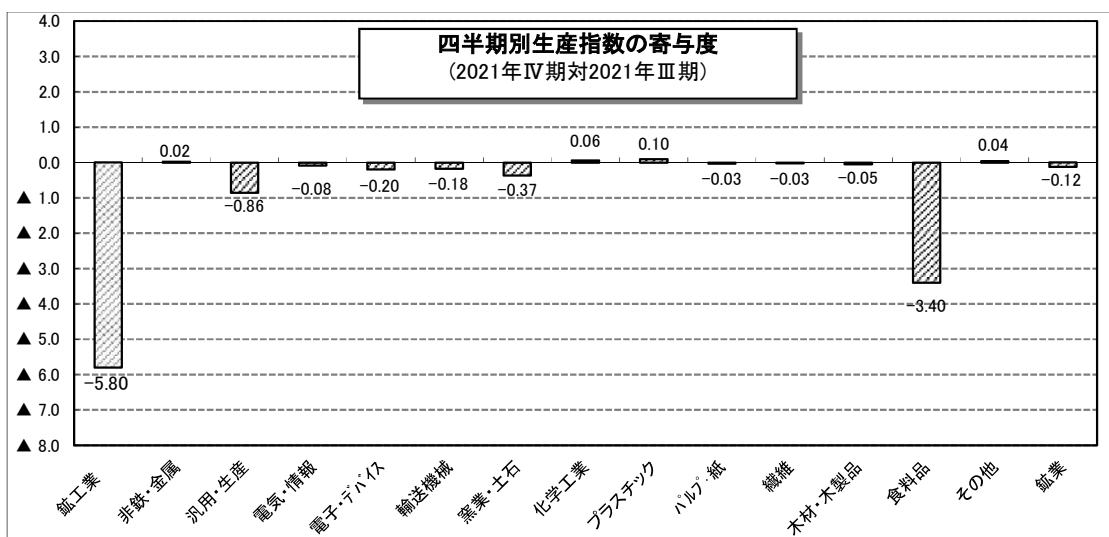
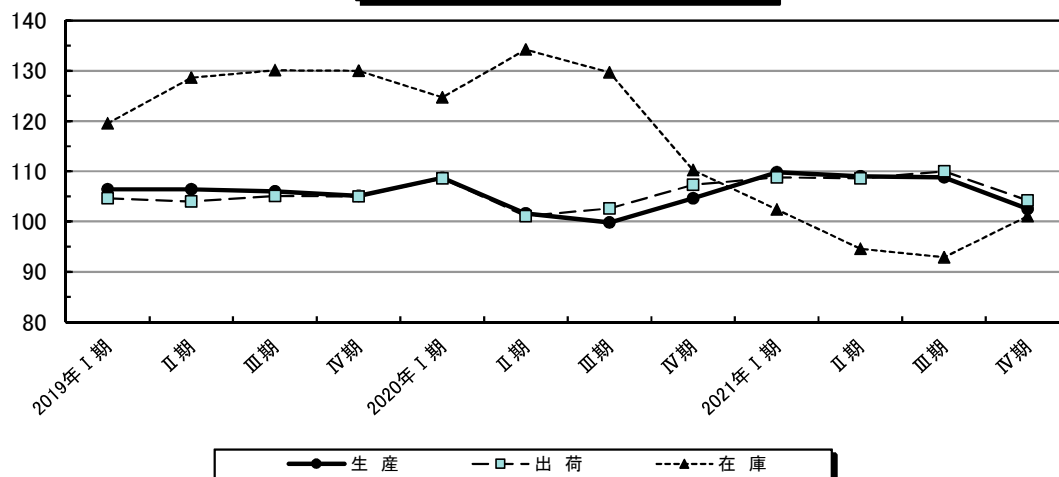
|           | 2020年 I 期 | II 期  | III 期 | IV 期  | 2021年 I 期 | II 期  | III 期 | IV 期  |
|-----------|-----------|-------|-------|-------|-----------|-------|-------|-------|
| 季節調整済指数   | 108.6     | 101.1 | 102.6 | 107.3 | 108.8     | 108.6 | 110.0 | 104.2 |
| 前期比 (%)   | 3.4       | ▲ 6.9 | 1.5   | 4.6   | 1.4       | ▲ 0.2 | 1.3   | ▲ 5.3 |
| 前年同期比 (%) | 5.0       | ▲ 2.6 | ▲ 2.4 | 2.2   | ▲ 0.9     | 7.3   | 7.2   | ▲ 2.9 |

## 在庫

|           | 2020年 I 期 | II 期  | III 期 | IV 期   | 2021年 I 期 | II 期   | III 期  | IV 期  |
|-----------|-----------|-------|-------|--------|-----------|--------|--------|-------|
| 季節調整済指数   | 124.7     | 134.2 | 129.7 | 110.2  | 102.4     | 94.6   | 92.9   | 101.1 |
| 前期比 (%)   | ▲ 4.1     | 7.6   | ▲ 3.4 | ▲ 15.0 | ▲ 7.1     | ▲ 7.6  | ▲ 1.8  | 8.8   |
| 前年同期比 (%) | 4.4       | 4.4   | ▲ 0.3 | ▲ 15.2 | ▲ 17.9    | ▲ 29.5 | ▲ 28.4 | ▲ 8.3 |

(注1) 四半期の指数及び前期比は季節調整済指数，前年同期比は原指数。

鉱工業指数の推移 (季節調整済指数)  
2015年(平成27年)=100



注1) 業種別寄与度は、[伸び率]×[前期指数]×[割合(構成比)]÷[前期の総合指数]で計算している。

注2) 季節調整は各系列毎に独立して行う直接法を採用しているため、業種別寄与度の総和と鉱工業指数の伸びは必ずしも一致しない。

# 業 種 分 類 別

|             | 鉱工業     |                              | 製造工業   |       |        |       |        |        |
|-------------|---------|------------------------------|--------|-------|--------|-------|--------|--------|
|             | 10000.0 | 9822.9<br>(長期生産物を除く)<br>(注1) | 9960.0 | 404.4 | 554.8  | 807.2 | 1278.5 | 658.5  |
|             |         |                              |        |       |        |       |        |        |
| ウェイト        | 10000.0 | 9822.9                       | 9960.0 | 404.4 | 554.8  | 807.2 | 1278.5 | 658.5  |
| 原 指 数       |         |                              |        |       |        |       |        |        |
| 2017年       | 108.9   | 108.4                        | 109.0  | 114.3 | 136.8  | 96.3  | 126.5  | 117.0  |
| 2018年       | 112.7   | 111.7                        | 112.8  | 115.8 | 153.2  | 81.1  | 135.5  | 132.9  |
| 2019年       | 105.7   | 106.3                        | 105.8  | 96.4  | 122.3  | 85.7  | 115.2  | 128.1  |
| 2020年       | 103.9   | 104.0                        | 103.9  | 100.1 | 105.5  | 68.9  | 132.2  | 101.6  |
| 2021年       | 107.2   | 108.7                        | 107.4  | 120.2 | 73.8   | 69.1  | 155.7  | 92.7   |
| 原 指 数       |         |                              |        |       |        |       |        |        |
| 2020年 10月   | 120.9   | 120.2                        | 120.8  | 100.8 | 123.6  | 75.9  | 151.7  | 119.1  |
| 11月         | 115.4   | 114.3                        | 115.3  | 105.4 | 142.0  | 45.5  | 143.8  | 104.1  |
| 12月         | 112.0   | 111.1                        | 112.4  | 142.5 | 127.3  | 65.1  | 138.2  | 87.4   |
| 2021年 1月    | 102.6   | 103.9                        | 102.8  | 104.2 | 97.7   | 62.7  | 159.8  | 129.4  |
| 2月          | 98.8    | 100.1                        | 99.1   | 111.5 | 85.4   | 55.9  | 138.3  | 86.8   |
| 3月          | 113.2   | 114.6                        | 113.4  | 132.7 | 112.8  | 77.7  | 162.5  | 86.5   |
| 4月          | 105.9   | 107.2                        | 106.0  | 121.7 | 62.2   | 72.8  | 150.5  | 83.1   |
| 5月          | 98.5    | 99.5                         | 98.4   | 112.4 | 79.9   | 66.6  | 149.3  | 76.9   |
| 6月          | 104.3   | 105.5                        | 104.3  | 111.9 | 70.6   | 70.0  | 164.9  | 90.5   |
| 7月          | 105.5   | 106.7                        | 105.7  | 138.3 | 72.1   | 75.2  | 160.6  | 82.8   |
| 8月          | 102.6   | 104.0                        | 102.4  | 119.7 | 66.6   | 68.0  | 157.6  | 99.7   |
| 9月          | 114.8   | 116.7                        | 114.9  | 122.5 | 70.1   | 73.2  | 163.3  | 103.2  |
| 10月         | 116.8   | 118.7                        | 116.9  | 115.0 | 51.1   | 69.6  | 157.6  | 92.2   |
| 11月         | 114.5   | 116.3                        | 114.8  | 125.4 | 59.9   | 67.8  | 160.0  | 90.4   |
| 12月         | 109.3   | 110.7                        | 109.5  | 127.5 | 56.6   | 69.2  | 144.2  | 91.1   |
| 2022年 1月    | 99.9    | 101.1                        | 100.2  | 117.5 | 67.2   | 68.6  | 145.3  | 83.4   |
| 対前年同月上昇率(%) | ▲ 2.6   | ▲ 2.7                        | ▲ 2.5  | 12.8  | ▲ 31.2 | 9.4   | ▲ 9.1  | ▲ 35.5 |
| 季節調整指数      |         |                              |        |       |        |       |        |        |
| 2020年 10月   | 108.4   | 107.2                        | 108.3  | 100.3 | 139.9  | 71.7  | 139.0  | 119.4  |
| 11月         | 102.8   | 101.4                        | 102.7  | 111.8 | 137.0  | 45.9  | 140.4  | 103.6  |
| 12月         | 102.5   | 103.0                        | 102.8  | 146.9 | 104.5  | 64.1  | 140.7  | 84.3   |
| 2021年 1月    | 112.6   | 115.6                        | 113.0  | 105.5 | 93.8   | 66.5  | 172.0  | 138.6  |
| 2月          | 106.3   | 107.4                        | 106.7  | 114.9 | 89.1   | 61.8  | 156.6  | 88.6   |
| 3月          | 110.4   | 111.6                        | 110.5  | 118.3 | 120.5  | 82.1  | 169.3  | 81.4   |
| 4月          | 107.5   | 108.3                        | 107.7  | 120.1 | 63.8   | 72.9  | 158.0  | 83.5   |
| 5月          | 109.6   | 110.2                        | 109.3  | 117.5 | 91.0   | 67.5  | 154.4  | 85.5   |
| 6月          | 109.8   | 110.6                        | 110.0  | 112.0 | 66.2   | 67.4  | 164.6  | 88.0   |
| 7月          | 107.1   | 108.4                        | 107.4  | 133.2 | 67.0   | 67.6  | 149.8  | 81.6   |
| 8月          | 111.1   | 112.7                        | 110.8  | 129.6 | 71.5   | 66.2  | 151.2  | 101.2  |
| 9月          | 108.2   | 110.2                        | 108.3  | 115.6 | 72.5   | 73.0  | 151.0  | 97.2   |
| 10月         | 106.6   | 107.8                        | 106.7  | 117.5 | 57.1   | 66.8  | 145.7  | 94.4   |
| 11月         | 100.9   | 102.2                        | 101.2  | 130.8 | 56.6   | 68.5  | 154.8  | 89.0   |
| 12月         | 100.1   | 102.6                        | 100.1  | 131.5 | 46.5   | 68.1  | 146.8  | 87.9   |
| 2022年 1月    | 109.6   | 112.5                        | 110.1  | 118.9 | 64.5   | 72.8  | 156.4  | 89.3   |
| 対前月上昇率(%)   | 9.5     | 9.6                          | 10.0   | ▲ 9.6 | 38.7   | 6.9   | 6.5    | 1.6    |

(注1) 長期生産物として、半導体・FPD製造装置と船舶の数値を除いています。

(注2) rは修正値です。

(注3) 2019年までの数値は、年間補正後の数値です。



# 生 産 指 数

2015年(平成27年)=100

|                   |       |                    |                      |       |                  |           |                          | 鉱 業    |                 |
|-------------------|-------|--------------------|----------------------|-------|------------------|-----------|--------------------------|--------|-----------------|
| 窯業・<br>土石製品<br>工業 | 化学工業  | プラスチック<br>製品<br>工業 | パルプ・紙<br>・紙加工品<br>工業 | 繊維工業  | 木材・<br>木製品<br>工業 | 食料品<br>工業 | その他<br>工業(印刷・<br>石油・その他) |        |                 |
| 1309.5            | 150.5 | 117.9              | 150.7                | 125.2 | 141.1            | 3921.1    | 340.6                    | 40.0   | ウ ェ イ ト         |
|                   |       |                    |                      |       |                  |           |                          |        | 原 指 数           |
| 121.8             | 101.4 | 115.5              | 104.4                | 88.4  | 90.6             | 98.3      | 98.7                     | 82.5   | 2017年           |
| 141.3             | 109.9 | 118.0              | 101.9                | 83.8  | 88.8             | 97.1      | 92.1                     | 83.7   | 2018年           |
| 136.1             | 110.0 | 119.0              | 99.9                 | 79.6  | 84.1             | 94.9      | 84.0                     | 81.8   | 2019年           |
| 147.2             | 117.0 | 127.6              | 86.9                 | 66.2  | 77.9             | 91.8      | 77.4                     | 98.3   | 2020年           |
| 157.7             | 122.6 | 147.0              | 98.7                 | 61.8  | 81.4             | 91.9      | 79.5                     | 80.6   | 2021年           |
|                   |       |                    |                      |       |                  |           |                          |        | 原 指 数           |
| 154.2             | 124.1 | 133.3              | 106.8                | 72.4  | 80.7             | 117.7     | 75.8                     | 156.4  | 2020年 10月       |
| 153.9             | 112.5 | 127.5              | 56.5                 | 60.3  | 73.6             | 113.9     | 91.0                     | 138.7  | 11月             |
| 158.1             | 99.4  | 118.2              | 102.0                | 63.5  | 74.1             | 101.3     | 109.2                    | 27.1   | 12月             |
| 146.0             | 134.9 | 112.1              | 94.1                 | 58.3  | 76.9             | 78.0      | 71.9                     | 66.0   | 2021年 1月        |
| 145.1             | 144.2 | 131.1              | 102.3                | 53.0  | 77.9             | 83.5      | 80.8                     | 45.5   | 2月              |
| 157.1             | 151.1 | 147.7              | 109.8                | 65.7  | 84.9             | 94.8      | 92.2                     | 75.3   | 3月              |
| 162.5             | 121.9 | 140.1              | 108.8                | 59.9  | 85.8             | 90.0      | 86.7                     | 87.5   | 4月              |
| 153.0             | 113.3 | 142.9              | 55.8                 | 55.0  | 77.6             | 80.2      | 60.5                     | 99.8   | 5月              |
| 156.7             | 125.9 | 152.4              | 68.6                 | 65.0  | 85.8             | 84.1      | 73.5                     | 118.2  | 6月              |
| 158.2             | 112.1 | 149.6              | 115.6                | 63.0  | 86.7             | 83.9      | 83.1                     | 52.2   | 7月              |
| 161.9             | 111.4 | 153.6              | 108.9                | 63.2  | 73.9             | 79.2      | 61.6                     | 133.4  | 8月              |
| 164.0             | 117.1 | 147.2              | 103.3                | 68.7  | 79.6             | 104.0     | 80.8                     | 90.7   | 9月              |
| 162.9             | 114.8 | 157.4              | 117.7                | 66.8  | 83.5             | 115.6     | 90.9                     | 89.6   | 10月             |
| 161.9             | 121.8 | 174.2              | 79.3                 | 60.7  | 86.0             | 109.5     | 83.0                     | 47.4   | 11月             |
| 163.0             | 102.7 | 155.3              | 119.6                | 62.3  | 77.6             | 100.3     | 88.8                     | 61.6   | 12月             |
| 161.2             | 128.7 | 157.1              | 104.3                | 57.8  | 92.7             | 77.4      | 82.9                     | 45.5   | 2022年 1月        |
| 10.4              | ▲ 4.6 | 40.1               | 10.8                 | ▲ 0.9 | 20.5             | ▲ 0.8     | 15.3                     | ▲ 31.1 | 対前年同月<br>上昇率(%) |
|                   |       |                    |                      |       |                  |           |                          |        | 季節調整済<br>指 数    |
| 149.1             | 135.0 | 120.5              | 94.9                 | 71.3  | 73.5             | 92.5      | 71.6                     | 133.5  | 2020年 10月       |
| 149.1             | 120.5 | 115.8              | 71.7                 | 62.7  | 70.0             | 87.2      | 86.8                     | 154.7  | 11月             |
| 149.9             | 108.5 | 124.6              | 81.5                 | 65.5  | 73.6             | 86.1      | 95.2                     | 31.4   | 12月             |
| 146.4             | 123.0 | 123.3              | 92.8                 | 66.7  | 80.4             | 95.8      | 82.8                     | 55.5   | 2021年 1月        |
| 153.1             | 118.5 | 136.7              | 102.7                | 52.2  | 81.6             | 92.1      | 73.9                     | 40.2   | 2月              |
| 153.8             | 132.6 | 154.9              | 88.8                 | 56.8  | 80.6             | 92.2      | 68.1                     | 103.1  | 3月              |
| 169.2             | 135.4 | 146.4              | 93.4                 | 57.2  | 80.2             | 91.6      | 93.9                     | 89.6   | 4月              |
| 162.9             | 110.6 | 143.9              | 100.5                | 55.4  | 85.3             | 92.9      | 77.6                     | 118.7  | 5月              |
| 156.2             | 130.0 | 157.9              | 89.8                 | 61.6  | 85.9             | 96.1      | 80.0                     | 88.1   | 6月              |
| 153.9             | 115.8 | 142.8              | 109.7                | 62.3  | 86.5             | 94.7      | 87.7                     | 50.9   | 7月              |
| 167.0             | 132.4 | 154.9              | 106.4                | 69.8  | 79.0             | 96.5      | 75.6                     | 172.6  | 8月              |
| 161.0             | 107.2 | 138.9              | 95.2                 | 69.0  | 81.1             | 97.8      | 76.2                     | 85.0   | 9月              |
| 161.1             | 128.2 | 139.1              | 113.3                | 68.4  | 77.1             | 92.7      | 86.8                     | 87.5   | 10月             |
| 156.8             | 128.0 | 159.8              | 96.4                 | 61.6  | 81.2             | 82.7      | 78.4                     | 50.8   | 11月             |
| 154.5             | 112.1 | 163.7              | 95.5                 | 64.3  | 77.1             | 85.3      | 77.4                     | 71.4   | 12月             |
| 161.6             | 117.3 | 172.8              | 102.8                | 66.1  | 97.0             | 95.1      | 95.4                     | 38.3   | 2022年 1月        |
| 4.6               | 4.6   | 5.6                | 7.6                  | 2.8   | 25.8             | 11.5      | 23.3                     | ▲ 46.4 | 対前月<br>上昇率(%)   |

# 業 種 分 類 別

|             | 鉱工業     |                              | 製造工業   |                     |                    |                     |                     |            |
|-------------|---------|------------------------------|--------|---------------------|--------------------|---------------------|---------------------|------------|
|             | 10000.0 | 9793.1<br>(長期生産物を除く)<br>(注1) | 9976.6 | 非鉄金属・<br>金属製品<br>工業 | 汎用・<br>生産用機械<br>工業 | 電気・情報<br>通信機械<br>工業 | 電子部品・<br>デバイス<br>工業 | 輸送機械<br>工業 |
|             |         |                              |        | 380.5               | 422.1              | 439.9               | 823.2               | 528.1      |
| ウェイト        | 10000.0 | 9793.1                       | 9976.6 | 380.5               | 422.1              | 439.9               | 823.2               | 528.1      |
| 原 指 数       |         |                              |        |                     |                    |                     |                     |            |
| 2017年       | 107.1   | 106.5                        | 107.2  | 123.4               | 132.5              | 96.4                | 127.7               | 114.9      |
| 2018年       | 110.0   | 109.0                        | 110.1  | 119.9               | 149.4              | 80.3                | 133.9               | 127.6      |
| 2019年       | 104.6   | 105.2                        | 104.7  | 113.4               | 108.3              | 87.3                | 116.1               | 123.0      |
| 2020年       | 105.2   | 105.4                        | 105.2  | 107.6               | 99.8               | 68.5                | 136.2               | 100.1      |
| 2021年       | 107.8   | 109.1                        | 107.8  | 120.2               | 67.8               | 68.6                | 154.7               | 95.7       |
| 原 指 数       |         |                              |        |                     |                    |                     |                     |            |
| 2020年 10月   | 113.7   | 112.8                        | 113.7  | 115.7               | 127.2              | 74.8                | 163.1               | 114.6      |
| 11月         | 111.1   | 110.1                        | 111.1  | 102.7               | 140.8              | 44.8                | 150.7               | 103.8      |
| 12月         | 116.6   | 115.6                        | 116.7  | 131.4               | 131.0              | 65.6                | 146.2               | 91.3       |
| 2021年 1月    | 103.2   | 104.3                        | 103.3  | 103.9               | 84.8               | 63.4                | 149.0               | 124.7      |
| 2月          | 99.2    | 100.3                        | 99.3   | 114.3               | 74.7               | 55.2                | 140.5               | 91.2       |
| 3月          | 113.5   | 114.4                        | 113.6  | 143.6               | 97.7               | 76.5                | 154.4               | 98.5       |
| 4月          | 110.2   | 111.5                        | 110.2  | 115.6               | 62.1               | 73.5                | 141.3               | 87.1       |
| 5月          | 102.3   | 103.2                        | 102.3  | 113.4               | 75.6               | 67.9                | 149.1               | 81.5       |
| 6月          | 107.1   | 108.2                        | 107.1  | 118.0               | 68.4               | 68.6                | 168.5               | 97.8       |
| 7月          | 109.4   | 110.6                        | 109.6  | 159.5               | 68.3               | 73.9                | 165.7               | 91.6       |
| 8月          | 111.8   | 113.4                        | 111.7  | 116.6               | 61.5               | 70.0                | 167.3               | 97.7       |
| 9月          | 104.9   | 106.7                        | 105.0  | 121.1               | 61.7               | 72.9                | 158.7               | 93.0       |
| 10月         | 107.0   | 108.9                        | 107.0  | 96.5                | 47.1               | 66.0                | 165.2               | 90.4       |
| 11月         | 110.6   | 112.4                        | 110.8  | 122.7               | 56.1               | 69.6                | 151.9               | 101.3      |
| 12月         | 113.8   | 115.4                        | 114.0  | 117.6               | 55.6               | 65.9                | 144.9               | r 93.5     |
| 2022年 1月    | 101.5   | 102.8                        | 101.5  | 124.1               | 64.1               | 65.2                | 142.7               | 85.2       |
| 対前年同月上昇率(%) | ▲ 1.6   | ▲ 1.4                        | ▲ 1.7  | 19.4                | ▲ 24.4             | 2.8                 | ▲ 4.2               | ▲ 31.7     |
| 季節調整指数      |         |                              |        |                     |                    |                     |                     |            |
| 2020年 10月   | 110.6   | 109.3                        | 110.6  | 123.4               | 146.4              | 71.3                | 141.5               | 114.1      |
| 11月         | 106.1   | 105.3                        | 106.1  | 103.6               | 139.2              | 45.7                | 145.0               | 103.4      |
| 12月         | 105.1   | 105.5                        | 105.2  | 144.1               | 102.1              | 65.4                | 145.0               | 88.5       |
| 2021年 1月    | 110.5   | 113.0                        | 110.7  | 101.8               | 76.3               | 67.4                | 166.5               | 134.4      |
| 2月          | 106.2   | 107.2                        | 106.3  | 106.7               | 78.3               | 59.3                | 166.8               | 91.1       |
| 3月          | 109.7   | 110.4                        | 109.7  | 127.1               | 105.2              | 83.1                | 163.7               | 92.0       |
| 4月          | 107.8   | 108.5                        | 107.8  | 115.0               | 64.3               | 74.2                | 143.9               | 85.3       |
| 5月          | 107.4   | 108.0                        | 107.4  | 122.6               | 88.1               | 67.9                | 156.0               | 88.5       |
| 6月          | 110.5   | 110.5                        | 110.4  | 119.3               | 64.9               | 65.8                | 175.6               | 96.0       |
| 7月          | 107.2   | 108.2                        | 107.3  | 160.0               | 63.3               | 65.6                | 151.3               | 92.9       |
| 8月          | 117.1   | 118.3                        | 117.0  | 125.7               | 67.5               | 66.0                | 161.6               | 100.9      |
| 9月          | 105.8   | 107.9                        | 106.0  | 111.0               | 65.3               | 74.1                | 148.4               | 88.7       |
| 10月         | 105.5   | 107.0                        | 105.5  | 101.3               | 54.5               | 64.2                | 146.6               | 91.9       |
| 11月         | 104.5   | 106.3                        | 104.6  | 121.0               | 54.0               | 71.1                | 144.5               | 99.9       |
| 12月         | 102.6   | 105.3                        | 102.7  | 129.0               | 43.3               | 65.7                | 143.8               | r 90.6     |
| 2022年 1月    | 108.7   | 111.4                        | 108.8  | 121.5               | 57.7               | 69.3                | 159.4               | 91.9       |
| 対前月上昇率(%)   | 5.9     | 5.8                          | 5.9    | ▲ 5.8               | 33.3               | 5.5                 | 10.8                | 1.4        |

(注1) 長期生産物として、半導体・FPD製造装置と船舶の数値を除いています。

(注2) rは修正値です。

(注3) 2019年までの数値は、年間補正後の数値です。

# 出荷指数

2015年(平成27年)=100

|                   |         |                    |                      |      |                  |           |                          | 鉱業    |                 |
|-------------------|---------|--------------------|----------------------|------|------------------|-----------|--------------------------|-------|-----------------|
| 窯業・<br>土石製品<br>工業 | 化学工業    | プラスチック<br>製品<br>工業 | パルプ・紙<br>・紙加工品<br>工業 | 繊維工業 | 木材・<br>木製品<br>工業 | 食料品<br>工業 | その他<br>工業(印刷・<br>石油・その他) |       |                 |
| 1062.3            | 144.6   | 79.7               | 217.4                | 88.3 | 97.8             | 5466.8    | 225.9                    | 23.4  | ウェイト            |
|                   |         |                    |                      |      |                  |           |                          |       | 原指数             |
| 119.6             | 99.2    | 109.4              | 105.8                | 86.8 | 91.3             | 99.9      | 100.0                    | 75.1  | 2017年           |
| 136.7             | 108.6   | 117.0              | 105.3                | 82.2 | 92.5             | 99.8      | 95.0                     | 89.1  | 2018年           |
| 131.6             | 105.9   | 115.3              | 100.5                | 79.6 | 87.0             | 97.8      | 89.2                     | 77.0  | 2019年           |
| 146.6             | 119.1   | 128.0              | 90.9                 | 66.8 | 81.4             | 98.0      | 83.4                     | 96.8  | 2020年           |
| 154.7             | 124.0   | 147.9              | 100.0                | 60.6 | 84.8             | 99.5      | 87.2                     | 78.4  | 2021年           |
|                   |         |                    |                      |      |                  |           |                          |       | 原指数             |
| 154.2             | 118.8   | 145.8              | 105.2                | 69.3 | 93.2             | 101.9     | 92.5                     | 144.4 | 2020年 10月       |
| 151.8             | 96.4    | 114.6              | 94.2                 | 59.5 | 86.1             | 104.4     | 97.1                     | 127.8 | 11月             |
| 151.5             | 108.5   | 126.9              | 95.4                 | 62.9 | 71.0             | 112.9     | 109.4                    | 42.7  | 12月             |
| 150.4             | 124.1   | 149.3              | 95.2                 | 54.4 | 79.1             | 91.2      | 78.3                     | 68.5  | 2021年 1月        |
| 143.8             | 129.0   | 147.6              | 101.3                | 55.7 | 74.3             | 89.6      | 89.0                     | 40.1  | 2月              |
| 152.9             | 151.9   | 172.3              | 106.6                | 61.3 | 87.2             | 103.6     | 102.8                    | 57.8  | 3月              |
| 163.1             | 127.6   | 132.4              | 98.4                 | 61.4 | 82.7             | 105.4     | 93.9                     | 97.3  | 4月              |
| 152.9             | 116.9   | 132.1              | 87.5                 | 51.7 | 84.9             | 93.8      | 67.1                     | 103.1 | 5月              |
| 156.4             | 131.6   | 140.1              | 82.7                 | 67.0 | 84.8             | 96.5      | 77.4                     | 115.7 | 6月              |
| 155.3             | 122.1   | 134.0              | 99.9                 | 61.3 | 83.3             | 98.4      | 89.1                     | 55.6  | 7月              |
| 151.6             | 109.1   | 157.2              | 94.2                 | 60.4 | 107.0            | 106.6     | 70.0                     | 139.3 | 8月              |
| 164.3             | 112.5   | 153.9              | 116.0                | 64.6 | 86.6             | 91.8      | 83.4                     | 89.6  | 9月              |
| 156.9             | 121.1   | 159.6              | 107.0                | 66.2 | 80.2             | 99.1      | 101.1                    | 83.0  | 10月             |
| 151.6             | 118.3   | 148.5              | 101.8                | 62.4 | 82.6             | 105.8     | 95.0                     | 42.3  | 11月             |
| 156.6             | r 124.3 | 148.0              | 109.8                | 61.2 | 84.4             | 112.5     | 99.1                     | 48.3  | 12月             |
| 152.7             | 113.0   | 145.9              | 101.5                | 57.6 | 88.6             | 91.9      | 84.7                     | 66.8  | 2022年 1月        |
| 1.5               | ▲ 8.9   | ▲ 2.3              | 6.6                  | 5.9  | 12.0             | 0.8       | 8.2                      | ▲ 2.5 | 対前年同月<br>上昇率(%) |
|                   |         |                    |                      |      |                  |           |                          |       | 季節調整済<br>指数     |
| 143.9             | 124.4   | 127.8              | 99.5                 | 68.2 | 85.7             | 100.6     | 88.3                     | 185.9 | 2020年 10月       |
| 144.5             | 105.2   | 117.4              | 92.1                 | 63.2 | 79.8             | 97.6      | 90.8                     | 128.6 | 11月             |
| 143.9             | 114.5   | 130.8              | 89.3                 | 65.1 | 71.6             | 96.8      | 94.7                     | 45.5  | 12月             |
| 152.7             | 115.5   | 162.4              | 95.5                 | 62.1 | 77.9             | 101.2     | 88.1                     | 56.5  | 2021年 1月        |
| 152.1             | 116.8   | 144.7              | 94.9                 | 52.4 | 76.9             | 98.4      | 78.7                     | 29.9  | 2月              |
| 149.7             | 129.4   | 146.1              | 93.5                 | 55.1 | 91.1             | 99.6      | 75.2                     | 78.5  | 3月              |
| 167.2             | 140.0   | 141.8              | 90.8                 | 56.2 | 80.2             | 99.1      | 104.3                    | 97.4  | 4月              |
| 158.4             | 109.2   | 148.7              | 102.6                | 52.4 | 87.9             | 95.6      | 86.8                     | 91.5  | 5月              |
| 167.1             | 132.7   | 152.4              | 99.6                 | 66.3 | 86.8             | 98.5      | 86.4                     | 103.4 | 6月              |
| 154.4             | 128.4   | 131.7              | 104.3                | 60.8 | 82.9             | 97.7      | 96.0                     | 62.8  | 7月              |
| 153.8             | 118.7   | 161.2              | 99.5                 | 64.1 | 113.6            | 114.1     | 87.8                     | 142.4 | 8月              |
| 163.1             | 115.6   | 142.0              | 117.3                | 65.1 | 86.0             | 98.1      | 79.4                     | 89.4  | 9月              |
| 148.2             | 126.9   | 143.1              | 104.5                | 67.3 | 72.6             | 99.5      | 97.2                     | 98.0  | 10月             |
| 145.3             | 132.5   | 150.5              | 97.6                 | 64.9 | 76.4             | 97.4      | 88.5                     | 42.0  | 11月             |
| 148.7             | r 131.2 | 152.6              | 102.8                | 63.3 | 85.1             | 96.5      | 85.8                     | 51.5  | 12月             |
| 155.0             | 105.2   | 158.7              | 101.8                | 65.7 | 87.3             | 102.0     | 95.3                     | 55.1  | 2022年 1月        |
| 4.2               | ▲ 19.8  | 4.0                | ▲ 1.0                | 3.8  | 2.6              | 5.7       | 11.1                     | 7.0   | 対前月<br>上昇率(%)   |

# 業 種 分 類 別

|                 | 鉱工業      |                     |                    |                     |                     |            |       |
|-----------------|----------|---------------------|--------------------|---------------------|---------------------|------------|-------|
|                 | 製造<br>工業 | 非鉄金属・<br>金属製品<br>工業 | 汎用・<br>生産用機械<br>工業 | 電気・情報<br>通信機械<br>工業 | 電子部品・<br>デバイス<br>工業 | 輸送機械<br>工業 |       |
| ウェイト            | 10000.0  | 9847.4              | 389.6              | x                   | 566.3               | x          | 490.0 |
| 原 指 数           |          |                     |                    |                     |                     |            |       |
| 2017年           | 119.0    | 119.2               | 112.8              | x                   | 365.4               | x          | 272.2 |
| 2018年           | 119.5    | 120.3               | 110.0              | x                   | 298.1               | x          | 330.1 |
| 2019年           | 127.0    | 127.9               | 99.8               | x                   | 239.7               | x          | 486.4 |
| 2020年           | 124.7    | 125.7               | 74.4               | x                   | 159.6               | x          | 499.1 |
| 2021年           | 97.7     | 98.2                | 85.4               | x                   | 82.6                | x          | 190.7 |
| 原 指 数           |          |                     |                    |                     |                     |            |       |
| 2020年 10月       | 111.7    | 112.3               | 72.4               | x                   | 97.4                | x          | 270.5 |
| 11月             | 107.8    | 108.3               | 72.3               | x                   | 110.9               | x          | 148.9 |
| 12月             | 108.3    | 109.0               | 77.9               | x                   | 105.4               | x          | 160.6 |
| 2021年 1月        | 105.5    | 106.2               | 81.3               | x                   | 92.4                | x          | 193.6 |
| 2月              | 103.1    | 103.6               | 83.2               | x                   | 105.6               | x          | 148.5 |
| 3月              | 101.7    | 102.1               | 83.3               | x                   | 94.1                | x          | 135.2 |
| 4月              | 101.1    | 101.6               | 81.8               | x                   | 100.4               | x          | 173.6 |
| 5月              | 95.4     | 95.9                | 80.7               | x                   | 79.6                | x          | 197.6 |
| 6月              | 91.8     | 92.2                | 81.7               | x                   | 76.7                | x          | 177.2 |
| 7月              | 88.0     | 88.4                | 80.5               | x                   | 80.7                | x          | 136.1 |
| 8月              | 89.7     | 90.2                | 79.0               | x                   | 63.6                | x          | 141.3 |
| 9月              | 95.8     | 96.4                | 82.4               | x                   | 65.6                | x          | 269.4 |
| 10月             | 102.1    | 102.7               | 87.0               | x                   | 93.5                | x          | 306.2 |
| 11月             | 99.4     | 99.9                | 86.9               | x                   | 63.7                | x          | 212.6 |
| 12月             | 99.2     | 99.6                | 116.4              | x                   | 75.0                | x          | 197.4 |
| 2022年 1月        | 98.8     | 99.4                | 111.2              | x                   | 95.2                | x          | 191.4 |
| 対前年同月<br>上昇率(%) | ▲ 6.4    | ▲ 6.4               | 36.8               | x                   | 3.0                 | x          | ▲ 1.1 |
| 季節調整済<br>指 数    |          |                     |                    |                     |                     |            |       |
| 2020年 10月       | 111.8    | 112.4               | 72.4               | x                   | 110.2               | x          | 271.9 |
| 11月             | 109.6    | 110.2               | 72.9               | x                   | 138.9               | x          | 150.6 |
| 12月             | 109.3    | 110.0               | 77.6               | x                   | 125.6               | x          | 171.2 |
| 2021年 1月        | 102.8    | 103.5               | 81.4               | x                   | 96.8                | x          | 203.4 |
| 2月              | 104.0    | 104.6               | 81.2               | x                   | 124.1               | x          | 151.3 |
| 3月              | 100.4    | 100.8               | 80.9               | x                   | 88.6                | x          | 144.2 |
| 4月              | 99.2     | 99.6                | 80.1               | x                   | 84.6                | x          | 178.6 |
| 5月              | 94.7     | 95.1                | 80.1               | x                   | 66.6                | x          | 179.2 |
| 6月              | 89.9     | 90.2                | 81.9               | x                   | 60.2                | x          | 171.0 |
| 7月              | 87.5     | 88.0                | 82.6               | x                   | 70.4                | x          | 124.6 |
| 8月              | 92.0     | 92.4                | 81.1               | x                   | 66.3                | x          | 135.2 |
| 9月              | 99.1     | 99.7                | 84.8               | x                   | 80.6                | x          | 274.0 |
| 10月             | 102.2    | 102.8               | 87.0               | x                   | 105.8               | x          | 307.7 |
| 11月             | 101.0    | 101.7               | 87.6               | x                   | 79.8                | x          | 215.1 |
| 12月             | 100.2    | 100.5               | 116.0              | x                   | 89.4                | x          | 210.5 |
| 2022年 1月        | 96.3     | 96.9                | 111.3              | x                   | 99.8                | x          | 201.1 |
| 対前月<br>上昇率(%)   | ▲ 3.9    | ▲ 3.6               | ▲ 4.1              | x                   | 11.6                | x          | ▲ 4.5 |

(注1) rは修正値です。

(注2) xは秘匿です。(事業所数が1又は2の場合や前後の関係による。)

(注3) 2019年までの数値は、年間補正後の数値です。

# 在 庫 指 数

2015年(平成27年)=100

|                   |        |                      |                       |       |                   |            |                          | 鉱 業    |                 |     |
|-------------------|--------|----------------------|-----------------------|-------|-------------------|------------|--------------------------|--------|-----------------|-----|
| 窯業・<br>土石製品<br>工業 | 化学工業   | プラスチック<br>製 品<br>工 業 | パルプ・紙<br>・紙加工品<br>工 業 | 繊維工業  | 木材・<br>木製品<br>工 業 | 食料品<br>工 業 | その他<br>工業(印刷・<br>石油・その他) |        |                 |     |
| 2535.3            | 369.3  | 214.8                | 693.3                 | 169.3 | 109.4             | 3996.4     | 130.5                    | 152.6  | ウエイト            |     |
|                   |        |                      |                       |       |                   |            |                          |        | 原 指 数           |     |
| 66.2              | 123.4  | 91.3                 | 108.6                 | 85.9  | 104.8             | 103.2      | 78.8                     | 104.3  | 2017年           |     |
| 84.0              | 113.7  | 90.2                 | 109.4                 | 88.2  | 105.6             | 98.7       | 91.0                     | 68.5   | 2018年           |     |
| 95.7              | 130.0  | 111.5                | 101.2                 | 85.3  | 100.3             | 101.7      | 74.4                     | 69.9   | 2019年           |     |
| 90.4              | 114.6  | 110.6                | 124.0                 | 85.3  | 101.2             | 105.6      | 77.9                     | 63.7   | 2020年           |     |
| 68.5              | 146.7  | 63.5                 | 108.9                 | 85.7  | 104.4             | 96.3       | 67.6                     | 65.2   | 2021年           |     |
|                   |        |                      |                       |       |                   |            |                          |        | 原 指 数           |     |
| 85.5              | 125.2  | 101.5                | 125.3                 | 85.7  | 103.7             | 112.8      | 66.9                     | 70.4   | 2020年           | 10月 |
| 88.1              | 156.3  | 107.6                | 91.1                  | 85.5  | 95.2              | 116.1      | 79.5                     | 76.5   |                 | 11月 |
| 93.2              | 128.3  | 102.7                | 97.4                  | 85.3  | 98.5              | 115.2      | 91.6                     | 65.1   |                 | 12月 |
| 84.7              | 146.9  | 80.7                 | 97.6                  | 86.9  | 96.9              | 108.4      | 56.2                     | 62.5   | 2021年           | 1月  |
| 79.7              | 171.2  | 67.6                 | 101.1                 | 85.3  | 105.9             | 106.3      | 67.1                     | 65.8   |                 | 2月  |
| 77.4              | 171.3  | 50.7                 | 106.5                 | 87.0  | 101.5             | 106.0      | 65.2                     | 77.3   |                 | 3月  |
| 71.8              | 165.1  | 53.1                 | 122.8                 | 85.6  | 106.1             | 98.7       | 73.4                     | 69.3   |                 | 4月  |
| 63.8              | 153.2  | 56.9                 | 96.1                  | 86.6  | 102.2             | 95.2       | 62.6                     | 65.8   |                 | 5月  |
| 62.4              | 146.8  | 61.9                 | 86.7                  | 84.8  | 155.9             | 90.7       | 64.4                     | 66.3   |                 | 6月  |
| 58.9              | 130.7  | 68.1                 | 107.1                 | 84.8  | 110.9             | 87.0       | 72.0                     | 63.3   |                 | 7月  |
| 65.9              | 137.0  | 64.4                 | 123.2                 | 85.9  | 94.0              | 86.5       | 67.7                     | 57.5   |                 | 8月  |
| 57.7              | 145.3  | 58.7                 | 110.6                 | 86.8  | 93.8              | 90.7       | 75.8                     | 57.2   |                 | 9月  |
| 59.5              | 133.0  | 56.8                 | 128.1                 | 85.6  | 91.8              | 94.9       | 76.0                     | 60.9   |                 | 10月 |
| 69.1              | 157.6  | 69.8                 | 108.4                 | 84.3  | 99.7              | 96.8       | 66.4                     | 64.0   |                 | 11月 |
| 71.6              | 101.7  | 72.8                 | 118.9                 | 84.4  | 94.0              | 94.2       | 64.4                     | 73.0   |                 | 12月 |
| 68.9              | 116.9  | 75.5                 | 122.0                 | 84.0  | 105.8             | 90.4       | 77.7                     | 57.4   | 2022年           | 1月  |
| ▲ 18.7            | ▲ 20.4 | ▲ 6.4                | 25.0                  | ▲ 3.3 | 9.2               | ▲ 16.6     | 38.3                     | ▲ 8.2  | 対前年同月<br>上昇率(%) |     |
|                   |        |                      |                       |       |                   |            |                          |        | 季節調整済<br>指 数    |     |
| 83.6              | 129.4  | 100.6                | 114.0                 | 86.6  | 104.6             | 114.8      | 62.0                     | 70.0   | 2020年           | 10月 |
| 86.2              | 146.6  | 102.0                | 100.4                 | 85.2  | 96.5              | 109.9      | 75.9                     | 76.4   |                 | 11月 |
| 91.4              | 144.9  | 95.0                 | 95.2                  | 84.0  | 99.0              | 108.6      | 89.8                     | 70.4   |                 | 12月 |
| 82.8              | 144.2  | 72.8                 | 91.4                  | 85.5  | 97.8              | 103.3      | 61.7                     | 58.0   | 2021年           | 1月  |
| 78.7              | 150.1  | 65.5                 | 97.1                  | 85.7  | 105.3             | 101.4      | 70.7                     | 54.7   |                 | 2月  |
| 83.5              | 165.6  | 56.1                 | 98.1                  | 86.7  | 101.7             | 100.9      | 71.7                     | 73.2   |                 | 3月  |
| 78.6              | 179.3  | 57.8                 | 109.9                 | 86.9  | 104.6             | 98.1       | 73.5                     | 68.8   |                 | 4月  |
| 68.9              | 140.0  | 60.1                 | 107.6                 | 87.6  | 102.4             | 95.4       | 62.4                     | 78.7   |                 | 5月  |
| 62.0              | 154.2  | 63.2                 | 106.2                 | 84.3  | 155.6             | 91.8       | 62.7                     | 65.6   |                 | 6月  |
| 56.8              | 125.0  | 67.9                 | 119.0                 | 84.1  | 110.3             | 94.0       | 71.0                     | 64.6   |                 | 7月  |
| 63.9              | 150.8  | 65.5                 | 123.8                 | 86.1  | 93.6              | 95.0       | 64.5                     | 61.9   |                 | 8月  |
| 54.3              | 150.7  | 60.0                 | 104.8                 | 87.6  | 93.3              | 98.2       | 76.1                     | 58.9   |                 | 9月  |
| 58.1              | 137.5  | 56.3                 | 116.6                 | 86.5  | 92.6              | 96.6       | 70.5                     | 60.5   |                 | 10月 |
| 67.6              | 147.8  | 66.2                 | 119.5                 | 84.0  | 101.1             | 91.6       | 63.4                     | 63.9   |                 | 11月 |
| 70.2              | 114.9  | 67.3                 | 116.2                 | 83.1  | 94.5              | 88.8       | 63.1                     | 79.0   |                 | 12月 |
| 67.4              | 114.8  | 68.1                 | 114.2                 | 82.7  | 106.8             | 86.2       | 85.3                     | 53.3   | 2022年           | 1月  |
| ▲ 4.0             | ▲ 0.1  | 1.2                  | ▲ 1.7                 | ▲ 0.5 | 13.0              | ▲ 2.9      | 35.2                     | ▲ 32.5 | 対前月<br>上昇率(%)   |     |

# 特殊分類別生産指数

2015年(平成27年)=100

|             | 鉱工業     | 最終     |        |        |       |        |       |        | 生産財    |        |         |         |
|-------------|---------|--------|--------|--------|-------|--------|-------|--------|--------|--------|---------|---------|
|             |         | 需要財    | 投資財    |        | 消費財   |        |       | 耐用消費財  | 非耐用消費財 | 生産財    | 鉱工業用生産財 | その他用生産財 |
|             |         |        | 資本財    | 建設財    |       |        |       |        |        |        |         |         |
|             |         |        |        |        |       |        |       |        |        |        |         |         |
| ウェイト        | 10000.0 | 3234.6 | 895.3  | 317.0  | 578.3 | 2339.3 | 195.1 | 2144.2 | 6765.4 | 5601.8 | 1163.6  |         |
| 原指数         |         |        |        |        |       |        |       |        |        |        |         |         |
| 2017年       | 108.9   | 103.6  | 124.2  | 163.1  | 102.8 | 95.7   | 91.6  | 96.1   | 111.4  | 114.1  | 98.3    |         |
| 2018年       | 112.7   | 103.9  | 131.6  | 193.3  | 97.8  | 93.3   | 89.6  | 93.7   | 116.9  | 121.9  | 93.1    |         |
| 2019年       | 105.7   | 93.3   | 103.5  | 140.1  | 83.5  | 89.3   | 87.1  | 89.5   | 111.6  | 114.0  | 100.2   |         |
| 2020年       | 103.9   | 87.5   | 101.5  | 121.9  | 90.4  | 82.1   | 82.5  | 82.1   | 111.7  | 116.3  | 89.5    |         |
| 2021年       | 107.2   | 82.9   | 82.4   | 55.0   | 97.4  | 83.1   | 85.7  | 82.9   | 118.9  | 125.4  | 87.3    |         |
| 原指数         |         |        |        |        |       |        |       |        |        |        |         |         |
| 2020年 10月   | 120.9   | 118.6  | 116.3  | 153.6  | 95.8  | 119.5  | 82.7  | 122.8  | 122.0  | 127.2  | 97.3    |         |
| 11月         | 115.4   | 115.3  | 128.0  | 183.5  | 97.6  | 110.4  | 75.0  | 113.6  | 115.4  | 123.3  | 77.3    |         |
| 12月         | 112.0   | 102.4  | 137.0  | 154.8  | 127.2 | 89.2   | 81.9  | 89.8   | 116.6  | 120.5  | 98.1    |         |
| 2021年 1月    | 102.6   | 72.1   | 95.1   | 101.9  | 91.3  | 63.3   | 75.3  | 62.2   | 117.3  | 123.9  | 85.4    |         |
| 2月          | 98.8    | 80.6   | 94.3   | 81.3   | 101.5 | 75.4   | 80.5  | 74.9   | 107.5  | 113.7  | 77.9    |         |
| 3月          | 113.2   | 93.0   | 112.6  | 122.3  | 107.3 | 85.4   | 87.9  | 85.2   | 122.9  | 127.9  | 99.1    |         |
| 4月          | 105.9   | 78.6   | 74.4   | 30.6   | 98.4  | 80.3   | 99.0  | 78.6   | 118.9  | 125.5  | 87.2    |         |
| 5月          | 98.5    | 68.2   | 75.5   | 62.0   | 82.9  | 65.4   | 72.7  | 64.7   | 112.9  | 118.8  | 84.7    |         |
| 6月          | 104.3   | 73.0   | 75.5   | 43.5   | 93.0  | 72.1   | 85.4  | 70.9   | 119.3  | 126.3  | 85.4    |         |
| 7月          | 105.5   | 74.4   | 80.5   | 49.5   | 97.5  | 72.0   | 87.4  | 70.6   | 120.4  | 127.3  | 87.0    |         |
| 8月          | 102.6   | 67.8   | 72.9   | 45.0   | 88.2  | 65.9   | 77.9  | 64.8   | 119.2  | 126.5  | 83.6    |         |
| 9月          | 114.8   | 98.2   | 80.5   | 45.7   | 99.5  | 104.9  | 73.0  | 107.8  | 122.8  | 129.7  | 89.8    |         |
| 10月         | 116.8   | 105.7  | 71.1   | 21.1   | 98.6  | 119.0  | 91.2  | 121.5  | 122.1  | 129.1  | 88.1    |         |
| 11月         | 114.5   | 95.8   | 76.4   | 26.2   | 103.9 | 103.3  | 92.7  | 104.2  | 123.4  | 130.7  | 88.4    |         |
| 12月         | 109.3   | 87.8   | 80.3   | 31.3   | 107.2 | 90.6   | 104.8 | 89.3   | 119.6  | 125.6  | 91.1    |         |
| 2022年 1月    | 99.9    | 66.5   | 80.1   | 46.4   | 98.6  | 61.4   | 83.9  | 59.3   | 115.9  | 122.2  | 85.5    |         |
| 対前年同月上昇率(%) | ▲ 2.6   | ▲ 7.8  | ▲ 15.8 | ▲ 54.5 | 8.0   | ▲ 3.0  | 11.4  | ▲ 4.7  | ▲ 1.2  | ▲ 1.4  | 0.1     |         |
| 季節調整指数      |         |        |        |        |       |        |       |        |        |        |         |         |
| 2020年 10月   | 108.4   | 93.0   | 121.5  | 213.3  | 90.6  | 83.2   | 75.9  | 83.4   | 116.8  | 120.7  | 96.0    |         |
| 11月         | 102.8   | 88.6   | 121.5  | 168.7  | 94.9  | 77.8   | 69.4  | 78.6   | 111.4  | 117.2  | 79.3    |         |
| 12月         | 102.5   | 83.8   | 111.3  | 117.4  | 114.4 | 74.8   | 73.8  | 74.8   | 112.2  | 116.9  | 90.4    |         |
| 2021年 1月    | 112.6   | 89.7   | 91.3   | 95.9   | 91.8  | 91.3   | 88.3  | 91.9   | 122.2  | 130.1  | 87.0    |         |
| 2月          | 106.3   | 86.5   | 93.9   | 82.5   | 95.3  | 83.3   | 82.0  | 83.6   | 115.0  | 121.6  | 82.2    |         |
| 3月          | 110.4   | 88.9   | 107.1  | 147.6  | 89.8  | 81.0   | 85.6  | 80.6   | 121.7  | 126.7  | 95.9    |         |
| 4月          | 107.5   | 80.2   | 77.4   | 28.6   | 104.7 | 81.7   | 93.5  | 80.9   | 120.6  | 126.9  | 89.0    |         |
| 5月          | 109.6   | 85.0   | 89.5   | 74.6   | 97.5  | 82.9   | 79.8  | 82.8   | 119.3  | 126.3  | 85.1    |         |
| 6月          | 109.8   | 85.5   | 77.9   | 39.4   | 104.3 | 86.5   | 86.5  | 87.4   | 119.9  | 126.7  | 87.1    |         |
| 7月          | 107.1   | 86.5   | 82.9   | 46.1   | 101.2 | 88.3   | 89.6  | 87.8   | 115.5  | 123.1  | 84.9    |         |
| 8月          | 111.1   | 84.1   | 79.9   | 46.8   | 98.2  | 91.7   | 84.4  | 91.9   | 121.5  | 130.0  | 81.8    |         |
| 9月          | 108.2   | 88.3   | 81.2   | 47.9   | 98.5  | 90.3   | 72.0  | 91.5   | 119.5  | 125.9  | 91.8    |         |
| 10月         | 106.6   | 84.3   | 74.7   | 27.7   | 95.7  | 85.1   | 87.3  | 84.8   | 118.7  | 124.3  | 88.2    |         |
| 11月         | 100.9   | 72.8   | 71.4   | 23.5   | 99.8  | 72.1   | 84.5  | 71.4   | 118.0  | 123.1  | 89.9    |         |
| 12月         | 100.1   | 71.8   | 65.2   | 23.7   | 96.4  | 75.9   | 94.5  | 74.4   | 115.1  | 121.8  | 84.0    |         |
| 2022年 1月    | 109.6   | 82.7   | 76.9   | 43.7   | 99.1  | 88.6   | 98.3  | 87.6   | 120.8  | 128.3  | 87.1    |         |
| 対前月上昇率(%)   | 9.5     | 15.2   | 17.9   | 84.4   | 2.8   | 16.7   | 4.0   | 17.7   | 5.0    | 5.3    | 3.7     |         |

(注1) rは修正値です。

(注2) 2019年までの数値は、年間補正後の数値です。

# 特殊分類別出荷指数

2015年(平成27年)=100

|               | 鉄工業       |        |        |        |       |        |       |             |             |        |        |  |
|---------------|-----------|--------|--------|--------|-------|--------|-------|-------------|-------------|--------|--------|--|
|               | 最終<br>需要財 | 投資財    |        |        |       |        | 消費財   |             |             | 生産財    |        |  |
|               |           | 資本財    | 建設財    | 消費財    | 耐久    | 非耐久    | 生産財   | 鉄工業用<br>生産財 | その他用<br>生産財 |        |        |  |
|               |           |        |        |        | 消費財   | 消費財    |       |             |             |        |        |  |
| ウェイト          | 10000.0   | 2953.4 | 707.7  | 274.2  | 433.5 | 2245.7 | 101.7 | 2144.0      | 7046.6      | 5608.0 | 1438.6 |  |
| <b>原指数</b>    |           |        |        |        |       |        |       |             |             |        |        |  |
| 2017年         | 107.1     | 103.5  | 121.2  | 150.9  | 102.5 | 97.9   | 92.9  | 98.1        | 108.6       | 111.0  | 99.3   |  |
| 2018年         | 110.0     | 103.9  | 126.9  | 175.7  | 96.1  | 96.6   | 90.1  | 96.9        | 112.6       | 116.5  | 97.3   |  |
| 2019年         | 104.6     | 93.8   | 100.4  | 115.1  | 91.1  | 91.7   | 88.6  | 91.8        | 109.1       | 111.2  | 101.1  |  |
| 2020年         | 105.2     | 91.4   | 99.0   | 112.7  | 90.2  | 89.0   | 83.6  | 89.2        | 111.0       | 114.7  | 96.8   |  |
| 2021年         | 107.8     | 90.0   | 78.5   | 54.5   | 93.6  | 93.6   | 87.3  | 94.0        | 115.2       | 120.3  | 95.2   |  |
| <b>原指数</b>    |           |        |        |        |       |        |       |             |             |        |        |  |
| 2020年 10月     | 113.7     | 99.6   | 122.9  | 156.3  | 101.8 | 92.2   | 80.5  | 92.8        | 119.7       | 124.0  | 102.8  |  |
| 11月           | 111.1     | 103.6  | 126.6  | 170.5  | 98.8  | 96.4   | 76.8  | 97.3        | 114.3       | 120.2  | 91.0   |  |
| 12月           | 116.6     | 113.8  | 133.8  | 159.6  | 117.4 | 107.5  | 88.3  | 108.4       | 117.7       | 120.0  | 109.1  |  |
| 2021年 1月      | 103.2     | 83.7   | 88.5   | 89.6   | 87.9  | 82.1   | 83.1  | 82.1        | 111.4       | 116.6  | 91.5   |  |
| 2月            | 99.2      | 84.3   | 88.7   | 72.8   | 98.7  | 83.0   | 82.1  | 83.0        | 105.4       | 109.9  | 87.8   |  |
| 3月            | 113.5     | 98.6   | 106.6  | 111.5  | 103.5 | 96.1   | 86.8  | 96.6        | 119.7       | 123.6  | 104.5  |  |
| 4月            | 110.2     | 97.9   | 74.1   | 41.7   | 94.6  | 105.4  | 102.4 | 105.6       | 115.3       | 120.5  | 95.1   |  |
| 5月            | 102.3     | 82.0   | 74.3   | 64.7   | 80.3  | 84.5   | 74.1  | 85.0        | 110.7       | 115.5  | 92.0   |  |
| 6月            | 107.1     | 85.8   | 76.2   | 51.8   | 91.7  | 88.8   | 86.8  | 88.9        | 116.0       | 121.6  | 94.0   |  |
| 7月            | 109.4     | 89.0   | 79.3   | 55.0   | 94.7  | 92.0   | 89.9  | 92.1        | 118.0       | 124.3  | 93.7   |  |
| 8月            | 111.8     | 106.6  | 71.3   | 41.6   | 90.1  | 117.7  | 76.6  | 119.7       | 114.0       | 119.9  | 90.7   |  |
| 9月            | 104.9     | 77.1   | 72.4   | 38.9   | 93.6  | 78.5   | 75.2  | 78.7        | 116.6       | 122.1  | 95.1   |  |
| 10月           | 107.0     | 83.7   | 65.8   | 22.2   | 93.3  | 89.4   | 92.6  | 89.3        | 116.7       | 122.4  | 94.6   |  |
| 11月           | 110.6     | 90.3   | 70.4   | 29.5   | 96.3  | 96.5   | 91.1  | 96.8        | 119.2       | 124.0  | 100.2  |  |
| 12月           | 113.8     | 101.1  | r 73.9 | r 34.2 | 99.0  | 109.7  | 106.9 | 109.9       | 119.1       | 123.2  | 103.0  |  |
| 2022年 1月      | 101.5     | 79.8   | 77.5   | 45.1   | 98.0  | 80.5   | 83.4  | 80.4        | 110.5       | 115.4  | 91.6   |  |
| 対前年同月上昇率(%)   | ▲ 1.6     | ▲ 4.7  | ▲ 12.4 | ▲ 49.7 | 11.5  | ▲ 1.9  | 0.4   | ▲ 2.1       | ▲ 0.8       | ▲ 1.0  | 0.1    |  |
| <b>季節調整指数</b> |           |        |        |        |       |        |       |             |             |        |        |  |
| 2020年 10月     | 110.6     | 99.4   | 128.4  | 201.8  | 96.5  | 91.4   | 76.5  | 92.0        | 115.3       | 119.5  | 100.9  |  |
| 11月           | 106.1     | 97.6   | 120.9  | 162.6  | 92.6  | 91.1   | 71.5  | 92.1        | 109.7       | 114.8  | 89.4   |  |
| 12月           | 105.1     | 91.0   | 104.1  | 112.3  | 103.3 | 86.5   | 82.8  | 86.5        | 111.4       | 115.1  | 98.6   |  |
| 2021年 1月      | 110.5     | 93.4   | 80.7   | 77.5   | 87.2  | 98.9   | 99.0  | 98.8        | 117.4       | 123.1  | 95.0   |  |
| 2月            | 106.2     | 91.3   | 89.4   | 75.4   | 93.8  | 91.4   | 72.8  | 92.4        | 112.2       | 116.9  | 93.2   |  |
| 3月            | 109.7     | 94.1   | 102.5  | 127.0  | 90.1  | 91.5   | 94.6  | 91.4        | 116.8       | 121.3  | 99.4   |  |
| 4月            | 107.8     | 91.2   | 77.5   | 40.5   | 101.7 | 92.1   | 94.9  | 92.4        | 115.5       | 120.3  | 96.3   |  |
| 5月            | 107.4     | 88.3   | 88.7   | 76.6   | 96.1  | 88.0   | 80.8  | 88.5        | 114.9       | 120.5  | 92.8   |  |
| 6月            | 110.5     | 89.7   | 80.8   | 47.6   | 105.6 | 90.1   | 87.9  | 90.5        | 118.9       | 124.0  | 95.9   |  |
| 7月            | 107.2     | 88.0   | 82.4   | 55.6   | 98.5  | 91.0   | 88.9  | 91.0        | 115.6       | 120.7  | 95.1   |  |
| 8月            | 117.1     | 119.4  | 79.7   | 44.7   | 101.0 | 132.2  | 83.9  | 134.5       | 116.2       | 122.1  | 92.0   |  |
| 9月            | 105.8     | 80.7   | 74.1   | 44.9   | 90.0  | 85.8   | 74.3  | 86.3        | 115.2       | 120.7  | 97.3   |  |
| 10月           | 105.5     | 85.3   | 69.8   | 28.4   | 89.9  | 90.7   | 89.3  | 90.7        | 113.6       | 118.8  | 94.4   |  |
| 11月           | 104.5     | 83.9   | 66.0   | 27.2   | 89.0  | 90.1   | 83.8  | 90.4        | 113.3       | 117.4  | 97.2   |  |
| 12月           | 102.6     | 80.9   | r 57.5 | r 24.1 | 87.1  | 88.3   | 100.2 | 87.7        | 112.8       | 118.2  | 93.1   |  |
| 2022年 1月      | 108.7     | 89.0   | 70.6   | 39.0   | 97.2  | 96.9   | 99.4  | 96.8        | 116.4       | 121.9  | 95.1   |  |
| 対前月上昇率(%)     | 5.9       | 10.0   | 22.8   | 61.8   | 11.6  | 9.7    | ▲ 0.8 | 10.4        | 3.2         | 3.1    | 2.1    |  |

(注1) rは修正値です。

(注2) 2019年までの数値は、年間補正後の数値です。

# 特殊分類別在庫指数

2015年(平成27年)=100

|             | 鉄工業       |        |        |     |     |        |     |             |             |     |   |
|-------------|-----------|--------|--------|-----|-----|--------|-----|-------------|-------------|-----|---|
|             | 最終<br>需要財 | 投資財    |        |     |     |        | 消費財 |             |             | 生産財 |   |
|             |           | 資本財    | 建設財    | 消費財 | 耐久  | 非耐久    | 生産財 | 鉄工業用<br>生産財 | その他用<br>生産財 |     |   |
|             |           |        |        |     | 消費財 | 消費財    |     |             |             |     |   |
| ウェイト        | 10000.0   | 5010.4 | 1020.4 | x   | x   | 3990.0 | x   | x           | 4989.6      | x   | x |
| 原指数         |           |        |        |     |     |        |     |             |             |     |   |
| 2017年       | 119.0     | 102.4  | 92.8   | x   | x   | 104.9  | x   | x           | 135.6       | x   | x |
| 2018年       | 119.5     | 98.5   | 93.9   | x   | x   | 99.6   | x   | x           | 140.6       | x   | x |
| 2019年       | 127.0     | 100.9  | 93.5   | x   | x   | 102.8  | x   | x           | 153.2       | x   | x |
| 2020年       | 124.7     | 101.5  | 84.8   | x   | x   | 105.8  | x   | x           | 148.1       | x   | x |
| 2021年       | 97.7      | 93.6   | 83.8   | x   | x   | 96.1   | x   | x           | 101.9       | x   | x |
| 原指数         |           |        |        |     |     |        |     |             |             |     |   |
| 2020年 10月   | 111.7     | 108.5  | 89.2   | x   | x   | 113.5  | x   | x           | 114.8       | x   | x |
| 11月         | 107.8     | 110.9  | 85.0   | x   | x   | 117.5  | x   | x           | 104.7       | x   | x |
| 12月         | 108.3     | 109.7  | 88.1   | x   | x   | 115.2  | x   | x           | 106.9       | x   | x |
| 2021年 1月    | 105.5     | 102.6  | 86.8   | x   | x   | 106.6  | x   | x           | 108.5       | x   | x |
| 2月          | 103.1     | 100.1  | 84.4   | x   | x   | 104.1  | x   | x           | 106.0       | x   | x |
| 3月          | 101.7     | 99.3   | 78.7   | x   | x   | 104.6  | x   | x           | 104.1       | x   | x |
| 4月          | 101.1     | 95.2   | 76.0   | x   | x   | 100.2  | x   | x           | 107.0       | x   | x |
| 5月          | 95.4      | 92.5   | 78.2   | x   | x   | 96.2   | x   | x           | 98.3        | x   | x |
| 6月          | 91.8      | 90.7   | 87.4   | x   | x   | 91.6   | x   | x           | 92.8        | x   | x |
| 7月          | 88.0      | 87.0   | 81.8   | x   | x   | 88.3   | x   | x           | 89.1        | x   | x |
| 8月          | 89.7      | 86.7   | 81.5   | x   | x   | 88.0   | x   | x           | 92.7        | x   | x |
| 9月          | 95.8      | 89.5   | 81.9   | x   | x   | 91.5   | x   | x           | 102.0       | x   | x |
| 10月         | 102.1     | 92.6   | 85.1   | x   | x   | 94.5   | x   | x           | 111.6       | x   | x |
| 11月         | 99.4      | 93.6   | 87.6   | x   | x   | 95.1   | x   | x           | 105.2       | x   | x |
| 12月         | 99.2      | 93.4   | 96.7   | x   | x   | 92.6   | x   | x           | 104.9       | x   | x |
| 2022年 1月    | 98.8      | 89.6   | 94.7   | x   | x   | 88.3   | x   | x           | 108.0       | x   | x |
| 対前年同月上昇率(%) | ▲ 6.4     | ▲ 12.7 | 9.1    | x   | x   | ▲ 17.2 | x   | x           | ▲ 0.5       | x   | x |
| 季節調整指数      |           |        |        |     |     |        |     |             |             |     |   |
| 2020年 10月   | 111.8     | 108.0  | 86.5   | x   | x   | 114.9  | x   | x           | 114.8       | x   | x |
| 11月         | 109.6     | 106.2  | 82.4   | x   | x   | 112.1  | x   | x           | 111.2       | x   | x |
| 12月         | 109.3     | 104.8  | 84.9   | x   | x   | 109.7  | x   | x           | 112.4       | x   | x |
| 2021年 1月    | 102.8     | 100.2  | 87.2   | x   | x   | 103.6  | x   | x           | 106.9       | x   | x |
| 2月          | 104.0     | 99.1   | 85.9   | x   | x   | 102.4  | x   | x           | 107.9       | x   | x |
| 3月          | 100.4     | 96.0   | 81.4   | x   | x   | 99.5   | x   | x           | 104.2       | x   | x |
| 4月          | 99.2      | 95.5   | 78.2   | x   | x   | 100.4  | x   | x           | 104.1       | x   | x |
| 5月          | 94.7      | 93.1   | 81.5   | x   | x   | 95.7   | x   | x           | 96.7        | x   | x |
| 6月          | 89.9      | 92.0   | 87.8   | x   | x   | 92.2   | x   | x           | 88.5        | x   | x |
| 7月          | 87.5      | 91.9   | 81.1   | x   | x   | 94.4   | x   | x           | 84.9        | x   | x |
| 8月          | 92.0      | 91.5   | 81.2   | x   | x   | 93.7   | x   | x           | 93.2        | x   | x |
| 9月          | 99.1      | 92.8   | 81.1   | x   | x   | 97.1   | x   | x           | 104.4       | x   | x |
| 10月         | 102.2     | 92.2   | 82.5   | x   | x   | 95.7   | x   | x           | 111.6       | x   | x |
| 11月         | 101.0     | 89.7   | 84.9   | x   | x   | 90.8   | x   | x           | 111.8       | x   | x |
| 12月         | 100.2     | 89.3   | 93.2   | x   | x   | 88.2   | x   | x           | 110.3       | x   | x |
| 2022年 1月    | 96.3      | 87.5   | 95.1   | x   | x   | 85.8   | x   | x           | 106.4       | x   | x |
| 対前月上昇率(%)   | ▲ 3.9     | ▲ 2.0  | 2.0    | x   | x   | ▲ 2.7  | x   | x           | ▲ 3.5       | x   | x |

(注1) rは修正値です。

(注2) xは秘匿です。(事業所数が1又は2の場合や前後の関係による。)

(注3) 2019年までの数値は、年間補正後の数値です。



# 鹿児島県鉱工業指数の作成概要

## 1 目 的

鹿児島県の鉱工業の動向を、総合的に把握することを目的とする。

## 2 基準年次

2015年(平成27年)を基準年とする。したがって、指数値は2015年(平成27年)の平均値を100.0とした比率で示される。

## 3 作成の範囲及び分類

- (1) 日本標準産業分類の大分類C鉱業，E製造業を基礎とした産業の生産指数（付加価値額ウェイト），生産者出荷指数及び生産者製品在庫指数について，原指数と季節調整済指数を作成する。
- (2) 分類は日本標準産業分類を基本とした業種分類と，採用品目をその用途により財別に格付けした特殊分類である。

## 4 採用品目

採用品目数は生産，出荷指数については117品目，在庫指数については59品目である。

## 5 ウェイト

基準年の鉱工業全体を10000.0とする金額の構成比で表すウェイトは，経済センサス-活動調査，経済産業省生産動態統計調査等を基礎データとして，指数の分類・概念に適合するよう組替えを行った上で算定している。

## 6 指数の算式

個別系列を基準時のウェイトで総合する基準時固定加重算術平均法（ラスパイレス算式）による。

## 7 季節調整

経済指標の原系列には，景気の動向にかかわらず，1年を通してほぼ規則的に繰り返す季節的な変動（気象条件の変化などの自然的要因や盆・正月，入学・卒業期，企業の決算期などの社会的要因等によって生ずる変動）が含まれている。

景気の実勢を見るためには，原系列からこのような季節変動要素を取り除く必要があり，これを季節調整という。

本県では，センサス局法（X-12-ARIMA）を採用しており，季節要因に加え，曜日・祝祭日要因，うるう年要因によっても調整されている。

なお，季節調整済指数は，主に短期的な動向（前月比，前期比）を見るのに利用し，原指数は，長期的な動向（前年比，前年同月比，前年同期比）を見るのに適している。

## 8 資 料

経済産業省生産動態統計調査，県鉱工業動態統計調査及び県庁各課，その他の官公庁，各種組合からの資料による。



問合せ先

鹿児島県総合政策部統計課

〒890-8577 鹿児島市鴨池新町10番1号

TEL 099-286-2111(内2480)

099-286-2479(直通)

FAX 099-286-5535