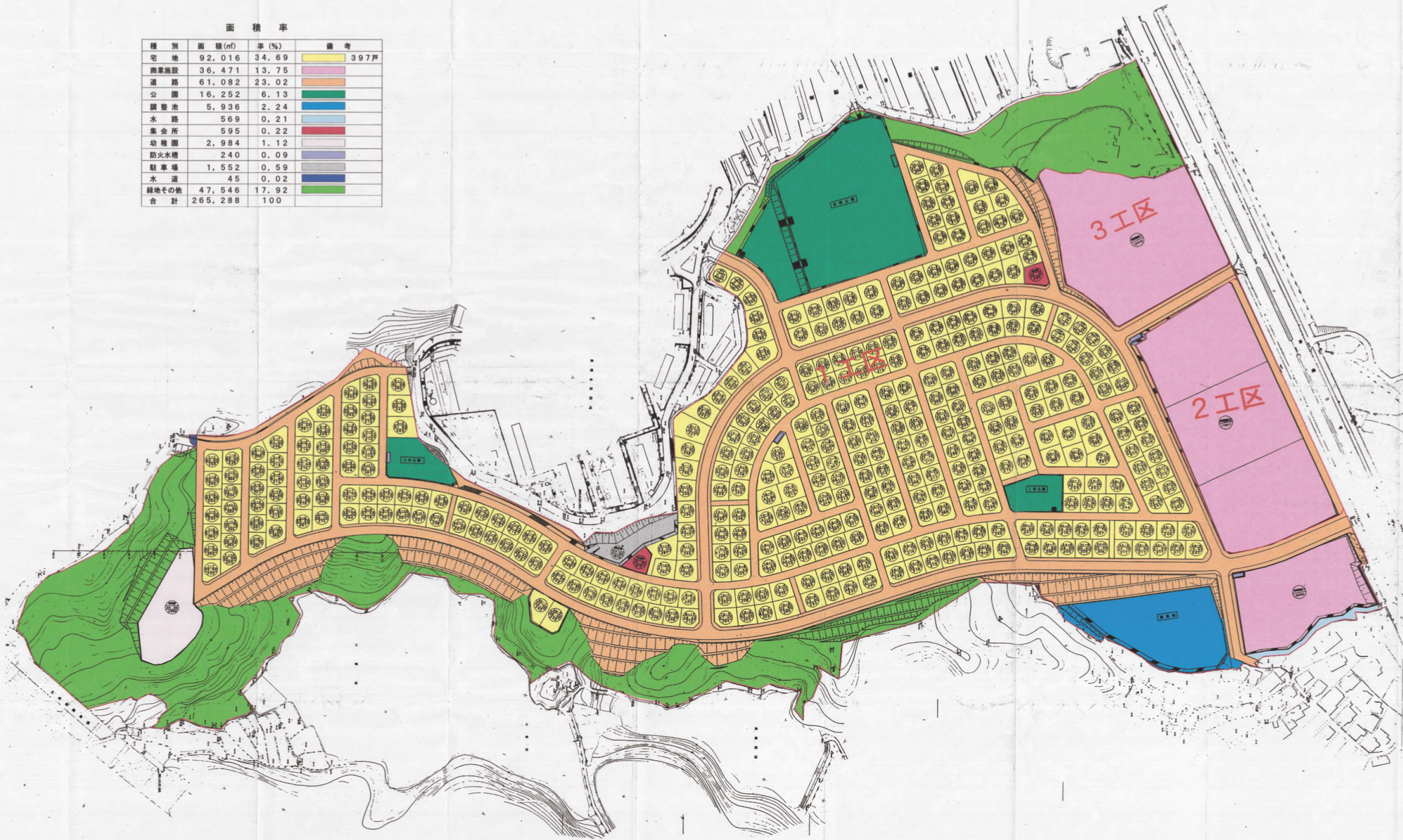


土地利用計画平面図 S=1:1000

面積率			
種別	面積(m ²)	率(%)	備考
宅地	92,016	34.69	397戸
商業施設	36,471	13.75	
道路	61,082	23.02	
公園	16,252	6.13	
調整池	5,936	2.24	
水路	569	0.21	
集会所	595	0.22	
幼稚園	2,984	1.12	
防火水槽	240	0.09	
駐車場	1,552	0.59	
水道	45	0.02	
緑地その他	47,546	17.92	
合計	265,288	100	



工事名	(名称) 吉田パークタウン造成工事		
図面名	土地利用計画平面図		
図面番号		縮尺	1:1000
作成年月	平成	年	月
設計者	第一建設株式会社		
事業主	大賀開発建設株式会社		