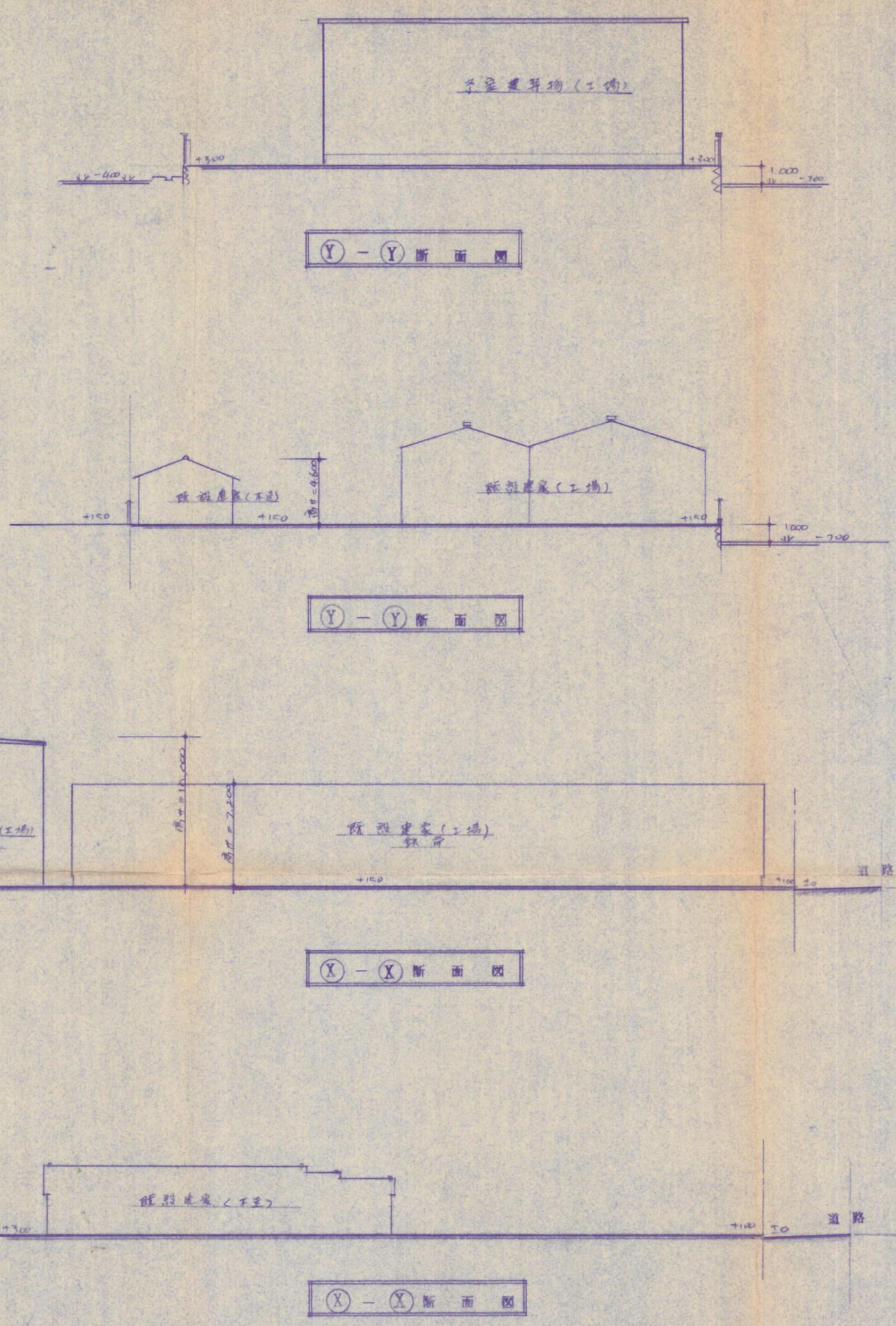


面積表	
64.3 x 26.5 =	1703.95
25.4 x 8.4 =	633.36
25.4 x 23.4 =	1764.36
65.3 x 1.6 =	104.48
61.8 x 7.7 =	475.86
57.0 x 1.2 =	68.40
53.9 x 6.0 =	323.40
合計 =	5073.81
1/2 =	2536.90

特記事項	以本敷地面積 2040.70㎡	敷地面積比較	2536.90
敷地面積 (1980.29 + 150.71)	敷地面積 (1980.29 + 150.71) / 2536.9	敷地面積 (1980.29 + 150.71) / 2536.9	敷地面積 (1980.29 + 150.71) / 2536.9
容積率	容積率 (1980.29 + 150.71) / 2536.9	容積率 (1980.29 + 150.71) / 2536.9	容積率 (1980.29 + 150.71) / 2536.9

配置図

$S = 1/250$



村上建設株式会社
一級建築士事務所
福岡県知事登録第1-8485号

工事名	三信鉄工<株> 開発行	図番	M No
面	横断面図 配置図	縮尺	1/100
一級建築士第139226号	村上博範	承認	設計
4年	6月10日		