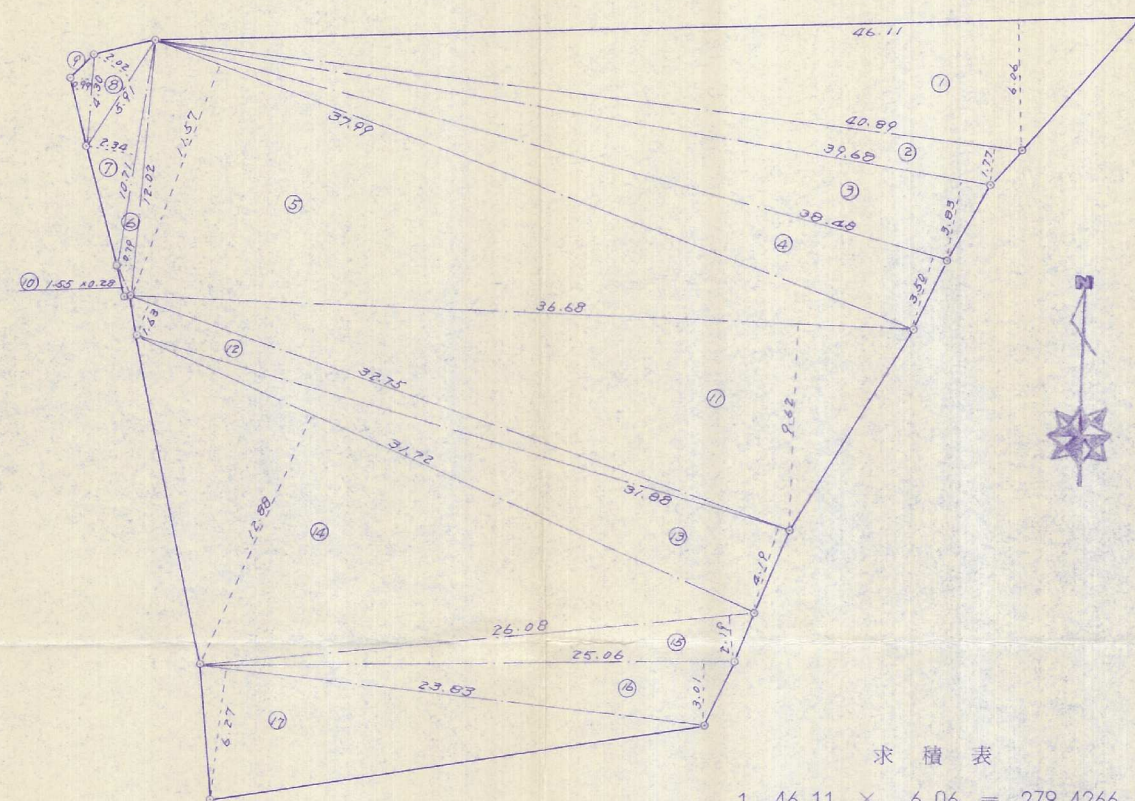


# 施工区域求積図

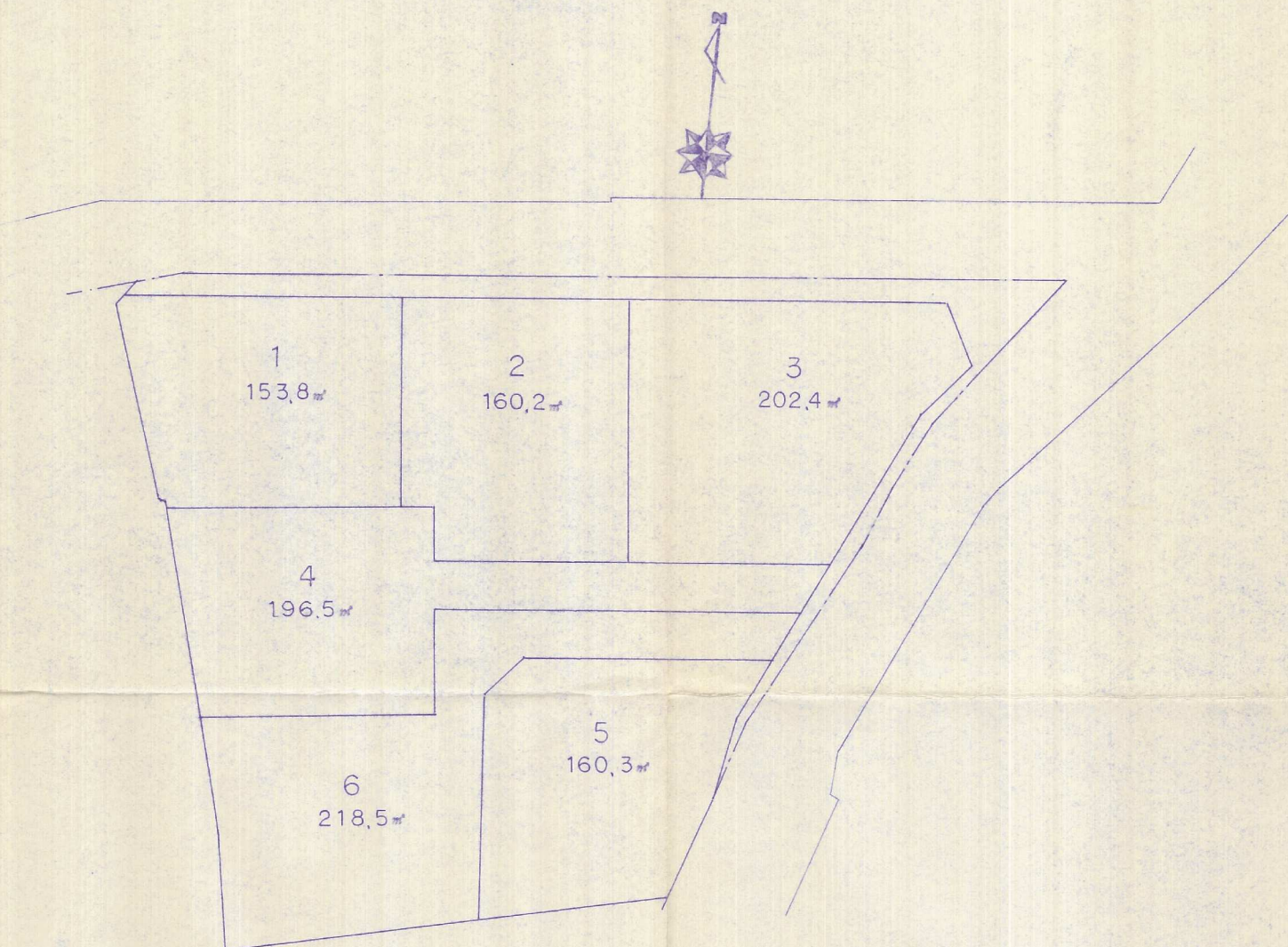


求積表

1.	46.11	×	6.06	=	279.4266
2.	40.89	×	1.77	=	72.3753
3.	39.68	×	3.83	=	151.9744
4.	38.48	×	3.50	=	134.6800
5.	37.99	×	11.57	=	439.5443
6.	12.02	×	0.79	=	9.4958
7.	10.71	×	2.34	=	25.0614
8.	5.91	×	2.02	=	11.9382
9.	4.30	×	0.99	=	4.2570
10.	1.55	×	0.28	=	0.4340
11.	36.68	×	9.62	=	352.8616
12.	32.75	×	1.63	=	53.3825
13.	31.88	×	4.19	=	133.5772
14.	31.72	×	12.88	=	408.5536
15.	26.08	×	2.19	=	57.1152
16.	25.06	×	3.01	=	75.4306
17.	23.83	×	6.27	=	149.4141

合計 2359.5218  
面積 1179.7609  
地積 1179.76 m<sup>2</sup>

# 土地利用



宅地造成工事設計図		No. 3
場所	北九州市門司区 西新町2丁目 63-1 地3番	縮尺 1/250
図名	施工区域求積図 土地利用	担当
北九州市小倉北区片野新町2丁目13番5号 浅尾測量登記事務所 S63年5月22日設計		

63-23