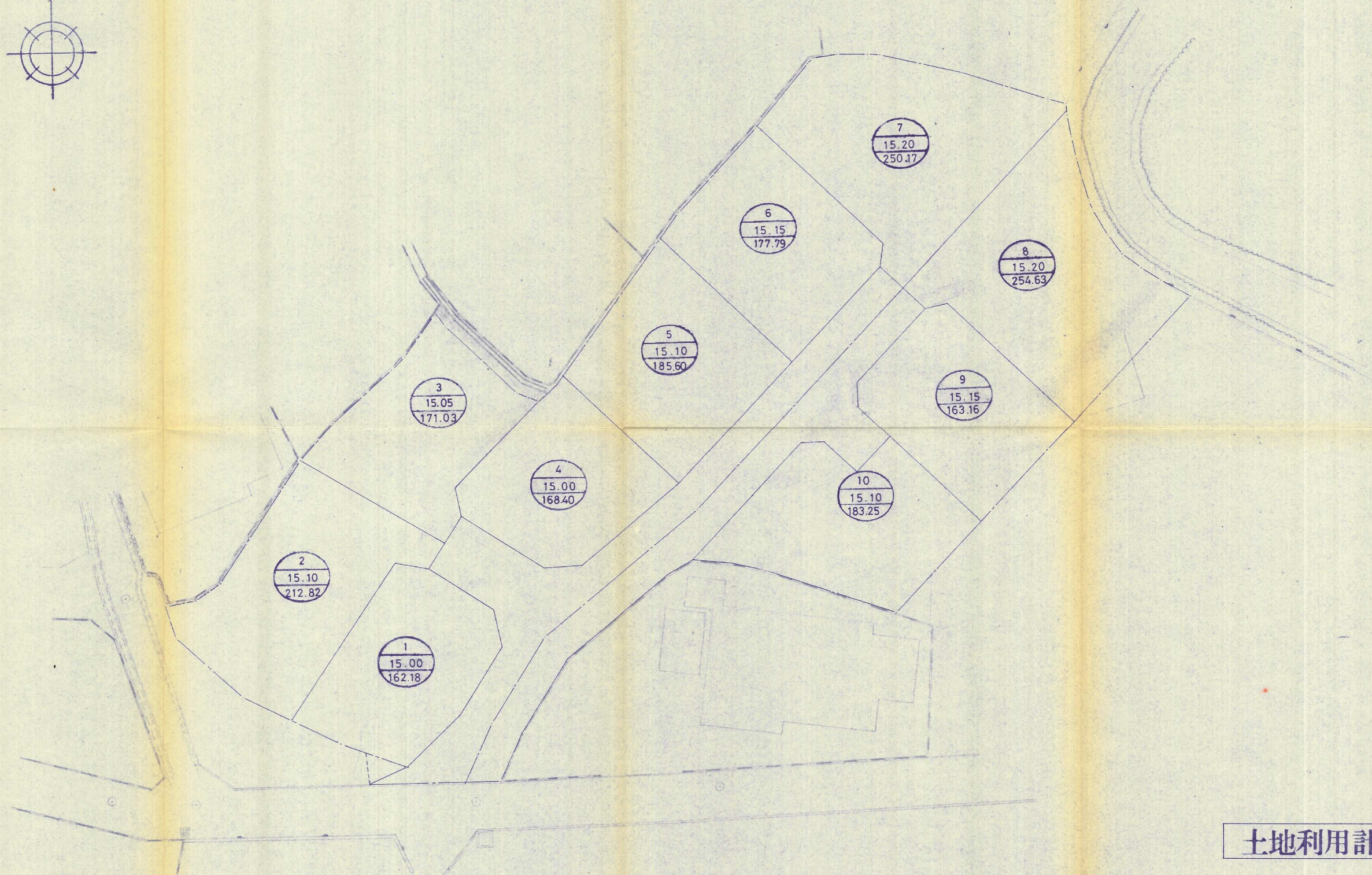
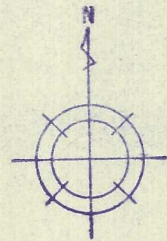


土地利用計画図

S = 1 : 250



土地利用計画図

工事名称	宅地造成工事		
事業主	〇〇〇〇株式会社		
工事場所	北九州市門司区大字吉志 1068 外		
図面No.	4	S = 1 : 250	昭和 63 年 5 月 日作成
株式会社 上村設計			

63-16