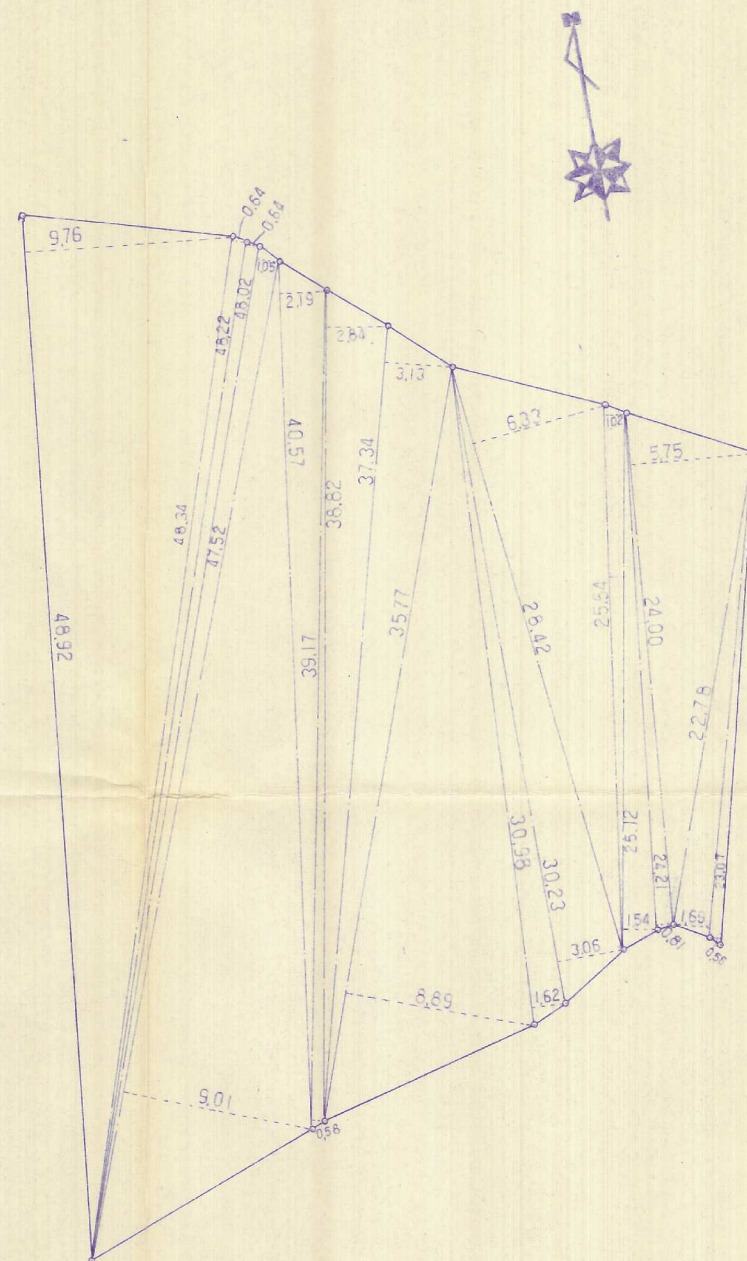


施工区域求積図



*** 測量 測量 測量 ***

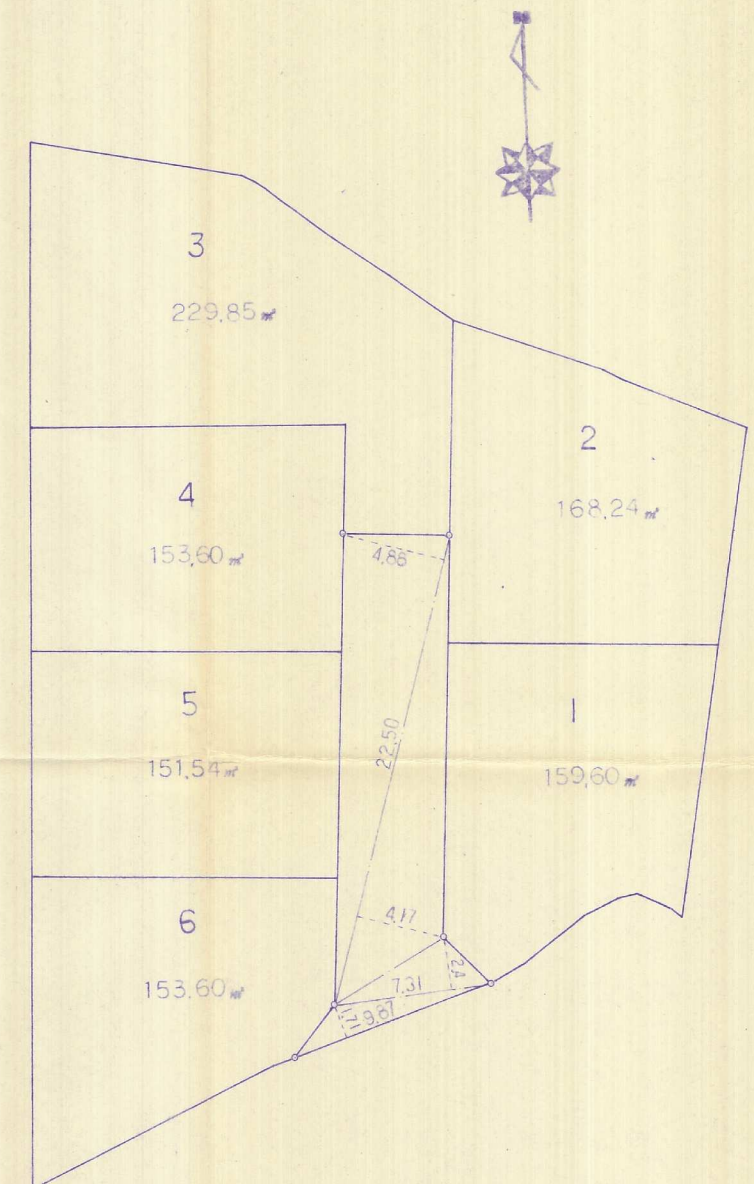
点	距離	面積
1) 48.92	*	9.76 = 477.4592
2) 48.34	*	0.64 = 30.9376
3) 48.22	*	0.64 = 30.8608
4) 48.82	*	1.05 = 50.4210
5) 47.52	*	9.01 = 428.1552
6) 46.57	*	2.19 = 88.8483
7) 39.17	*	0.58 = 22.7186
8) 38.82	*	2.84 = 110.2488
9) 37.34	*	3.13 = 116.8742
10) 35.77	*	8.89 = 317.9953
11) 30.98	*	1.62 = 50.1876
12) 30.23	*	3.06 = 92.5038
13) 28.42	*	6.33 = 179.8906
14) 25.54	*	1.02 = 26.0508
15) 25.12	*	1.54 = 38.6848
16) 24.21	*	0.81 = 19.6101
17) 24.00	*	5.75 = 138.0000
18) 22.78	*	1.69 = 38.4982
19) 23.07	*	0.56 = 12.9192

面積合計 2270.8721

面積 (H2) 1135.43605

面積 (T) 343.46940

公共施設求積図 土地利用竣工図



道路

*** 測量 測量 測量 ***

点	距離	面積
1) 22.50	*	(4.88 + 4.17) = 203.6250
2) 7.31	*	2.40 = 17.5440
3) 9.87	*	1.71 = 16.8777

面積合計 238.0467

面積 (H2) 119.02335

面積 (T) 36.00456

58-59

件名	宅地造成工事設計図	図番	No. 8-3
場所	北九州市 門司区大字吉志	縮尺	S=1/250
図名	施工区域求積図 公共施設求積図 土地利用竣工図	換印	
設計	浅尾測量設計 浅尾康宏	月日	3月22日