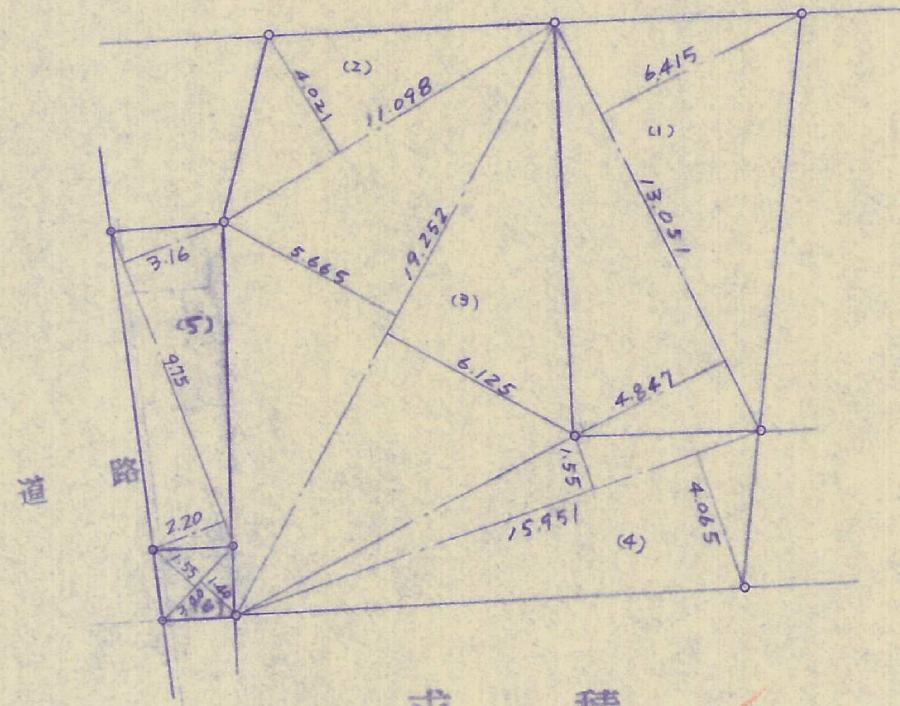


実測図

1:250



求積

463-6
 $1) 13.051 \times (6.415 + 4.847) / 2 = 73.490181 \text{ m}^2$

464-8

2	11.098×4.021	44.625058
3	$19.252 \times (5.665 + 6.125) / 2$	226.981
4	$15.951 \times (1.55 + 4.065) / 2$	89.564865
合計		361.171003
2除		180.5855015

411-31
 $5) 9.75 \times (3.16 + 2.20) / 2 = 26.13 \text{ m}^2$

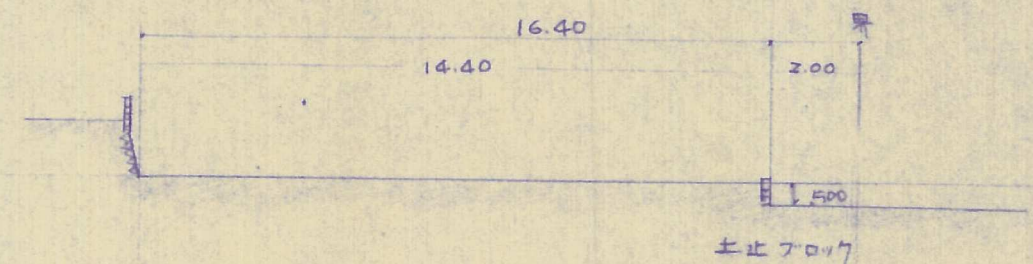
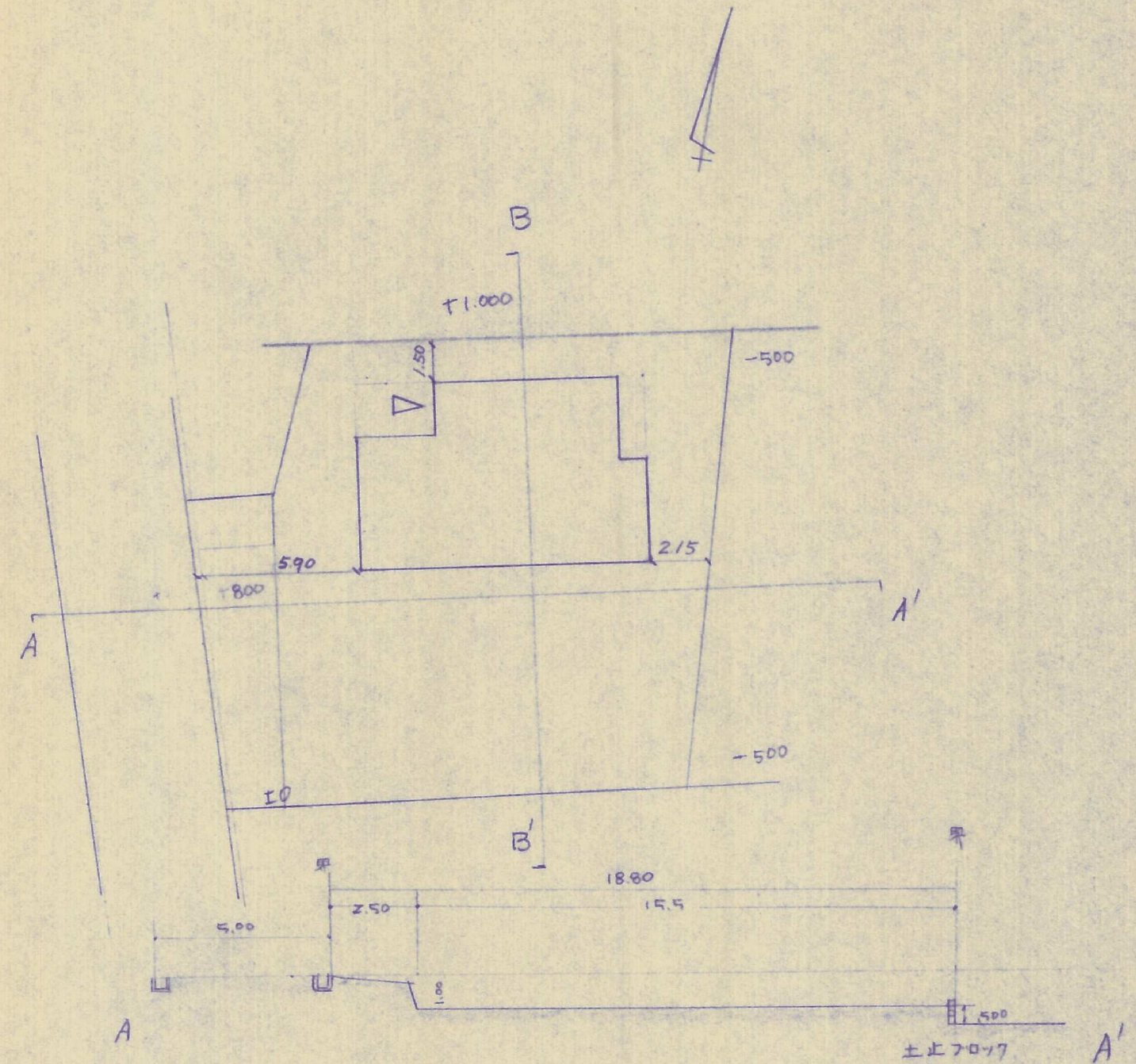
411-32
 $6) 3.0 \times (1.55 + 1.4) / 2 = 4.425 \text{ m}^2$

北九州市小倉北区田町18番7号

土地調査士 才穂晴香

配置図

1:250



B

B'

断面図 1:200