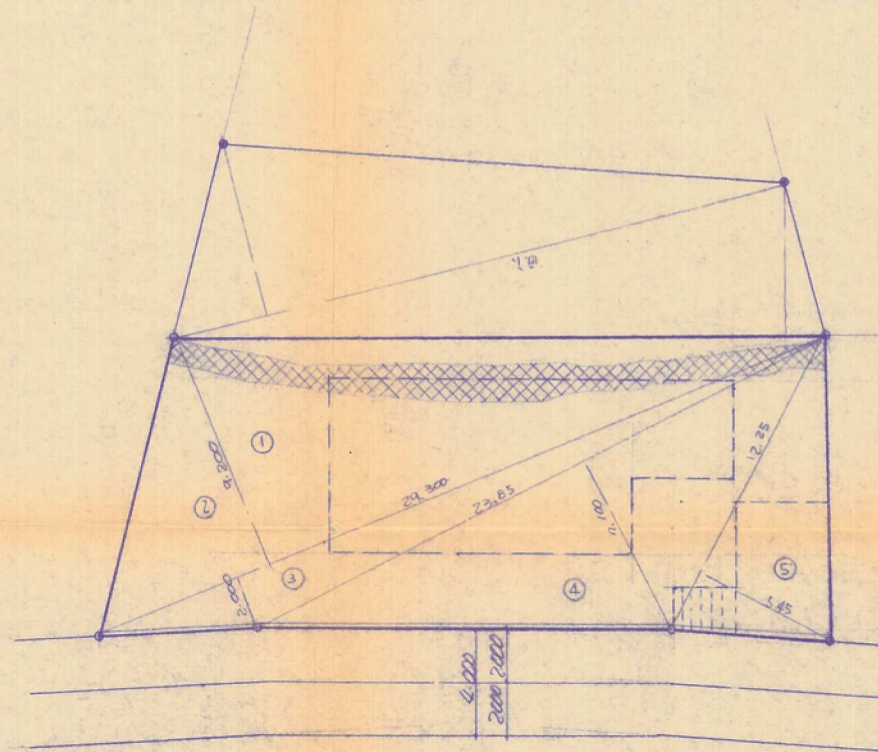
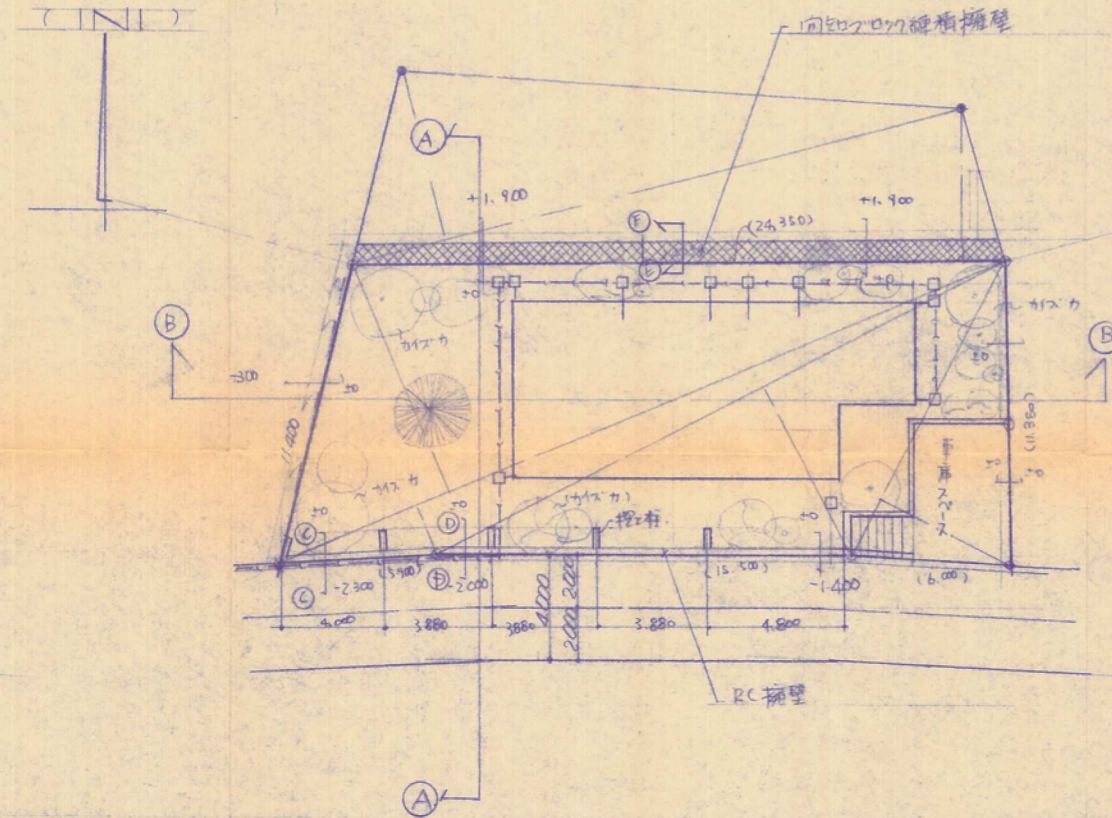


現状平面図 S: 1/100



敷地面積 $29.30 \times 9.20 = 269.56$
 $29.30 \times 2.00 = 58.60$
 $23.85 \times 7.10 = 169.33$
 $12.25 \times 5.45 = 66.96$
 計 = 564.25
 $/2 = 282.12 \text{ m}^2$

計画平面図 S: 1/200



				御承認	校閲	主査	設計	構造	NO.	石川幹男	
									S. 1/200		
									D. 61.10.12	配置図	
				大和ハウス工業株式会社							

様式No.4132-1