

地番 1398~1 1397~2

平面図  
地積測量図

土地の所在 北九州市門司区大字白野江字広岡

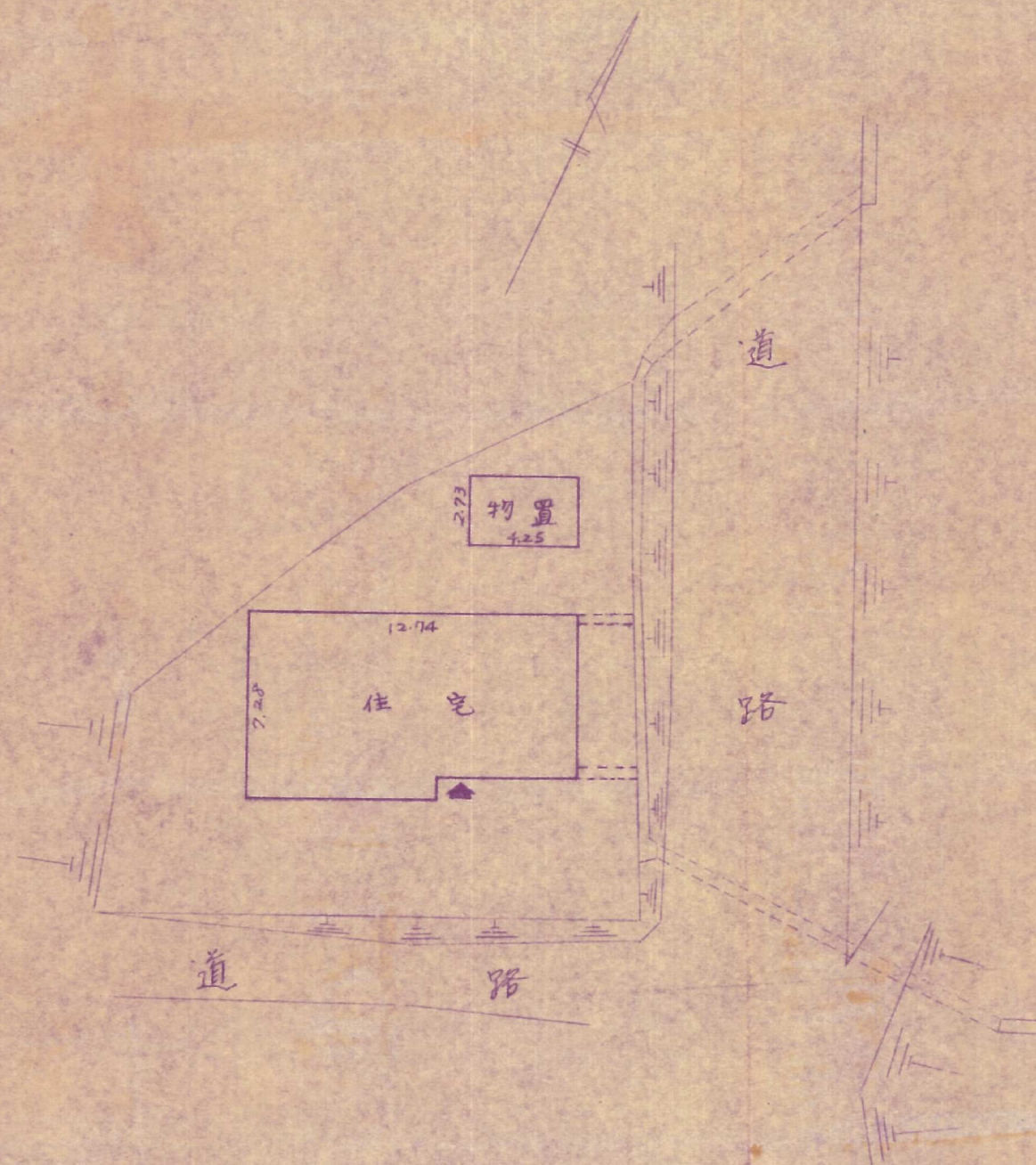
昭和四十七年七月式日  
作製年月日

作製者

北九州市門司区消通一丁目七番地  
土地家屋調査士 江下直

申請人

吉野 重太郎



縮尺 1/300

(土地家屋調査士会北九州支部用紙)