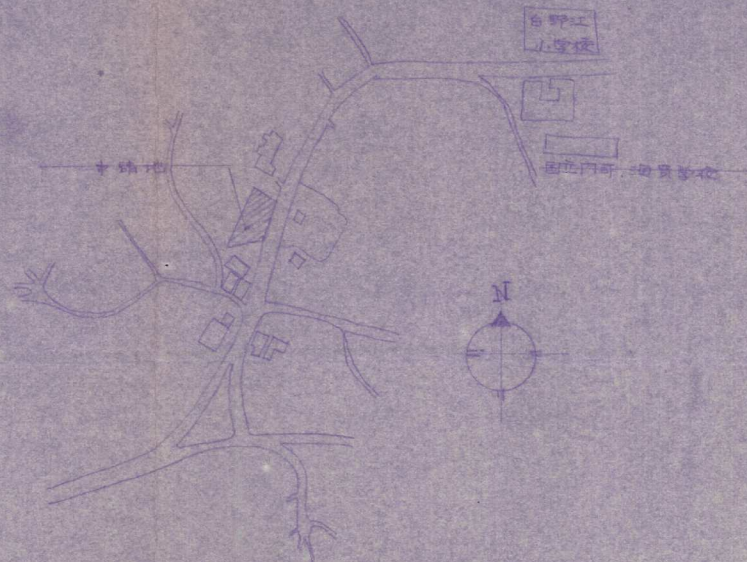
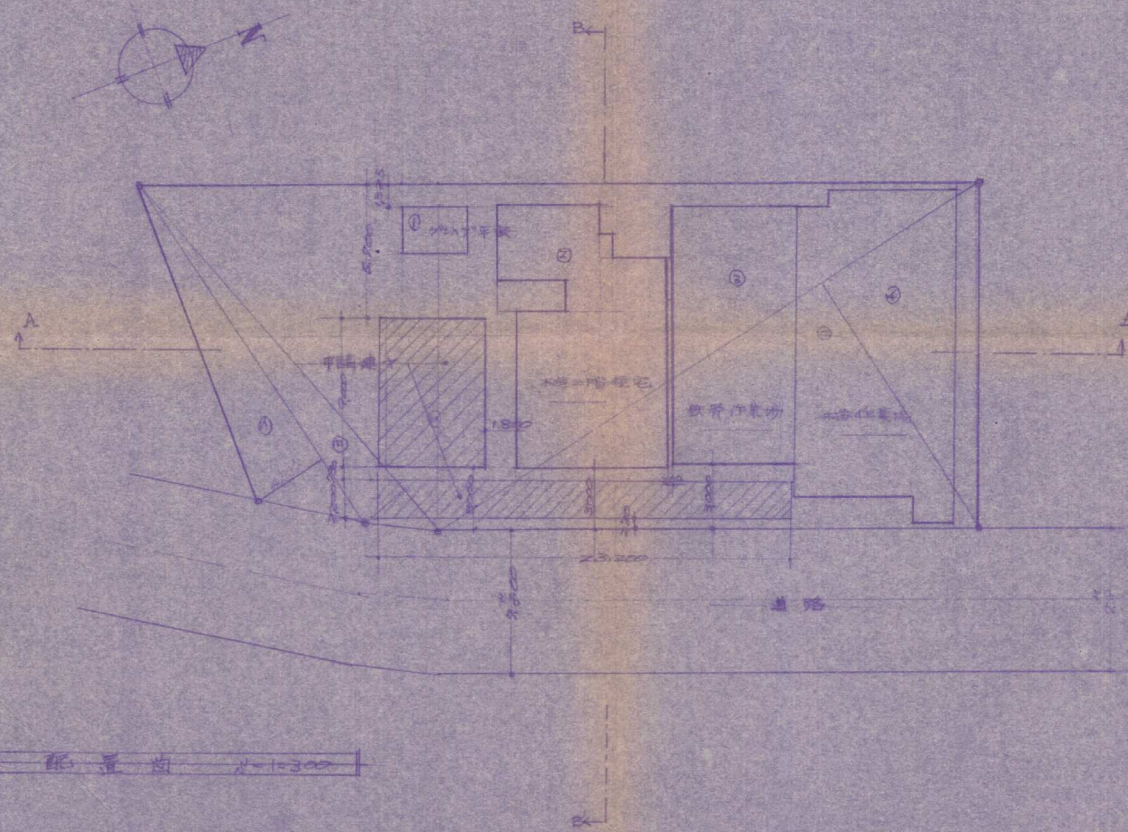


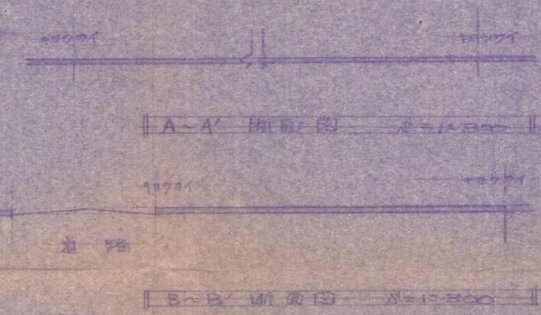
平面圖 1:200



附近位置圖



剖面圖 1:300



A-A' 剖面圖 1:1000

B-B' 剖面圖 1:1000

敷地面積

記号	大 小	面積
イ	22.200 x 4.200	93.240
ロ	25.500 x 2.900	73.950
ハ	47.000 x 19.300	907.100
ニ	36.200 x 16.200	583.200
合計		1657.590
1/2		828.795
坪		251.013

尺例	建築面積	床面積	備 考
申請部分	95.03	43.77	敷設平家
既設部分	276.524	611.692	敷設平家

改 訂						第3角図法	尺度	1/100 1/300	審査	検図	製図	設計	名	町司農水産部建築工務
						3枚中 1番	年度						称	
													図	附近見取図、平面図、断面図、敷設書、
	品番	品名	数量	仕	様	<div> </div> <div> 下関市緑木町船入1067-4 電話下関(0832)1933781番 </div>								