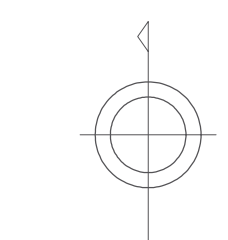
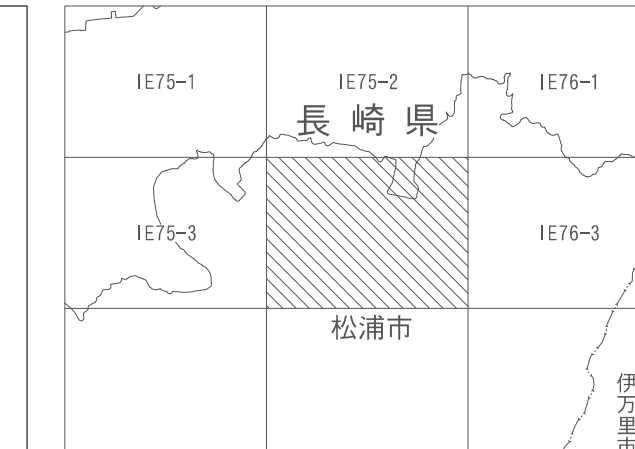
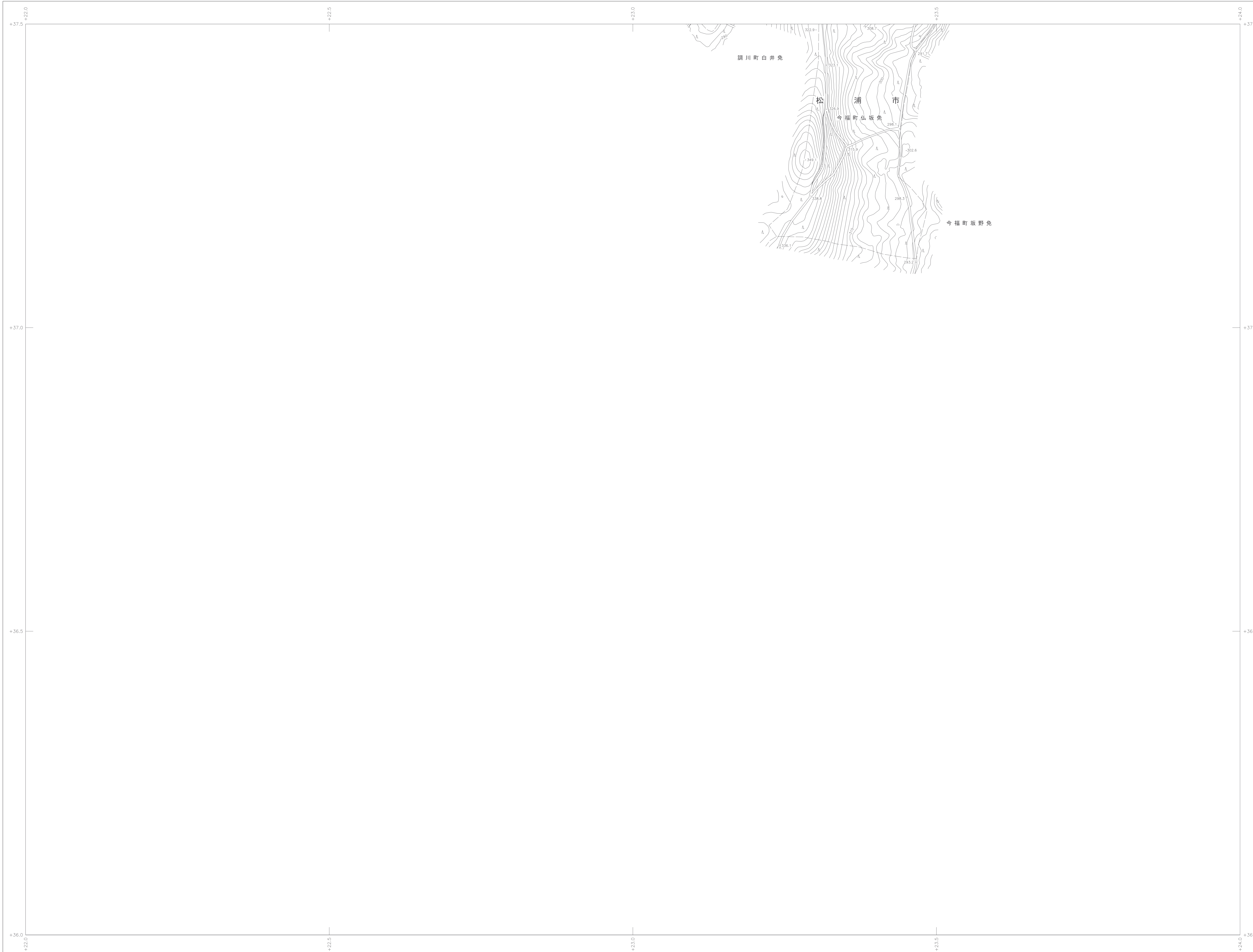
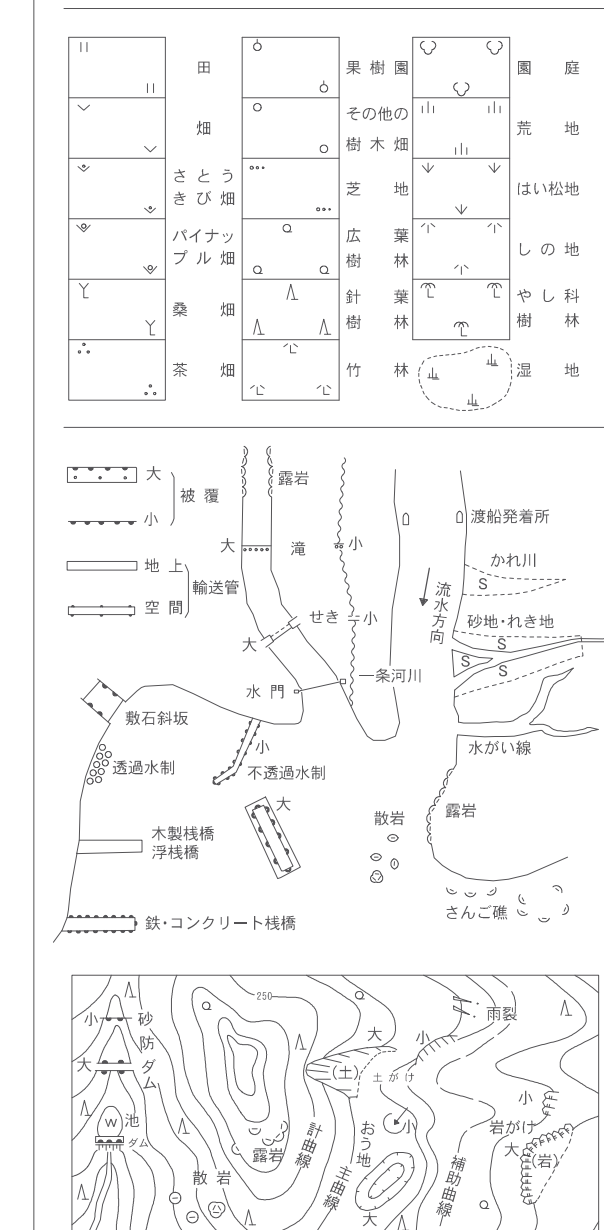


松浦市地形図



記号

37.2	三角点	25.62	水準点
42.3	鉄塔	35.6	電柱
25.73	電柱	12.3	電柱
13.8	電柱	25.62	電子水準点
官公署	学校	神社	寺
支店	郵便局	本町	駅前
工場	倉庫	公園	公園
橋	トンネル	道路	道路
河川	堤防	ダム	ダム
海岸	防波堤	灯塔	灯塔
無線	無線	無線	無線
電線	電線	電線	電線
鉄道	鉄道	鉄道	鉄道



座標系は平成14年国土交通省告示第9号の規程による第1座標系  
投影は横メルカトル図法  
図中に表示してある座標値はキロメートル単位  
平面直角座標値は世界測地系に対応  
方眼は0.5キロメートル間隔  
高さの基準は東京湾の平均海面  
等高線の間隔は2メートル