

新設住宅着工戸数 (住宅着工統計)

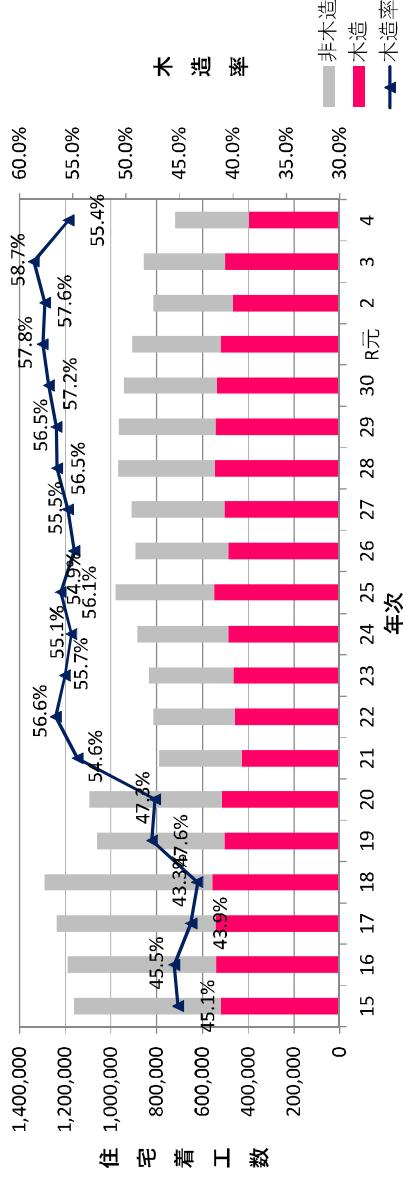
(単位：戸)

年次	全 国							大 分 県						
	総数	木造	木造内訳			持家	一戸建	総数	木造	木造内訳			持家	一戸建
			在来軸組	プレハブ	2×4					在来軸組	プレハブ	2×4		
2003年(H15)	1,160,083	523,192	418,426	23,264	81,502	372,652	369,562	8,718	4,567	3,861	215	491	3,487	3,487
2004年(H16)	1,189,049	540,756	427,746	22,304	90,706	369,852	367,251	9,589	4,975	4,035	181	759	3,413	3,411
2005年(H17)	1,236,122	542,859	426,298	20,718	95,843	353,282	350,446	9,345	4,626	3,951	128	547	3,319	3,315
2006年(H18)	1,290,391	559,201	432,731	21,080	105,390	358,519	356,277	9,610	4,900	4,024	104	772	3,238	3,236
2007年(H19)	1,060,741	504,546	388,435	17,556	98,555	314,865	313,340	9,563	4,753	3,501	104	1,148	3,023	3,022
2008年(H20)	1,093,485	516,868	391,221	17,940	107,707	318,508	317,070	9,550	5,187	3,940	99	1,148	2,920	2,916
2009年(H21)	788,410	430,121	324,406	14,321	91,394	284,626	283,478	5,840	3,908	2,815	86	1,007	2,491	2,491
2010年(H22)	813,153	460,127	360,114	14,133	95,880	305,222	303,886	5,758	3,613	3,682	83	848	2,796	2,796
2011年(H23)	834,117	464,837	352,264	14,325	98,248	305,626	304,171	5,691	3,371	2,616	87	668	2,848	2,848
2012年(H24)	882,797	486,756	364,047	15,177	107,532	311,589	308,302	6,670	3,865	2,769	103	993	2,889	2,887
2013年(H25)	980,025	549,971	412,892	16,968	120,111	354,772	350,961	7,431	4,486	3,258	108	1,120	3,351	3,351
2014年(H26)	892,261	489,463	362,994	14,966	111,503	285,270	281,974	6,165	3,948	2,815	118	1,015	2,717	2,716
2015年(H27)	874,699	504,318	375,357	14,344	114,617	283,366	280,476	7,254	4,160	2,830	67	1,013	2,804	2,803
2016年(H28)	967,237	546,336	408,632	13,991	123,713	292,287	289,380	7,139	4,291	3,069	104	1,118	2,821	2,819
2017年(H29)	964,641	545,366	412,004	13,303	120,059	284,283	281,482	6,889	4,083	2,957	99	1,027	2,827	2,826
		木造率 56.5							木造率 59.3					
2018年(H30)	942,370	539,394	409,873	12,533	116,988	283,235	280,605	7,549	4,387	3,156	87	1,144	3,014	3,013
		木造率 57.2							木造率 58.1					
2019年(R元)	905,123	523,319	401,583	12,111	109,625	288,738	286,200	6,926	4,457	3,225	101	1,131	2,937	2,937
		木造率 57.8							木造率 64.4					
2020年(R2)	814,765	469,284	365,453	10,822	93,009	261,084	259,060	6,892	4,205	3,008	86	1,111	2,635	2,635
		木造率 57.6							木造率 61.0					
2021年(R3)	856,484	502,330	395,803	10,509	96,018	285,575	283,458	6,260	4,297	3,195	80	1,022	2,848	2,848
		木造率 58.7							木造率 68.6					
2022年1月	59,690	33,714	27,308	552	5,854	18,130	17,973	601	361	257	12	92	208	208
2022年2月	64,614	35,407	28,502	711	6,194	19,258	19,084	377	259	201	3	55	166	166
2022年3月	76,120	39,225	30,524	780	7,921	20,246	20,097	530	332	219	3	110	183	183
2022年4月	76,179	39,625	31,172	828	7,625	21,014	20,855	461	248	168	7	73	145	145
2022年5月	67,193	38,427	30,536	697	7,194	21,307	21,126	764	356	275	5	76	269	269
2022年6月	74,596	42,380	33,288	944	8,148	23,184	22,998	587	387	250	3	134	213	213
2022年7月	72,981	41,731	33,142	948	7,641	22,406	22,247	535	347	243	5	99	210	210
2022年8月	77,712	42,923	33,933	974	8,016	22,291	22,130	586	423	281	8	134	236	236
2022年9月	73,920	42,381	33,101	897	8,383	22,248	22,037	628	319	220	3	96	187	187
2022年10月	76,590	42,849	32,962	1,022	8,865	21,834	21,651	499	361	222	2	137	202	202
2022年11月														
2022年12月														
計	719,595	398,662	314,468	8,353	75,841	211,918	210,198	5,568	3,393	2,336	51	1,006	2,019	2,019
		木造率 55.4							木造率 60.9					
2021年(1-10月)	714,677	416,589	328,204	8,709	79,676	237,515	235,755	5,240	3,559	2,703	58	798	2,364	2,364
		木造率 58.3							木造率 67.9					
(対前年比)	(100.7)	(95.7)	(95.8)	(95.9)	(95.2)	(89.2)	(89.2)	(106.3)	(95.3)	(86.4)	(87.9)	(126.1)	(85.4)	(85.4)

新設住宅着工数と木造率の推移（年別）

年次	全国		大分県			
	総数	うち木造	木造率	総数	うち木造	木造率
H15	1,160,083	523,192	45.1%	8,718	4,567	52.4%
H16	1,189,049	540,756	45.5%	9,589	4,975	51.9%
H17	1,236,122	542,859	43.9%	9,345	4,626	49.5%
H18	1,290,391	559,201	43.3%	9,610	4,900	51.0%
H19	1,060,741	504,546	47.6%	9,563	4,753	49.7%
H20	1,093,485	516,868	47.3%	9,550	5,187	54.3%
H21	788,410	430,121	54.6%	5,840	3,908	66.9%
H22	813,153	460,127	56.6%	5,758	3,613	62.7%
H23	834,117	464,837	55.7%	5,691	3,371	59.2%
H24	882,797	486,755	55.1%	6,670	3,865	57.9%
H25	979,683	549,971	56.1%	7,431	4,486	60.4%
H26	892,261	489,463	54.9%	6,165	3,948	64.0%
H27	909,299	504,318	55.5%	7,254	4,160	57.3%
H28	967,237	546,336	56.5%	7,139	4,291	60.1%
H29	964,641	545,366	56.5%	6,889	4,083	59.3%
H30	942,370	539,394	57.2%	7,549	4,387	58.1%
H31	905,123	523,319	57.8%	6,926	4,457	64.4%
R2	814,765	469,284	57.6%	6,892	4,205	61.0%
R3	856,484	502,330	58.7%	6,260	4,297	68.6%
R4.1	59,690	33,714	56.5%	601	361	60.1%
2	64,614	35,407	54.8%	377	259	68.7%
3	76,120	39,225	51.5%	530	332	62.6%
4	76,179	39,625	52.0%	461	248	53.8%
5	67,193	38,427	57.2%	764	356	46.6%
6	74,596	42,380	56.8%	587	387	65.9%
7	72,981	41,731	57.2%	535	347	64.9%
8	77,712	42,923	55.2%	586	423	72.2%
9	73,920	42,381	57.3%	628	319	50.8%
10	76,590	42,849	55.9%	499	361	72.3%
11			#DIV/0!			#DIV/0!
12			#DIV/0!			#DIV/0!
R4計	719,595	398,662	55.4%	5,568	3,393	60.9%

新設住宅着工数と木造率の推移（全国）



新設住宅着工数と木造率の推移（大分県）

