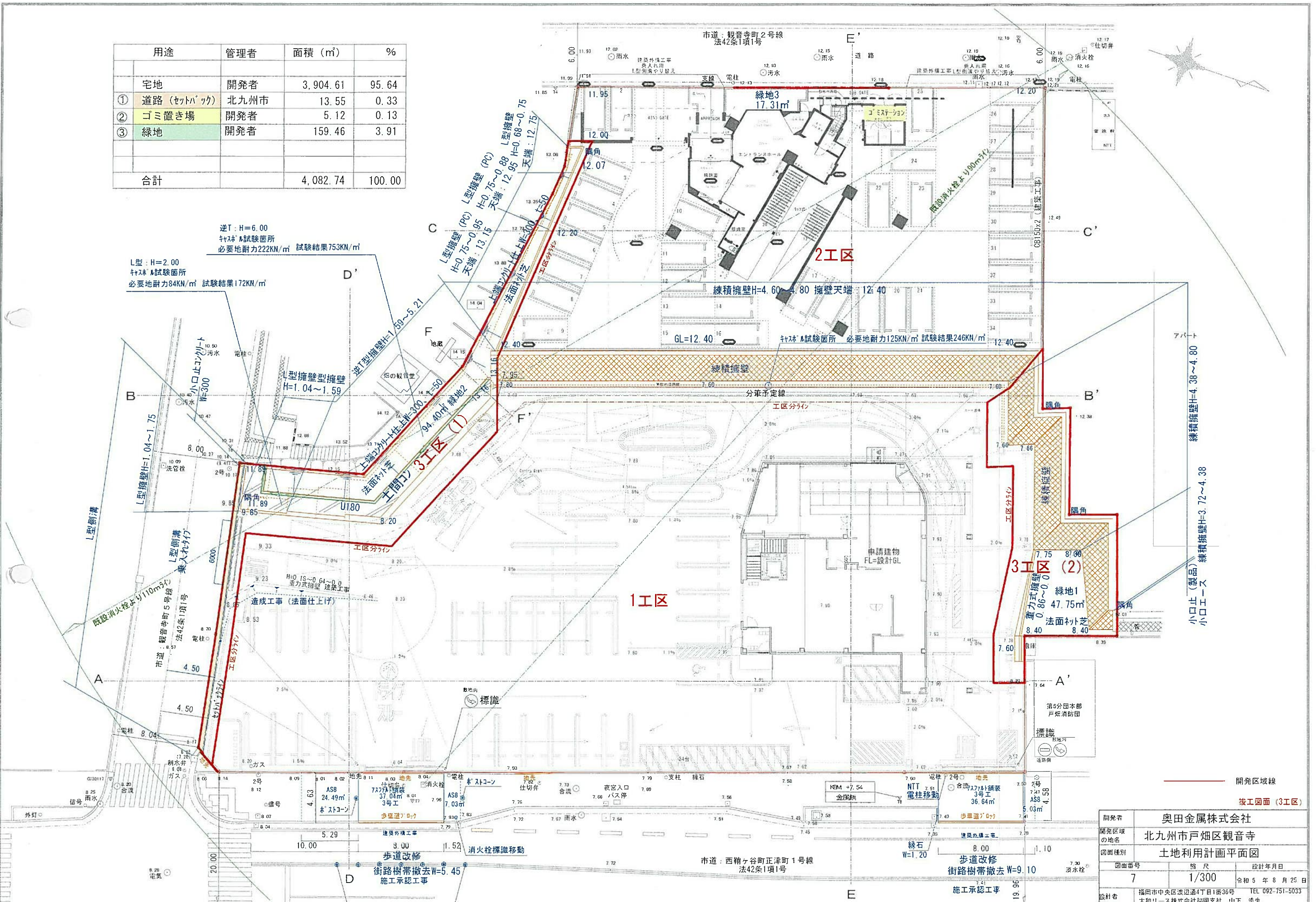


用途	管理者	面積 (㎡)	%
宅地	開発者	3,904.61	95.64
① 道路 (セトバック)	北九州市	13.55	0.33
② ゴミ置き場	開発者	5.12	0.13
③ 緑地	開発者	159.46	3.91
合計		4,082.74	100.00



開発者	奥田金属株式会社		
開発区域の地名	北九州市戸畑区観音寺		
図面種別	土地利用計画平面図		
図面番号	7	縮尺	1/300
設計者	福岡市中央区渡辺通4丁目1番36号 大和リース株式会社福岡支社 山下 浩生	設計年月日	令和5年8月25日