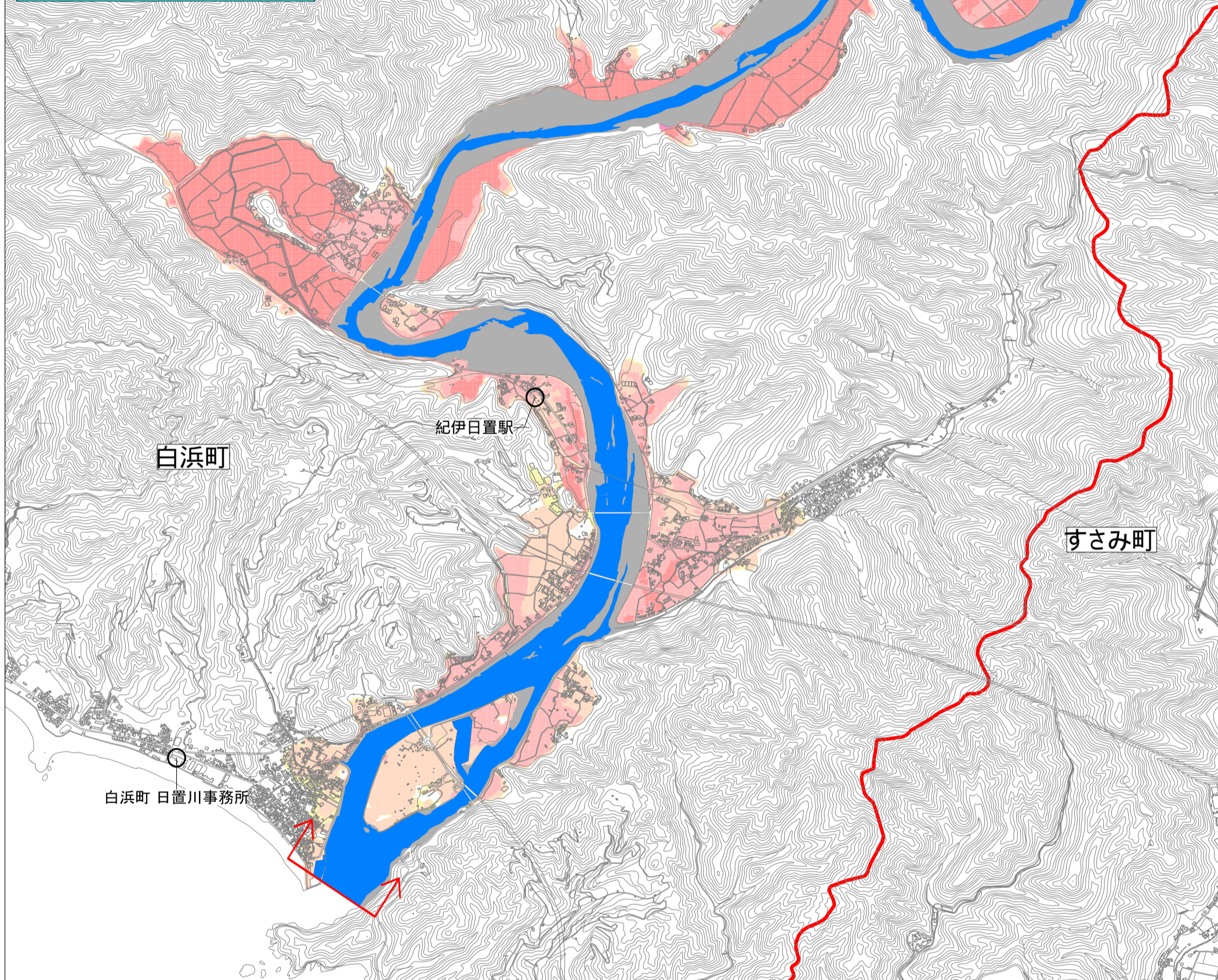
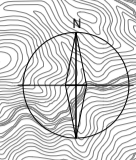


日置川水系日置川 洪水浸水想定区域図 (想定最大規模)



白浜町 日置川事務所

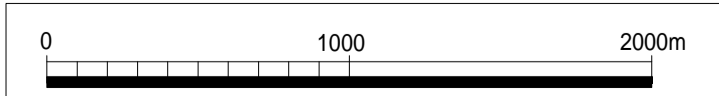
紀伊日置駅

すさみ町

凡例

浸水した場合に想定される水深 (ランク別)

	0.5m未満の区域
	0.5m～3.0m未満の区域
	3.0m～5.0m未満の区域
	5.0m～10.0m未満の区域
	10.0m～20.0m未満の区域
	市町村境界
	河川等範囲
	浸水想定区域指定の対象となる水位周知河川の区間



- 1 説明文**
- この図は、日置川水系日置川の水位周知区間について、水防法の規定により想定最大規模降雨による洪水浸水想定区域、浸水した場合に想定される水深を表示した図面です。
 - この洪水浸水想定区域等は、指定時点の日置川の河道の整備状況を勘案して、想定最大規模降雨に伴う洪水により日置川が氾濫した場合の浸水の状況をシミュレーションにより予測したものです。
 - なお、このシミュレーションの実施にあたっては、支川の氾濫、シミュレーションの前提となる降雨を超える規模の降雨による氾濫、高潮及び内水による氾濫等を考慮していませんので、この洪水浸水想定区域に指定されていない区域においても浸水が発生する場合や、想定される水深が実際の浸水深と異なる場合があります。
- 2 基本事項等**
- | | |
|-----------------|---|
| (1) 作成主体 | 和歌山県 |
| (2) 指定年月日 | 令和2年2月18日 |
| (3) 告示番号 | 和歌山県告示第240号 |
| (4) 指定の根拠法令 | 水防法(昭和24年法律第193号)第14条第1項 |
| (5) 対象となる水位周知河川 | 日置川水系日置川
(実施区間) 左岸:西牟婁郡白浜町大字安居字上ミ向イ1020番64地先から海まで
右岸:西牟婁郡白浜町大字寺山字家ノセ戸431番1地先から海まで |
| (6) 指定の前提となる降雨 | 日置川流域の24時間総雨量799mm |
| (7) 関係市町村 | 白浜町 |