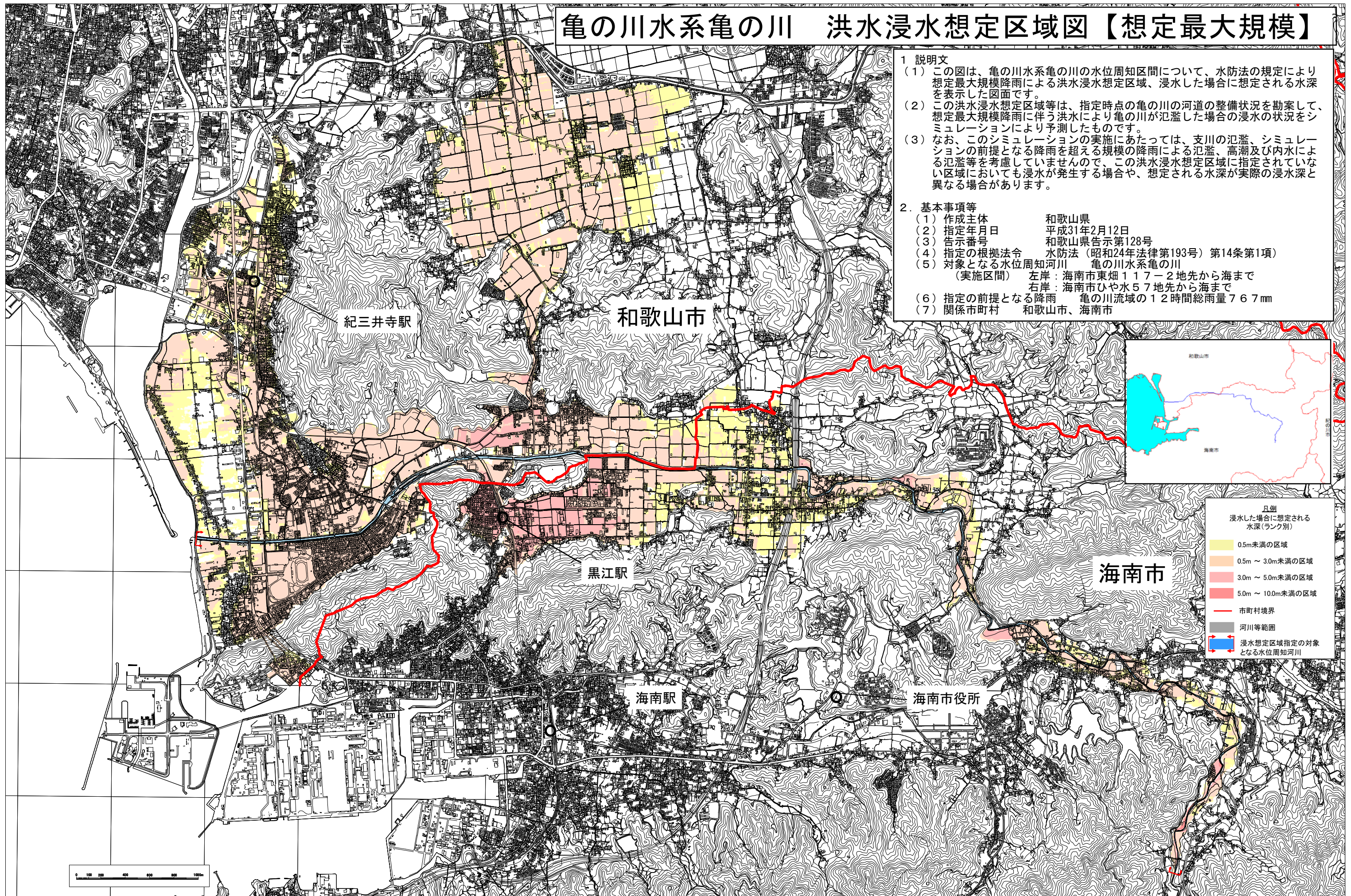


# 亀の川水系亀の川 洪水浸水想定区域図【想定最大規模】

- 1 説明文
- (1) この図は、亀の川水系亀の川の水位周知区間について、水防法の規定により想定最大規模降雨による洪水浸水想定区域、浸水した場合に想定される水深を表示した図面です。
  - (2) この洪水浸水想定区域等は、指定時点の亀の川の河道の整備状況を勘案して、想定最大規模降雨に伴う洪水により亀の川が氾濫した場合の浸水の状況をシミュレーションにより予測したものです。
  - (3) なお、このシミュレーションの実施にあたっては、支川の氾濫、シミュレーションの前提となる降雨を超える規模の降雨による氾濫、高潮及び内水による氾濫等を考慮していませんので、この洪水浸水想定区域に指定されていない区域においても浸水が発生する場合や、想定される水深が実際の浸水深と異なる場合があります。
2. 基本事項等
- |                 |  |
|-----------------|--|
| (1) 作成主体        | 和歌山県                                       |
| (2) 指定年月日       | 平成31年2月12日                                 |
| (3) 告示番号        | 和歌山県告示第128号                                |
| (4) 指定の根拠法令     | 水防法（昭和24年法律第193号）第14条第1項                   |
| (5) 対象となる水位周知河川 | 亀の川水系亀の川                                   |
| (実施区間)          | 左岸：海南市東畑117-2地先から海まで<br>右岸：海南市ひや水57地先から海まで |
| (6) 指定の前提となる降雨  | 亀の川流域の12時間総雨量76.7mm                        |
| (7) 関係市町村       | 和歌山市、海南市                                   |



凡例

浸水した場合に想定される水深(ランク別)

- 0.5m未満の区域
- 0.5m ~ 3.0m未満の区域
- 3.0m ~ 5.0m未満の区域
- 5.0m ~ 10.0m未満の区域

— 市町村境界

— 河川等範囲

— 浸水想定区域指定の対象となる水位周知河川

