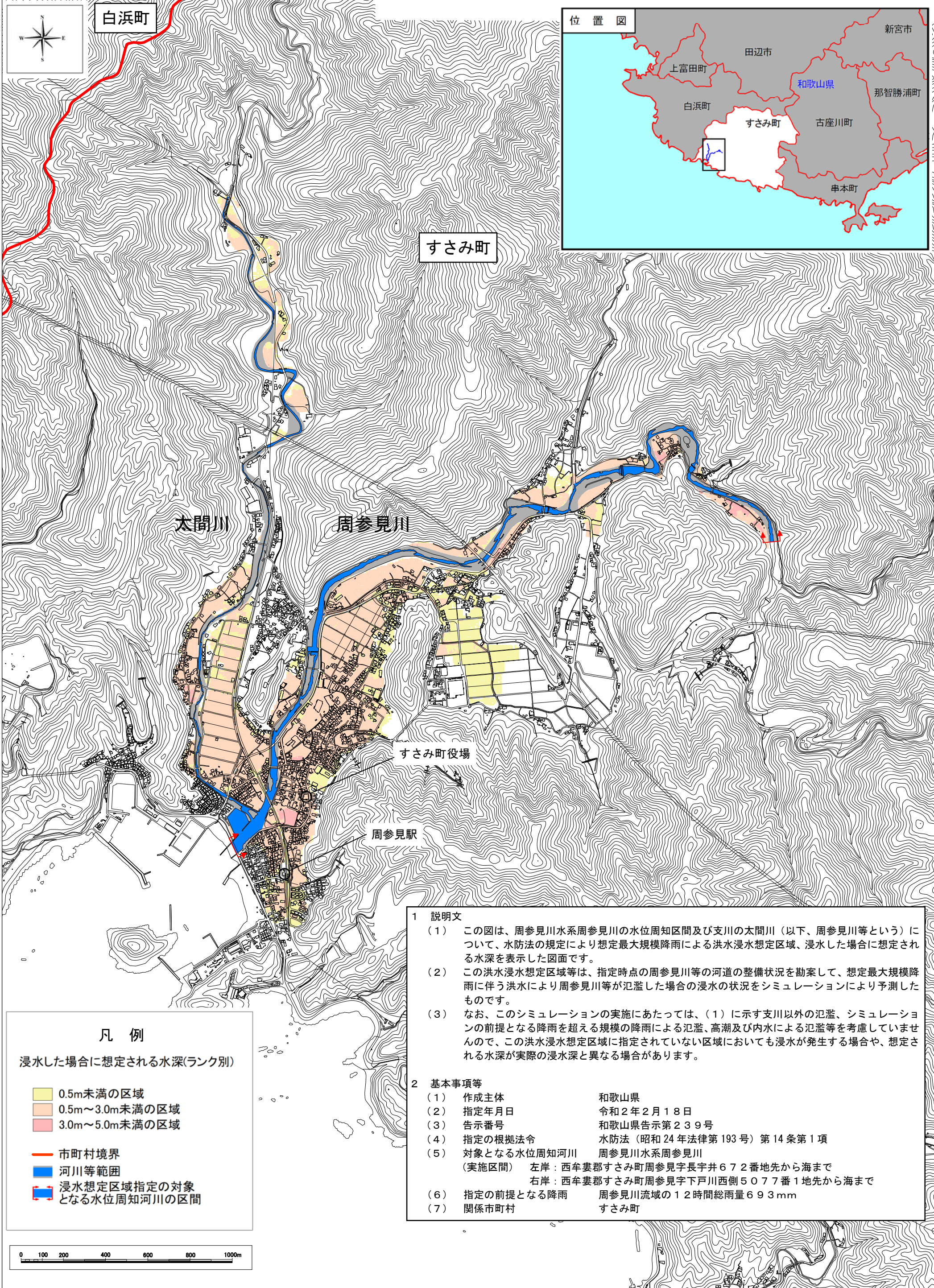


周参見川水系周参見川 洪水浸水想定区域図（想定最大規模）



白浜町

すさみ町

太閤川

周参見川

すさみ町役場

周参見駅

位置図

凡例

浸水した場合に想定される水深(ランク別)

- 0.5m未満の区域
- 0.5m～3.0m未満の区域
- 3.0m～5.0m未満の区域

- 市町村境界
- 河川等範囲
- 浸水想定区域指定の対象となる水位周知河川の区間

- 1 説明文
- (1) この図は、周参見川水系周参見川の水位周知区間及び支川の太閤川（以下、周参見川等という）について、水防法の規定により想定最大規模降雨による洪水浸水想定区域、浸水した場合に想定される水深を表示した図面です。
 - (2) この洪水浸水想定区域等は、指定時点の周参見川等の河道の整備状況を勘案して、想定最大規模降雨に伴う洪水により周参見川等が氾濫した場合の浸水の状況をシミュレーションにより予測したものです。
 - (3) なお、このシミュレーションの実施にあたっては、(1)に示す支川以外の氾濫、シミュレーションの前提となる降雨を超える規模の降雨による氾濫、高潮及び内水による氾濫等を考慮していませんので、この洪水浸水想定区域に指定されていない区域においても浸水が発生する場合や、想定される水深が実際の浸水深と異なる場合があります。
- 2 基本事項等
- | | |
|-----------------|--|
| (1) 作成主体 | 和歌山県 |
| (2) 指定年月日 | 令和2年2月18日 |
| (3) 告示番号 | 和歌山県告示第239号 |
| (4) 指定の根拠法令 | 水防法（昭和24年法律第193号）第14条第1項 |
| (5) 対象となる水位周知河川 | 周参見川水系周参見川 |
| (5) (実施区間) | 左岸：西牟婁郡すさみ町周参見字長宇井672番地先から海まで
右岸：西牟婁郡すさみ町周参見字下戸川西側5077番1地先から海まで |
| (6) 指定の前提となる降雨 | 周参見川流域の12時間総雨量693mm |
| (7) 関係市町村 | すさみ町 |

この地図の作成に当たっては、国土地理院長の承認を得て、同院発行の数値地図(国土基本情報)電子国土基本図(地図情報)、数値地図(国土基本情報)電子国土基本図(地名情報)及び基盤地図情報を使用した。(承認番号 令元情使、第367号)