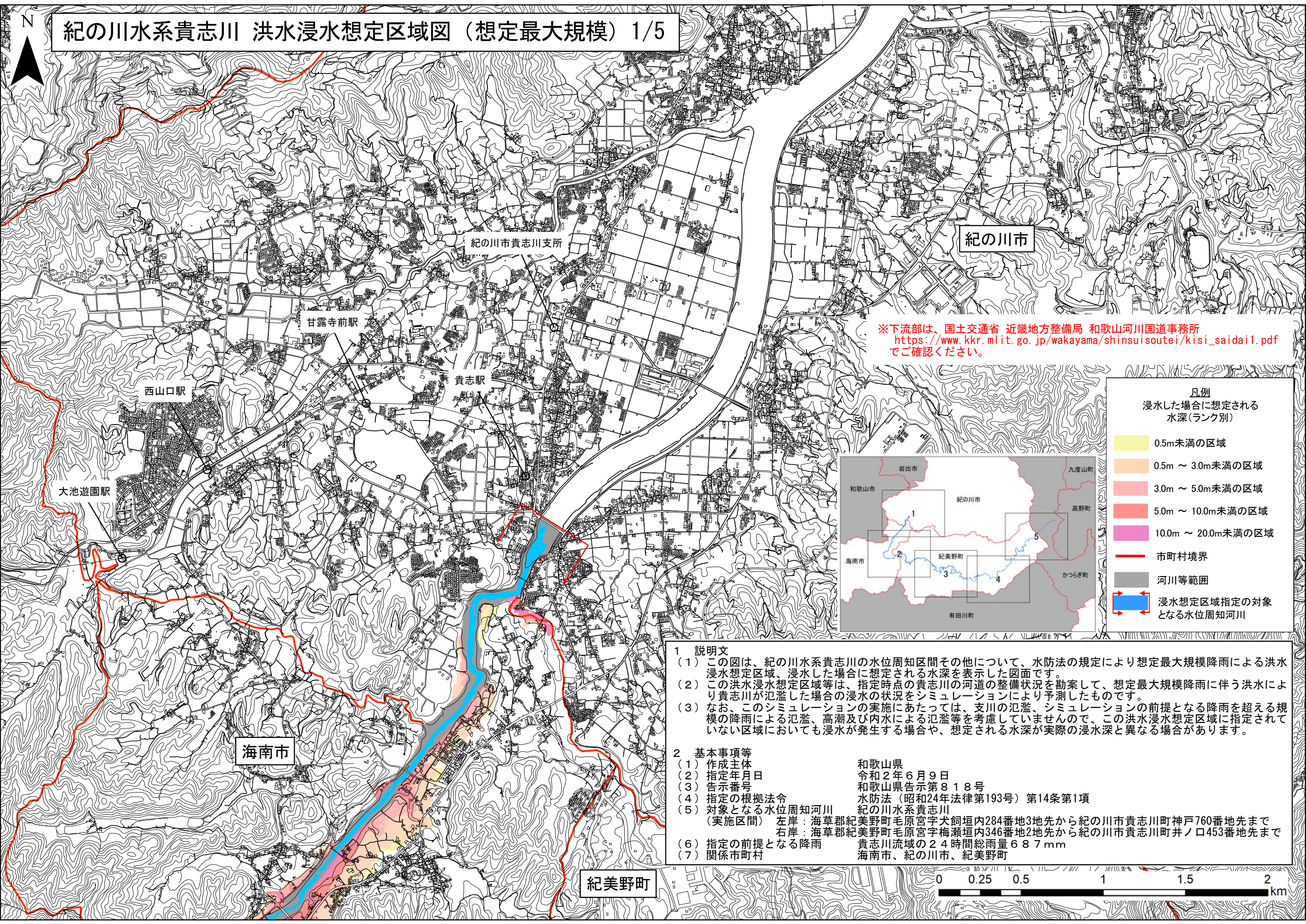


紀の川水系貴志川 洪水浸水想定区域図（想定最大規模） 1/5



※下流部は、国土交通省 近畿地方整備局 和歌山河川国道事務所
https://www.kkr.mlit.go.jp/wakayama/shinsuisoutei/kisi_saidai1.pdf
 ご確認ください。

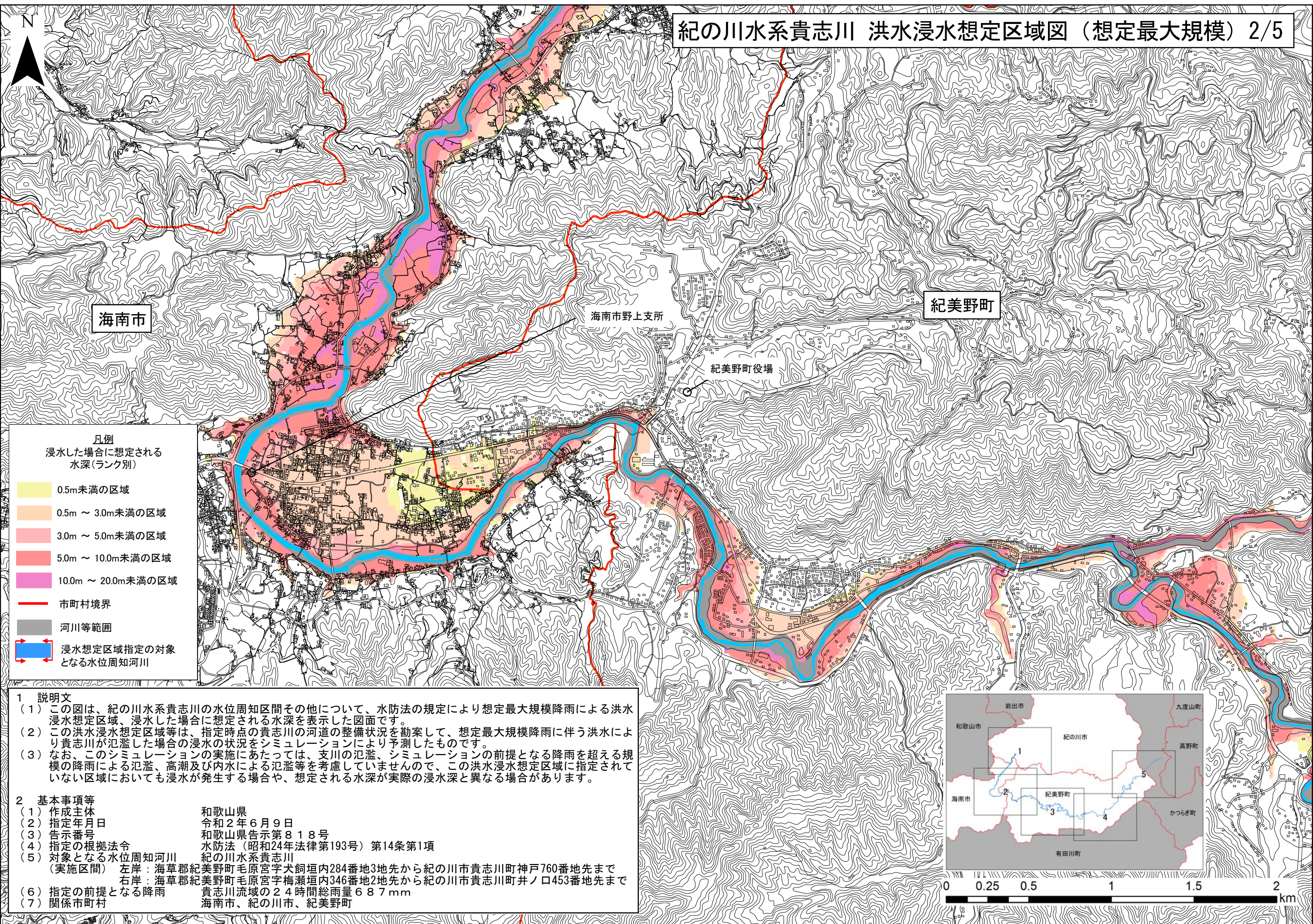
凡例	
浸水した場合に想定される水深(ランク別)	
	0.5m未満の区域
	0.5m ~ 3.0m未満の区域
	3.0m ~ 5.0m未満の区域
	5.0m ~ 10.0m未満の区域
	10.0m ~ 20.0m未満の区域
	市町村境界
	河川等範囲
	浸水想定区域指定の対象となる水位周知河川



1 説明文
 (1) この図は、紀の川水系貴志川の水位周知区間その他について、水防法の規定により想定最大規模降雨による洪水浸水想定区域、浸水した場合に想定される水深を表示した図面です。
 (2) この洪水浸水想定区域等は、指定時点の貴志川の河道の整備状況を勘案して、想定最大規模降雨に伴う洪水により貴志川が氾濫した場合の浸水の状態をシミュレーションにより予測したものです。
 (3) なお、このシミュレーションの実施にあたっては、支川の氾濫、シミュレーションの前提となる降雨を超える規模の降雨による氾濫、高潮及び内水による氾濫等を考慮していませんので、この洪水浸水想定区域に指定されていない区域においても浸水が発生する場合や、想定される水深が実際の浸水深と異なる場合があります。

2 基本事項等

(1) 作成主体	和歌山県
(2) 指定年月日	令和2年6月9日
(3) 告示番号	和歌山県告示第818号
(4) 指定の根拠法令	水防法(昭和24年法律第193号)第14条第1項
(5) 対象となる水位周知河川(実施区間)	紀の川水系貴志川 左岸：海草郡紀美野町毛原宮字犬飼内284番地3地先から紀の川市貴志川町神戸760番地先まで 右岸：海草郡紀美野町毛原宮字梅瀬内346番地2地先から紀の川市貴志川町井ノ口453番地先まで
(6) 指定の前提となる降雨	貴志川流域の24時間総雨量687mm
(7) 関係市町村	海南市、紀の川市、紀美野町



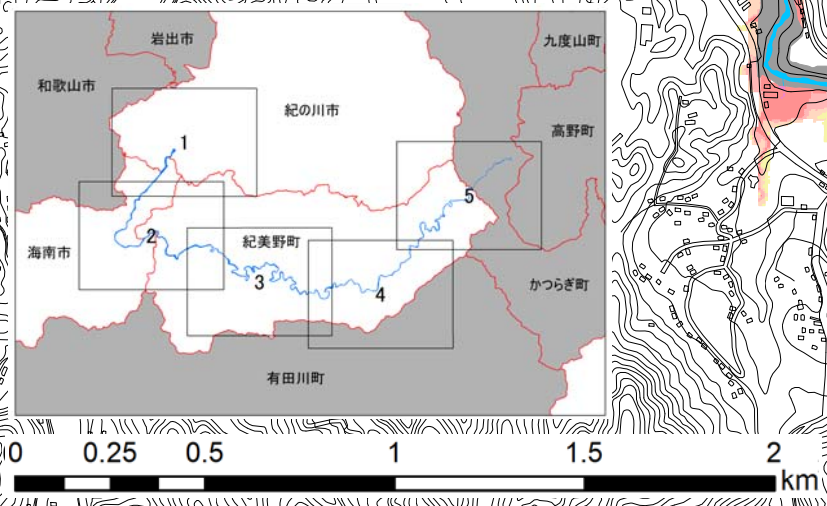
凡例
 浸水した場合に想定される水深(ランク別)

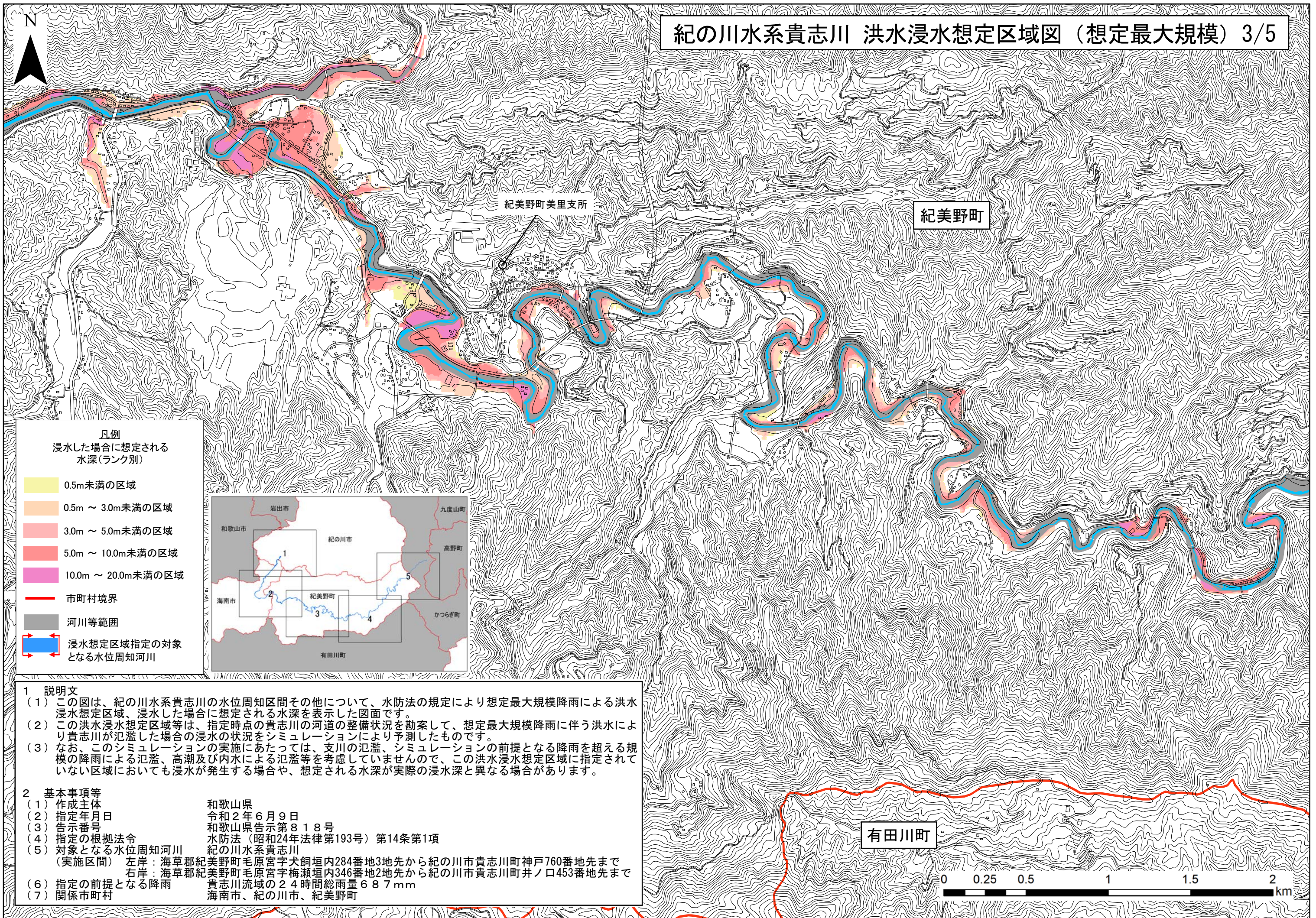
- 0.5m未満の区域
- 0.5m ~ 3.0m未満の区域
- 3.0m ~ 5.0m未満の区域
- 5.0m ~ 10.0m未満の区域
- 10.0m ~ 20.0m未満の区域
- 市町村境界
- 河川等範囲
- 浸水想定区域指定の対象となる水位周知河川

1 説明文
 (1) この図は、紀の川水系貴志川の水位周知区間その他について、水防法の規定により想定最大規模降雨による洪水浸水想定区域、浸水した場合に想定される水深を表示した図面です。
 (2) この洪水浸水想定区域等は、指定時点の貴志川の河道の整備状況を勘案して、想定最大規模降雨に伴う洪水により貴志川が氾濫した場合の浸水の状況をシミュレーションにより予測したものです。
 (3) なお、このシミュレーションの実施にあたっては、支川の氾濫、シミュレーションの前提となる降雨を超える規模の降雨による氾濫、高潮及び内水による氾濫等を考慮していませんので、この洪水浸水想定区域に指定されていない区域においても浸水が発生する場合や、想定される水深が実際の浸水深と異なる場合があります。

2 基本事項等

(1) 作成主体	和歌山県
(2) 指定年月日	令和2年6月9日
(3) 告示番号	和歌山県告示第818号
(4) 指定の根拠法令	水防法（昭和24年法律第193号）第14条第1項
(5) 対象となる水位周知河川	紀の川水系貴志川
(5) (実施区間)	左岸：海草郡紀美野町毛原宮字大飼垣内284番地3地先から紀の川市貴志川町神戸760番地先まで 右岸：海草郡紀美野町毛原宮字梅瀬垣内346番地2地先から紀の川市貴志川町井ノ口453番地先まで
(6) 指定の前提となる降雨	貴志川流域の24時間総雨量687mm
(7) 関係市町村	海南市、紀の川市、紀美野町





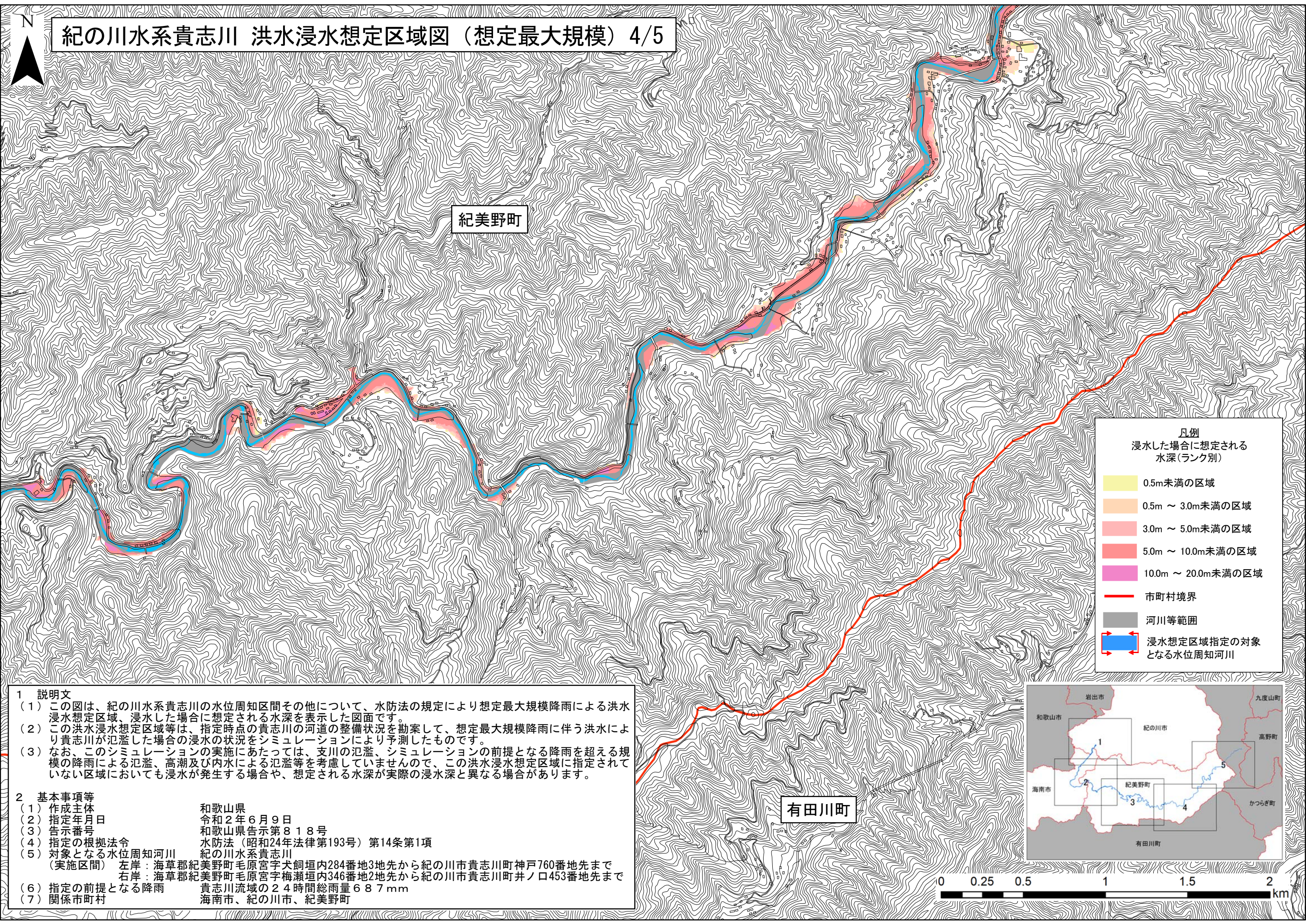
凡例
浸水した場合に想定される水深(ランク別)

- 0.5m未満の区域
- 0.5m ~ 3.0m未満の区域
- 3.0m ~ 5.0m未満の区域
- 5.0m ~ 10.0m未満の区域
- 10.0m ~ 20.0m未満の区域
- 市町村境界
- 河川等範囲
- 浸水想定区域指定の対象となる水位周知河川



- 1 説明文**
- (1) この図は、紀の川水系貴志川の水位周知区間その他について、水防法の規定により想定最大規模降雨による洪水浸水想定区域、浸水した場合に想定される水深を表示した図面です。
 - (2) この洪水浸水想定区域等は、指定時点の貴志川の河道の整備状況を勘案して、想定最大規模降雨に伴う洪水により貴志川が氾濫した場合の浸水の状況をシミュレーションにより予測したものです。
 - (3) なお、このシミュレーションの実施にあたっては、支川の氾濫、シミュレーションの前提となる降雨を超える規模の降雨による氾濫、高潮及び内水による氾濫等を考慮していませんので、この洪水浸水想定区域に指定されていない区域においても浸水が発生する場合や、想定される水深が実際の浸水深と異なる場合があります。
- 2 基本事項等**
- | | |
|-----------------|---|
| (1) 作成主体 | 和歌山県 |
| (2) 指定年月日 | 令和2年6月9日 |
| (3) 告示番号 | 和歌山県告示第818号 |
| (4) 指定の根拠法令 | 水防法（昭和24年法律第193号）第14条第1項 |
| (5) 対象となる水位周知河川 | 紀の川水系貴志川 |
| (5) 対象となる水位周知河川 | (実施区間) 左岸：海草郡紀美野町毛原宮字大銅垣内284番地3地先から紀の川市貴志川町神戸760番地先まで |
| (5) 対象となる水位周知河川 | 右岸：海草郡紀美野町毛原宮字梅瀬垣内346番地2地先から紀の川市貴志川町井ノ口453番地先まで |
| (6) 指定の前提となる降雨 | 貴志川流域の24時間総雨量687mm |
| (7) 関係市町村 | 海南市、紀の川市、紀美野町 |

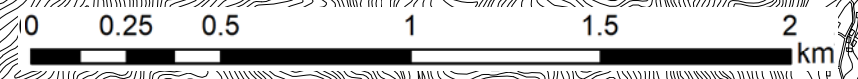
紀の川水系貴志川 洪水浸水想定区域図（想定最大規模） 4/5



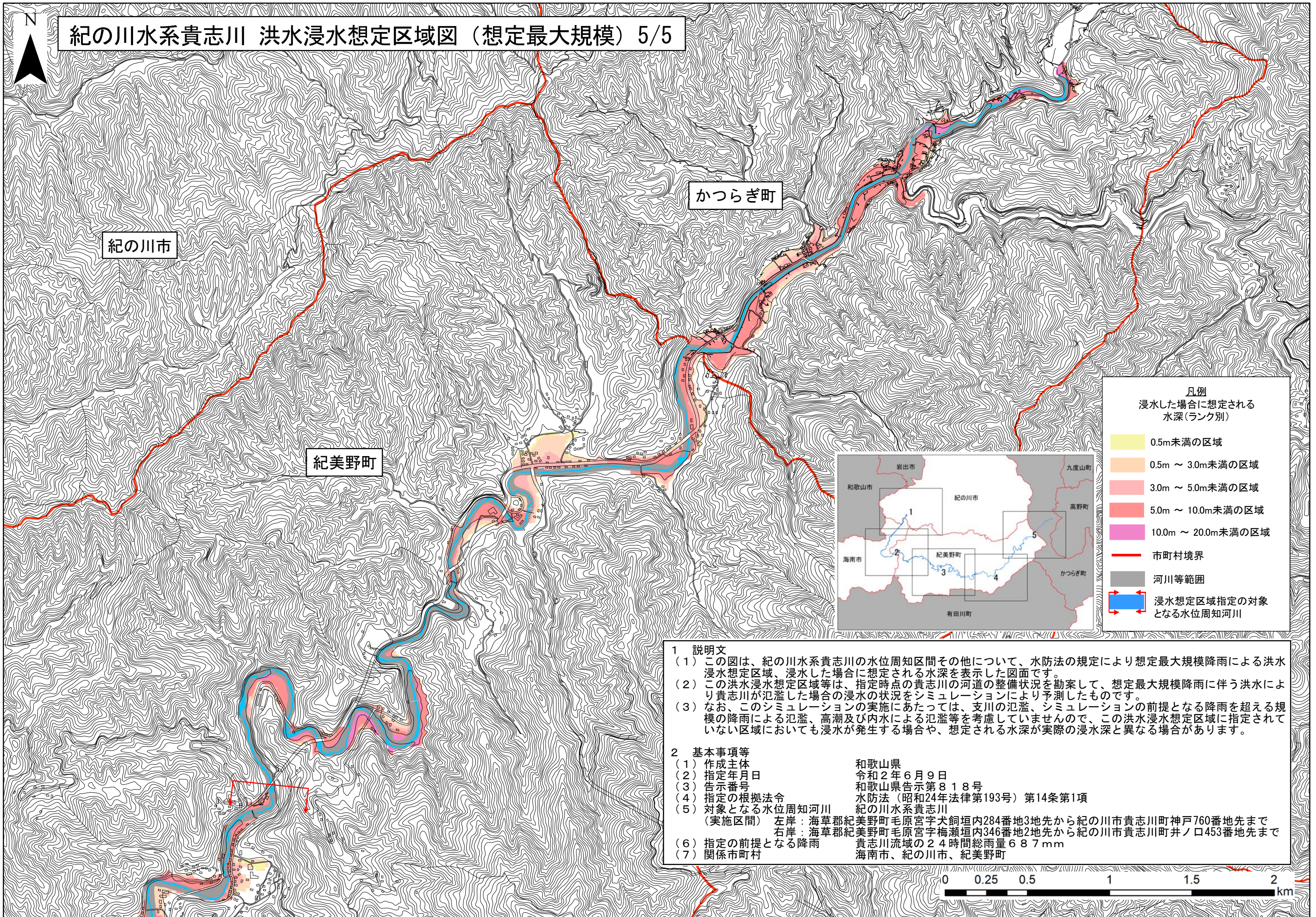
凡例
浸水した場合に想定される水深(ランク別)

	0.5m未満の区域
	0.5m ~ 3.0m未満の区域
	3.0m ~ 5.0m未満の区域
	5.0m ~ 10.0m未満の区域
	10.0m ~ 20.0m未満の区域
	市町村境界
	河川等範囲
	浸水想定区域指定の対象となる水位周知河川

- 1 説明文**
- この図は、紀の川水系貴志川の水位周知区間その他について、水防法の規定により想定最大規模降雨による洪水浸水想定区域、浸水した場合に想定される水深を表示した図面です。
 - この洪水浸水想定区域等は、指定時点の貴志川の河道の整備状況を勘案して、想定最大規模降雨に伴う洪水により貴志川が氾濫した場合の浸水の状況をシミュレーションにより予測したものです。
 - なお、このシミュレーションの実施にあたっては、支川の氾濫、シミュレーションの前提となる降雨を超える規模の降雨による氾濫、高潮及び内水による氾濫等を考慮していませんので、この洪水浸水想定区域に指定されていない区域においても浸水が発生する場合や、想定される水深が実際の浸水深と異なる場合があります。
- 2 基本事項等**
- | | |
|-----------------|---|
| (1) 作成主体 | 和歌山県 |
| (2) 指定年月日 | 令和2年6月9日 |
| (3) 告示番号 | 和歌山県告示第818号 |
| (4) 指定の根拠法令 | 水防法（昭和24年法律第193号）第14条第1項 |
| (5) 対象となる水位周知河川 | 紀の川水系貴志川 |
| (5) 実施区間 | 左岸：海草郡紀美野町毛原宮字犬飼垣内284番地3地先から紀の川市貴志川町神戸760番地先まで
右岸：海草郡紀美野町毛原宮字梅瀬垣内346番地2地先から紀の川市貴志川町井ノ口453番地先まで |
| (6) 指定の前提となる降雨 | 貴志川流域の24時間総雨量687mm |
| (7) 関係市町村 | 海南市、紀の川市、紀美野町 |



紀の川水系貴志川 洪水浸水想定区域図（想定最大規模） 5/5



凡例
 浸水した場合に想定される水深(ランク別)

0.5m未満の区域
0.5m ~ 3.0m未満の区域
3.0m ~ 5.0m未満の区域
5.0m ~ 10.0m未満の区域
10.0m ~ 20.0m未満の区域
市町村境界
河川等範囲
浸水想定区域指定の対象となる水位周知河川

- 1 説明文**
- この図は、紀の川水系貴志川の水位周知区間その他について、水防法の規定により想定最大規模降雨による洪水浸水想定区域、浸水した場合に想定される水深を表示した図面です。
 - この洪水浸水想定区域等は、指定時点の貴志川の河道の整備状況を勘案して、想定最大規模降雨に伴う洪水により貴志川が氾濫した場合の浸水の状況をシミュレーションにより予測したものです。
 - なお、このシミュレーションの実施にあたっては、支川の氾濫、シミュレーションの前提となる降雨を超える規模の降雨による氾濫、高潮及び内水による氾濫等を考慮していませんので、この洪水浸水想定区域に指定されていない区域においても浸水が発生する場合や、想定される水深が実際の浸水深と異なる場合があります。
- 2 基本事項等**
- | | |
|-----------------|---|
| (1) 作成主体 | 和歌山県 |
| (2) 指定年月日 | 令和2年6月9日 |
| (3) 告示番号 | 和歌山県告示第818号 |
| (4) 指定の根拠法令 | 水防法（昭和24年法律第193号）第14条第1項 |
| (5) 対象となる水位周知河川 | 紀の川水系貴志川 |
| (5) (実施区間) | 左岸：海草郡紀美野町毛原宮字犬飼垣内284番地3地先から紀の川市貴志川町神戸760番地先まで
右岸：海草郡紀美野町毛原宮字梅瀬垣内346番地2地先から紀の川市貴志川町井ノ口453番地先まで |
| (6) 指定の前提となる降雨 | 貴志川流域の24時間総雨量687mm |
| (7) 関係市町村 | 海南市、紀の川市、紀美野町 |