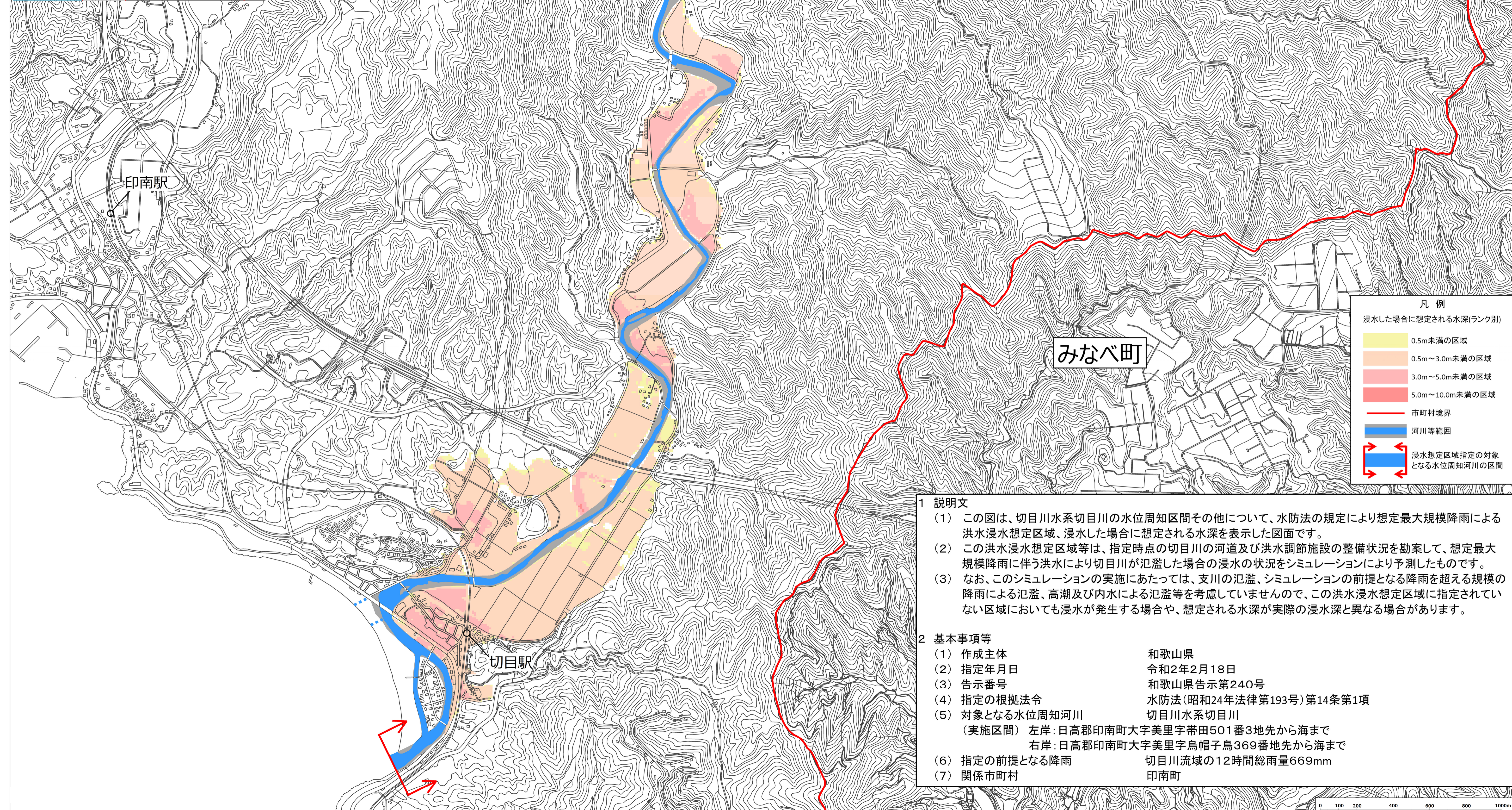
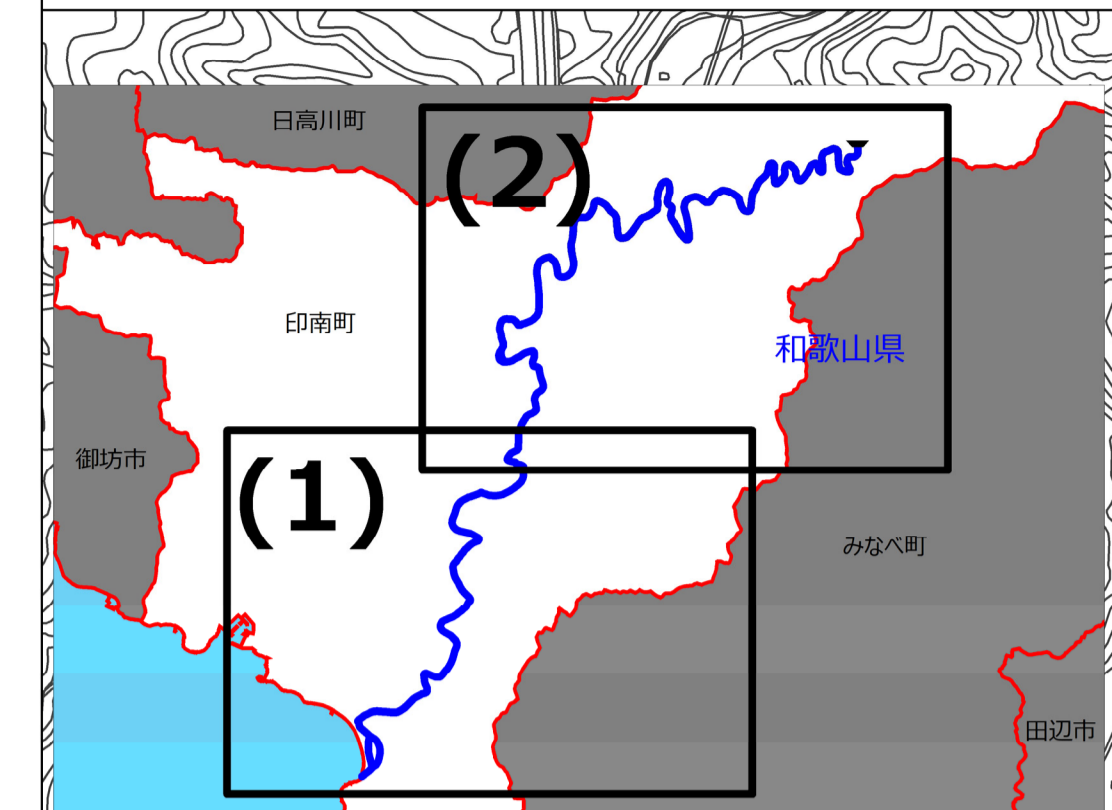
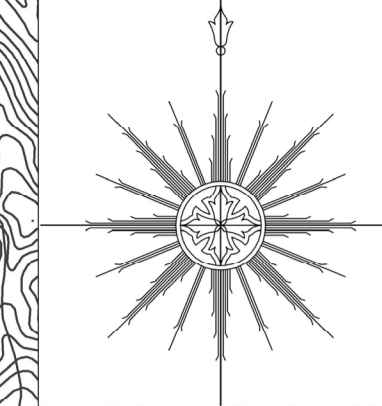


切目川水系切目川 洪水浸水想定区域図 (1) (想定最大規模)



印南町

みなべ町

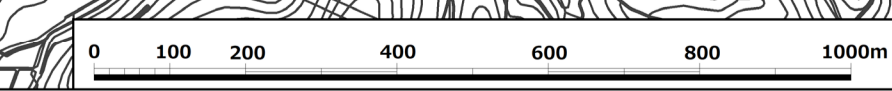
切目駅

凡例

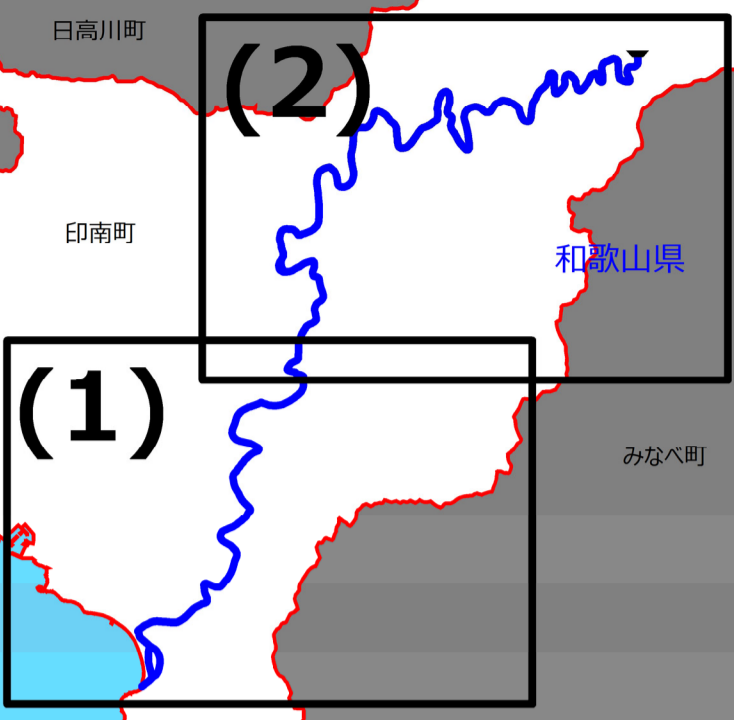
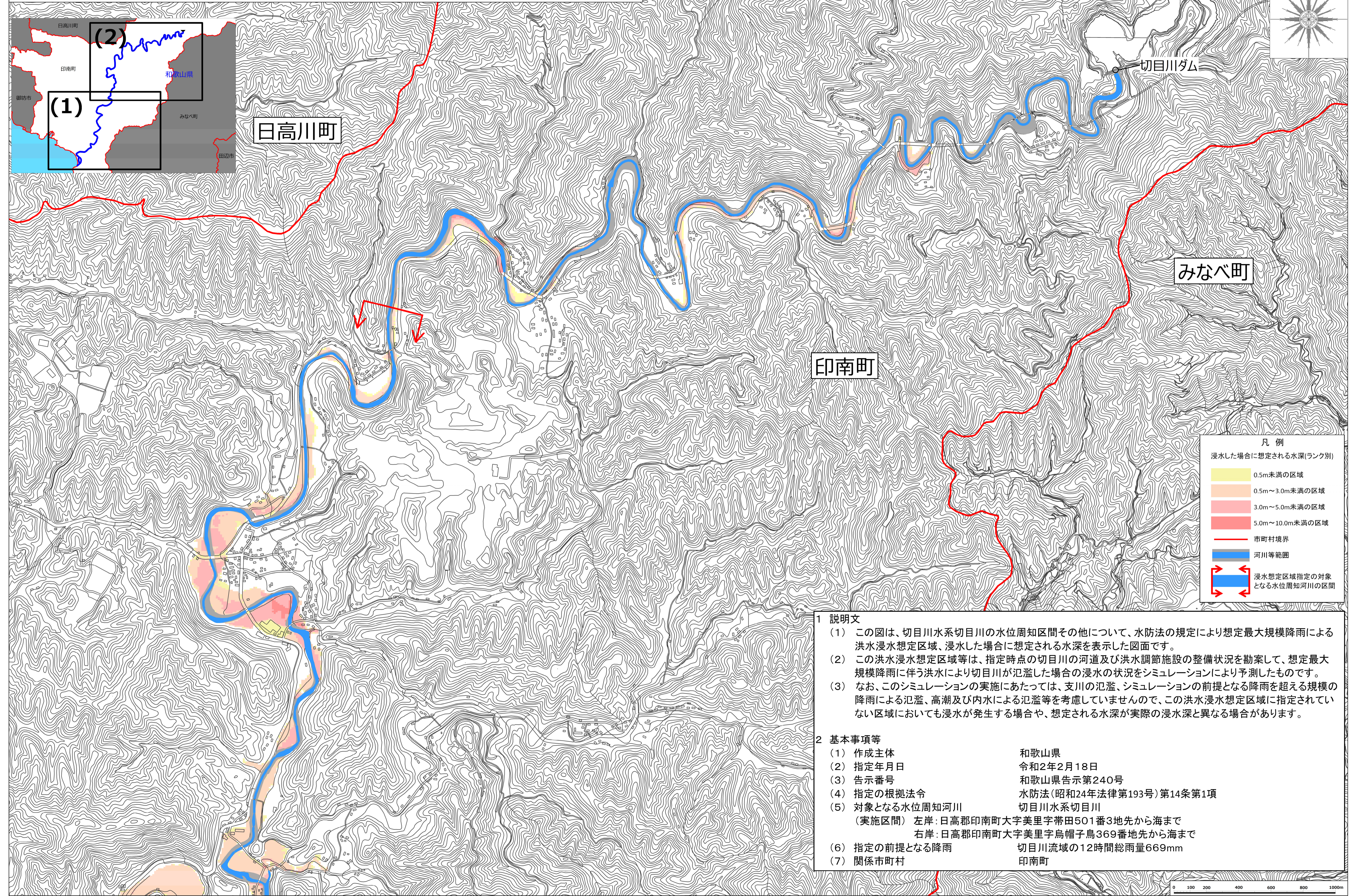
浸水した場合に想定される水深(ランク別)

	0.5m未満の区域
	0.5m～3.0m未満の区域
	3.0m～5.0m未満の区域
	5.0m～10.0m未満の区域
	市町村境界
	河川等範囲
	浸水想定区域指定の対象となる水位周知河川の区間

- 1 説明文
- この図は、切目川水系切目川の水位周知区間その他について、水防法の規定により想定最大規模降雨による洪水浸水想定区域、浸水した場合に想定される水深を表示した図面です。
 - この洪水浸水想定区域等は、指定時点の切目川の河道及び洪水調節施設の整備状況を勘案して、想定最大規模降雨に伴う洪水により切目川が氾濫した場合の浸水の状況をシミュレーションにより予測したものです。
 - なお、このシミュレーションの実施にあたっては、支川の氾濫、シミュレーションの前提となる降雨を超える規模の降雨による氾濫、高潮及び内水による氾濫等を考慮していませんので、この洪水浸水想定区域に指定されていない区域においても浸水が発生する場合や、想定される水深が実際の浸水深と異なる場合があります。
- 2 基本事項等
- | | |
|-----------------|----------------------------|
| (1) 作成主体 | 和歌山県 |
| (2) 指定年月日 | 令和2年2月18日 |
| (3) 告示番号 | 和歌山県告示第240号 |
| (4) 指定の根拠法令 | 水防法(昭和24年法律第193号)第14条第1項 |
| (5) 対象となる水位周知河川 | 切目川水系切目川 |
| (5) (実施区間) 左岸 | 日高郡印南町大字美里字帯田501番地先から海まで |
| (5) (実施区間) 右岸 | 日高郡印南町大字美里字烏帽子鳥369番地先から海まで |
| (6) 指定の前提となる降雨 | 切目川流域の12時間総雨量669mm |
| (7) 関係市町村 | 印南町 |



切目川水系切目川 洪水浸水想定区域図 (2) (想定最大規模)



凡例

浸水した場合に想定される水深(ランク別)

	0.5m未満の区域
	0.5m～3.0m未満の区域
	3.0m～5.0m未満の区域
	5.0m～10.0m未満の区域
	市町村境界
	河川等範囲
	浸水想定区域指定の対象となる水位周知河川の区間

- 1 説明文
- この図は、切目川水系切目川の水位周知区間その他について、水防法の規定により想定最大規模降雨による洪水浸水想定区域、浸水した場合に想定される水深を表示した図面です。
 - この洪水浸水想定区域等は、指定時点の切目川の河道及び洪水調節施設の整備状況を勘案して、想定最大規模降雨に伴う洪水により切目川が氾濫した場合の浸水の状況をシミュレーションにより予測したものです。
 - なお、このシミュレーションの実施にあたっては、支川の氾濫、シミュレーションの前提となる降雨を超える規模の降雨による氾濫、高潮及び内水による氾濫等を考慮していませんので、この洪水浸水想定区域に指定されていない区域においても浸水が発生する場合や、想定される水深が実際の浸水深と異なる場合があります。
- 2 基本事項等
- | | |
|-----------------|----------------------------|
| (1) 作成主体 | 和歌山県 |
| (2) 指定年月日 | 令和2年2月18日 |
| (3) 告示番号 | 和歌山県告示第240号 |
| (4) 指定の根拠法令 | 水防法(昭和24年法律第193号)第14条第1項 |
| (5) 対象となる水位周知河川 | 切目川水系切目川 |
| (5) (実施区間) 左岸 | 日高郡印南町大字美里字帯田501番3地先から海まで |
| (5) (実施区間) 右岸 | 日高郡印南町大字美里字烏帽子鳥369番地先から海まで |
| (6) 指定の前提となる降雨 | 切目川流域の12時間総雨量669mm |
| (7) 関係市町村 | 印南町 |