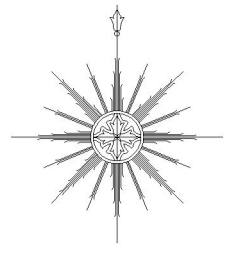


印南川水系印南川 洪水浸水想定区域図 (想定最大規模)

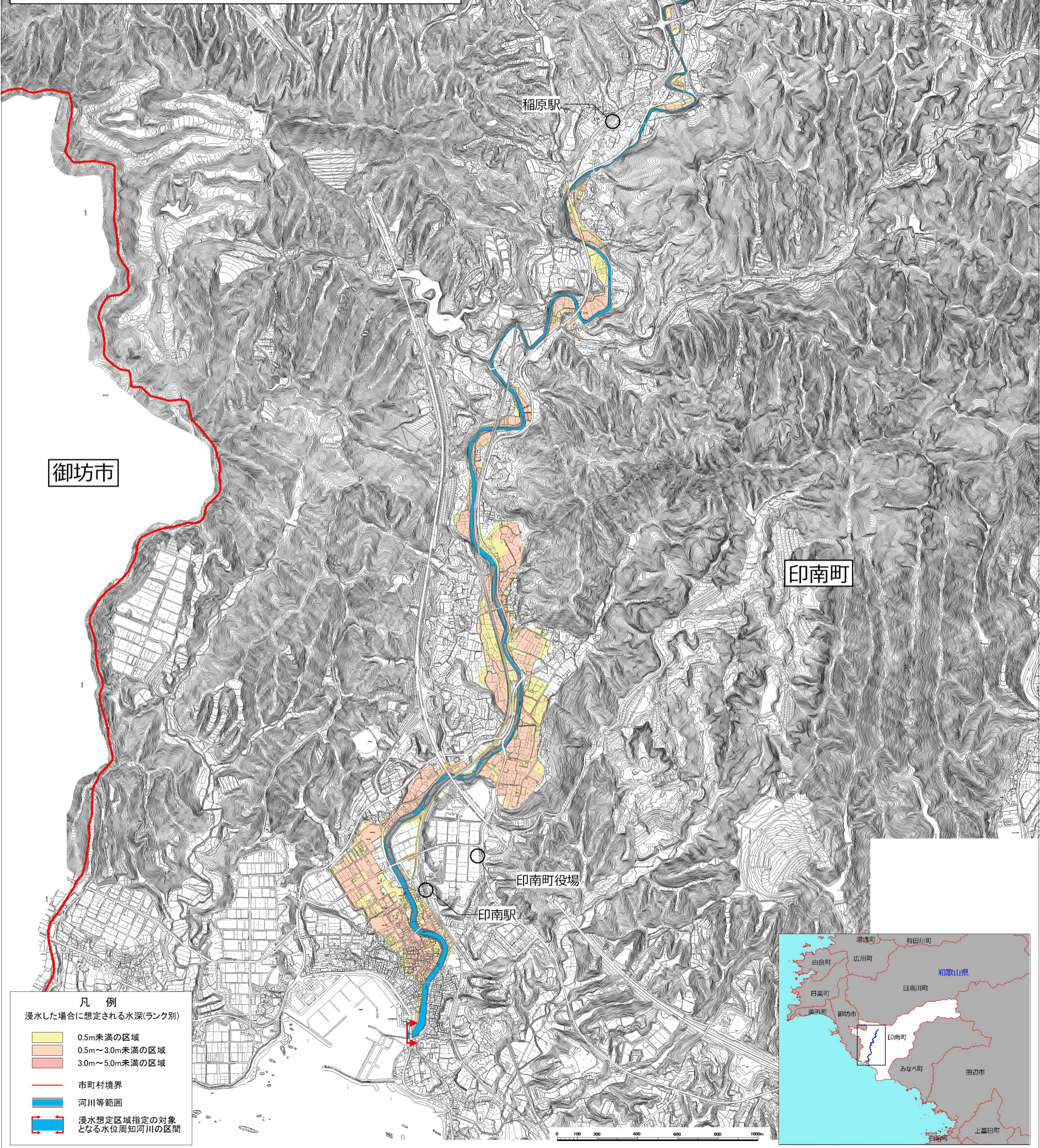


1 説明文

- (1) この図は、印南川水系印南川の水位周知区間について、水防法の規定により想定最大規模降雨による洪水浸水想定区域、浸水した場合に想定される水深を表示した図面です。
- (2) この洪水浸水想定区域等は、指定時点の印南川の河道の整備状況を勘案して、想定最大規模降雨に伴う洪水により印南川が氾濫した場合の浸水の状況をシミュレーションにより予測したものです。
- (3) なお、このシミュレーションの実施にあたっては、支川の氾濫、シミュレーションの前提となる降雨を超える規模の降雨による氾濫、高潮及び内水による氾濫等を考慮していませんので、この洪水浸水想定区域に指定されていない区域においても浸水が発生する場合や、想定される水深が実際の浸水深と異なる場合があります。

2 基本事項等

- (1) 作成主体 和歌山県
- (2) 指定年月日 令和2年2月18日
- (3) 告示番号 和歌山県告示第239号
- (4) 指定の根拠法令 水防法（昭和24年法律第193号）第14条第1項
- (5) 対象となる水位周知河川 印南川水系印南川
(実施区間) 左岸：日高郡印南町大字印南原宇的場4292番4地先から海まで
右岸：日高郡印南町大字印南原宇田津原4245番1地先から海まで
- (6) 指定の前提となる降雨 印南川流域の12時間総雨量767mm
- (7) 関係市町村 印南町



御坊市

印南町

印南町役場

印南駅

凡例

浸水した場合に想定される水深(ランク別)

- 0.5m未満の区域
- 0.5m～3.0m未満の区域
- 3.0m～5.0m未満の区域
- 市町村境界
- 河川等範囲
- 浸水想定区域指定の対象となる水位周知河川の区間

