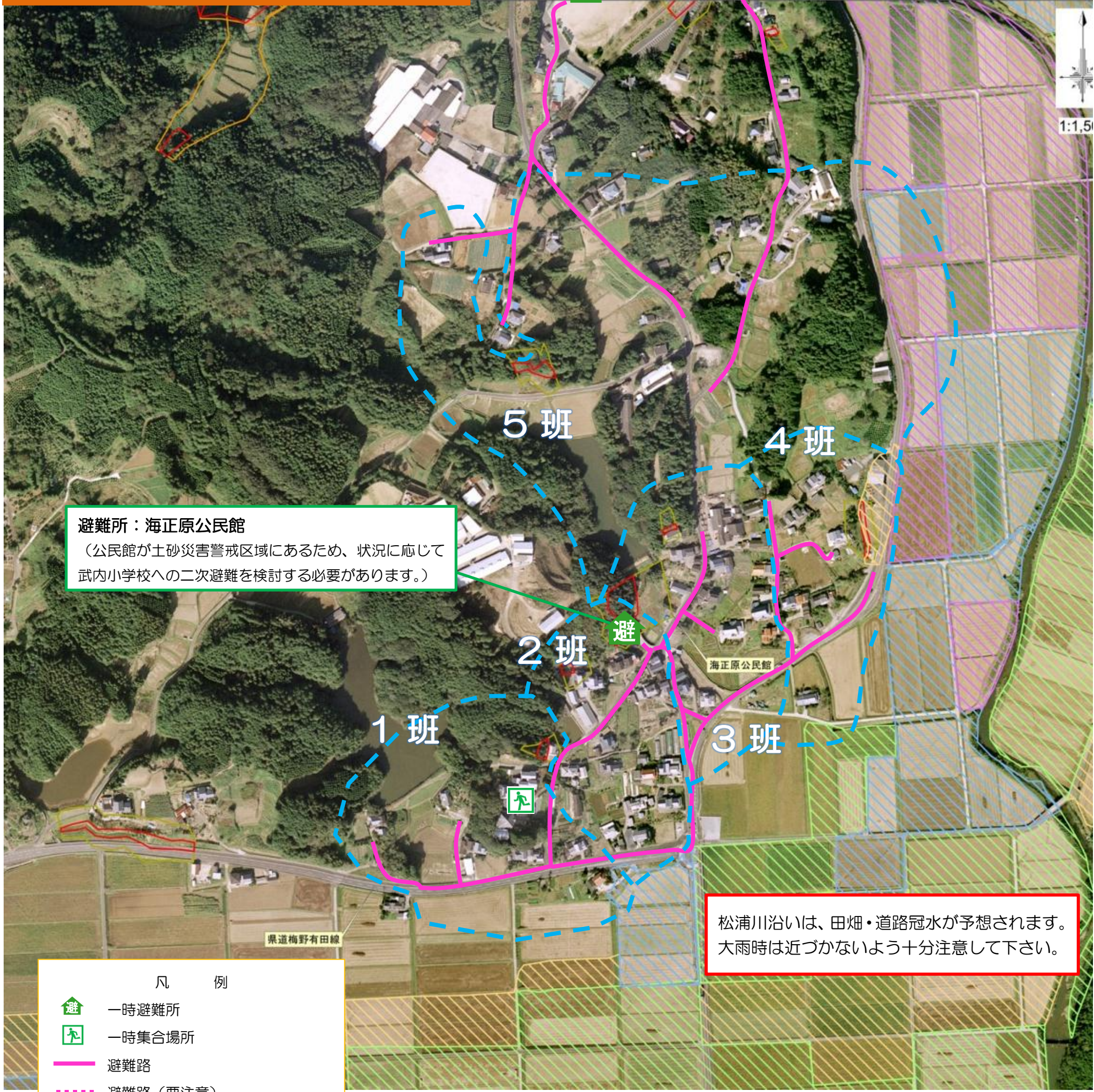


# 梅野区（海正原地区） 土砂災害ハザードマップ

指定避難所：武内小学校体育館

避



避難所：海正原公民館  
（公民館が土砂災害警戒区域にあるため、状況に応じて武内小学校への二次避難を検討する必要があります。）

松浦川沿いは、田畑・道路冠水が予想されます。大雨時は近づかないよう十分注意して下さい。

- | 凡 例 |                   |
|-----|-------------------|
|     | 一時避難所             |
|     | 一時集合場所            |
|     | 避難路               |
|     | 避難路（要注意）          |
|     | 土砂災害特別警戒区域        |
|     | 土砂災害警戒区域（土石流）     |
|     | 土砂災害警戒区域（がけ崩れ）    |
|     | 浸水想定区域（0.5m 未満）   |
|     | 浸水想定区域（0.5m～1.0m） |
|     | 浸水想定区域（1.0m～2.0m） |
|     | 浸水想定区域（2.0m～5.0m） |