

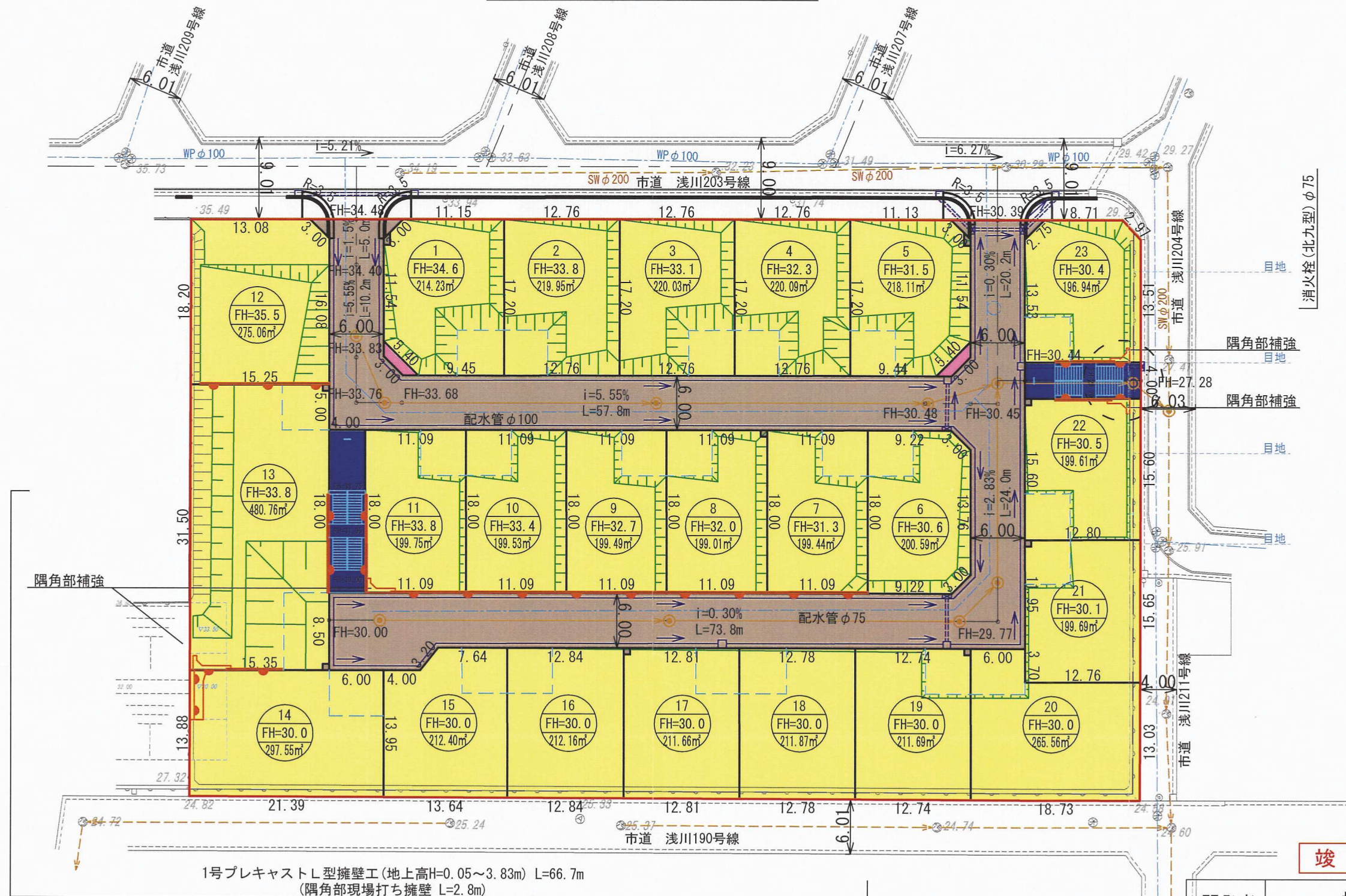
土地利用計画平面図 A1版 S=1/250  
A3版 S=1/500

所在：北九州市八幡西区大字浅川地内

2号プレキャストL型擁壁工 (地上高H=1.70~1.71m) L=13.6m

1号重力式擁壁工 (GW52, 地上高H=1.88~2.60m) L=5.4m

3号プレキャストL型擁壁工 (地上高H=0.05~3.81m) L=11.8m



1号階段工 N=1式, 車止め N=1箇所, 手摺工 L=8.0m  
4号プレキャストL型擁壁工 (地上高H=3.78~3.80m) L=10.0m  
(隅角部現場打ち擁壁 L=3.1m)

竣工図

凡 例				
種 別	面積(㎡)	比率(%)	適 用	備 考
宅 地	5,265.35	78.75	宅地戸数23戸	○ 区画番号 ○ FH=計画高 ○ 敷地面積 【有効面積】
道 路	1,286.08	19.24		
階 段	124.24	1.85		
コ ミ シ ョ ン	10.90	0.15		
開 発 区 域	6,686.57	100.00		

開発者	株式会社 NEO		
所 在	八幡西区大字浅川1181番36ほか		
図 名	土地利用計画平面図	年月日	R01.6.22
縮 尺	A3版 S=1:500	図 番	7/32
設 計	〒822-0008 福岡県直方市湯野原二丁目14-31 ワイズプラス 設計者 松田 浩一 TEL/FAX (0949)-28-7571		

2号階段工 N=1式, 車止め N=1箇所, 手摺工 L=7.0m

30112