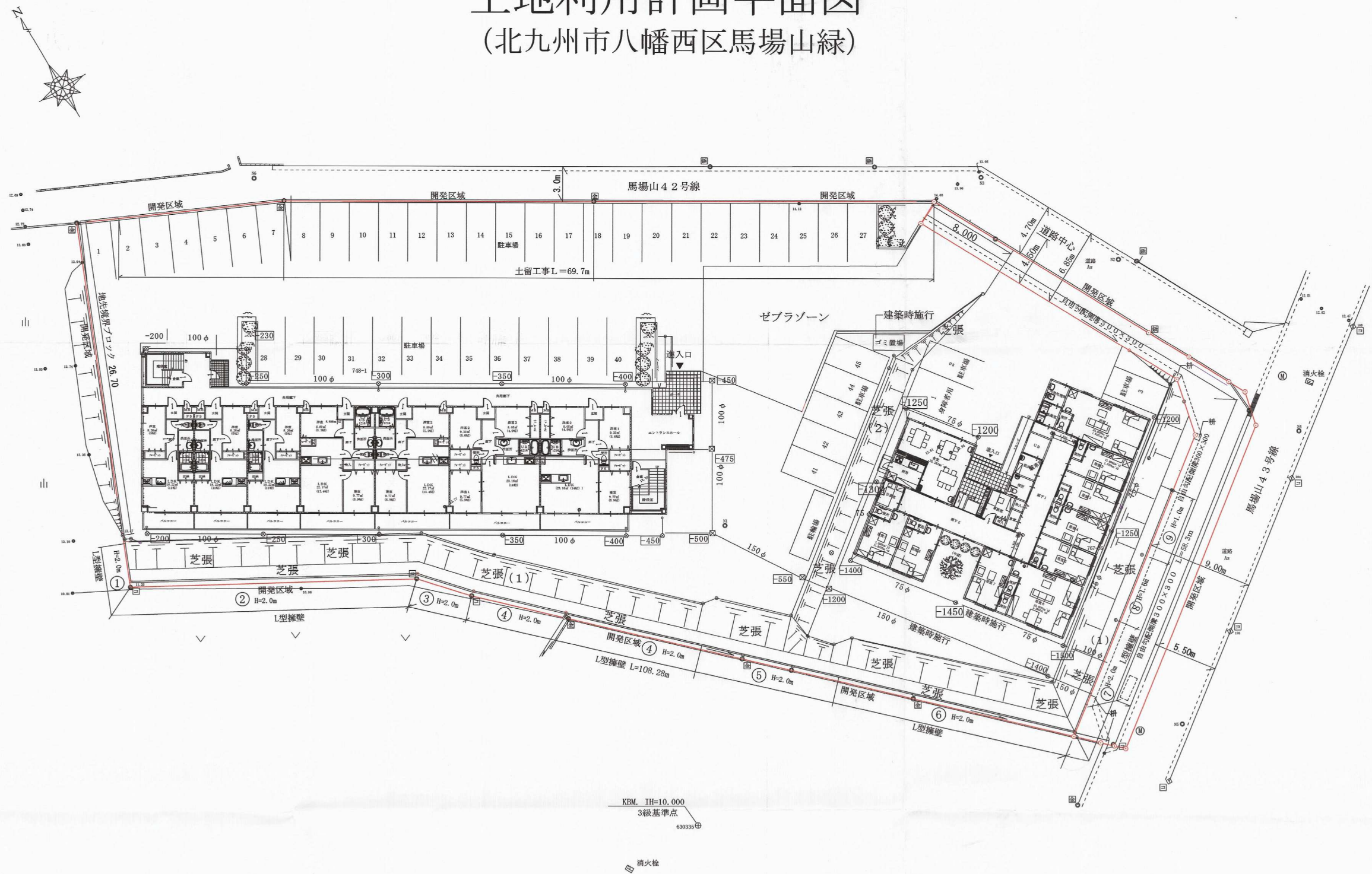


土地利用計画平面図

(北九州市八幡西区馬場山緑)



緑地部分	
記号	地 積
(1)	378㎡
(2)	56㎡
合計	434㎡

附属道路の地積	
記号	地 積
道路	211㎡
合計	211㎡

凡例	
⊗	タキロン樹 300φ
⊠	コンクリート樹 450角
□	雨水配管管底を示す。

開発者	有限会社 石松建設		
開発区域の地名	北九州市八幡西区馬場山緑748-1、748-2 763-7、767-14、767-16		
図面種別	土地利用計画図		
図面番号	7	縮尺	1:250
設計者	北九州市八幡西区池田一丁目 西 一 三	設計年月日	平成24年3月

緑地については開発者の管理とする。

開発区域地積3394㎡
緑地地積=3394×0.03=101.82㎡
150㎡以上必要
434㎡ > 150㎡

里道195㎡< 附属道路211㎡

* 但し管底の値は
上段GLラインよりの値とする。

竣工