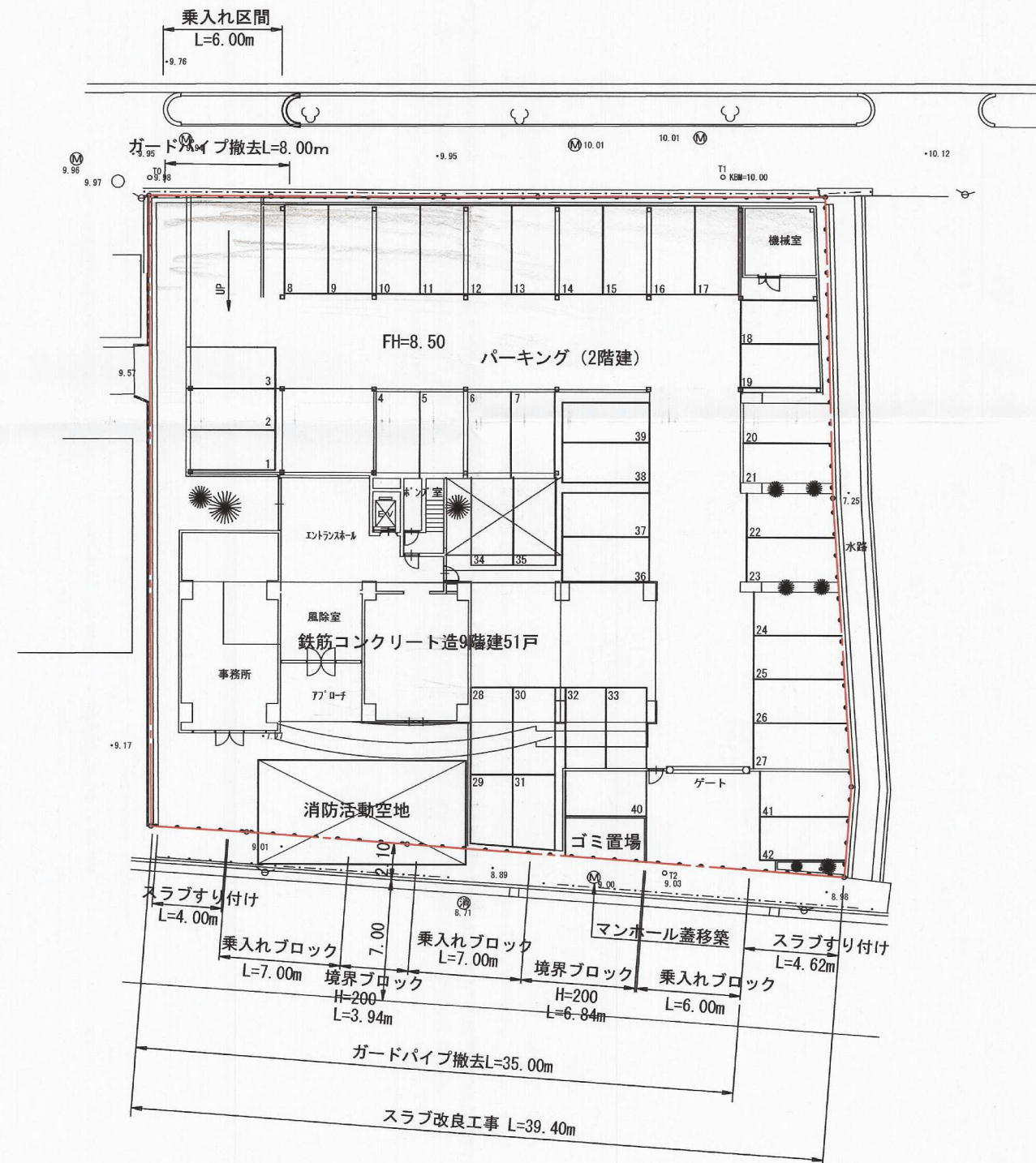
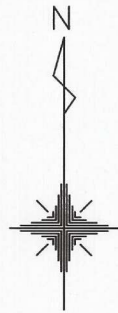


S=1:250

完 了

開 発 者	TEL _____ (株)オフィス・エスズイン		
開発区域 の地名	北九州市小倉南区横代北町二丁目		
図面 種別	土 地 利 用 竣 工 図		
図面番号	縮 尺	設計年月日	
5	S=1:250	H19. 4. 10	
設計者	北九州市小倉北区馬借三丁目3番37号 (有)高尾設計事 TEL 093-511-4067 氏名 高 尾 容 旦		