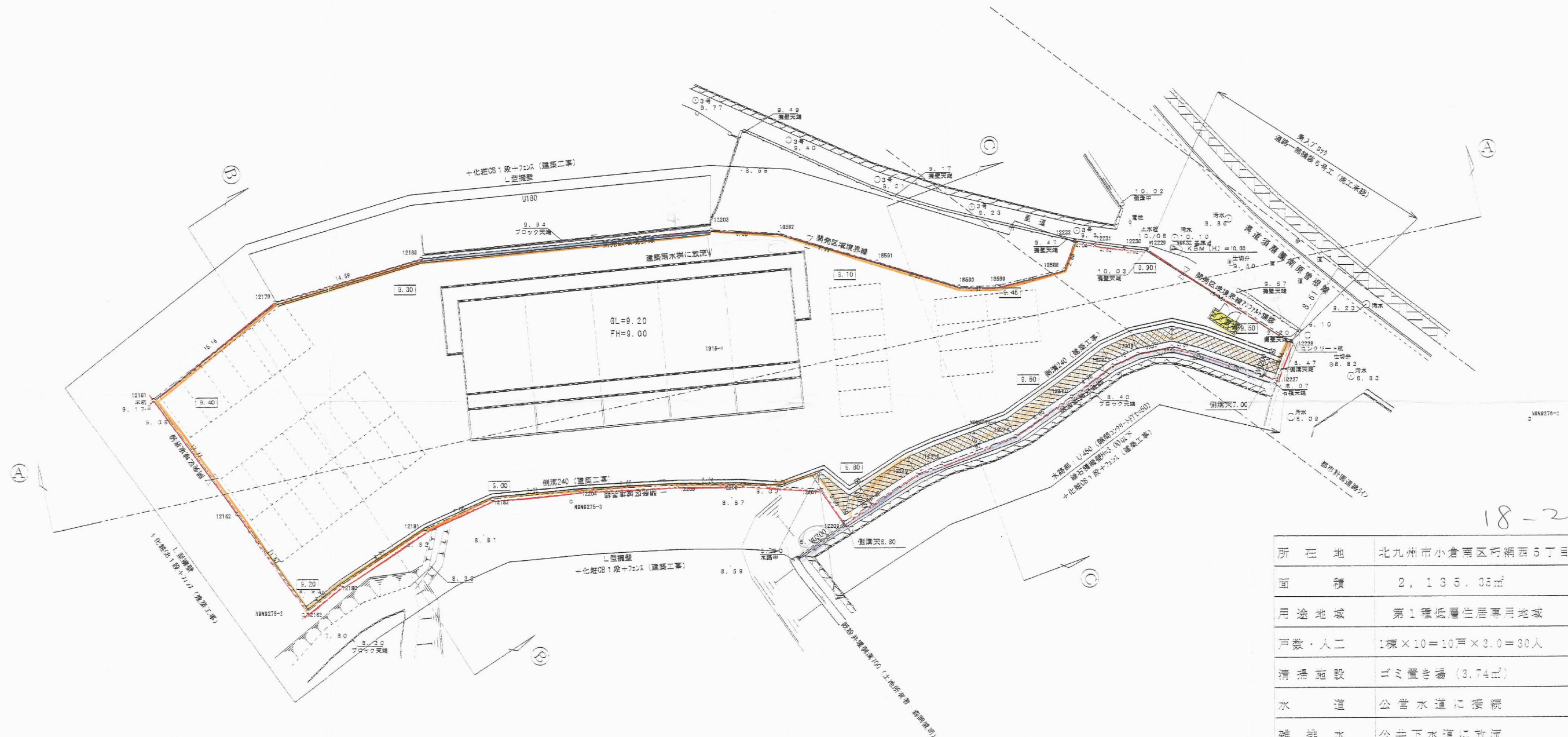


$S = 1 / 300$



所在地	北九州市小倉南区新橋西3丁目191番1
面積	2, 133.33㎡
用途地域	第1種低層住居専用地域
戸数・人	1棟×10=10戸×3.0=30人
清掃施設	セキ製氷場(3.74㎡)
水道	公営水道に接続
排水	公営下水道に接続
雨水	(土地所有者: 桑田健司) 水路に接続

二 竣工图

調査者	村上 真美
調査の経緯 調査の経緯	北九州市小倉南区高瀬町5丁目1-10-15番1
調査の経緯	造成、土密利用計画平面図、断面図
調査番号	第 1 号
図 示	平成 18 年 5 月 26 日
設計者	福岡県知事藤田新司町長平井茂37番地7 東進コーポレーション(株)福岡支店 平野 公一 41-6200