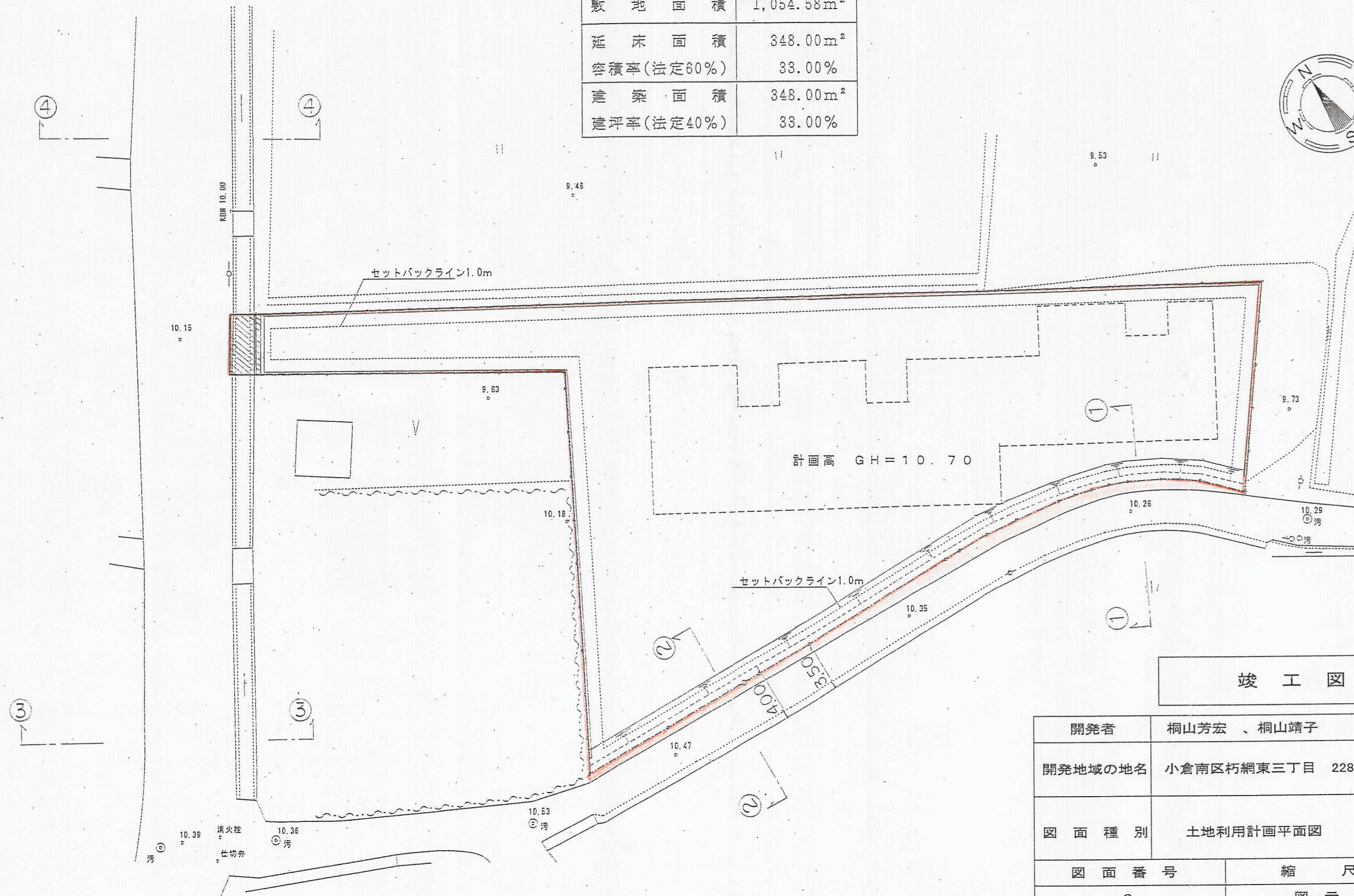
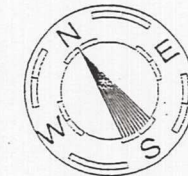


土地利用計画図 S=1:300

面積表

種 目	面 積
敷 地 面 積	1,054.58m <sup>2</sup>
延 床 面 積	348.00m <sup>2</sup>
容積率(法定60%)	33.00%
建 築 面 積	348.00m <sup>2</sup>
建坪率(法定40%)	33.00%



竣工図

開発者	桐山芳宏、桐山靖子 (TEL) 093-472-8546	
開発地域の地名	小倉南区朽網東三丁目 2280番-1	
図面種別	土地利用計画平面図	
図面番号	縮 尺	設 計 年 月 日
6	図 示	平成13年 9月21日
設計者	北九州市小倉南区大字横代 130番地の4 日興コンサルタント株式会社 代表取締役 (TEL) 093-964-6670 氏名 出 西 博	

13-22