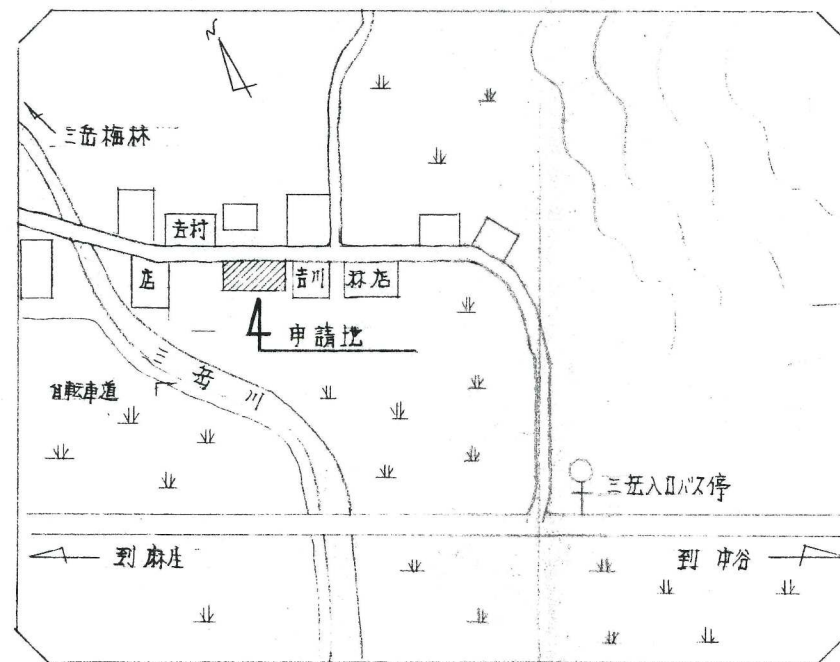
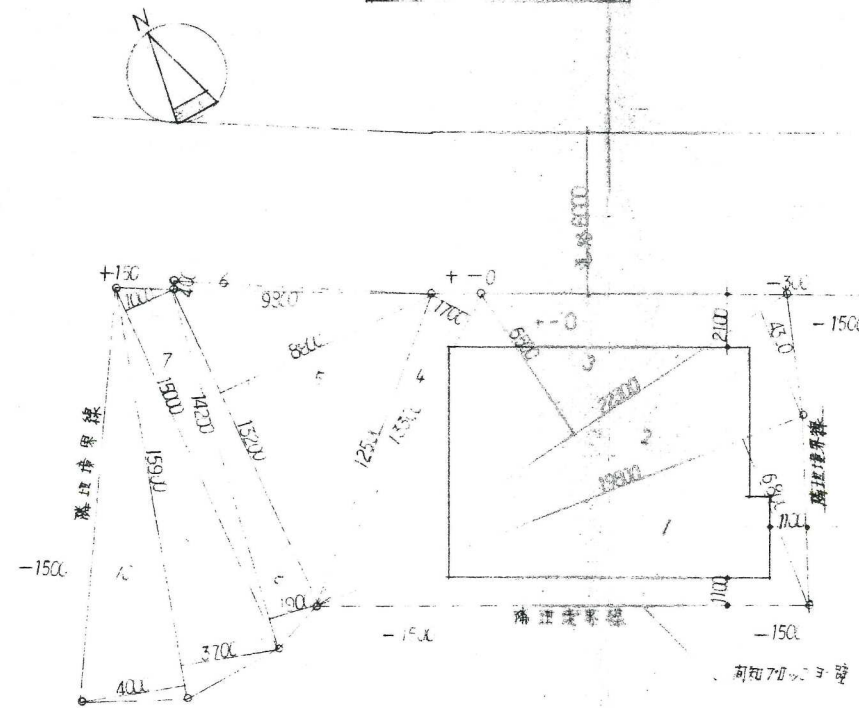


61-20

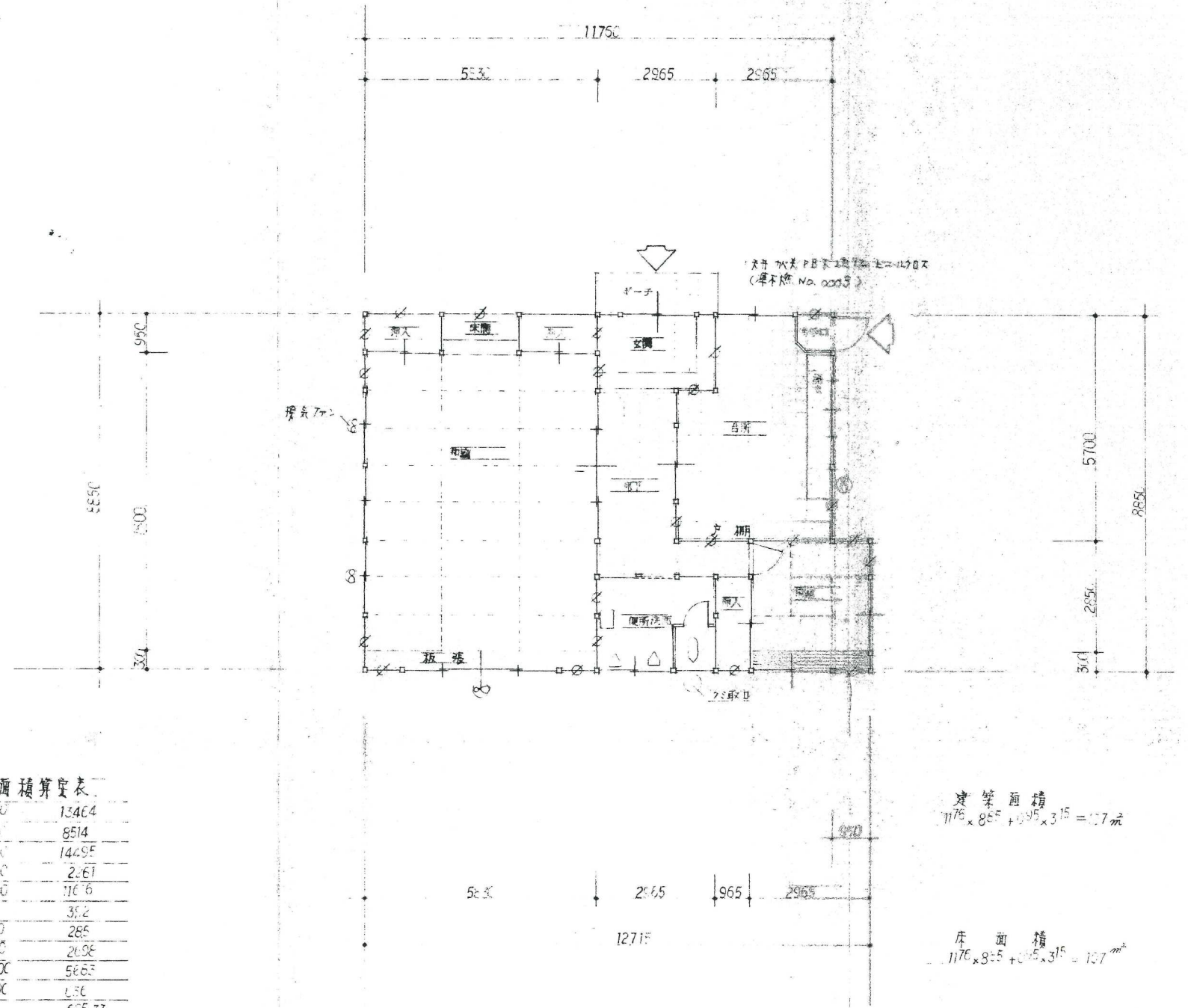


附近見取図



敷地面積算定表

敷地面積算定表	
1 19800.6800	13464
2 19800.4300	8514
3 22300.6500	14495
4 13300.7000	2.61
5 17000.8000	110.6
6 9800.4000	35.2
7 1500.1900	285
8 14300.1900	20.98
9 15900.3700	56.63
10 15900.4000	4.56
685-2	342



1階平面図 S: 1/100

建築面積
 $1176 \times 8.55 + 0.95 \times 3.15 = 107 \text{ m}^2$

床面積
 $1176 \times 8.55 + 0.95 \times 3.15 = 107 \text{ m}^2$

Special note item	Works name 三岳公民館 新築 工事設計図	Drawing name	SCALE	DATE 昭和 年 月 日	Section No. —
				DRAWN CHKD	Drawing No. —