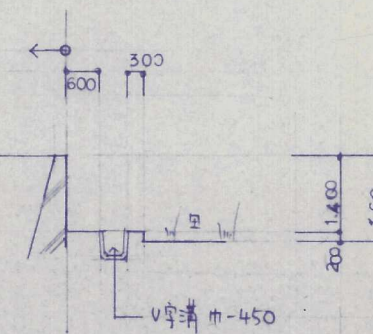
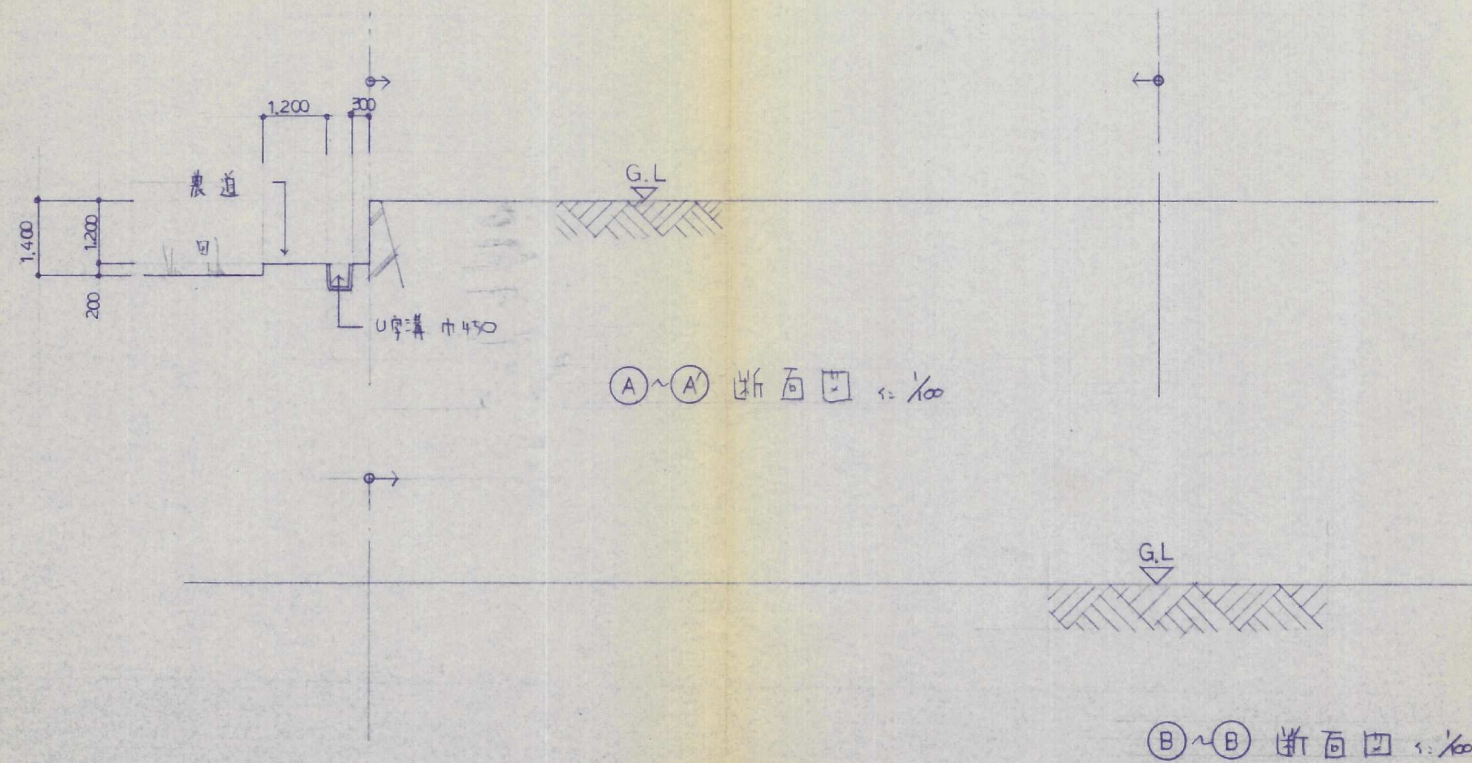


敷地面積					
14.40	×	6.60	=	95.04	
14.40	×	5.60	=	80.64	
15.65	×	1.90	=	29.735	
15.65	×	4.00	=	62.60	
20.20	×	7.30	=	147.46	
21.10	×	3.30	=	69.63	
21.50	×	3.10	=	66.65	
21.50	×	2.00	=	43.00	
21.25	×	2.00	=	42.50	
20.30	×	7.00	=	142.10	
18.70	×	4.10	=	76.67	
18.70	×	3.60	=	67.32	
19.40	×	1.95	=	37.83	
19.40	×	1.95	=	37.83	
4.40	×	1.85	=	8.14	
4.40	×	1.85	=	8.14	
22.30	×	1.95	=	43.485	
22.30	×	1.95	=	43.485	
計				1102.255	
1/2				551.1275	m <sup>2</sup>

延面積			
164.02	+	40.00	= 204.02

建築面積			
131.08	+	40.00	= 171.08



工事名	森本邸 新築工事
場所	北九州市小倉南区篠原4丁目
図名	敷地面積・延面積・縮尺 1/250 1/100
設計者	2級建築士 福岡県登録第9 牧野年 北九州市八幡西区大生4丁目15-14 TEL 641-0277 牧野建築事務所