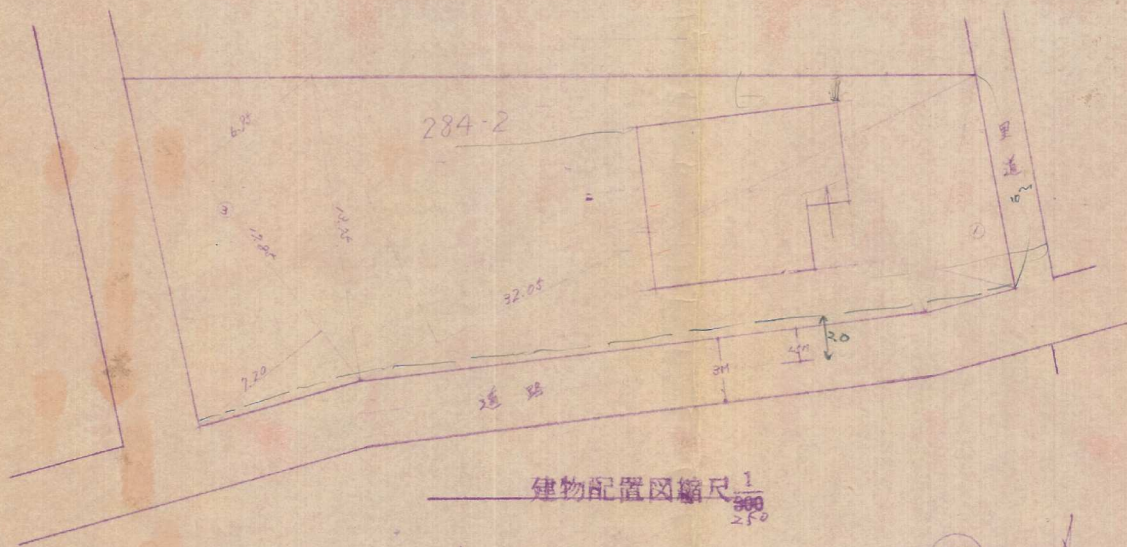


新



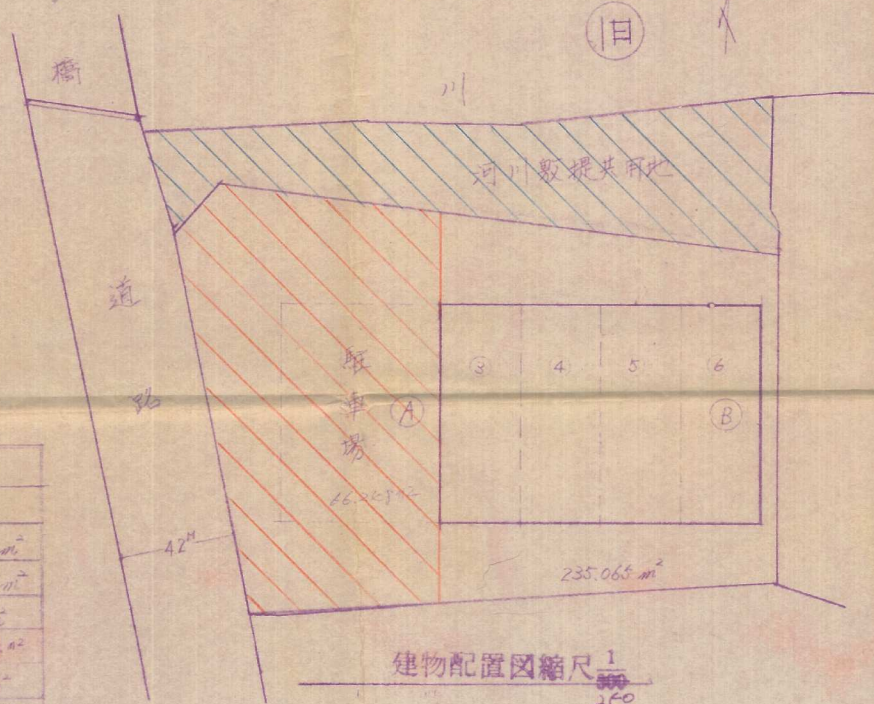
建物配置図縮尺 $\frac{1}{300}$

284-2		
1	10.25 x 3.80	40.85
2	32.85 x (8.95 + 12.75)	711.51
3	12.85 x (6.95 + 2.20)	212.5775
	計	1,004.9375
	$\frac{1}{2}$	502.46875
$\therefore 502.46 = 151.99$ 坪		

宅地面積 (593.00 m^2)	
① 駐車場	205 m^2
② 河川敷掘削地	152.905 m^2
①・②合計	357.905 m^2
建物棟舎建坪数	198.74 坪
A 撤去面積	96.622 m^2
B 残存面積	132.492 m^2
A・B合計	209.114 m^2

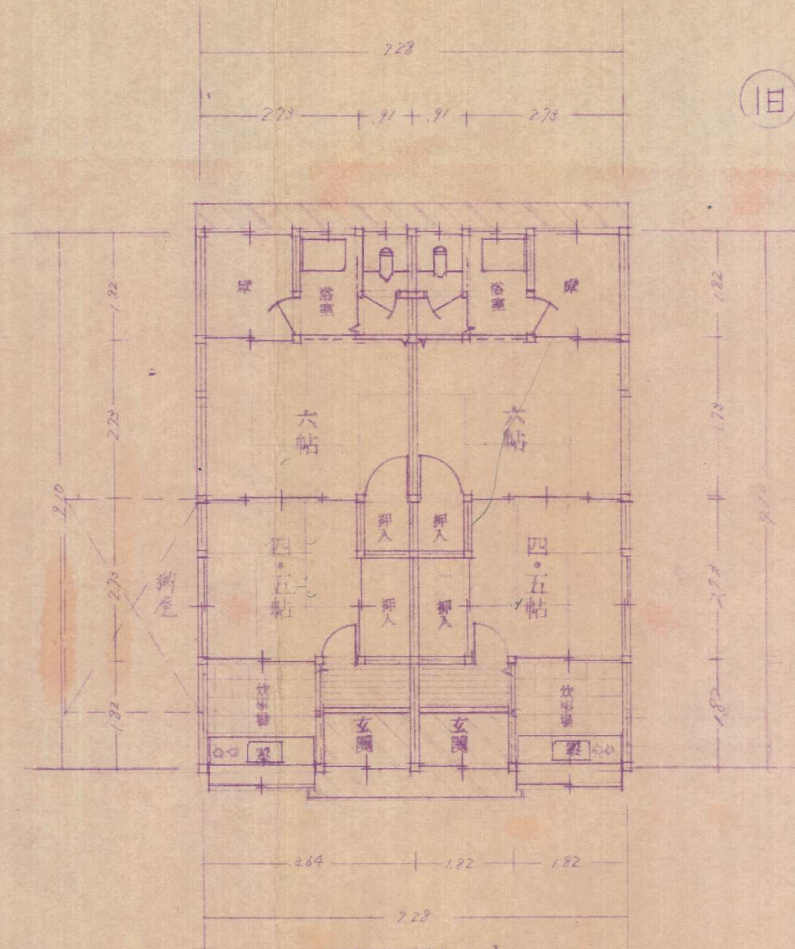
	旧		新
土地	地目(荒地) 557.935 m^2	土地	地目(田) 502 m^2
家屋	不適平房(瓦葺) 36.622 m^2	家屋	88 m^2
車庫	31.5 m^2		31.5 m^2
	小倉西下子新築等 100番2		小倉西下子新築等 289番2

旧

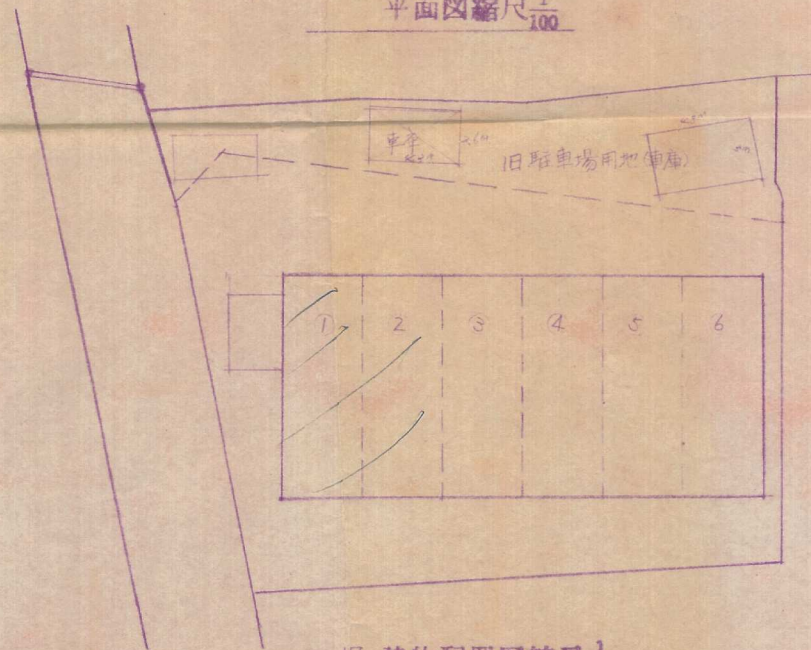


建物配置図縮尺 $\frac{1}{300}$

旧



平面図縮尺 $\frac{1}{100}$



旧 建物配置図縮尺 $\frac{1}{300}$