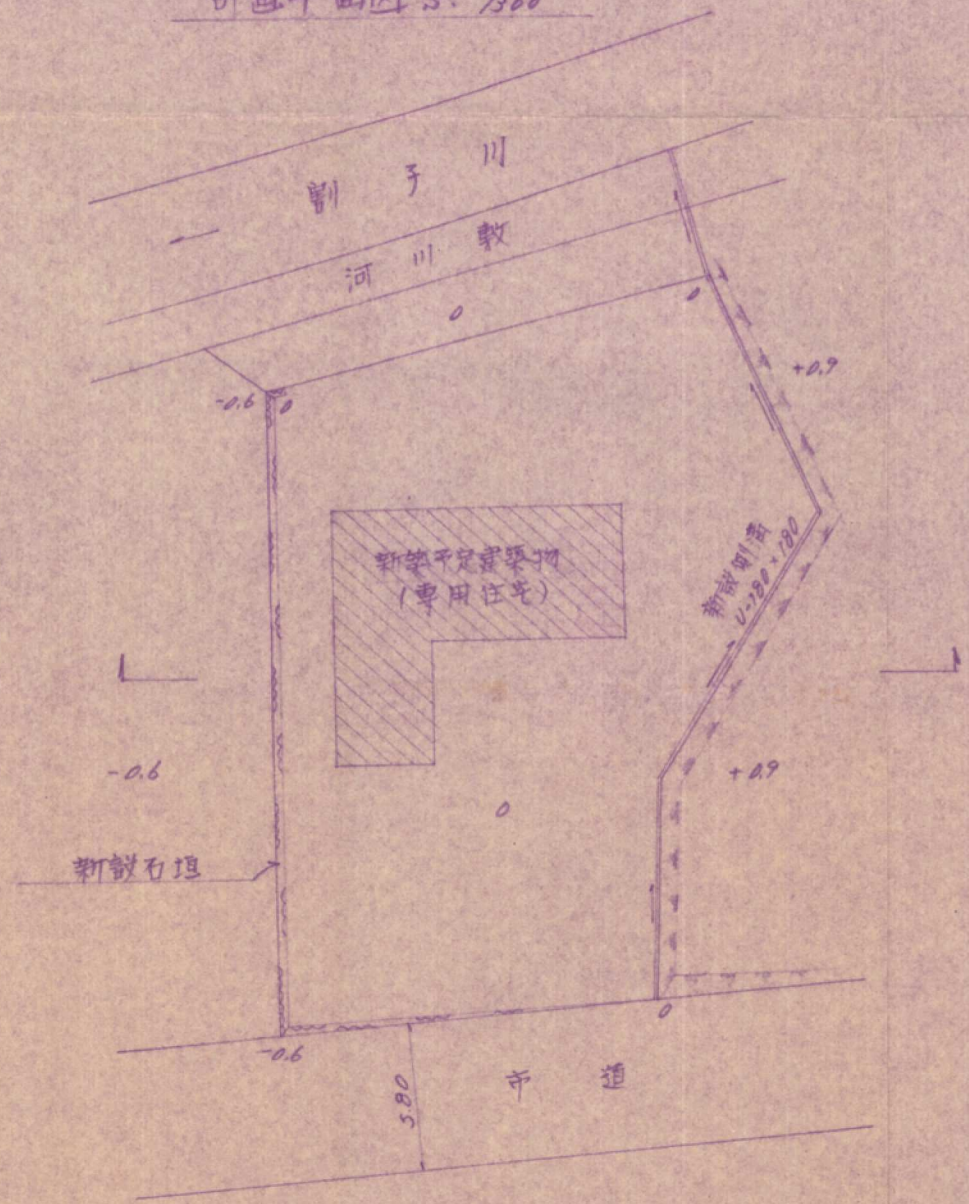
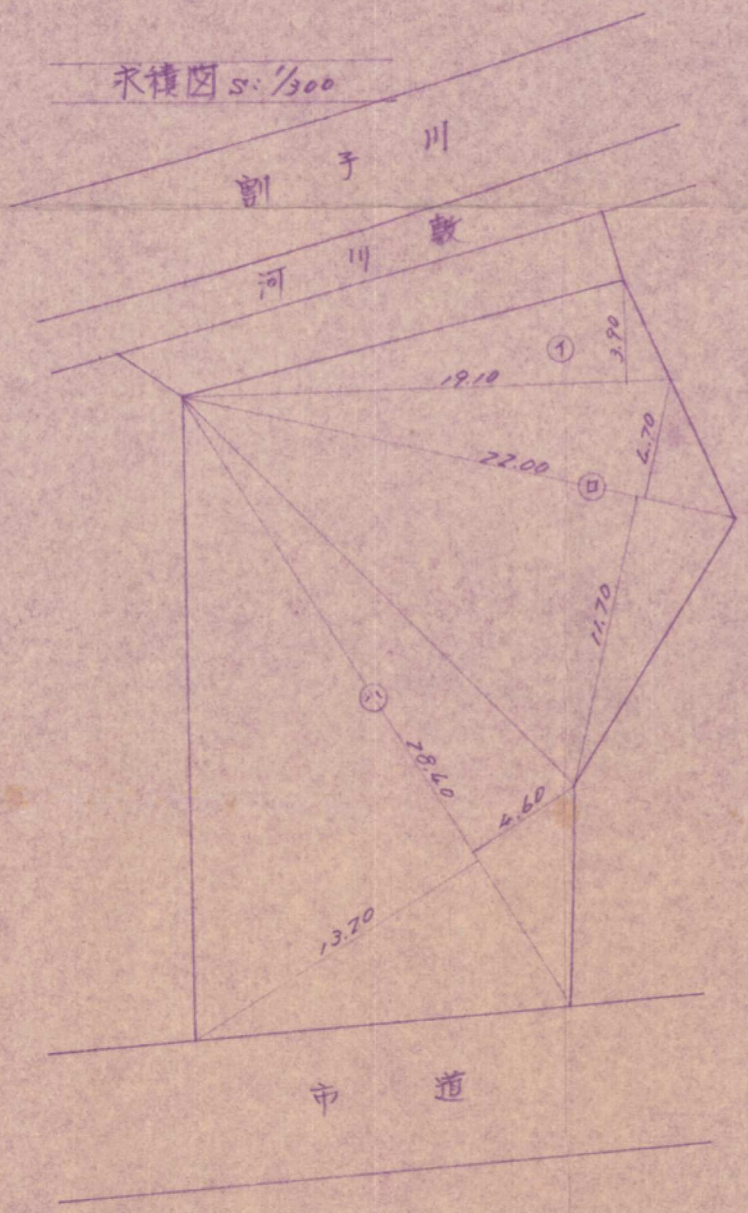


計画平面図 S: 1/500



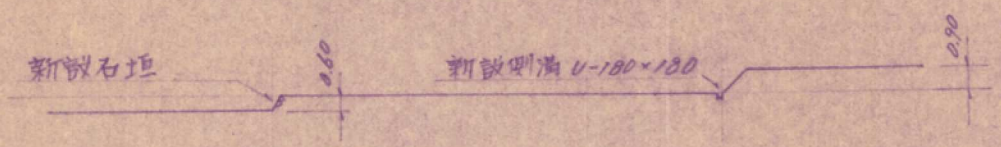
求積図 S: 1/500



求積表

①	19.10×3.90	$= 74.49$
②	$22.00 \times (4.70 + 11.70)$	$= 360.80$
③	$28.40 \times (4.60 + 13.20)$	$= 505.52$
計		940.81
= 除		470.40 ⁵

敷地横断面図 S: 1/500



工事名称	二宮氏宅地造成工事
工事場所	八幡区大字市瀬字大空 363-5
設計者	資格及び氏名 二級建築士登録第 6774 号 上村 克 公 所在地事務所名 北九州市八幡区中央町 6 丁目 33 上村建築事務所