

三斜求積表

地番	475-4			
符号	底辺	高さ	積	
1	10.55	2.05	21.6275	
2	10.55	0.53	5.5915	
3	8.67	1.79	15.5193	
		合計	42.7383	
		面積	21.36915	

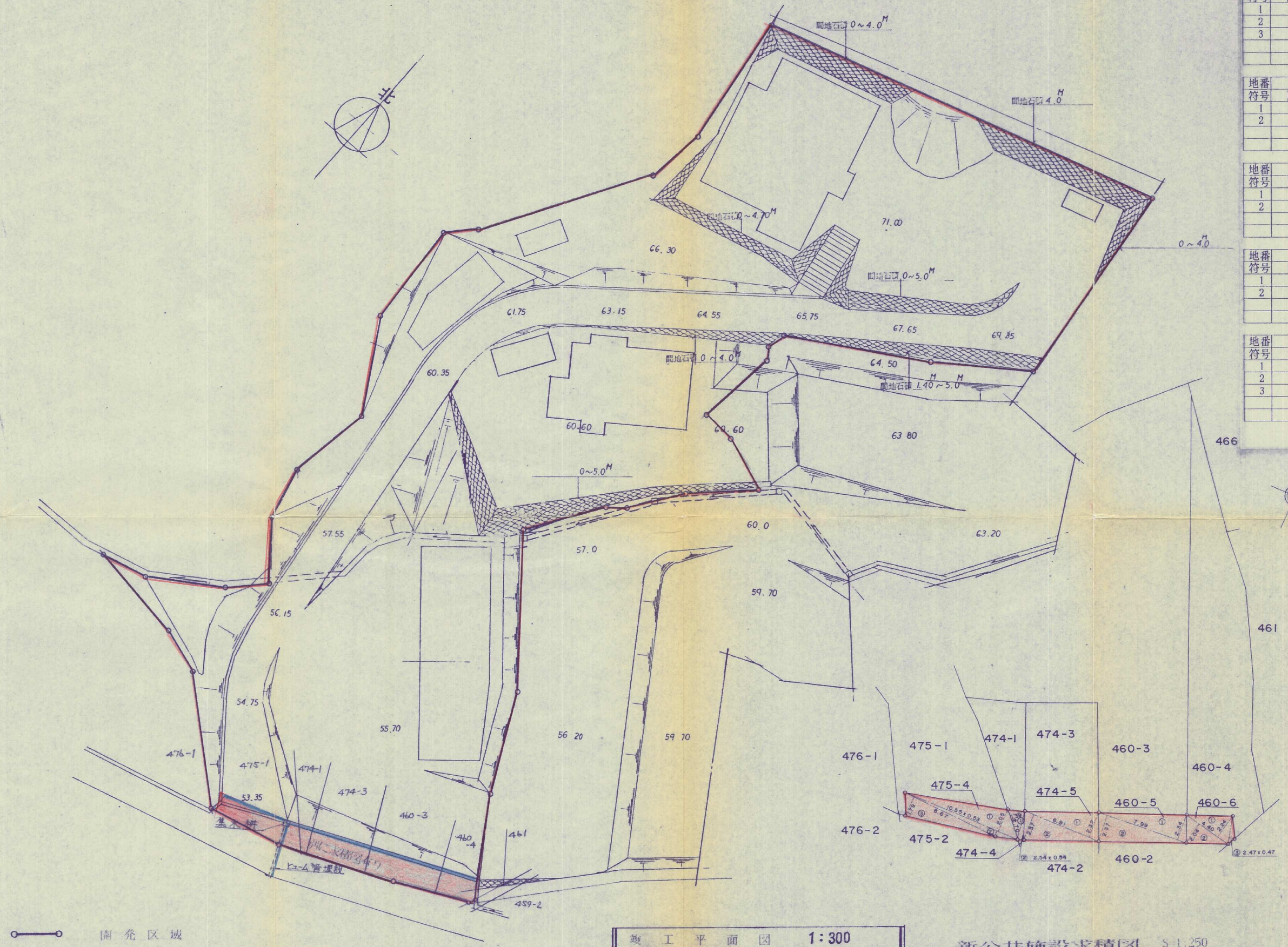
地番	474-4			
符号	底辺	高さ	積	
1	2.70	1.39	3.7530	
2	2.54	0.54	1.3716	
		合計	5.1246	
		面積	2.5623	

地番	474-5			
符号	底辺	高さ	積	
1	6.91	2.32	16.0312	
2	6.91	2.37	16.3767	
		合計	32.4079	
		面積	16.20395	

地番	460-5			
符号	底辺	高さ	積	
1	7.99	2.34	18.6966	
2	7.99	2.37	18.9363	
		合計	37.6329	
		面積	18.81645	

地番	460-6			
符号	底辺	高さ	積	
1	4.40	2.24	9.8560	
2	4.40	2.04	8.9760	
3	2.47	0.47	1.1609	
		合計	19.9929	
		面積	9.99645	

466 総合計 68.9483



竣工平面図 1:300

新公共施設求積図 S-1:250

特記事項	変更事項	建築主承認	工事名称	縮尺	作成 年月日	設計No.	図面心
△	△		竣工平面図	1:300			
△	△		新公共施設求積図				
△	△						
△	△						

旭測量設計有限