

調査の概要

1 調査の目的

本県児童生徒の体力・運動能力の現状を明らかにするとともに、学校体育・スポーツ振興の基礎資料とし、学校や教員一人ひとりが児童生徒の体力の実態を把握した上で、実態に応じた児童生徒の体力向上に取り組む資料とする。

2 調査の対象

県立および市町立学校に在席する全児童生徒

(ただし、特別支援学校及びテストの実施が困難と認められるものは除く)

3 調査実施の時期

平成30年5月～7月

4 テストの内容

「新体力テスト実施要項」(スポーツ庁)により実施する。

「新体力テスト」実施要項については、スポーツ庁のホームページを参照。

5 実施上の注意

- (1) あらかじめ児童・生徒の健康状態を調べ、健康状態が悪く調査実施が不可能と判断される児童生徒には行わない。
- (2) テスト場の整備、器材の点検を事前に行う。
- (3) 計器は正確なものを使用し、その使用を誤らないようにする。

調査結果の主な特徴

1 新体力テストの体力合計点の年次推移の傾向

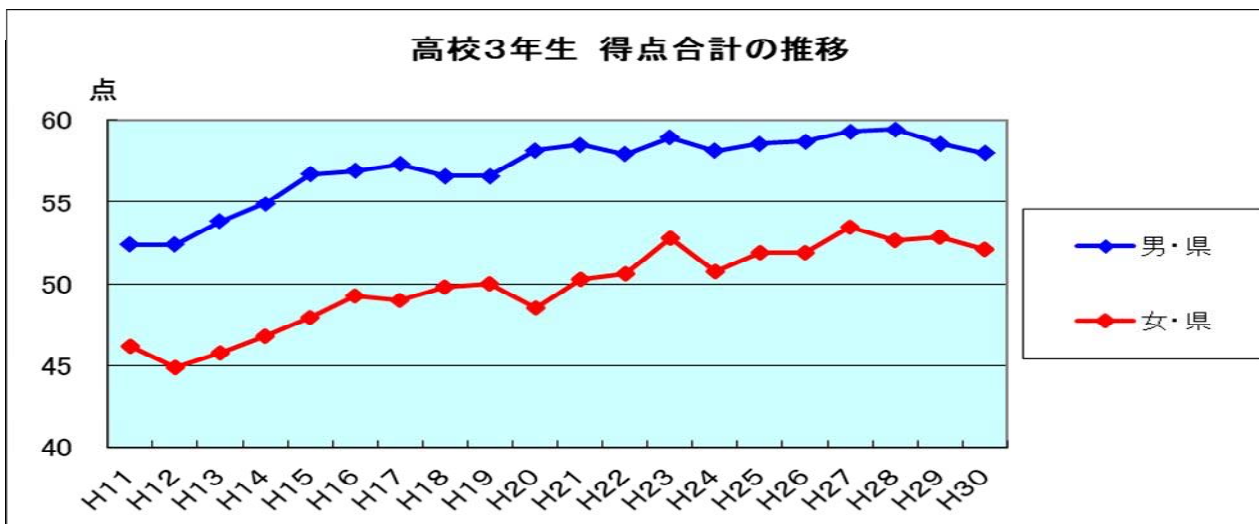
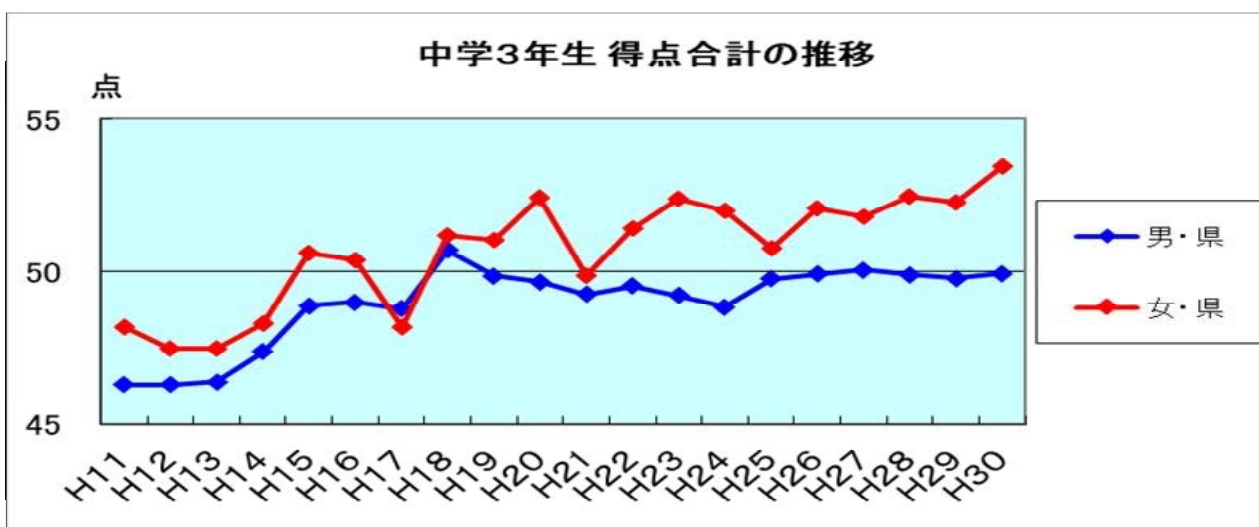
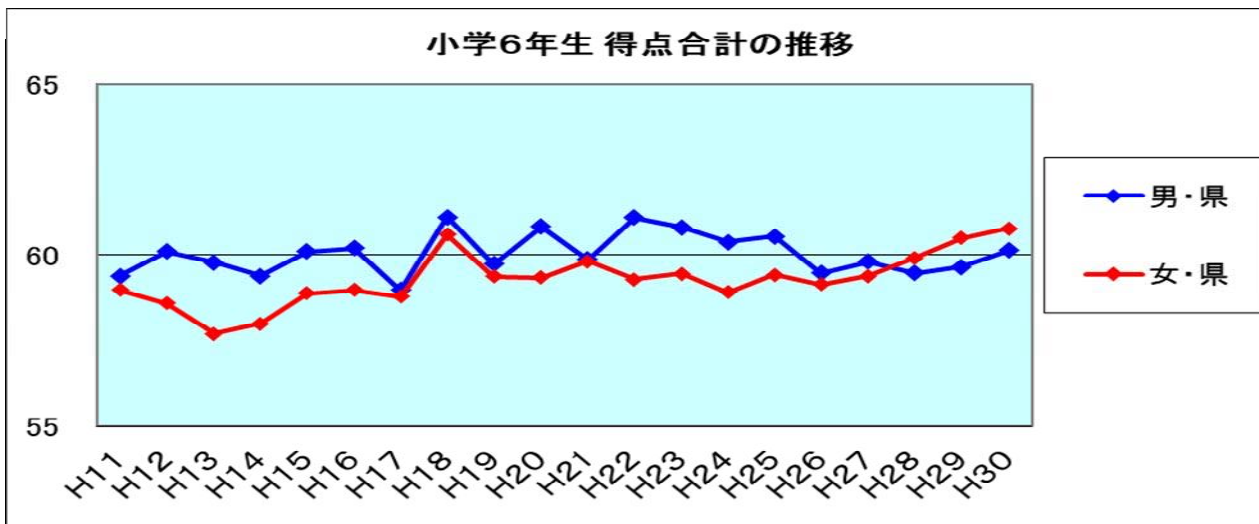
平成11年度から実施されている新体力テストは、今回で20回目を迎えた。

下の図は、平成11年度から平成30年度までの各学校期最終の学年の体力合計点の推移である。

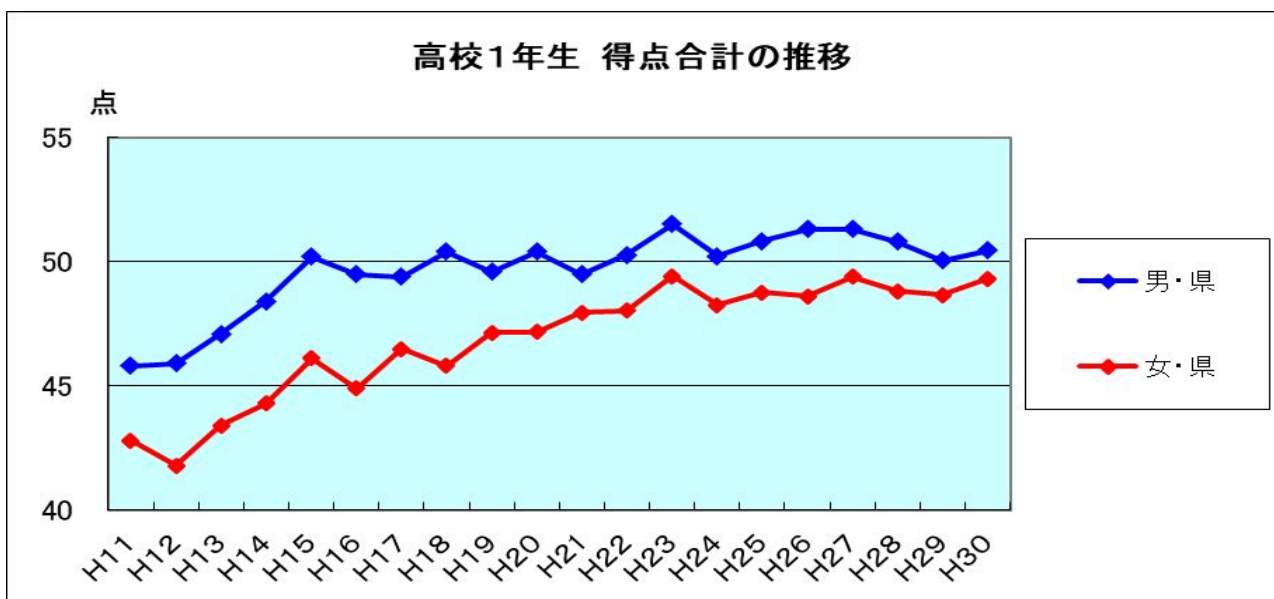
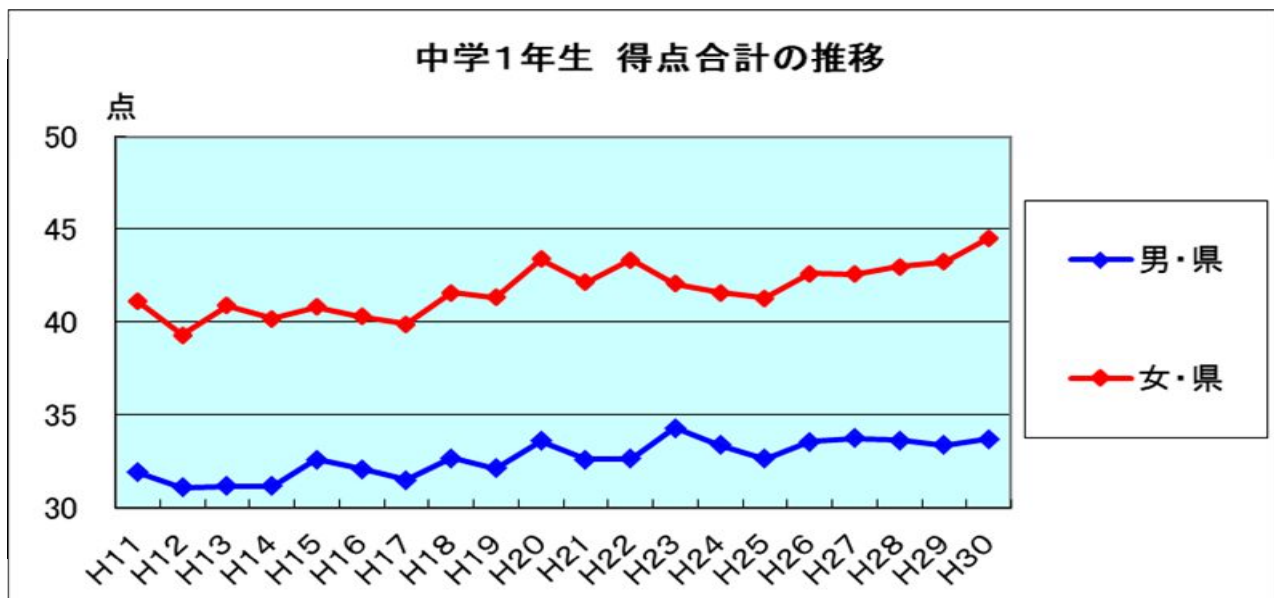
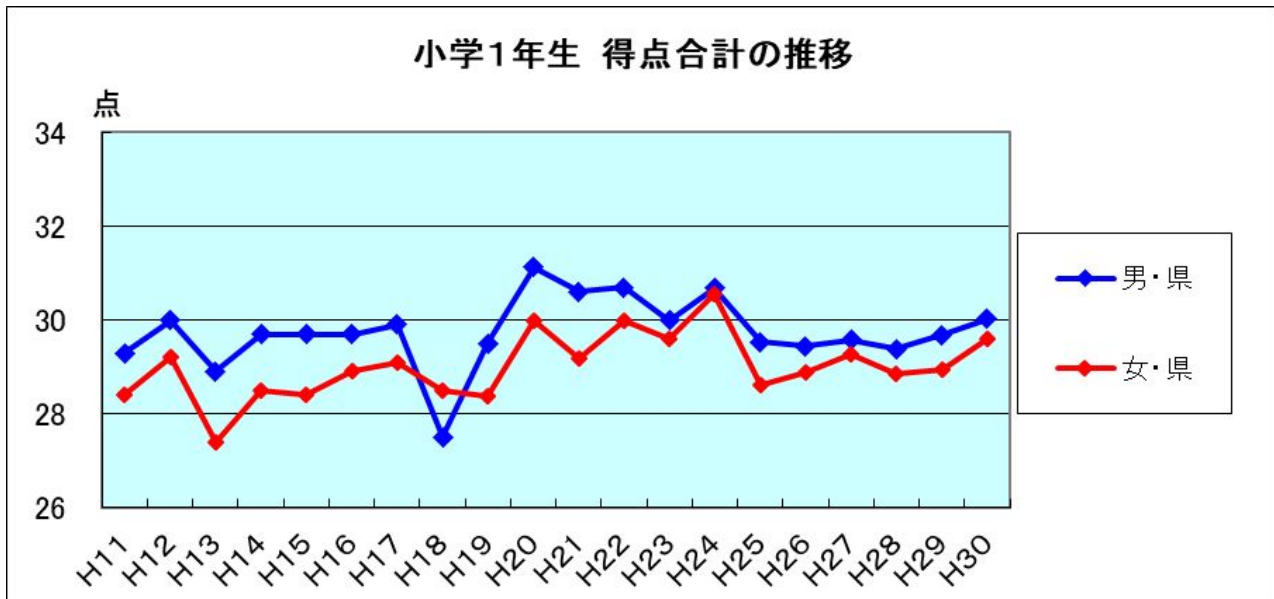
小学6年生は、男女ともに前年度を上回った。

中学3年生は、男女ともに前年度を上回った。

高校3年生は、男女ともに前年度を下回った。



また、各学校期の入学年次（小学校1年、中学校1年、高等学校1年）における体力合計点は、前年度と比べると、小学校男女、中学校男女、高等学校男女ともに上回った。



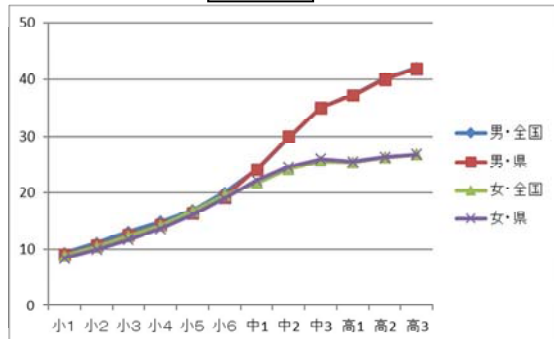
3 加齢に伴う各項目平均値の変化（平成30年度：佐賀県）

加齢に伴う各項目の平均値の変化については全国の推移と同様の傾向を示している。

男子の加齢に伴う向上に対して、女子の向上が緩やかなため、男女の差が大きくなる項目がある。

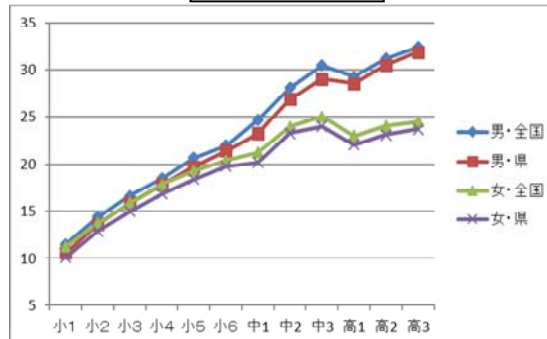
また、女子において、中学校3年生から高校1年生にかけて平均値の低下が見られる項目があり、体力合計点にも低下が見られる。

握力



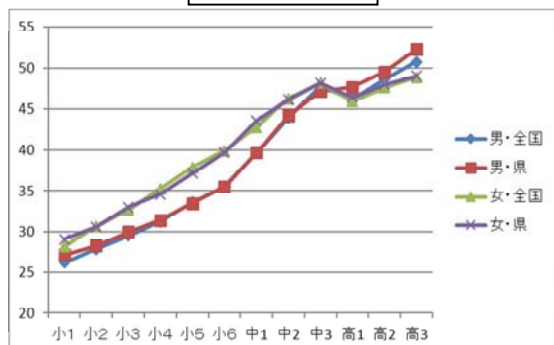
中学校1年生ごろから男子は著しく向上し、女子は緩やかな向上を示すため、加齢に伴う男女の差が徐々に大きくなる傾向にある。

上体起こし



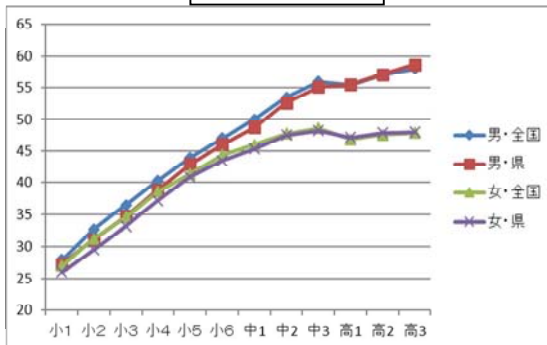
男女ともに、中学校3年生から高校1年生にかけて一時低下し、その後、高校3年生まで男子は加齢に伴って向上し、女子は緩やかな向上を示す。

長座体前屈



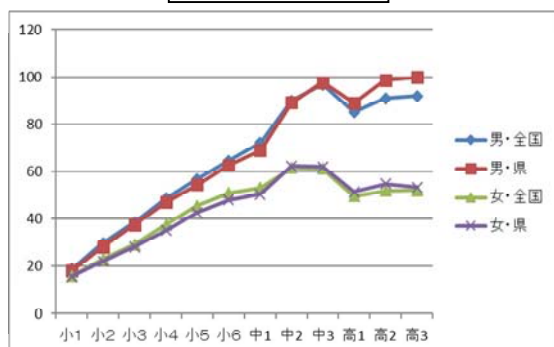
男子は、加齢に伴い向上している。女子は、中学校3年生までは男子よりもやや高い水準を示しているが、中学3年生から高校1年生にかけて若干の低下に伴い、男女が逆転する傾向にある。

反復横とび



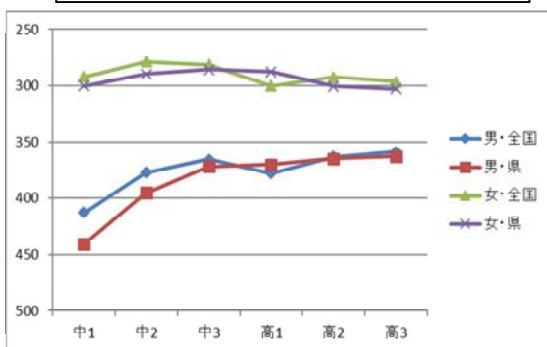
男子は、高校3年生まで加齢に伴って向上している。女子は、加齢に伴って中学校3年生まで向上し、その後はその水準が保持される。

シャトルラン



男女とも中学3年生までは著しい向上傾向を示すが、中学校3年生から高校1年生にかけて記録が一時低下している。男子は、その後再び向上し、女子は、その後その水準が保持される。

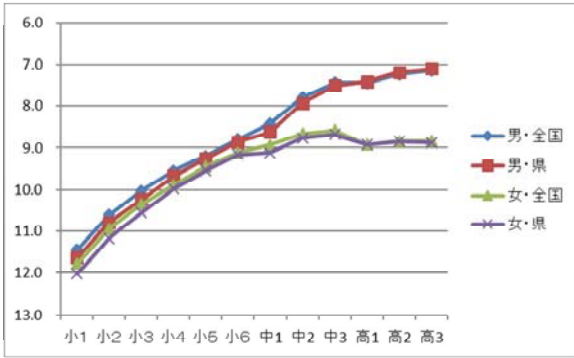
持久走(男子 1500m,女子 1000m)



男子は、中学3年生から高校1年生にかけて一時低下するが、加齢に伴って向上している。

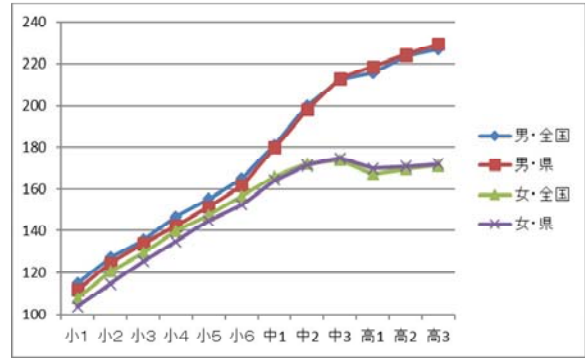
女子は、中学校3年生から高校1年生で記録が低下し、その水準が保持されたままとなり、高校期は中学校期より低い水準を示す。

50m走



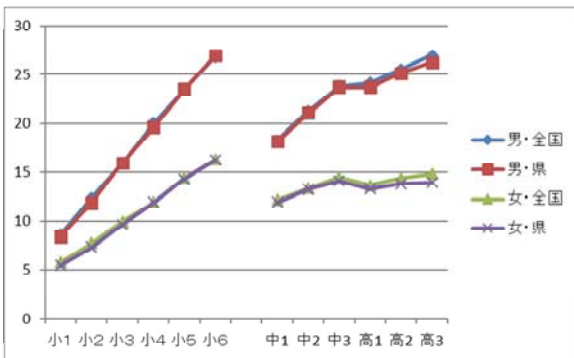
男子は、高校3年生まで加齢に伴って向上している。女子は、中学校3年生から高校1年生で記録が低下し、その後はその水準が保持されるため、男女の差が拡大する傾向にある。

立ち幅とび



男子は、高校3年生まで加齢に伴って向上している。女子は、加齢に伴って中学校3年生まで向上し、その後はその水準が保持されるため、男女の差が拡大する傾向にある。

ソフトボール投げ

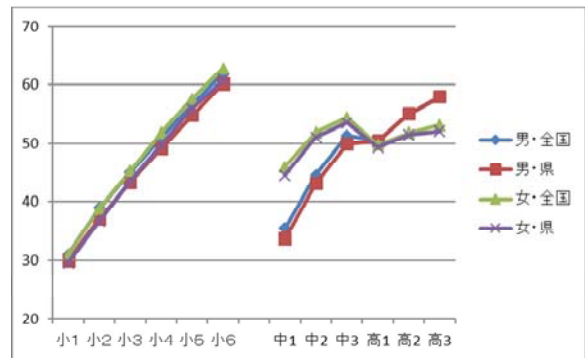


ソフトボール投げにおいては、男女ともに著しい向上傾向を示すが、女子は男子に比べ向上傾向が緩やかなため、差が拡大する傾向にある。

ハンドボール投げにおいては、男女ともに中学校3年生から高校1年生にかけて記録が一時低下し、その後男子は加齢に伴って向上し、女子は緩やかに向上している。

ハンドボール投げ

体力合計点



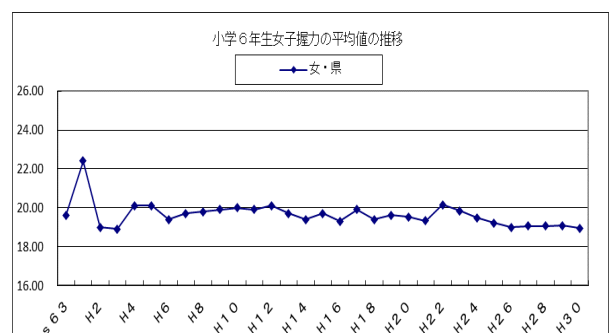
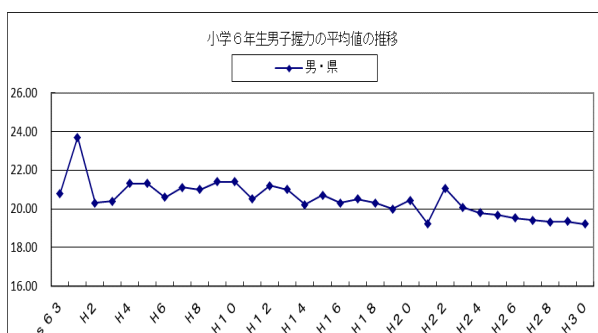
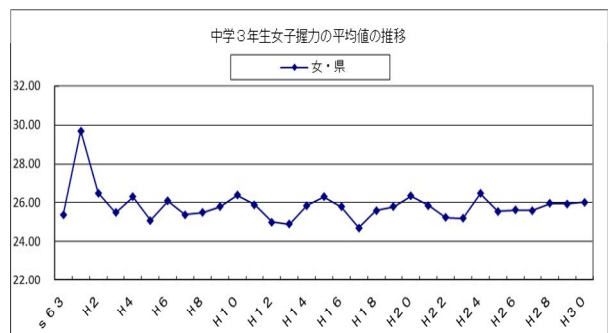
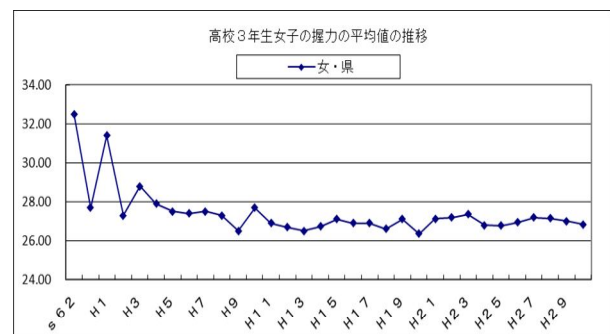
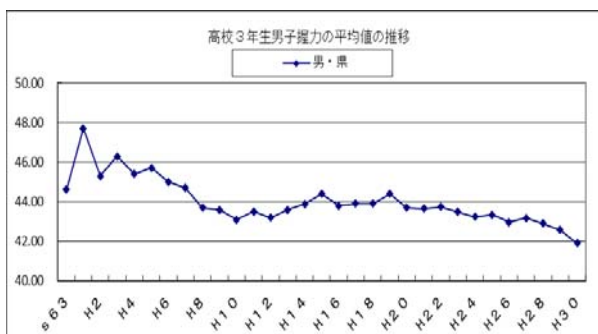
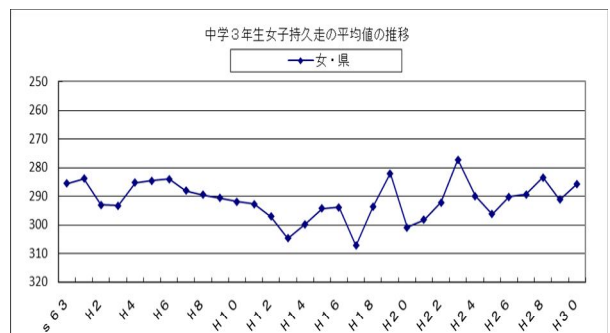
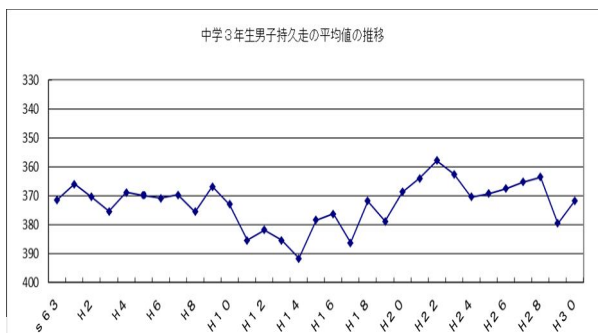
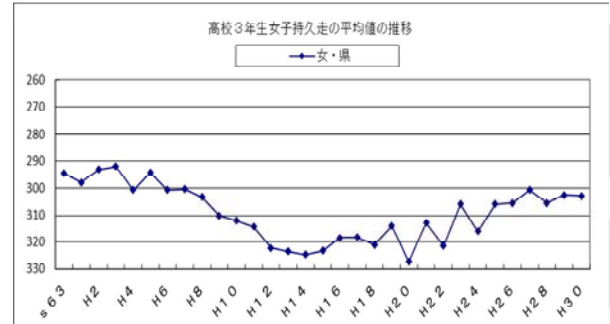
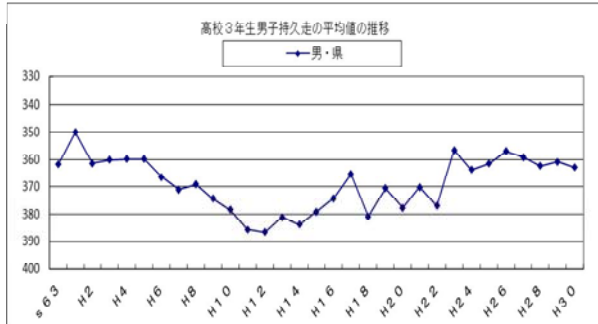
小学校期においては、男女とも著しく加齢に伴って向上している。男子は中学1年生から高校3年にかけても加齢に伴って向上している。女子は中学校3年生から高校1年生にかけて記録が一時低下し、その後は緩やかに向上している。

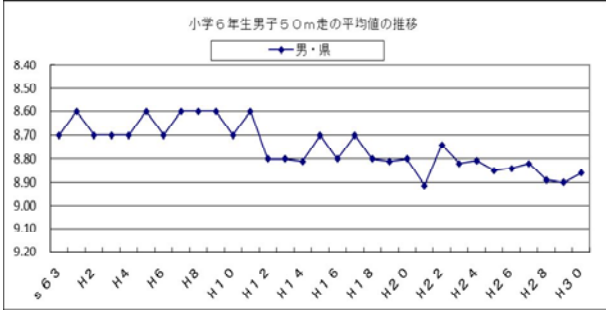
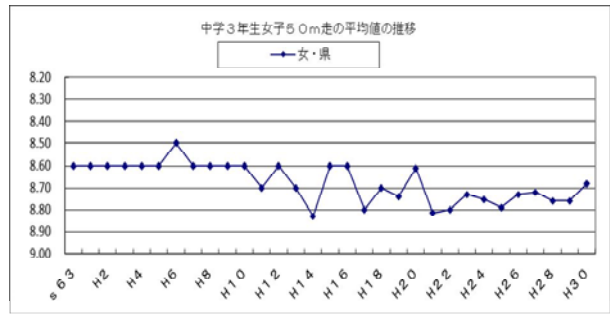
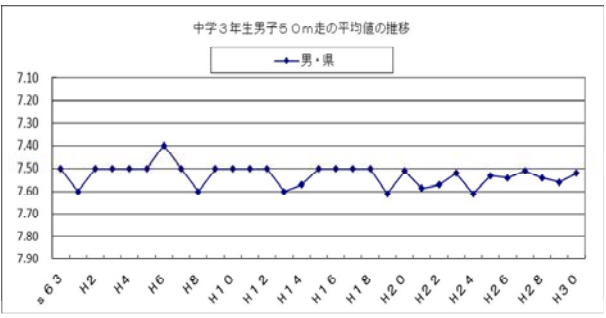
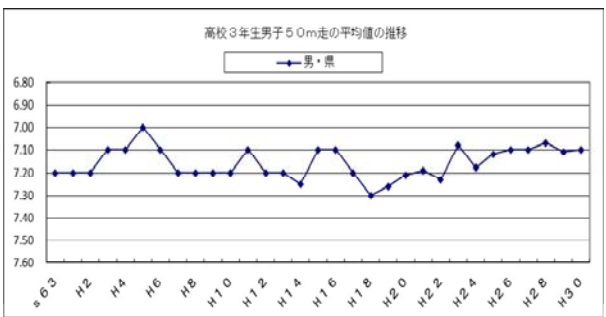
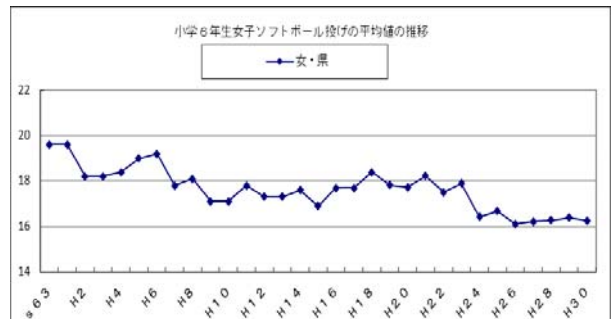
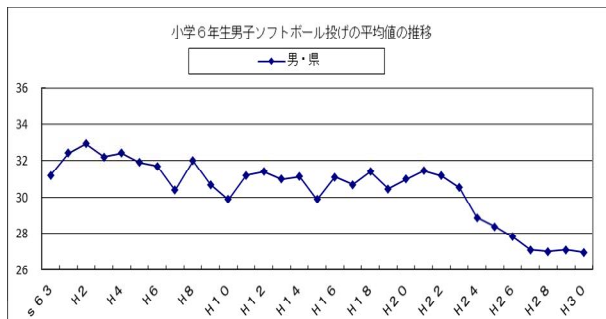
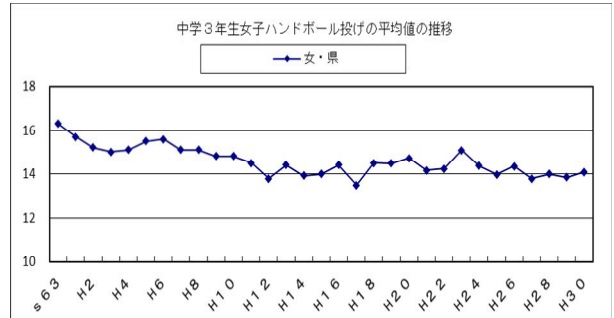
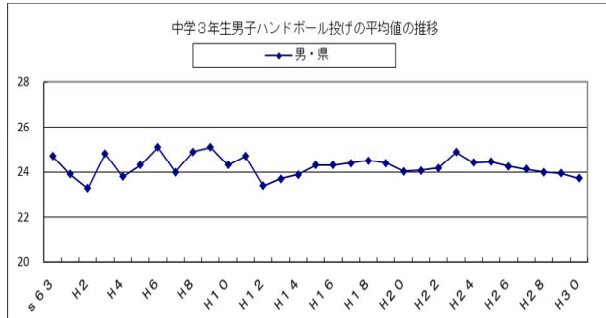
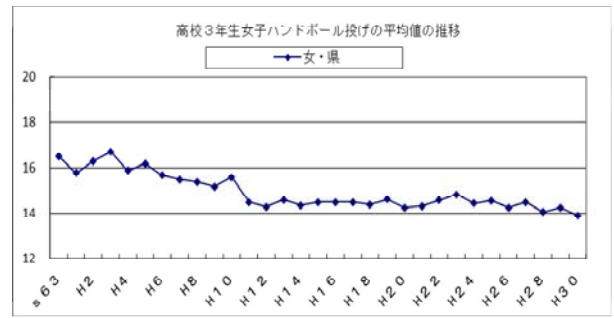
5 30年前からの男女別平均値の推移

下の図は、高校3年生、中学3年生、小学6年生の持久走、握力、ボール投げ、50m走について、親世代である30年前（昭和63年）からの全国平均値と県平均値の推移を示したものである。

現在の子供の結果と、その親の世代である30年前と比較すると、持久走やボール投げのテスト項目において、子供の全ての世代が親の世代を下回った。

また、中学3年生男女の持久走及び中学3年生女子の握力、小学6年生男女及び中学3年生男女並びに高校3年生男子の50m走、中学3年生女子のハンドボール投げにおいて改善が見られた。





調査数値

(1) 各学年のテストの結果

小学校

- 1 県のデータは平成30年度実施分、全国のデータは平成29年度実施分
 2 有意差検定 : 全国を上回る、× : 全国を下回る、= : 差が認められない、P : 有意水準
 3 Tスコア : 全国平均値を50とした場合の佐賀県の偏差値

性別	握力 (kg)						上体起こし (回)						長座体前屈 (cm)						反復横とび (点)						20mシャトルラン (回)							
	1年	2年	3年	4年	5年	6年	1年	2年	3年	4年	5年	6年	1年	2年	3年	4年	5年	6年	1年	2年	3年	4年	5年	6年	1年	2年	3年	4年	5年	6年		
男子	最高	23.30	22.50	27.00	31.80	34.00	43.00	33.00	35.00	46.00	48.00	51.00	53.00	65.00	65.00	67.00	70.00	67.00	74.00	70.00	70.00	80.00	73.00	75.00	78.00	80.00	94.00	120.00	114.00	123.00	130.00	
	最低	0.75	1.00	3.00	5.00	4.00	6.00	0.00	0.00	0.00	0.00	0.00	0.00	3.00	2.00	5.00	5.00	5.00	7.00	2.00	2.00	4.00	3.00	8.00	4.00	1.00	1.00	2.00	3.00	2.00	1.00	
	平均値	全国	9.36	11.10	13.08	14.90	16.90	20.02	11.54	14.42	16.68	18.53	20.72	22.05	26.18	27.82	29.48	31.23	33.62	35.43	27.94	32.70	36.45	40.28	43.94	46.98	18.64	29.77	38.49	48.64	56.85	64.48
		県	8.98	10.61	12.46	14.30	16.36	19.22	10.57	13.64	15.90	17.87	19.78	21.47	27.14	28.25	29.96	31.40	33.48	35.52	27.27	31.12	34.68	38.85	42.91	46.07	18.06	28.28	37.52	46.96	54.42	62.60
	標準偏差	全国	2.21	2.31	2.83	3.05	3.58	4.50	5.41	5.48	5.77	5.60	5.37	5.45	6.75	6.59	6.89	7.56	7.52	7.77	4.81	6.21	7.09	7.34	6.95	6.69	9.34	13.91	17.15	20.01	21.63	22.86
		県	2.30	2.61	2.95	3.35	3.77	4.62	5.38	5.67	6.11	6.02	6.04	6.00	7.42	7.58	7.74	7.54	8.20	8.37	5.46	6.65	8.32	8.54	8.22	7.78	9.35	14.68	18.23	21.02	22.38	23.77
	標本数	全国	1,112	1,122	1,119	1,124	1,105	1,119	1,118	1,122	1,121	1,111	1,097	1,110	1,115	1,116	1,113	1,113	1,104	1,121	1,106	1,112	1,112	1,119	1,094	1,113	1,108	1,124	1,120	1,117	1,110	1,122
		県	3,753	3,738	3,555	3,639	3,723	3,729	3,753	3,738	3,555	3,639	3,723	3,729	3,753	3,738	3,555	3,639	3,723	3,729	3,753	3,738	3,555	3,639	3,723	3,729	3,753	3,738	3,555	3,639	3,723	3,729
	有意差検定 (t検定)		×(0.01)	×(0.01)	×(0.01)	×(0.01)	×(0.01)	×(0.01)	×(0.01)	×(0.01)	×(0.01)	×(0.01)	×(0.01)	×(0.01)	(0.01)	=	(0.05)	=	=	=	×(0.01)	×(0.01)	×(0.01)	×(0.01)	×(0.01)	×(0.01)	=	×(0.01)	=	×(0.05)	×(0.01)	×(0.05)
	偏差値 (Tスコア)		48.26	47.87	47.81	48.04	48.49	48.23	48.21	48.58	48.64	48.82	48.24	48.94	51.42	50.65	50.70	50.23	49.82	50.11	48.61	47.45	47.50	48.05	48.51	48.63	49.38	48.93	49.44	49.16	48.88	49.18
	50m走 (秒)	1年	2年	3年	4年	5年	6年	1年	2年	3年	4年	5年	6年	1年	2年	3年	4年	5年	6年	1年	2年	3年	4年	5年	6年	1年	2年	3年	4年	5年	6年	
		最高	8.00	8.40	6.50	6.40	7.10	6.30	185.00	205.00	197.00	255.00	240.00	230.00	28.00	32.00	38.00	46.00	57.00	61.00	52.00	63.00	68.00	74.00	78.00	80.00						
	最低	21.30	21.40	21.80	30.20	19.00	44.10	10.00	10.00	12.00	11.00	10.00	16.00	1.00	2.00	1.00	1.00	3.00	3.00	8.00	12.00	13.00	14.00	17.00	20.00							
	平均値	全国	11.44	10.61	10.02	9.55	9.19	8.79	114.92	127.37	135.63	146.55	155.43	165.19	8.62	12.36	15.94	20.02	23.51	26.81	31.11	38.89	44.96	50.98	56.58	61.94						
県		11.62	10.79	10.23	9.67	9.26	8.86	111.96	124.48	133.78	142.33	151.58	161.78	8.42	11.86	15.95	19.62	23.48	26.96	30.02	37.14	43.29	49.12	54.71	60.14							
標準偏差	全国	0.99	0.83	0.79	0.75	0.77	0.77	17.47	17.43	17.55	18.73	19.21	21.76	3.34	4.71	5.77	6.88	8.18	9.44	6.24	6.78	7.46	7.67	8.20	8.34							
	県	1.30	1.11	1.12	1.07	0.96	1.08	18.87	19.47	19.52	20.28	20.88	22.46	3.30	4.65	5.99	7.26	8.43	9.48	6.63	7.49	8.44	8.96	9.17	9.47							
標本数	全国	1,092	1,099	1,102	1,102	1,090	1,097	1,111	1,123	1,119	1,123	1,103	1,118	1,111	1,125	1,121	1,122	1,111	1,125	1,032	1,055	1,062	1,042	1,034	1,046							
	県	3,753	3,738	3,555	3,639	3,723	3,729	3,753	3,738	3,555	3,639	3,723	3,729	3,753	3,738	3,555	3,639	3,723	3,729	3,753	3,738	3,555	3,639	3,723	3,729							
有意差検定 (t検定)		×(0.01)	×(0.01)	×(0.01)	×(0.01)	×(0.05)	×(0.05)	×(0.01)	×(0.01)	×(0.01)	×(0.01)	×(0.01)	×(0.01)	=	×(0.01)	=	=	=	=	×(0.01)	×(0.01)	×(0.01)	×(0.01)	×(0.01)	×(0.01)							
偏差値 (Tスコア)		48.16	47.84	47.33	48.42	49.13	49.09	48.30	48.34	48.95	47.75	47.99	48.43	49.39	48.93	50.02	49.43	49.96	50.16	48.25	47.42	47.76	47.57	47.73	47.84							

調査数値

(1) 各学年のテストの結果

小学校

- 1 県のデータは平成30年度実施分、全国のデータは平成29年度実施分
- 2 有意差検定 : 全国を上回る、× : 全国を下回る、= : 差が認められない、P : 有意水準
- 3 Tスコア : 全国平均値を50とした場合の佐賀県の偏差値

性別	握力(kg)						上体起こし(回)						長座体前屈(cm)						反復横とび(点)						20mシャトルラン(回)							
	1年	2年	3年	4年	5年	6年	1年	2年	3年	4年	5年	6年	1年	2年	3年	4年	5年	6年	1年	2年	3年	4年	5年	6年	1年	2年	3年	4年	5年	6年		
女子	最高	18.00	20.00	25.00	29.00	31.00	44.00	30.00	51.00	38.00	38.00	38.00	52.00	68.00	68.00	70.00	72.00	73.00	74.00	45.00	66.00	74.00	77.00	70.00	76.00	66.00	94.00	101.00	110.00	110.00	174.00	
	最低	1.00	1.00	4.00	3.00	3.00	3.00	0.00	0.00	0.00	0.00	0.00	0.00	4.00	4.00	6.00	2.00	2.00	10.00	1.00	5.00	1.00	8.00	2.00	14.00	1.00	1.00	1.00	1.00	2.00	5.00	
	平均値	全国	8.79	10.42	12.31	14.13	16.71	19.58	11.29	13.78	15.90	17.89	19.35	20.44	28.15	30.68	32.65	35.25	37.90	39.96	26.98	31.26	34.55	38.57	41.40	44.35	15.80	23.05	29.17	37.55	45.54	50.94
		県	8.36	9.96	11.68	13.63	16.12	18.96	10.15	12.89	15.01	16.88	18.44	19.81	29.08	30.54	33.02	34.58	37.18	39.72	25.99	29.49	33.16	37.16	40.94	43.43	15.66	22.12	28.17	35.11	42.69	48.00
	標準偏差	全国	2.08	2.23	2.56	3.04	3.45	4.22	4.99	4.86	5.14	4.84	4.85	4.93	6.36	6.69	7.09	7.58	7.84	8.03	4.31	5.62	7.01	6.57	6.00	5.70	6.39	9.83	12.66	15.09	16.81	17.63
		県	2.18	2.35	2.70	3.19	3.80	4.31	5.17	5.42	5.40	5.48	5.30	5.29	7.45	7.40	7.58	7.53	8.13	8.61	4.98	6.33	7.79	7.66	7.30	6.60	6.93	10.86	13.27	15.62	17.90	19.28
	標本数	全国	1,122	1,125	1,114	1,116	1,111	1,124	1,125	1,122	1,106	1,114	1,103	1,110	1,123	1,122	1,111	1,119	1,105	1,121	1,106	1,095	1,109	1,117	1,103	1,107	1,099	1,096	1,105	1,121	1,105	1,116
		県	3,578	3,524	3,612	3,701	3,654	3,439	3,578	3,524	3,612	3,701	3,654	3,439	3,578	3,524	3,612	3,701	3,654	3,439	3,578	3,524	3,612	3,701	3,654	3,439	3,578	3,524	3,612	3,701	3,654	3,439
	有意差検定(t検定)		×(0.01)	×(0.01)	×(0.01)	×(0.01)	×(0.01)	×(0.01)	×(0.01)	×(0.01)	×(0.01)	×(0.01)	×(0.01)	×(0.01)	(0.01)	=	=	×(0.01)	×(0.01)	=	×(0.01)	×(0.01)	×(0.01)	×(0.01)	×(0.05)	×(0.01)	=	×(0.01)	×(0.05)	×(0.01)	×(0.01)	×(0.01)
	偏差値(Tスコア)		47.92	47.95	47.55	48.36	48.3	48.54	47.71	48.18	48.27	47.90	48.12	48.72	51.47	49.80	50.52	49.12	49.08	49.71	47.71	46.85	48.02	47.85	49.23	48.38	49.78	49.06	49.21	48.39	48.30	48.33
	50m走(秒)	1年	2年	3年	4年	5年	6年	1年	2年	3年	4年	5年	6年	1年	2年	3年	4年	5年	6年	1年	2年	3年	4年	5年	6年	1年	2年	3年	4年	5年	6年	
		最高	8.20	8.00	7.40	7.80	6.20	7.10	180.00	173.00	196.00	240.00	207.00	220.00	17.00	63.00	28.00	34.00	45.00	50.00	52.00	60.00	69.00	78.00	79.00	80.00						
	最低	26.50	30.00	26.90	17.76	19.80	15.10	11.00	10.00	20.00	41.00	13.00	17.00	1.00	2.00	1.00	2.90	3.00	2.00	10.00	10.00	14.00	15.00	16.00	20.00							
	平均値	全国	11.77	10.94	10.35	9.88	9.45	9.12	107.99	120.55	129.47	139.84	147.45	156.68	5.80	7.71	9.94	11.90	14.40	16.33	30.99	38.82	45.24	51.80	57.61	62.69						
		県	12.01	11.16	10.55	9.97	9.54	9.17	103.79	114.70	125.49	134.99	144.75	152.50	5.49	7.31	9.62	11.91	14.27	16.25	29.59	36.68	43.44	49.70	55.86	60.78						
	標準偏差	全国	0.97	0.82	0.78	0.74	0.71	0.68	16.57	15.97	16.80	18.34	18.51	19.52	1.97	2.43	3.16	3.72	4.55	5.20	6.20	6.46	7.40	7.80	7.57	7.42						
県		1.29	1.18	1.10	0.89	0.89	0.79	17.30	17.26	18.35	18.95	20.49	21.12	1.87	2.67	3.34	4.23	5.11	6.00	6.41	7.26	8.01	8.45	8.99	8.60							
標本数	全国	1,103	1,111	1,100	1,112	1,102	1,102	1,123	1,120	1,112	1,122	1,118	1,120	1,117	1,110	1,106	1,112	1,104	1,120	1,031	1,022	1,029	1,050	1,013	1,042							
	県	3,578	3,524	3,612	3,701	3,654	3,439	3,578	3,524	3,612	3,701	3,654	3,439	3,578	3,524	3,612	3,701	3,654	3,439	3,578	3,524	3,612	3,701	3,654	3,439							
有意差検定(t検定)		×(0.01)	×(0.01)	×(0.01)	×(0.01)	×(0.01)	=	×(0.01)	×(0.01)	×(0.01)	×(0.01)	×(0.01)	×(0.01)	×(0.01)	×(0.01)	×(0.01)	=	=	=	×(0.01)	×(0.01)	×(0.01)	×(0.01)	×(0.01)	×(0.01)							
偏差値(Tスコア)		47.48	47.29	47.41	48.80	48.76	49.33	47.47	46.34	47.63	47.36	48.54	47.86	48.45	48.36	49.00	50.02	49.71	49.85	47.74	46.69	47.57	47.31	47.68	47.43							

各学年のテストの結果

中学校

- 1 県のデータは平成30年度実施分、全国のデータは平成29年度実施分
- 2 有意差検定 : 全国を上回る、× : 全国を下回る、= : 差が認められない、P : 有意水準
- 3 Tスコア : 全国平均値を50とした場合の佐賀県の偏差値

性別	握力 (kg)			上体起こし (回)			長座体前屈 (cm)			反復横とび (点)			20mシャトルラン (回)				
	1年	2年	3年	1年	2年	3年	1年	2年	3年	1年	2年	3年	1年	2年	3年		
男子	最高	56.00	62.00	64.00	54.00	55.00	49.00	82.00	79.00	87.00	81.00	78.00	76.00	139.00	199.00	170.00	
	最低	2.00	9.00	13.00	0.00	0.00	0.00	8.00	5.00	5.00	3.00	3.00	5.00	3.00	1.00	10.00	
	平均値	全国	24.07	29.75	34.90	24.64	28.08	30.44	39.70	43.95	47.73	49.96	53.45	55.92	72.11	89.93	96.64
		県	24.18	29.92	34.95	23.27	26.88	29.04	39.72	44.21	47.13	48.72	52.60	55.11	68.88	89.18	97.76
	標準偏差	全国	5.91	7.09	7.51	5.53	5.84	5.56	9.61	9.97	10.45	6.31	6.46	6.59	23.64	23.09	22.98
		県	6.23	7.23	7.56	6.10	6.07	6.21	10.16	10.77	11.16	7.28	7.72	7.53	23.73	24.05	24.02
	標本数	全国	1,388	1,401	1,396	1,392	1,392	1,386	1,384	1,399	1,405	1,379	1,389	1,382	1,066	1,073	1,055
		県	3,223	3,256	3,298	3,223	3,256	3,298	3,223	3,256	3,298	3,223	3,256	3,298	2,802	2,863	2,847
	有意差検定 (t検定)	=	=	=	× (0.01)	× (0.01)	× (0.01)	=	=	=	× (0.01)	× (0.01)	× (0.01)	× (0.01)	=	=	
	偏差値 (Tスコア)	50.19	50.25	50.06	47.53	47.94	47.48	50.02	50.26	49.43	48.04	48.68	48.78	48.63	49.67	50.49	
		持久走 (秒)			50m走 (秒)			立ち幅とび (cm)			ハンドボール投げ (m)			得点合計 (点)			
		1年	2年	3年	1年	2年	3年	1年	2年	3年	1年	2年	3年	1年	2年	3年	
	最高	308.00	294.00	266.00	6.40	5.10	6.00	273.00	290.00	288.00	37.00	58.00	52.00	66.00	71.00	78.00	
	最低	850.00	773.00	594.00	23.10	13.00	13.30	15.00	22.00	24.00	1.00	3.00	4.00	8.00	11.00	12.00	
	平均値	全国	412.66	377.19	365.36	8.42	7.80	7.44	181.24	199.64	212.56	18.29	21.29	23.82	35.44	44.48	51.35
		県	440.60	395.18	371.79	8.62	7.94	7.52	179.79	197.86	212.98	18.20	21.09	23.73	33.72	43.10	49.94
標準偏差	全国	56.30	47.23	46.01	0.75	0.65	0.55	24.78	23.34	22.46	4.84	5.57	5.73	8.38	9.24	9.06	
	県	76.80	73.86	56.31	0.97	0.77	0.67	27.31	26.56	26.43	4.99	5.79	6.01	9.18	10.30	10.50	
標本数	全国	501	520	521	1,354	1,364	1,375	1,392	1,386	1,390	1,392	1,394	1,407	1,256	1,274	1,282	
	県	421	393	451	3,223	3,256	3,298	3,223	3,256	3,298	3,223	3,256	3,298	3,223	3,256	3,298	
有意差検定 (t検定)	× (0.01)	× (0.01)	=	× (0.01)	× (0.01)	× (0.01)	=	× (0.05)	=	=	=	=	× (0.01)	× (0.01)	× (0.01)		
偏差値 (Tスコア)	45.04	46.19	48.60	47.29	47.87	48.63	49.42	49.24	50.19	49.82	49.64	49.85	47.95	48.51	48.44		

各学年のテストの結果

中学校

- 1 県のデータは平成30年度実施分、全国のデータは平成29年度実施分
- 2 有意差検定 : 全国を上回る、× : 全国を下回る、= : 差が認められない、P : 有意水準
- 3 Tスコア : 全国平均値を50とした場合の佐賀県の偏差値

性別	握力 (kg)			上体起こし (回)			長座体前屈 (cm)			反復横とび (点)			20mシャトルラン (回)				
	1年	2年	3年	1年	2年	3年	1年	2年	3年	1年	2年	3年	1年	2年	3年		
女子	最高	43.00	45.00	43.00	50.00	42.00	44.00	76.00	85.00	80.00	74.00	74.00	70.00	110.00	124.00	132.00	
	最低	6.00	9.00	9.00	0.00	0.00	0.00	7.00	10.00	2.00	5.00	5.00	2.00	8.00	4.00	8.00	
	平均値	全国	21.71	24.22	25.59	21.29	23.96	25.03	42.87	46.25	48.15	45.95	47.73	48.56	53.12	61.52	61.19
		県	22.21	24.59	26.02	20.23	23.29	24.00	43.62	46.10	48.10	45.34	47.47	48.23	50.42	62.30	61.93
	標準偏差	全国	4.21	4.35	4.41	5.18	5.35	5.60	9.05	9.80	9.40	5.31	5.52	5.92	17.48	20.66	19.91
		県	4.47	4.70	4.73	5.58	5.86	5.84	9.48	9.98	10.01	6.35	6.53	6.48	19.24	21.07	21.23
	標本数	全国	1,396	1,398	1,396	1,391	1,392	1,398	1,393	1,394	1,403	1,372	1,383	1,401	1,056	1,073	1,051
		県	3,228	3,153	3,174	3,228	3,153	3,174	3,228	3,153	3,174	3,228	3,153	3,174	2,866	2,767	2,799
	有意差検定 (t検定)	(0.01)	(0.01)	(0.01)	× (0.01)	× (0.01)	× (0.01)	(0.05)	=	=	× (0.01)	=	=	× (0.01)	=	=	
	偏差値 (Tスコア)	51.18	50.86	50.97	47.95	48.74	48.16	50.83	49.85	49.94	48.85	49.53	49.44	48.46	50.38	50.37	
		持久走 (秒)			50m走 (秒)			立ち幅とび (cm)			ハンドボール投げ (m)			得点合計 (点)			
		1年	2年	3年	1年	2年	3年	1年	2年	3年	1年	2年	3年	1年	2年	3年	
	最高	221.00	203.00	199.00	7.00	7.00	6.80	296.00	260.00	290.00	29.00	31.00	35.00	74.00	80.00	80.00	
	最低	450.00	457.00	473.00	18.30	15.00	14.80	29.00	25.00	16.00	3.00	4.00	2.00	11.00	11.00	13.00	
	平均値	全国	292.07	278.62	281.52	8.93	8.66	8.58	166.19	172.06	173.83	12.16	13.35	14.43	45.97	51.84	54.31
		県	300.14	289.77	285.65	9.12	8.76	8.68	164.51	171.45	174.81	11.92	13.25	14.09	44.51	51.03	53.45
標準偏差	全国	35.59	36.49	38.34	0.69	0.67	0.68	20.98	21.80	22.25	3.73	3.98	4.29	9.39	9.99	10.37	
	県	38.56	41.56	42.65	0.81	0.78	0.78	24.26	24.24	24.38	4.06	4.44	4.66	10.55	11.39	11.44	
標本数	全国	518	514	533	1,378	1,371	1,388	1,388	1,395	1,402	1,392	1,398	1,407	1,282	1,316	1,328	
	県	362	386	375	3,228	3,153	3,174	3,228	3,153	3,174	3,228	3,153	3,174	3,228	3,153	3,174	
有意差検定 (t検定)	× (0.01)	× (0.01)	=	× (0.01)	× (0.01)	× (0.01)	× (0.05)	=	=	=	=	× (0.05)	× (0.01)	× (0.05)	× (0.05)		
偏差値 (Tスコア)	47.73	46.94	48.92	47.29	48.47	48.50	49.20	49.72	50.44	49.36	49.75	49.20	48.44	49.19	49.17		

各学年のテストの結果

高等学校

1 県のデータは平成30年度実施分、全国のデータは平成29年度実施分
 2 有意差検定 : 全国を上回る、× : 全国を下回る、= : 差が認められない、P : 有意水準
 3 Tスコア : 全国平均値を50とした場合の佐賀県の偏差値

性別	握力 (kg)			上体起こし (回)			長座体前屈 (cm)			反復横とび (点)			20mシャトルラン (回)				
	1年	2年	3年	1年	2年	3年	1年	2年	3年	1年	2年	3年	1年	2年	3年		
男子	最高	67.00	65.00	74.00	59.00	51.00	59.00	89.00	81.00	89.00	79.00	81.00	78.00	166.00	162.00	167.00	
	最低	13.00	14.00	11.00	0.00	0.00	0.00	8.00	6.00	7.00	0.00	5.00	0.00	0.00	6.00	0.00	
	平均値	全国	37.19	40.15	42.05	29.27	31.21	32.41	46.15	48.64	50.76	55.38	57.04	57.96	85.12	90.99	91.95
		県	37.15	40.00	41.90	28.52	30.50	31.87	47.64	49.50	52.27	55.49	57.10	58.66	89.01	98.63	99.70
	標準偏差	全国	6.92	7.43	7.33	6.13	6.23	6.31	10.71	10.99	11.44	6.74	6.88	7.14	26.08	27.89	28.72
		県	6.94	7.02	7.47	5.67	5.83	5.83	10.92	10.81	10.81	6.81	7.00	7.08	23.91	25.51	25.56
	標本数	全国	1,406	1,432	1,421	1,400	1,428	1,417	1,402	1,434	1,423	1,392	1,411	1,400	887	914	899
		県	2,921	3,022	3,158	2,921	3,022	3,158	2,921	3,022	3,158	2,921	3,022	3,158	2,303	2,396	2,543
	有意差検定 (t検定)	=	=	=	× (0.01)	× (0.01)	× (0.01)	(0.01)	(0.05)	(0.01)	=	=	(0.01)	(0.01)	(0.01)	(0.01)	
	偏差値 (Tスコア)	49.94	49.80	49.79	48.77	48.86	49.14	51.39	50.78	51.32	50.17	50.09	50.99	51.49	52.74	52.70	
	男子	持久走 (秒)			50m走 (秒)			立ち幅とび (cm)			ハンドボール投げ (m)			得点合計 (点)			
		1年	2年	3年	1年	2年	3年	1年	2年	3年	1年	2年	3年	1年	2年	3年	
		最高	33.00	275.00	279.00	5.90	5.20	5.70	333.00	295.00	300.00	50.00	46.00	51.00	78.00	79.00	80.00
		最低	661.00	793.00	589.00	15.00	17.30	13.20	0.00	120.00	0.00	5.80	9.00	8.00	13.00	19.00	14.00
		平均値	全国	378.02	363.01	358.66	7.45	7.24	7.15	215.77	223.81	227.01	24.14	25.54	27.00	50.41	54.99
県			370.25	364.70	362.82	7.41	7.19	7.10	218.59	224.37	229.46	23.73	25.15	26.27	50.46	55.03	57.98
標準偏差		全国	49.81	50.33	49.07	0.55	0.54	0.52	22.56	22.67	22.82	6.05	6.21	6.40	9.70	10.25	9.99
		県	80.02	58.23	53.45	0.66	0.64	0.60	24.52	23.41	25.05	5.56	5.88	6.00	10.03	10.56	10.76
標本数		全国	557	586	582	1,368	1,393	1,373	1,385	1,409	1,401	1,408	1,437	1,427	1,274	1,298	1,275
		県	618	626	615	2,921	3,022	3,158	2,921	3,022	3,158	2,921	3,022	3,158	2,921	3,022	3,158
有意差検定 (t検定)		(0.05)	=	=	=	(0.01)	(0.01)	(0.01)	=	(0.01)	× (0.05)	× (0.05)	× (0.01)	=	=	=	
偏差値 (Tスコア)		51.56	49.66	49.15	50.66	50.98	50.96	51.25	50.25	51.07	49.33	49.36	48.86	50.05	50.04	50.14	

各学年のテストの結果

高等学校

1 県のデータは平成30年度実施分、全国のデータは平成29年度実施分
 2 有意差検定 : 全国を上回る、× : 全国を下回る、= : 差が認められない、P : 有意水準
 3 Tスコア : 全国平均値を50とした場合の佐賀県の偏差値

性別	握力 (kg)			上体起こし (回)			長座体前屈 (cm)			反復横とび (点)			20mシャトルラン (回)					
	1年	2年	3年	1年	2年	3年	1年	2年	3年	1年	2年	3年	1年	2年	3年			
女子	最高		44.00	46.00	48.00	55.00	48.00	45.00	85.00	89.00	94.00	70.00	69.00	69.00	110.00	124.00	153.00	
	最低		5.00	5.00	11.00	0.00	0.00	0.00	9.00	7.00	10.00	0.00	5.00	20.00	0.00	4.00	7.00	
	平均値	全国	25.44	26.31	26.81	23.00	24.03	24.48	45.90	47.58	48.88	46.81	47.53	47.84	49.64	51.83	51.94	
		県	25.52	26.34	26.84	22.10	23.12	23.69	46.37	47.98	49.01	47.10	47.87	47.98	51.33	54.67	53.33	
	標準偏差	全国	4.69	4.80	4.80	6.16	6.30	6.67	9.94	9.89	10.07	6.15	6.24	6.80	18.94	21.51	22.11	
		県	4.73	4.84	4.90	5.91	6.25	6.18	10.53	10.42	10.27	6.11	6.13	5.94	17.35	20.23	19.85	
	標本数	全国	1,417	1,398	1,430	1,415	1,402	1,422	1,415	1,400	1,423	1,405	1,403	1,418	877	888	882	
		県	2,695	2,770	2,757	2,695	2,770	2,757	2,695	2,770	2,757	2,695	2,770	2,757	1,962	2,061	2,075	
	有意差検定 (t検定)		=	=	=	× (0.01)	× (0.01)	× (0.01)	=	=	=	=	=	=	(0.05)	(0.01)	=	
	偏差値 (Tスコア)		50.18	50.07	50.06	48.54	48.56	48.82	50.47	50.41	50.13	50.46	50.54	50.21	50.89	51.32	50.63	
	持久走 (秒)			50m走 (秒)			立ち幅とび (cm)			ハンドボール投げ (m)			得点合計 (点)					
	1年			2年			3年			1年			2年			3年		
	最高		25.00	207.00	203.00	6.40	6.70	6.60	290.00	236.00	245.00	73.00	31.00	57.00	78.00	80.00	80.00	
	最低		495.00	560.00	761.00	14.20	15.70	17.30	45.00	45.00	60.00	0.00	3.00	4.00	16.00	13.00	16.00	
	平均値	全国	300.04	292.62	296.45	8.92	8.84	8.83	167.44	169.69	171.30	13.65	14.35	14.79	49.78	51.80	53.08	
		県	287.80	300.61	302.76	8.92	8.85	8.88	169.81	170.88	171.88	13.29	13.80	13.92	49.33	51.45	52.08	
標準偏差	全国	41.73	45.75	45.32	0.74	0.82	0.86	23.29	24.00	24.90	4.31	4.45	4.56	10.90	11.65	12.20		
	県	77.80	46.32	49.68	0.80	0.84	0.91	23.37	23.08	24.24	4.36	4.33	4.51	11.11	11.87	12.00		
標本数	全国	587	576	615	1,384	1,370	1,389	1,409	1,409	1,421	1,416	1,408	1,423	1,296	1,287	1,307		
	県	733	709	682	2,695	2,770	2,757	2,695	2,770	2,757	2,695	2,770	2,757	2,695	2,770	2,757		
有意差検定 (t検定)		(0.01)	× (0.01)	× (0.05)	=	=	=	(0.01)	=	=	× (0.05)	× (0.01)	× (0.01)	=	=	× (0.05)		
偏差値 (Tスコア)		52.93	48.25	48.61	49.96	49.93	49.47	51.02	50.50	50.23	49.16	48.77	48.08	49.59	49.70	49.18		