

## 浸水実績一覧表

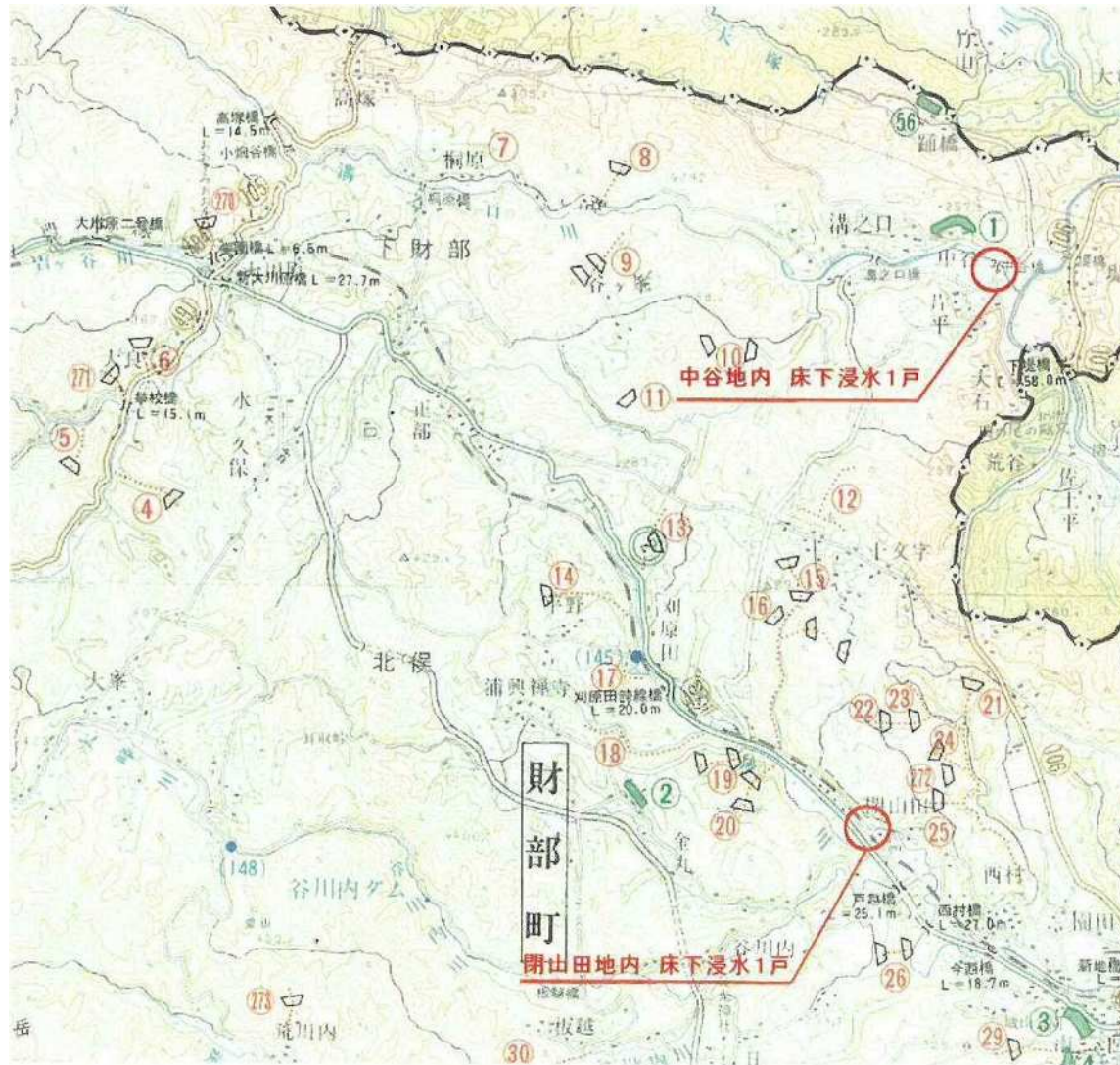
市町村名	河川名	発生日時	浸水原因	備 考
曾於市	既往主要洪水			
	後川	H170906	溢水	
	溝之口川	H170906	溢水	
	庄内川・溝之口川	H220703	溢水	
	庄内川・溝之口川	H280714	溢水	
	菱田川	H180705	内水	
	菱田川	H280920	内水	
	大淀川	R020706	溢水	

既往主要洪水実績(河川改良工事全体計画書 抜粋)

河川名	年月日	起因	地点名		浸水面積 (㊧)	田 (㊧)	畑 (㊧)	浸水家屋 (戸)	床上 (戸)	床下 (戸)
			(旧市町村名)	(箇所)						
大淀川	S46.6.19	洪水	11	末吉町 深川	30.0	30.0	—	1	—	1
大淀川	H1.7.28	洪水	11	末吉町 深川	9.5	9.5	—	—	—	—
大淀川	S46.6.19~21	豪雨	11	末吉町 深川	45.0	45.0	—	—	—	—

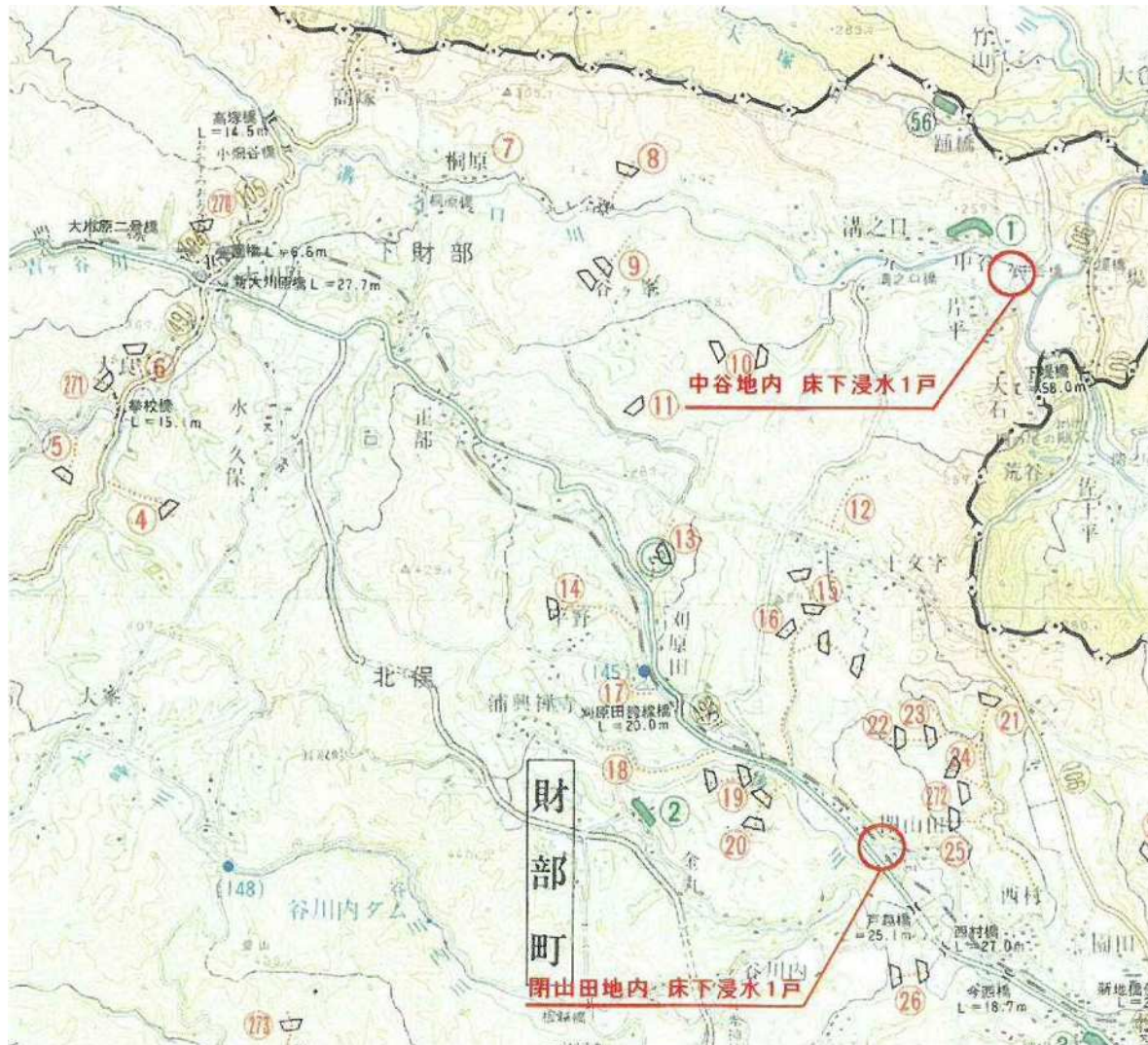
# 浸 水 実 績 等 の 周 知

河 川 名	後 川	注 意 事 項
被 災 年 月 日	平成17年9月6日(台風14号)	<ul style="list-style-type: none"> <li>・被災箇所の市町村名は、当時の市町村名となっています。</li> <li>・浸水原因、範囲等は、被災時の現地調査、聴き取り等によるものです。</li> </ul>
被 災 箇 所	曾於市財部町閉山田地内	
浸 水 原 因	溢水	



# 浸 水 実 績 等 の 周 知

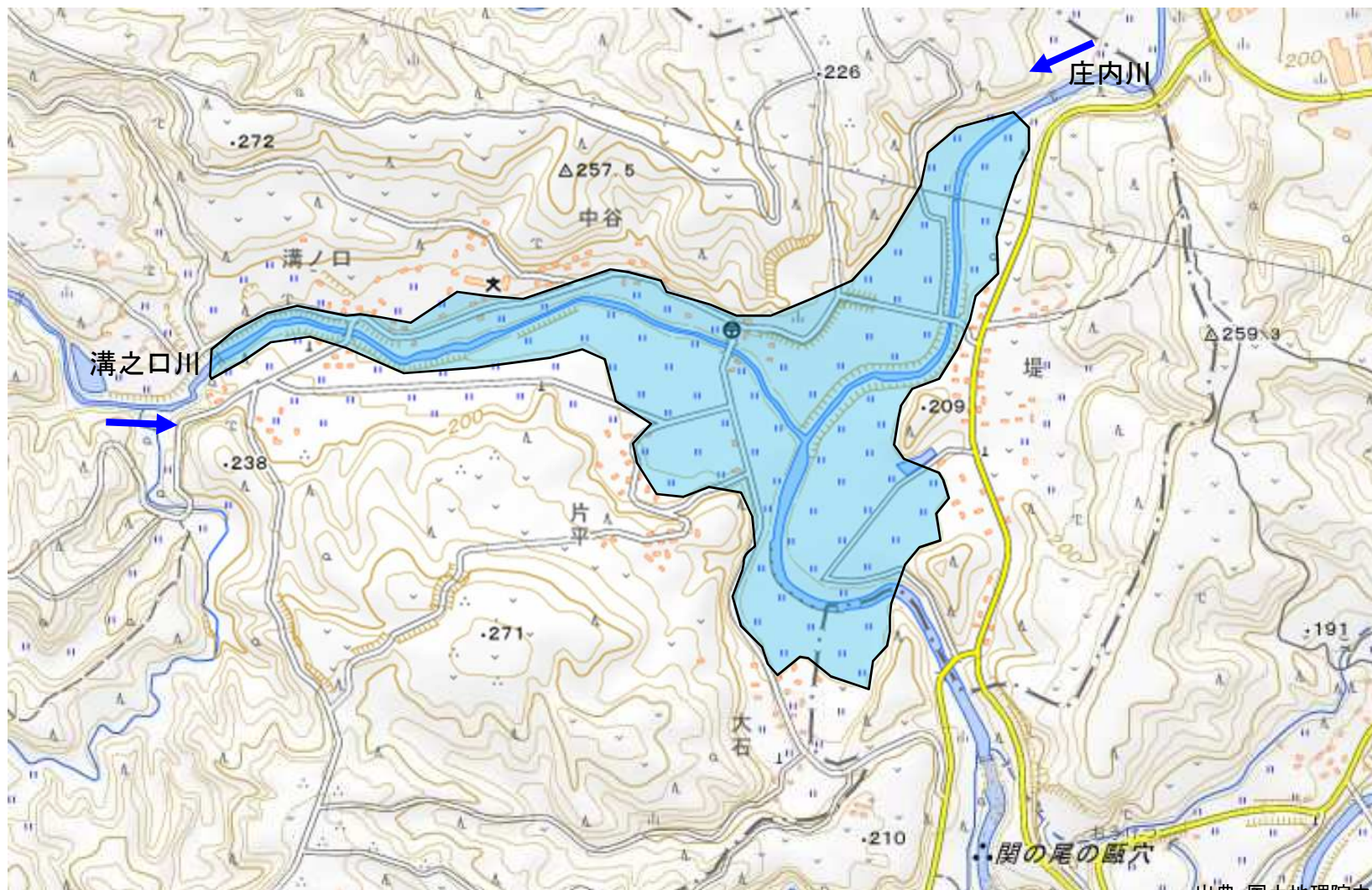
河 川 名	溝之口川	注 意 事 項
被 災 年 月 日	平成17年9月6日(台風14号)	・被災箇所(市町村)名は、当時の市町村名となっています。 ・浸水原因、範囲等は、被災時の現地調査、聴き取り等によるものです。
被 災 箇 所	曾於市財部町中谷地内	
浸 水 原 因	溢水	





# 浸水実績等の周知

河川名	庄内川・溝之口川	注意事項 ・被災箇所の市町村名は、当時の市町村名となっています。 ・浸水原因、範囲等は、被災時の現地調査、聞き取り等によるものです。
被災年月日	平成22年7月3日(豪雨)	
被災箇所	曾於市財部町中谷地内	
浸水原因	溢水	



浸水範囲



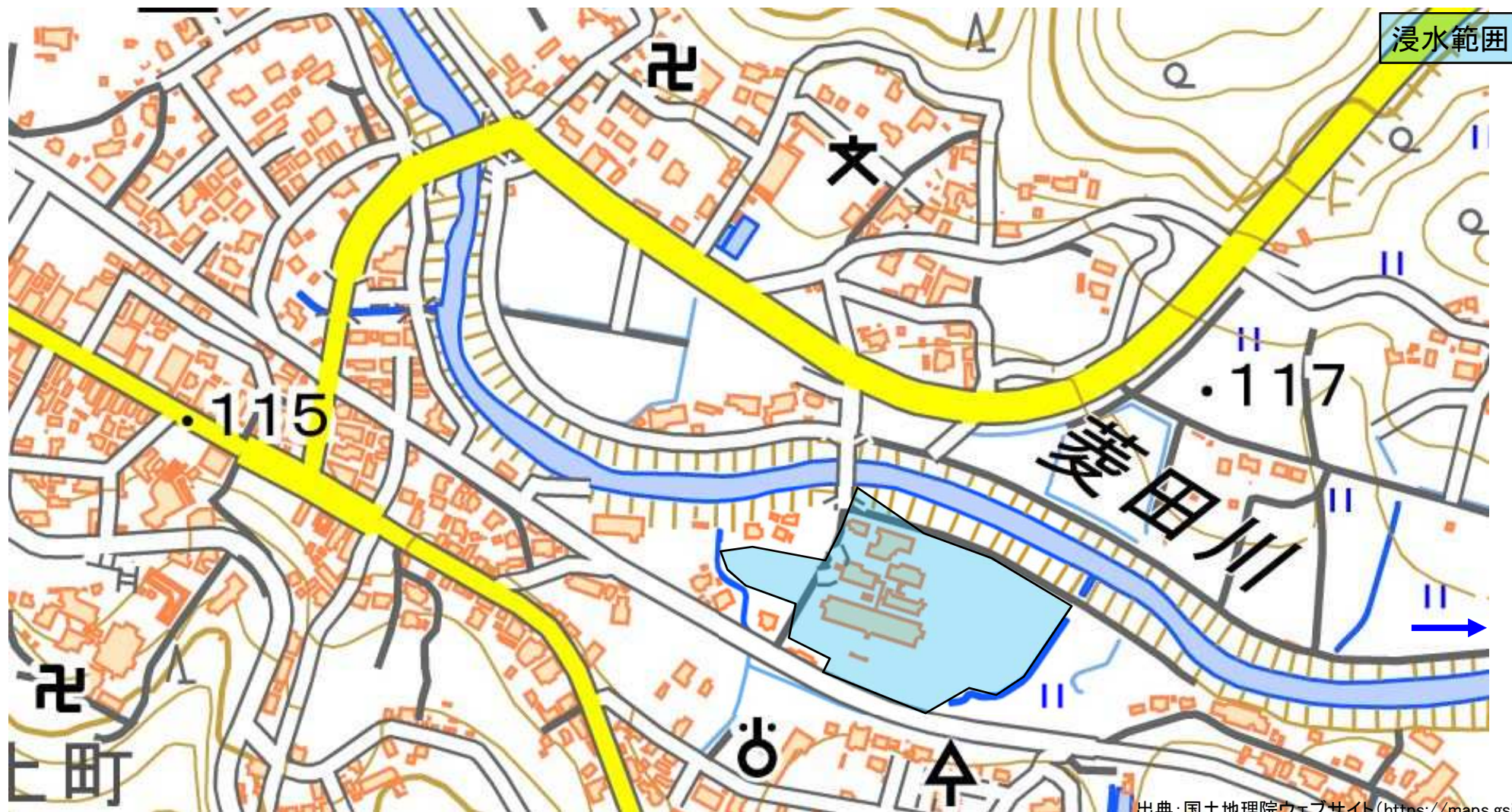






# 浸水実績等の周知

河川名	菱田川	注意事項 ・被災箇所の市町村名は、当時の市町村名となっています。 ・浸水原因、範囲等は、被災時の現地調査、聞き取り等によるものです。
被災年月日	平成28年9月20日(台風16号)	
被災箇所	曾於市大隅町岩川	
浸水原因	内水	





# 浸水実績等の周知

河川名	大淀川	注意事項 ・被災箇所の市町村名は、当時の市町村名となっています。 ・浸水原因、範囲等は、被災時の現地調査、聞き取り等によるものです。
被災年月日	令和2年7月6日(豪雨)	
被災箇所	曾於市末吉町南之郷	
浸水原因	溢水	

