

浸水実績一覧表

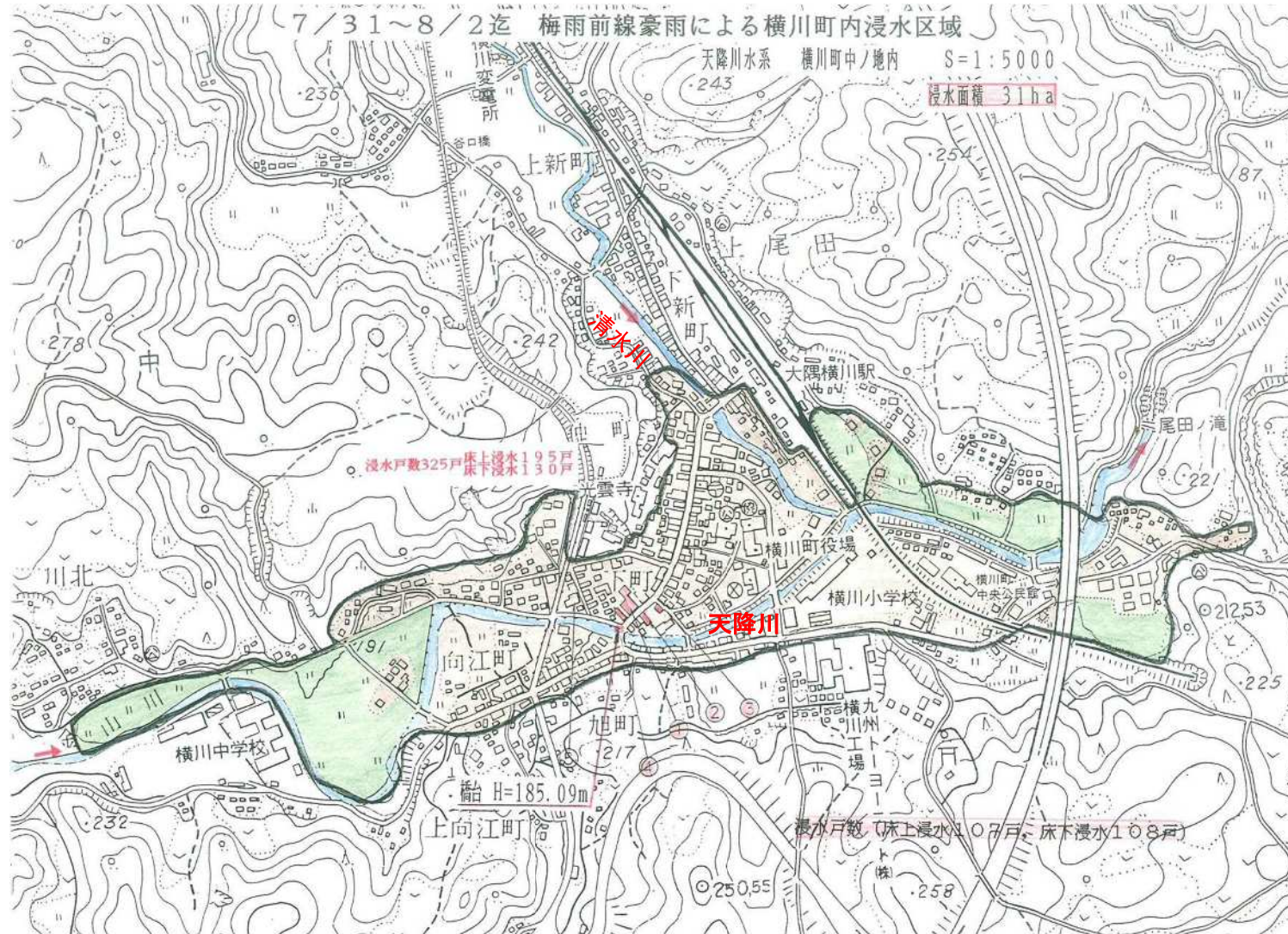
市町村名	河川名	発生日時	浸水原因	備考
霧島市	既往主要洪水			
	天降川・清水川	H050731	溢水	
	天降川・中津川	H050731	溢水	
	天降川	H160830	内水	
	天降川	R010701	溢水	①
	天降川	R010701	内水	②
	角之下川	H050801	溢水	
	角之下川	R010701	溢水	
	網掛川	H180624	越水	
	真田川	H180624	越水	
	狩川	H220703	溢水	
	嘉例川	H280628	溢水	

既往主要洪水実績(河川改良工事全体計画書 抜粋)

河川名	年月日	起因	地点名		浸水面積 (ヘクタール)	田 (ヘクタール)	畑 (ヘクタール)	浸水家屋 (戸)	床上 (戸)	床下 (戸)	
			(旧市町村名)	(箇所)							
天降川	S43.6.29	梅雨前線	12	横川町	—	—	—	200	50	150	
天降川	S46.8.5	台風19号	12	横川町	—	—	—	187	62	125	
天降川	S60.6.21	梅雨前線	12	横川町	13.4	2.4	—	83	22	61	
角之下川	H5.8.1	豪雨	12	隼人町	見次内山田	2.4	0.9	—	153	61	92
狩川	H5.8.1	豪雨	12	霧島町	梅北橋	7.0	1.0	—	41	25	16
狩川	H5.9.2	台風13号	12	霧島町	梅北橋	6.0	—	—	38	23	15
紫尾田川	S54.6.29	集中豪雨	12	横川町	—	—	—	—	—	—	
清水川	S46.6.30	梅雨前線	12	隼人町	21.0	15.0	4.0	20	5	15	
鎮守尾川	S55.7.30	豪雨	12	国分市	川内	13.5	13.1	0.4	13	—	13
鎮守尾川	S59.7.11	豪雨	12	国分市	見帰	8.2	8.0	0.2	6	—	6
中津川	S46.8.5	台風による豪雨	12	牧園町	妙見	2.4	—	1.8	40	25	15
中津川	H元.7.28	台風による豪雨	12	牧園町	妙見	1.8	—	0.6	33	12	21
万膳川	S54.6.29	豪雨	12	牧園町	—	—	—	5	1	4	

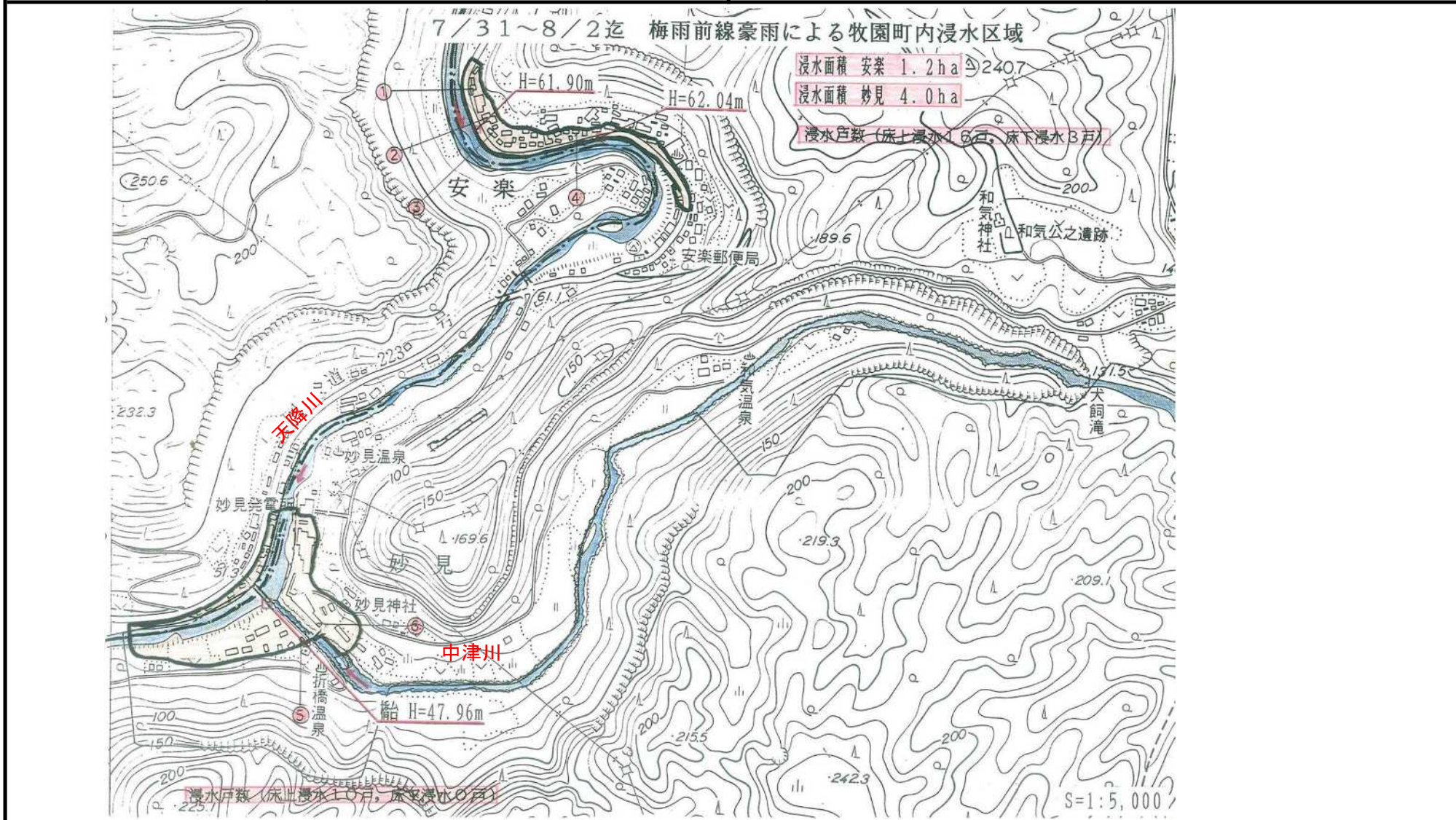
浸 水 実 績 等 の 周 知

河 川 名	天降川・清水川	注 意 事 項
被 災 年 月 日	平成5年7月31日～8月2日(梅雨前線豪雨)	<ul style="list-style-type: none"> ・被災箇所の市町村名は、当時の市町村名となっています。 ・浸水原因、範囲等は、被災時の現地調査、聴き取り等によるものです。
被 災 箇 所	始良郡横川町中ノ地内	
浸 水 原 因	天降川の溢水	



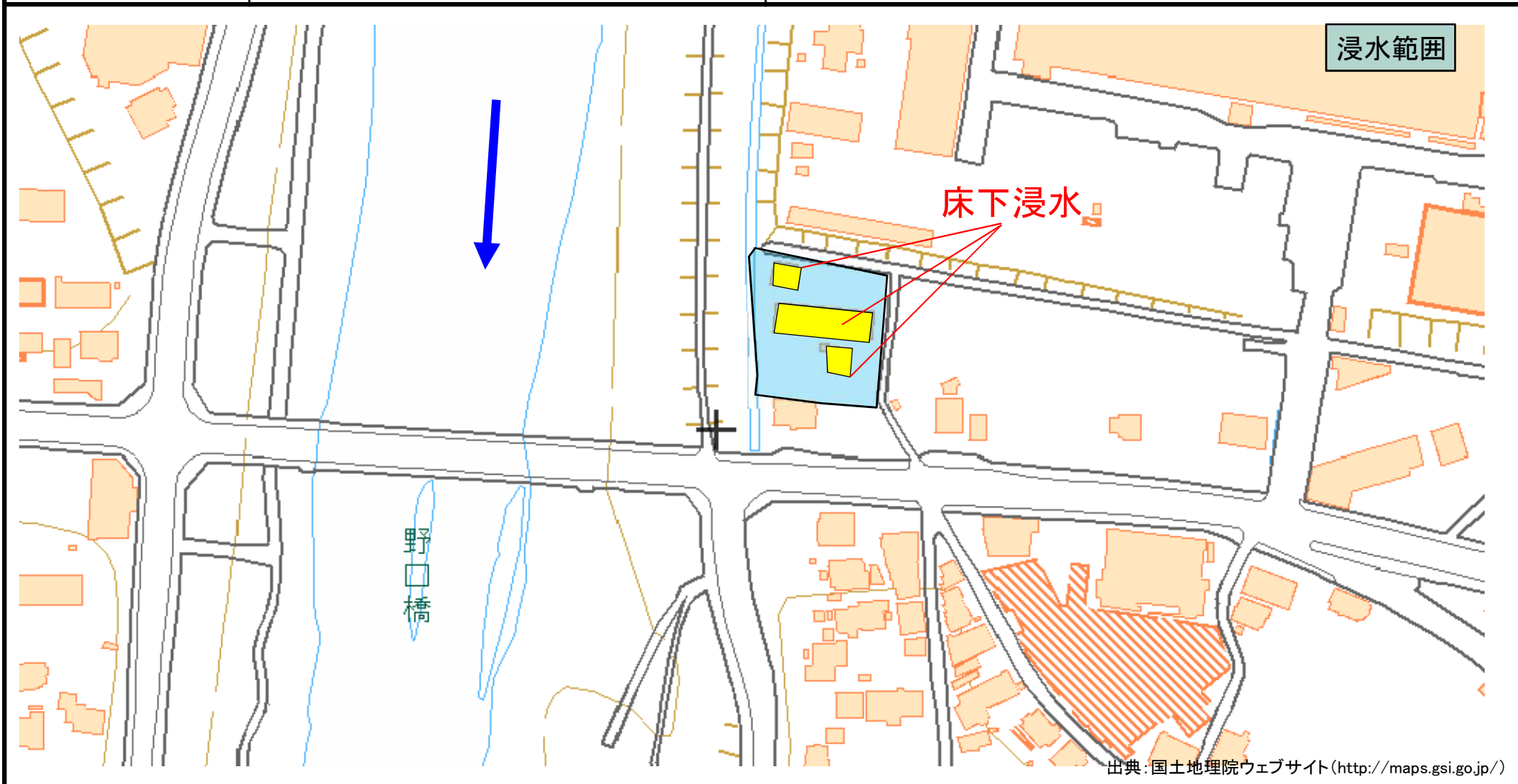
浸 水 実 績 等 の 周 知

河 川 名	天降川・中津川	注 意 事 項
被 災 年 月 日	平成5年7月31日～8月2日(梅雨前線豪雨)	<ul style="list-style-type: none"> ・被災箇所の市町村名は、当時の市町村名となっています。 ・浸水原因、範囲等は、被災時の現地調査、聴き取り等によるものです。
被 災 箇 所	始良郡牧園町安楽地内外	
浸 水 原 因	天降川の溢水	



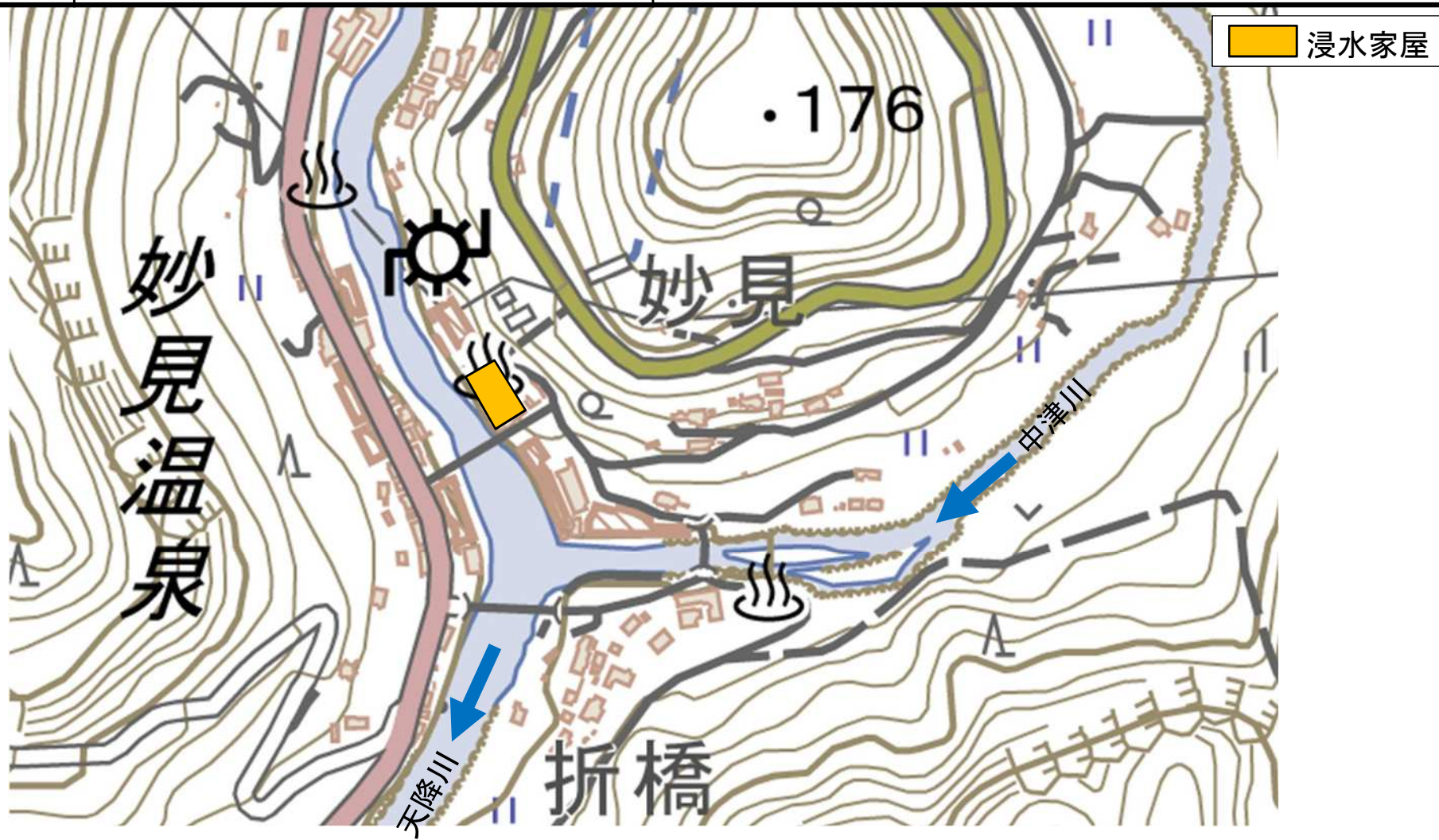
浸水実績等の周知

河川名	天降川	注意事項 ・被災箇所の市町村名は、当時の市町村名となっています。 ・浸水原因、範囲等は、被災時の現地調査、聞き取り等によるものです。
被災年月日	平成16年8月30日(台風16号)	
被災箇所	国分市野口地内	
浸水原因	内水	



浸水実績等の周知

河川名	天降川	注意事項
被災年月日	令和元年7月1日(豪雨)	・被災箇所の市町村名は、当時の市町村名となっています。 ・浸水原因、範囲等は、被災時の現地調査、聞き取り等によるものです。
被災箇所	霧島市牧園町宿窪田地内	
浸水原因	溢水	



浸水実績等の周知

河川名	天降川	注意事項
被災年月日	令和元年7月1日(豪雨)	<ul style="list-style-type: none"> 被災箇所の市町村名は、当時の市町村名となっています。 浸水原因、範囲等は、被災時の現地調査、聞き取り等によるものです。
被災箇所	霧島市隼人町姫城・東郷	
浸水原因	内水	

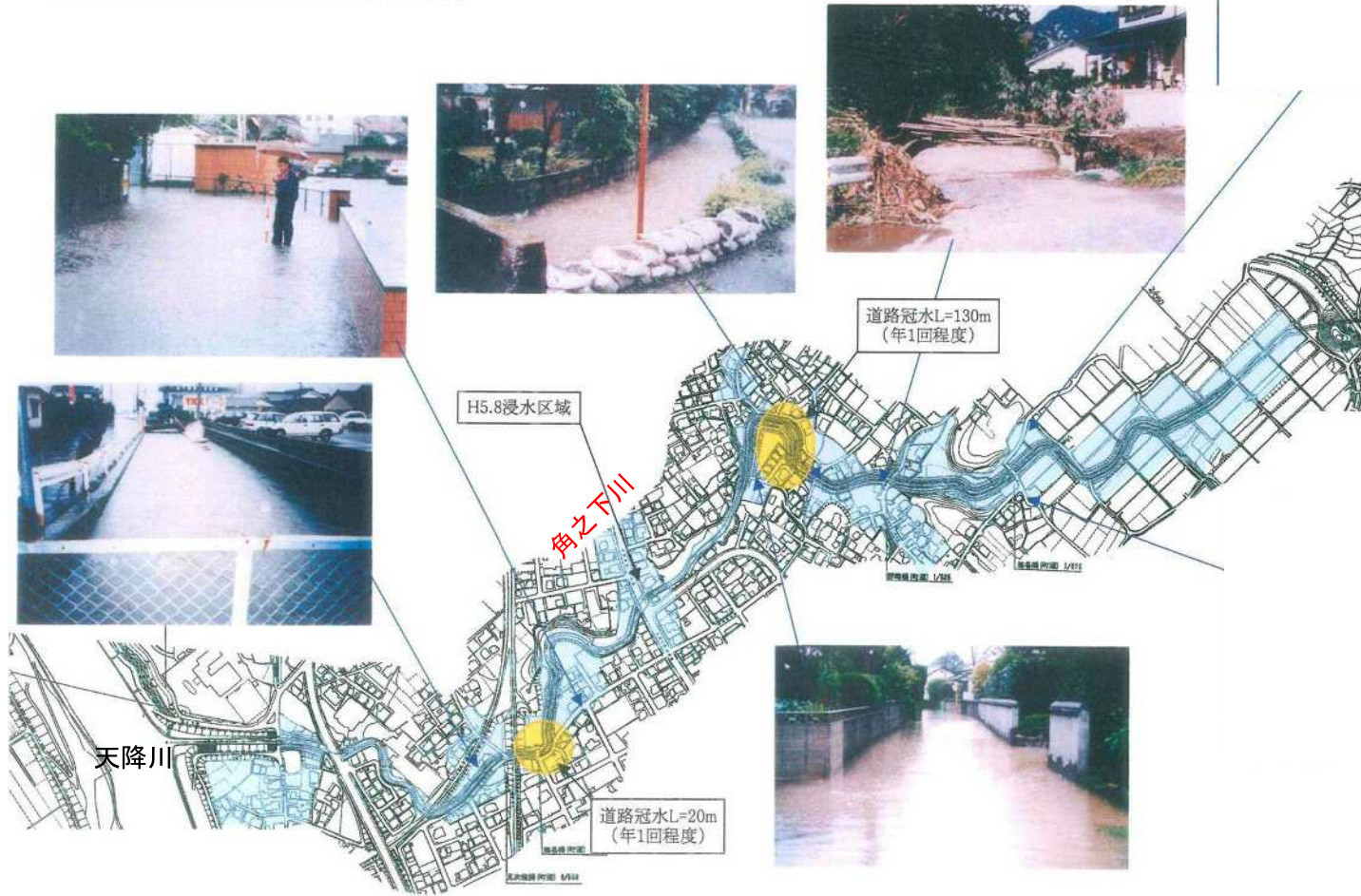


浸 水 実 績 等 の 周 知

河 川 名	角之下川	注 意 事 項
被 災 年 月 日	平成5年8月1日(豪雨)	<ul style="list-style-type: none"> ・被災箇所の市町村名は、当時の市町村名となっています。 ・浸水原因、範囲等は、被災時の現地調査、聴き取り等によるものです。
被 災 箇 所	始良郡隼人町内山田地内	
浸 水 原 因	溢水	

- (1)平成5年8月の集中豪雨による災害
 浸水家屋 221戸 冠水道路 35m 耕地浸水 0.9ha
- (2)年に1回程度の被害
 道路冠水 150m (隼人町、地元住民からの情報より想定)

平成5年8月の被害状況写真



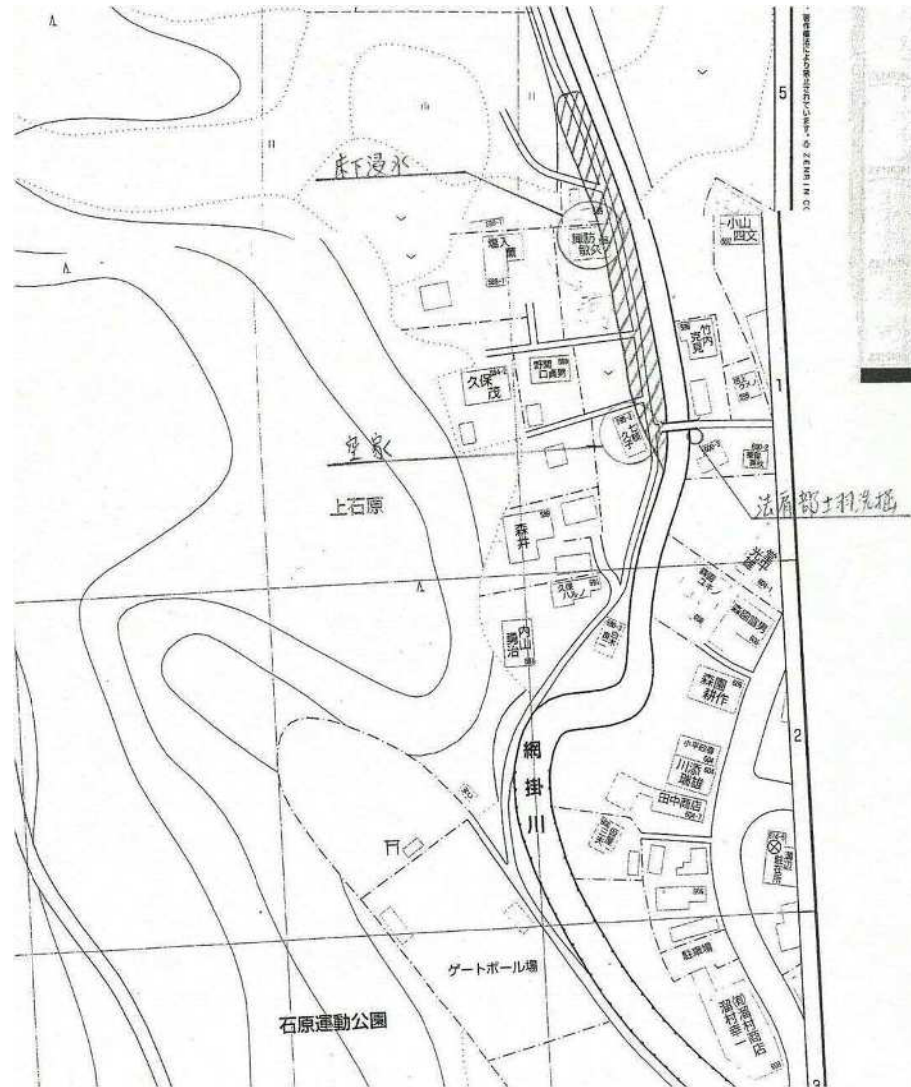
浸水実績等の周知

河川名	角之下川	注意事項 ・被災箇所の市町村名は、当時の市町村名となっています。 ・浸水原因、範囲等は、被災時の現地調査、聞き取り等によるものです。
被災年月日	令和元年7月1日(豪雨)	
被災箇所	霧島市隼人町神宮地内	
浸水原因	溢水	



浸 水 実 績 等 の 周 知

河 川 名	網掛川	注 意 事 項
被 災 年 月 日	平成18年6月24日(豪雨)	<ul style="list-style-type: none"> ・被災箇所の市町村名は、当時の市町村名となっています。 ・浸水原因、範囲等は、被災時の現地調査、聴き取り等によるものです。
被 災 箇 所	霧島市溝辺石原地内	
浸 水 原 因	越水	



浸水実績等の周知

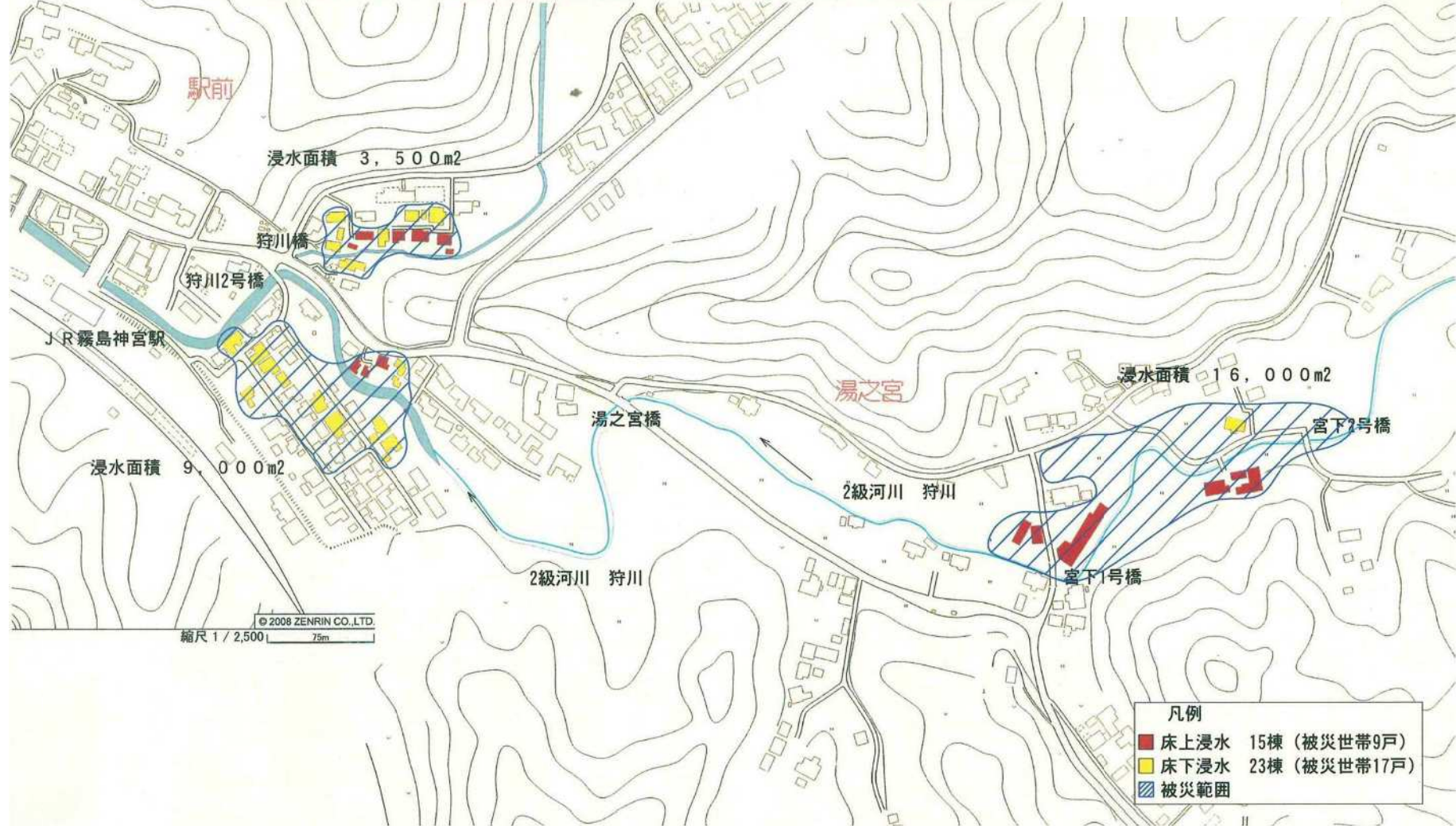
河川名	真田川	注意事項 ・被災箇所の市町村名は、当時の市町村名となっています。 ・浸水原因、範囲等は、被災時の現地調査、聞き取り等によるものです。
被災年月日	平成18年6月24日(豪雨)	
被災箇所	霧島市霧島田口地内	
浸水原因	越水	



浸 水 実 績 等 の 周 知

河 川 名	狩川	注 意 事 項
被 災 年 月 日	平成22年7月3日(豪雨)	<ul style="list-style-type: none"> ・被災箇所の市町村名は、当時の市町村名となっています。 ・浸水原因、範囲等は、被災時の現地調査、聴き取り等によるものです。
被 災 箇 所	始良郡霧島町宮下地内外	
浸 水 原 因	溢水	

平成22年7月3日豪雨災害 住宅床上床下浸水被害



浸水実績等の周知

河川名	嘉例川	注意事項 ・被災箇所の市町村名は、当時の市町村名となっています。 ・浸水原因、範囲等は、被災時の現地調査、聞き取り等によるものです。
被災年月日	平成28年6月28日(豪雨)	
被災箇所	霧島市隼人町嘉例川地内	
浸水原因	溢水	

