

## 浸水実績一覧表

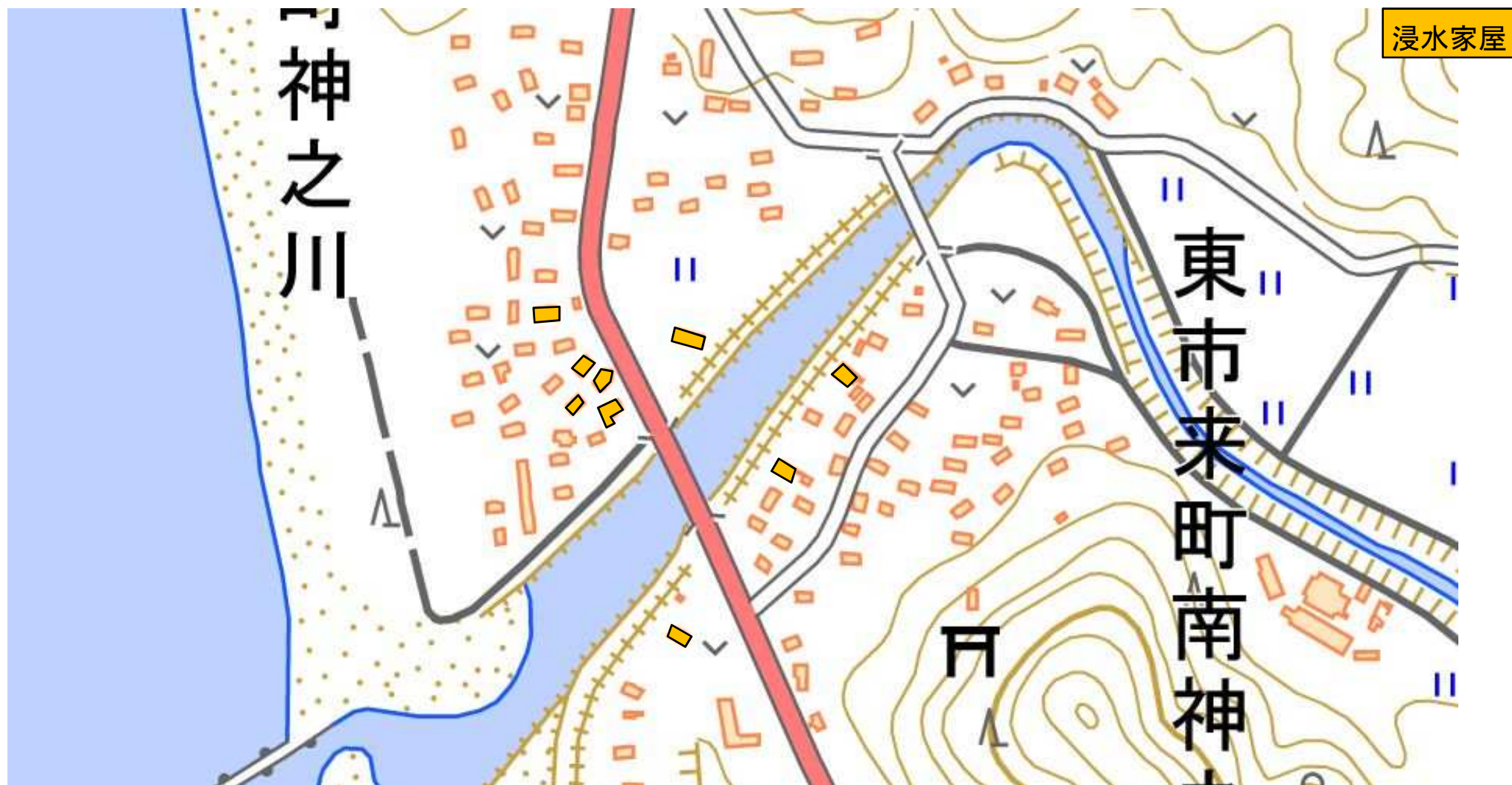
市町村名	河川名	発生日時	浸水原因	備考
日置市	既往主要洪水			
	神之川	H170906	内水	
	大里川	H280629	越水	
	野田川	R010701	溢水	

既往主要洪水実績(河川改良工事全体計画書 抜粋)

河川名	年月日	起因	地点名		浸水面積 (ヘクタール)	田 (ヘクタール)	畑 (ヘクタール)	浸水家屋 (戸)	床上 (戸)	床下 (戸)
			(旧市町村名)	(箇所)						
大川	S46.7.28	台風第19号	10	日吉町	17.0	12.4	2.0	2	—	2
大里川	H5.8.6	豪雨	10	東市来町 湯之元	9.0	1.0	—	68	18	50
神之川	S51.7.18	台風9号	10	伊集院町	90.0	40.0	20.0	250	150	100
神之川	H5.8.6	豪雨	10	伊集院町	33.0	15.0	—	227	102	125

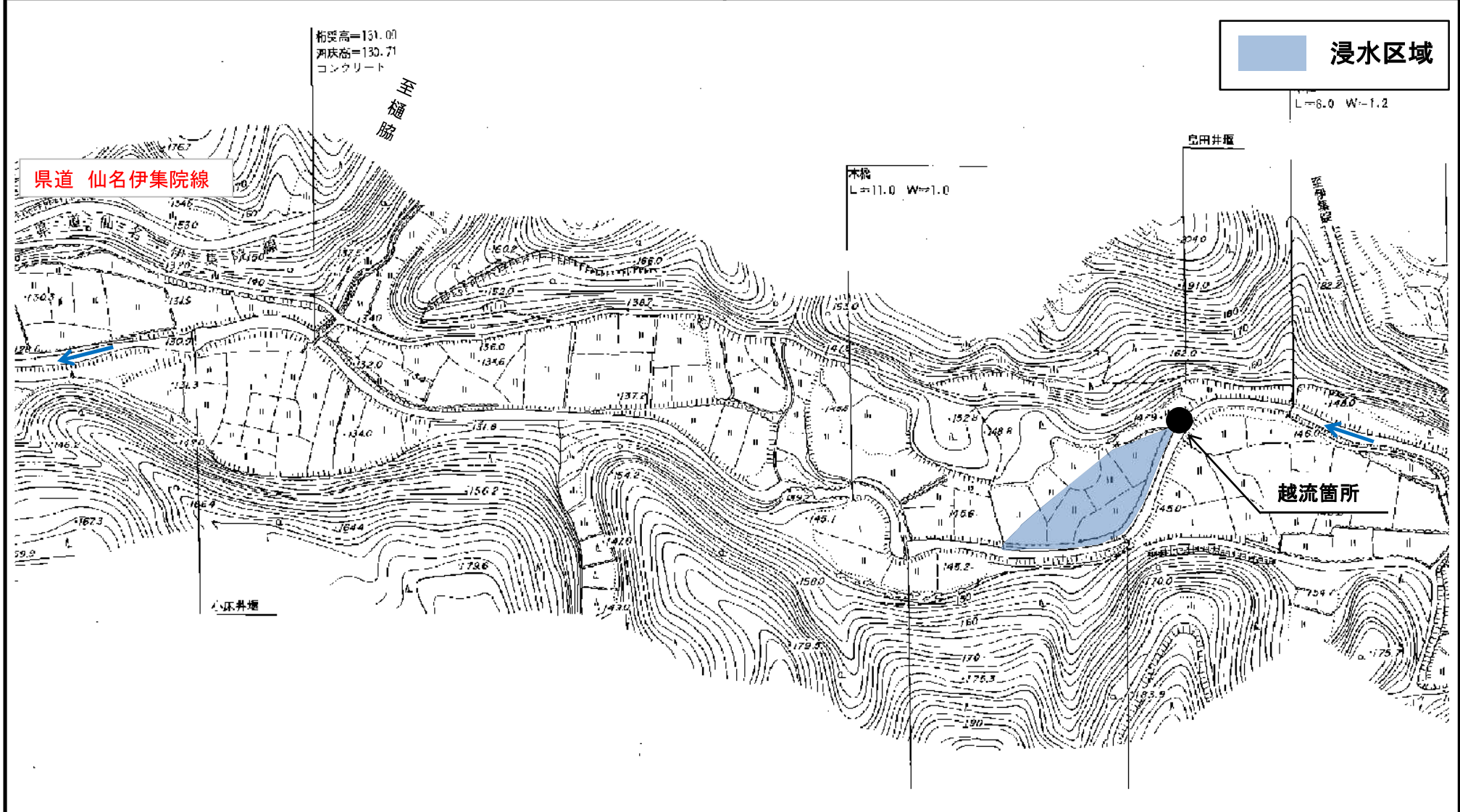
# 浸水実績等の周知

河川名	神之川	注意事項 ・被災箇所の市町村名は、当時の市町村名となっています。 ・浸水原因、範囲等は、被災時の現地調査、聞き取り等によるものです。
被災年月日	平成17年9月6日(台風14号)	
被災箇所	日置市東市来町神之川南神之川地内	
浸水原因	内水	



# 浸 水 実 績 等 の 周 知

河 川 名	大里川	注 意 事 項
被 災 年 月 日	平成28年6月29日(豪雨)	<ul style="list-style-type: none"> <li>・被災箇所の市町村名は、当時の市町村名となっています。</li> <li>・浸水原因、範囲等は、被災時の現地調査、聴き取り等によるものです。</li> </ul>
被 災 箇 所	日置市東市来町養母	
浸 水 原 因	越水	



# 浸水実績等の周知

河川名	野田川	注意事項 ・被災箇所の市町村名は、当時の市町村名となっています。 ・浸水原因、範囲等は、被災時の現地調査、聞き取り等によるものです。
被災年月日	令和元年7月1日(豪雨)	
被災箇所	日置市伊集院町下神殿地内	
浸水原因	溢水	

