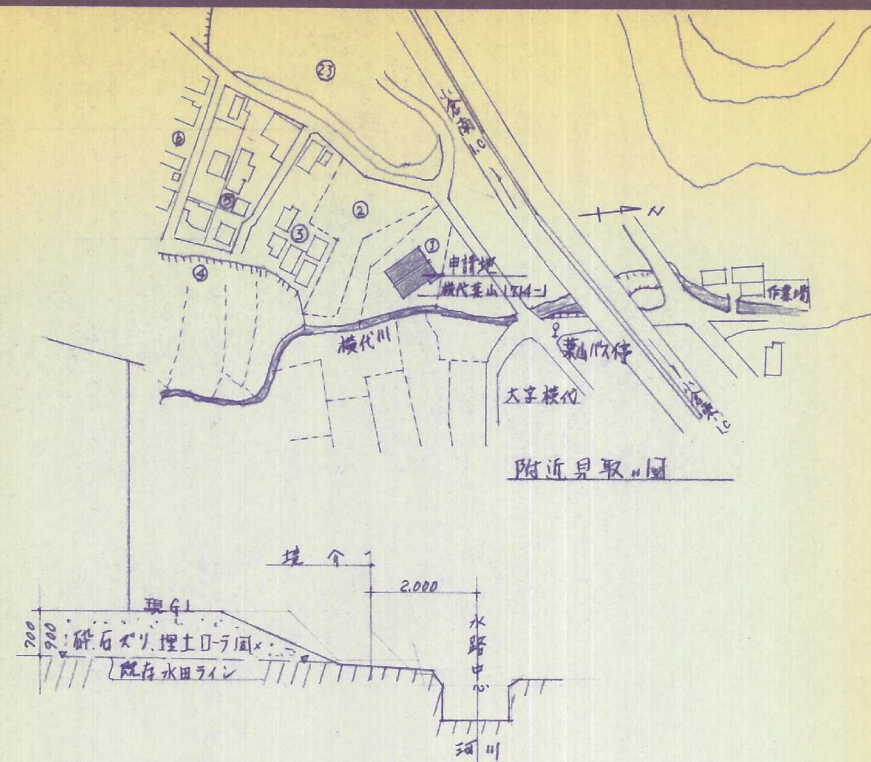
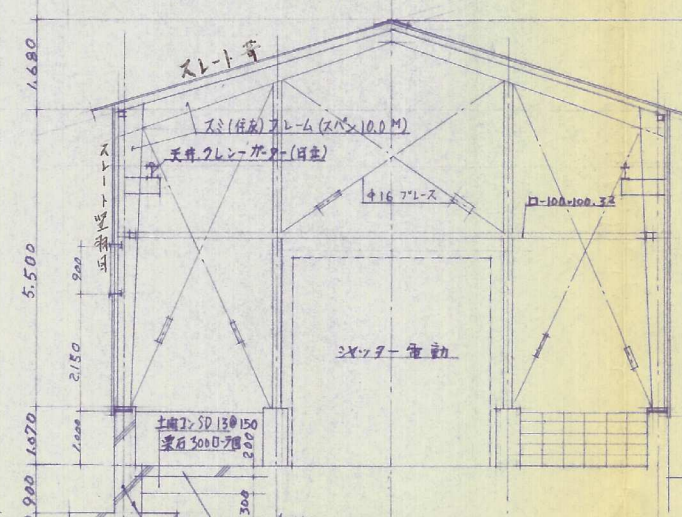


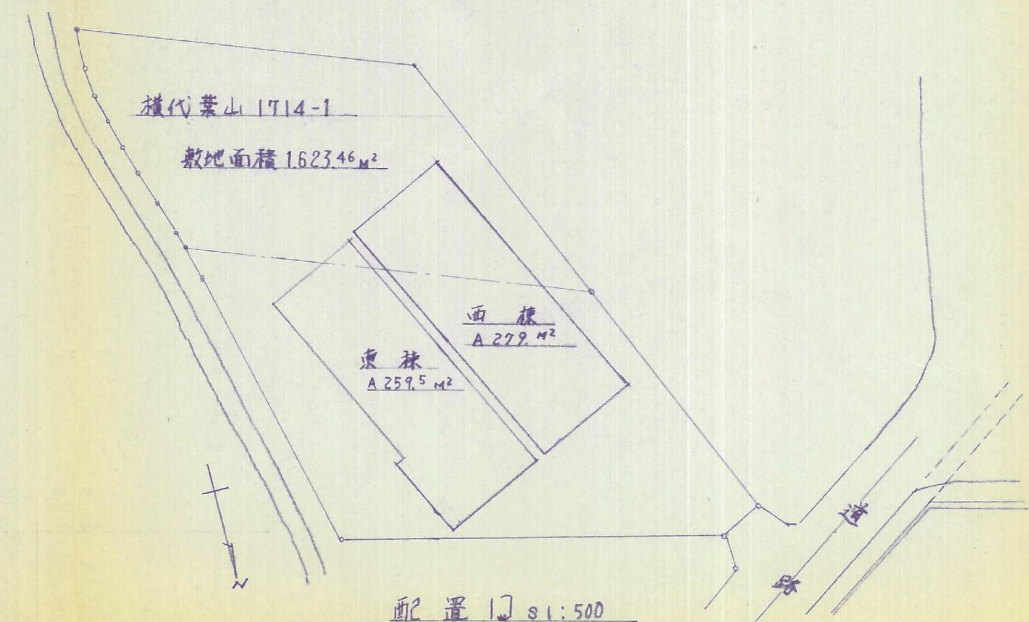
東棟平面図 1:100



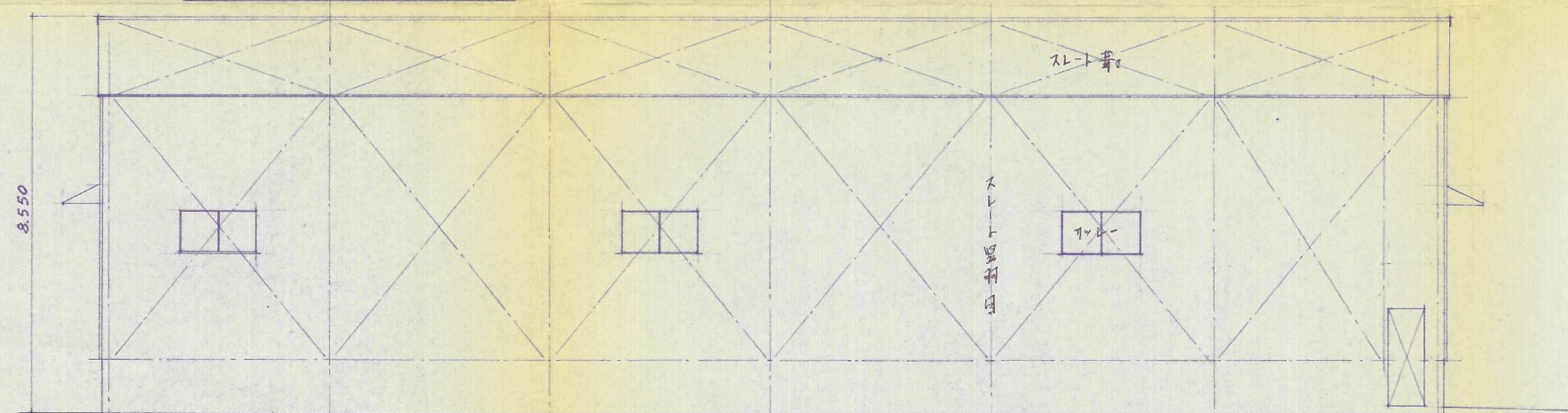
造成断面図 1:100



北立面図 1:100



配置図 1:500



東立面図 1:100

工事名	鹿宮建設(株)倉庫(西棟)工事	
図面	平面、断面、立面(北東)	No.
建築場所	配置、造成断面図 1:100 ~ 1:500	
建築主	鹿宮建設(株) 宮 勘 良 夫	
施工者	北九州市 鹿宮建設(株) 0322	
設計事務所	鹿宮建設(株) 0322	
設計者	宮 勘 良 夫	