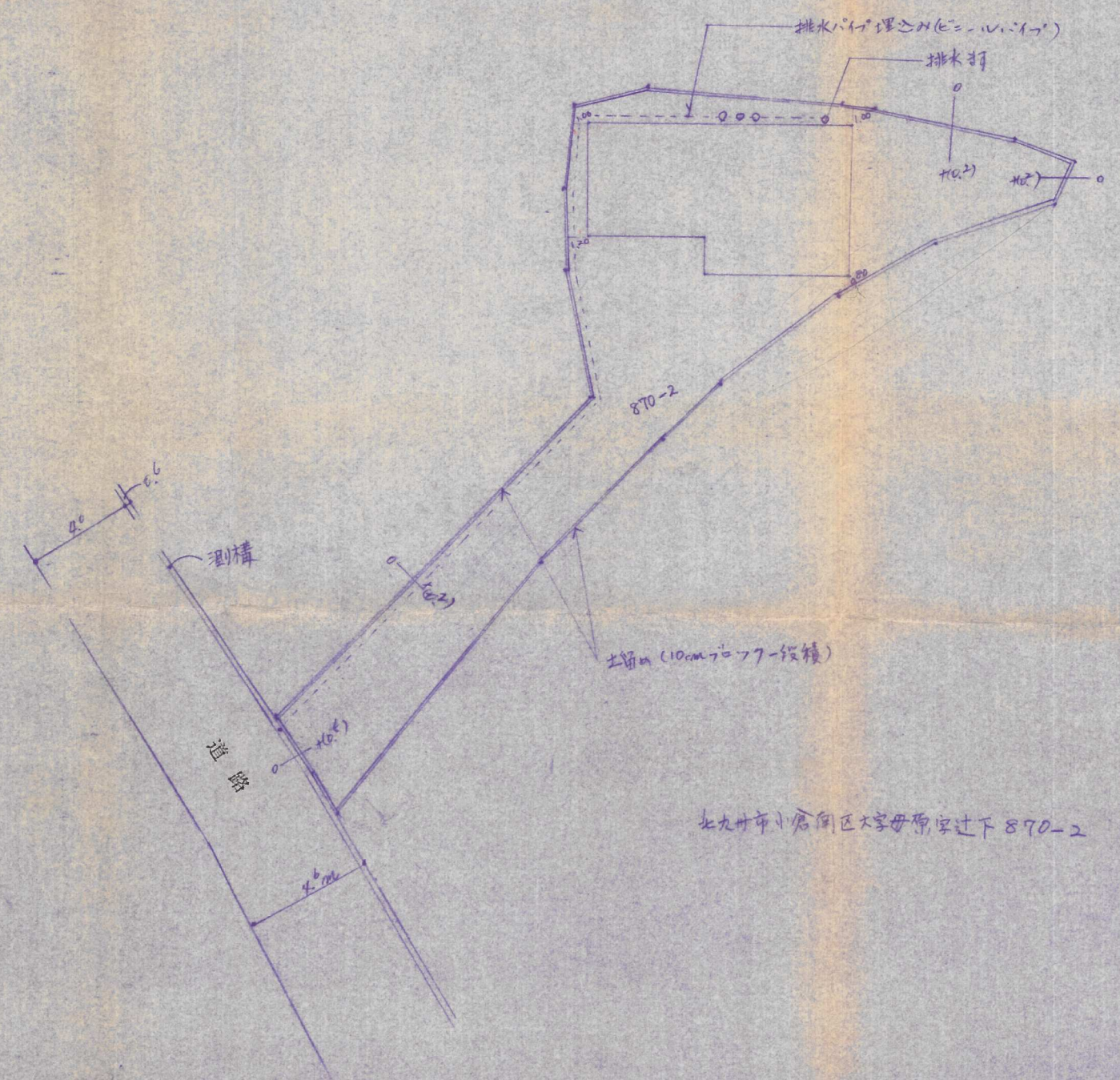


建築面積 $6.65 \times 6.65 = 44.22$ 床面積 $6.65 \times 6.65 = 44.22$
 $8.55 \times 8.80 = 75.24$ $8.55 \times 8.80 = 75.24$
 $2.85 \times 0.95 = 2.70$ 合計 119.46 m^2
 合計 122.16 m^2

構造、木造日本瓦葺平屋建



北九州市小倉南区大字母原字辻下 870-2

54-64

図面訂正月日	特記事項	日本電建 (株) 北九州支店 支店	製図	担当	検印	年月日	桧田 郎	工事設計図	縮尺 1/100 1/250	図名 平面図、配置図	図面 No.	縮主承認印
			管理	管理	管理	管理						
		級建築士事務所										