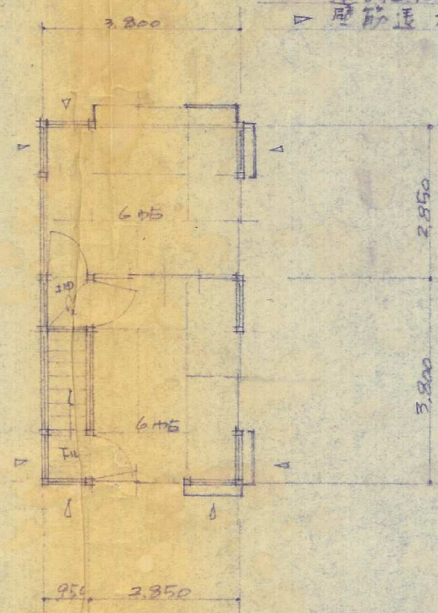


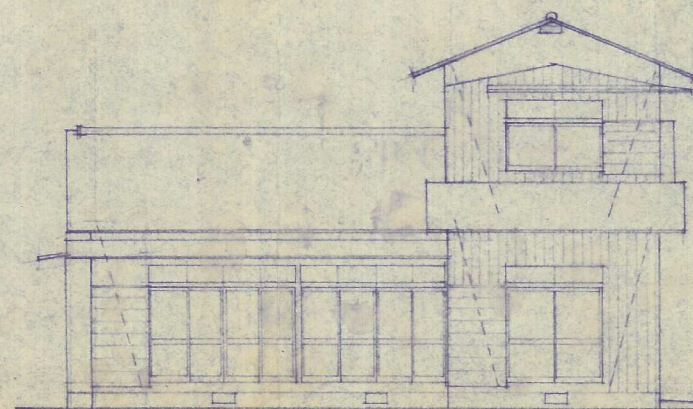
一階平面図 S 1/100

建築面積 113.24㎡
延面積 138.51㎡
● 通柱 120×120
▽ 壁筋違柱 二割

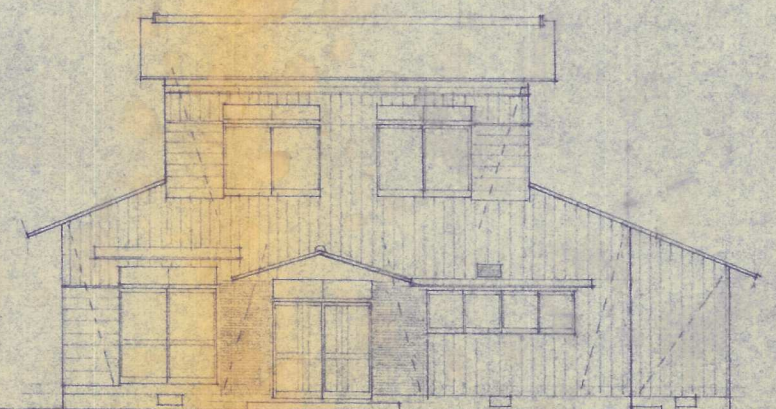


二階平面図 S 1/100

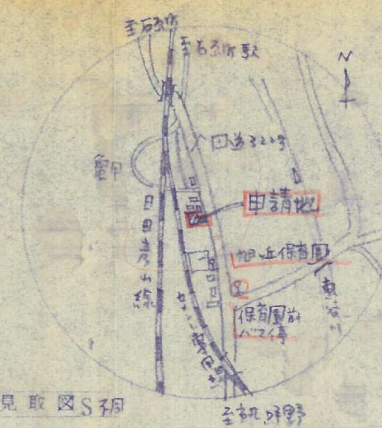
床面積 25.27㎡
▽ 壁筋違柱 三割



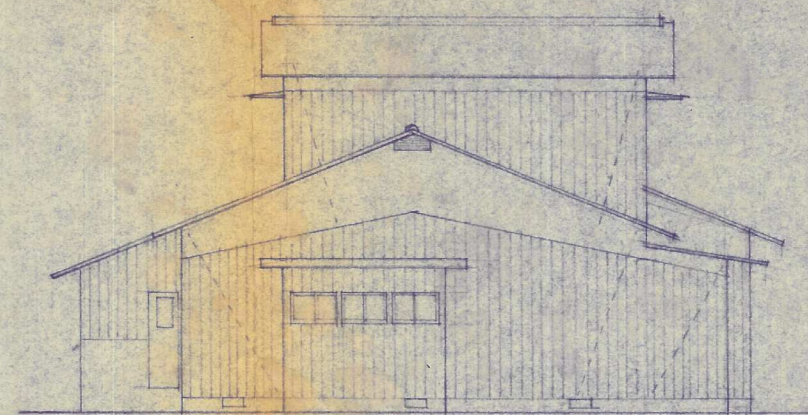
南立面図 S 1/100



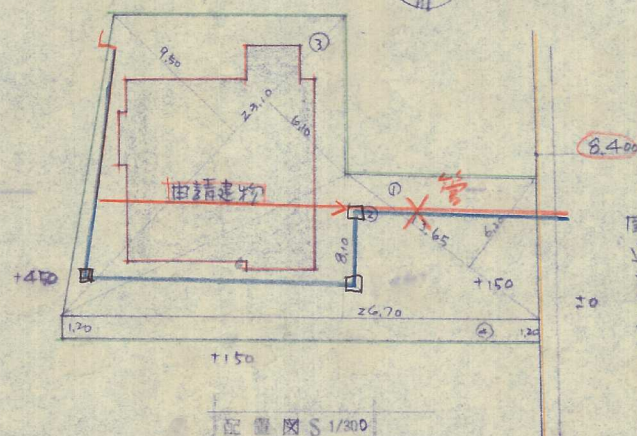
東立面図 S 1/100



附近見取図 S 1/100



西立面図 S 1/100



配置図 S 1/300

求積			
①	13.65 × 6.20	84.63	
②	26.70 × 8.10	216.27	
③	23.10 × (6.10 + 9.50)	360.36	
小計		661.26	
④	23.10 × 1.2	27.72	
合計		688.98	

壁筋違の計算			
令第46条2項			
一階	＝階面下の部分	25.27 × 0.24	＝6.06
	平家・部分	(113.24 - 25.27) × 0.15	＝13.20
＝階		25.27 × 0.15	＝3.79
令第46条3項			
一階	＝階面下の部分	3.80 × 3.50 × 0.45	＝5.99
	平家・部分	6.65 × 5.40 × 0.3	＝10.77
		Σlx	16.76
二階	＝階面下の部分	6.65 × 3.50 × 0.45	＝10.47
	平家・部分	12.35 × 4.00 × 0.3	＝14.82
		Σlx	25.29
＝階	lx	3.80 × 3.50 × 0.3	＝3.99
	lx	6.65 × 3.90 × 0.3	＝7.78
令第46条1項			
lx	＝階	(3.0 + 1.0) × (9.6 × 8)	＝30.40
		1.0 × 9.6 × 1.6	＝15.20
		Σlx	45.60
ly		(3.0 + 1.0) × (1.90 × 2 + 1.50 × 2 + 9.6 × 4)	＝42.40
		1.0 × 9.6 × 1.7	＝16.15
		Σly	58.55
lx		(1.5 + 1.0) × (9.6 × 3)	＝7.13
		1.0 × 9.6 × 1	＝9.5
		Σlx	16.63
ly		(1.5 + 1.0) × (9.6 × 4)	＝9.50
		1.0 × 9.6 × 8	＝76.8
		Σly	86.30

工事名称	中井邸新築工事		
図面名称	配置図・立面図・断面図・附近見取図		
縮尺	1/100 1/300	図面番号	1/2
設計	北九州市小倉区大字木下114番地 電話451-0049 武富一級建築士設計事務所 一級建築士 武富 貴夫		