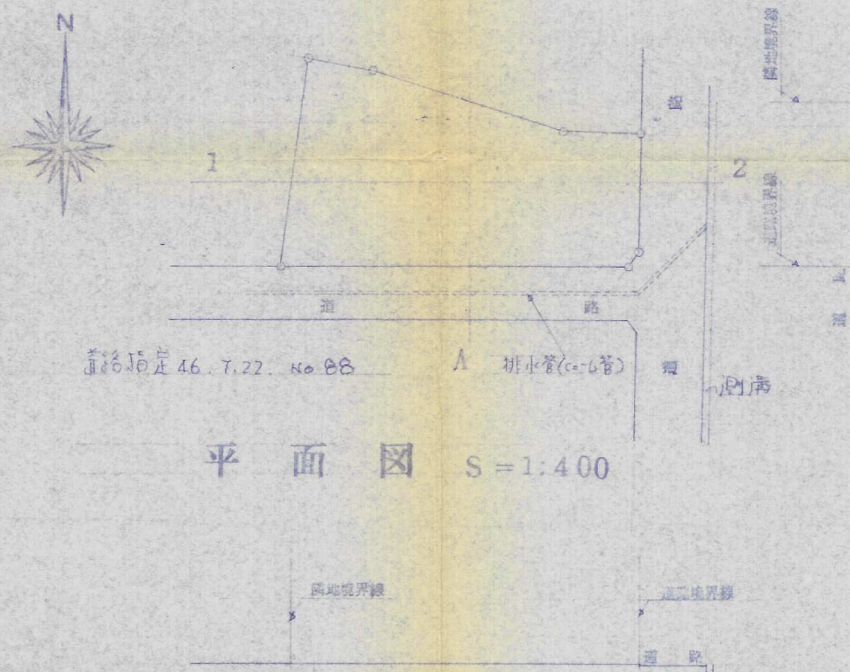


実測図 S=1:400

求積表		
10.80	×	4.70 = 50.7600
11.30	×	1.20 = 13.5600
23.40	×	5.20 = 121.6800
28.70	×	2.20 = 63.1400
28.70	×	14.40 = 413.2800
計		661.4200
		661.4200 ÷ 2 = 330.7100



附近見取図 印申請位置



平面図 S=1:400

A-B断面図 S=1:400

1-2断面図 S=1:400



福岡市役所 市役所 (右) (左)
北九州市 市役所 市役所 (右) (左)