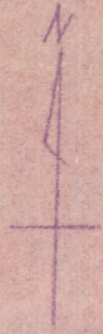


土地利用計画

1:300

小倉南区大字横代字迫田 1361-1



道路

分譲宅地

①

264,580 m²

分譲宅地

②

327,447.5 m²

分譲宅地

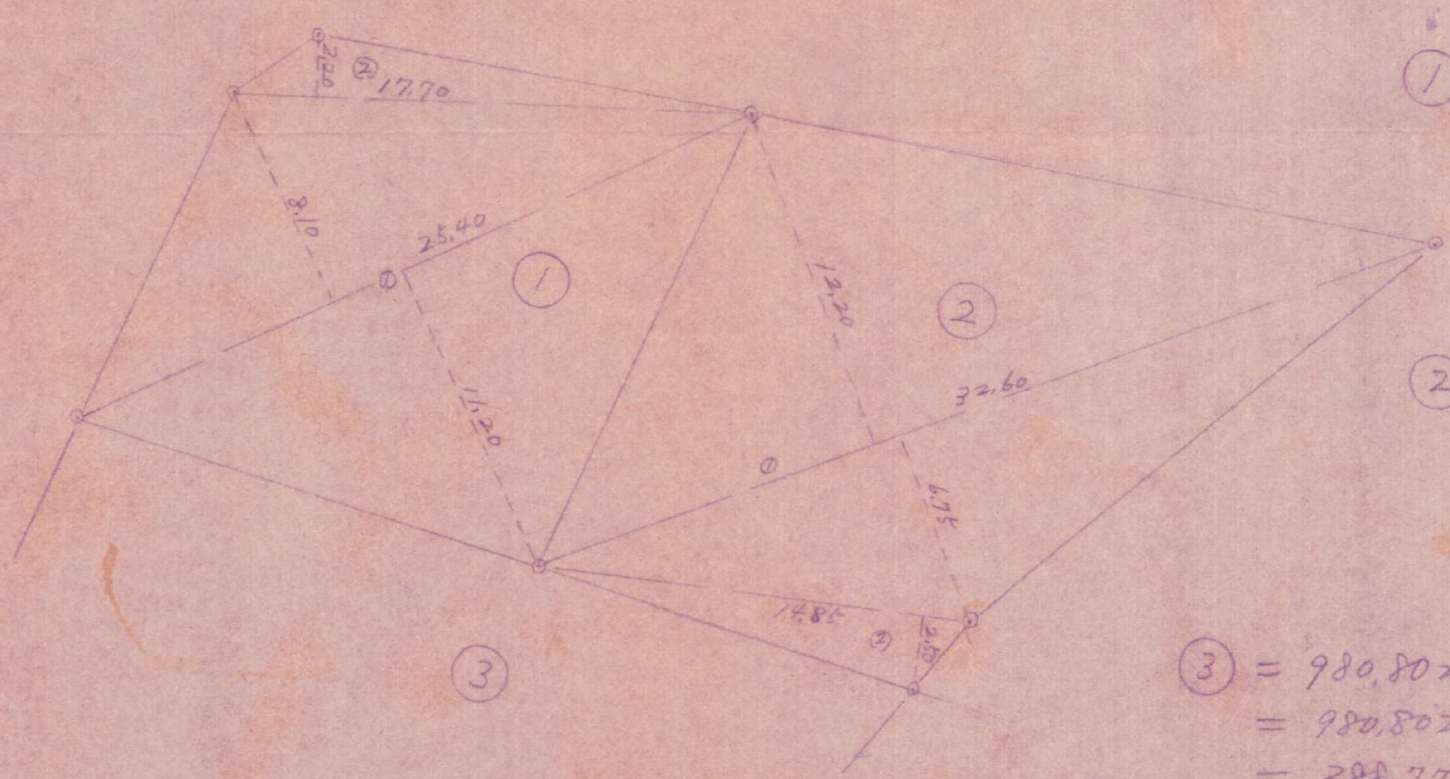
③

388,775 m²

4300 既存

分譲宅地 求 積 図

1:300



①	1	25.40 X (11.20 + 8.10)	490.220
	2	17.70 X 2.20	38.940
		計	529.160
		= 除	264.580
			∴ 264,580 m ² (80.03坪)

②	1	32.60 X (12.20 + 6.75)	617.770
	2	14.85 X 2.50	37.125
		計	654.895
		= 除	327.447.5
			∴ 327,447.5 m ² (99.05坪)

③ = 980.8025 - (① + ②)
= 980.8025 - 592.0275
= 388.775 m² (117.60坪)