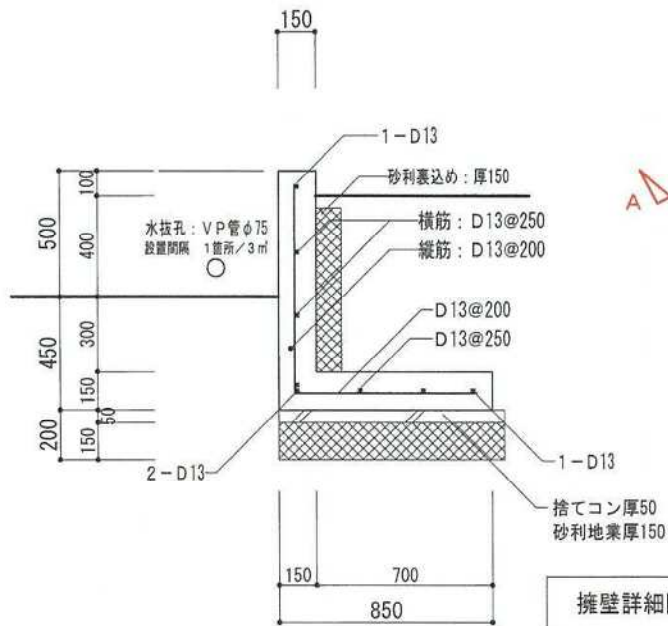
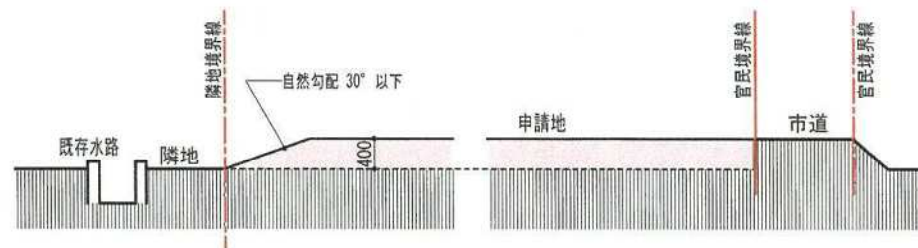


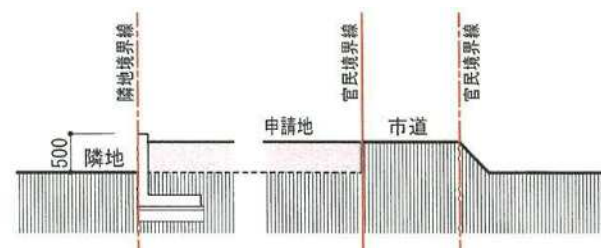
※ 20m以内毎に伸縮目地を設ける。
目地材は、E5341板を使用する。



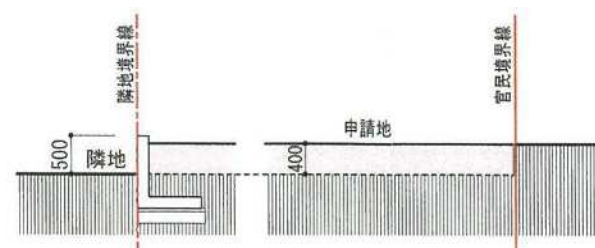
擁壁詳細図 S=1/30



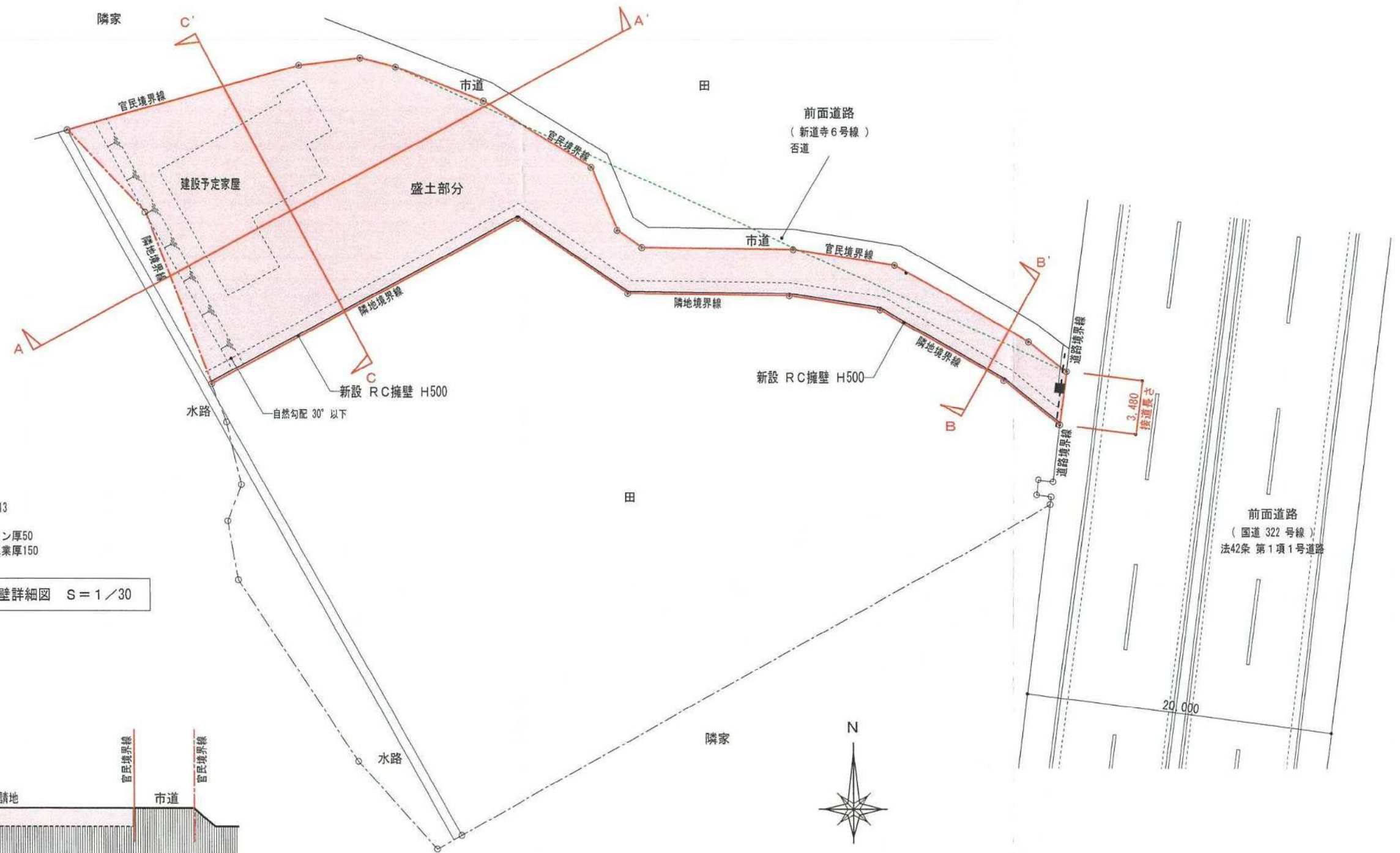
A-A'断面図 S=1/100



B-B'断面図 S=1/100



C-C'断面図 S=1/100



株式会社 ラティス・アーキテツ
一級建築士建設大臣登録 第159450号 久松 博幸
一級建築士事務所 福岡県知事登録 第1-20541号

設計	製図
令和01(2019)年06月14日 基本設計	
令和01(2019)年 月 日 実施設計	

工事名称	新道寺 古田邸 申請図
図面名称	計画地 造成工事・擁壁詳細図

図面縮尺	S=1/300
図面番号	開発-03