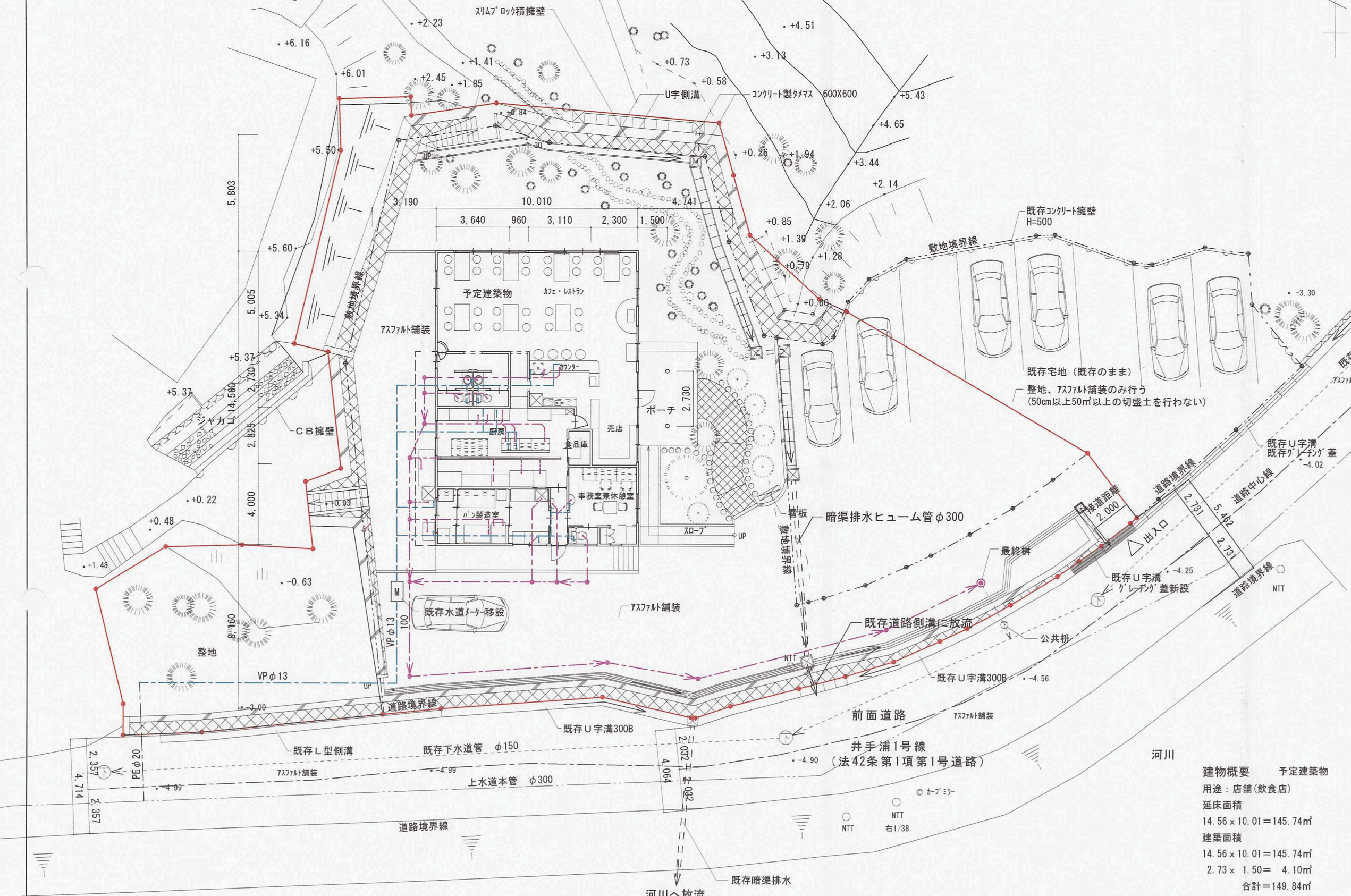


土地利用計画図 S=1/200



凡 例	名 称
	開 発 区 域
	アスファルト舗装 表層厚50
	側 溝 W=300
	側 溝 W=300
	側 溝 W=240
	コンクリート製溜樹 600*600
	雨水樹 300*300
	スリムロック積擁壁 H=2.0m以上
	スリムロック積擁壁 H=2.0m未満

建物概要 予定建築物
用途：店舗(飲食店)
延床面積
14.56 x 10.01 = 145.74㎡
建築面積
14.56 x 10.01 = 145.74㎡
2.73 x 1.50 = 4.10㎡
合計 = 149.84㎡

特 記 事 項	株式会社 エム・ビー・アイ 一級建築士事務所 福岡県知事登録 第1-20757号			承認 覧	工事名称 大字井手浦地区造成工事	図面名称 土 地 利 用 計 画 図	
	福岡県行橋市行事8丁目8-10 TEL 0930 - 26 - 1101					尺度 S=1/200	図面番号 竣 工 -6
	管理建築士 松尾 真也 一級建築士 大臣登録 第223559号					日付 平成24年12月	