

求	横
0.95 × 3.80	= 3.6100
3.50 × 6.65	= 63.1750
2.85 × 4.75	= 13.5375
合 計	80.3225
0.95 × 2.85	= 2.7075

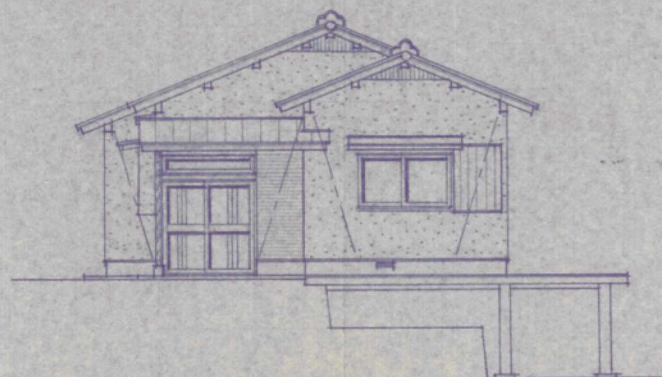
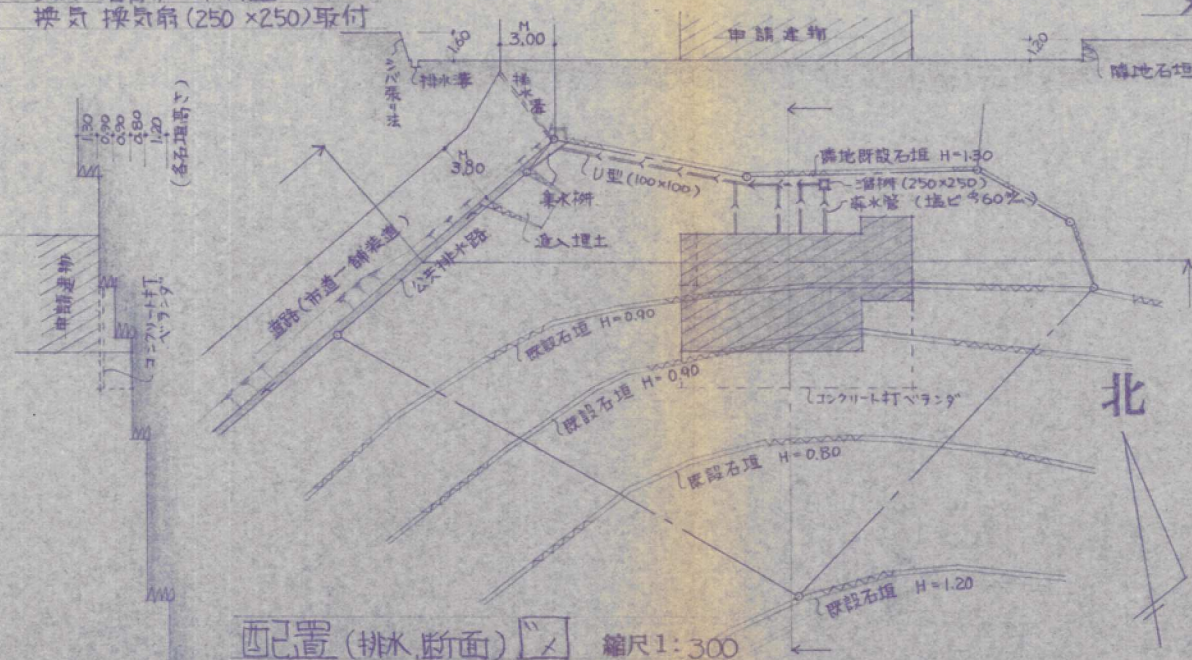
1階平面図

縮尺 1:100

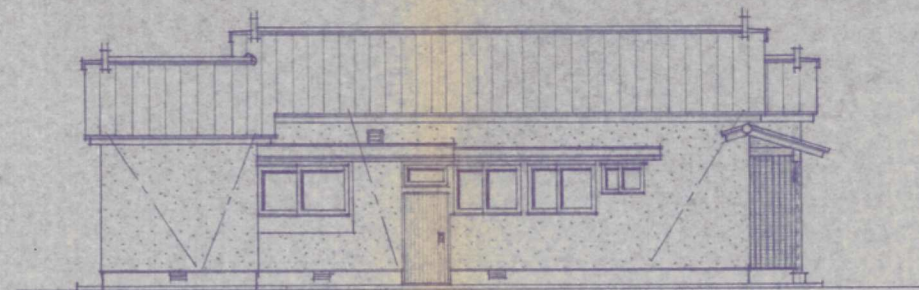
床面積 80.322 m^2
建築面積 83.030 m^2

台 所
床 フローア-桟打モルタル
壁 真壁裏戻しソクワイナリ一部モルタル
天井 石膏ボード打上 ⑨9%
換気 換気扇 (250 × 250) 取付

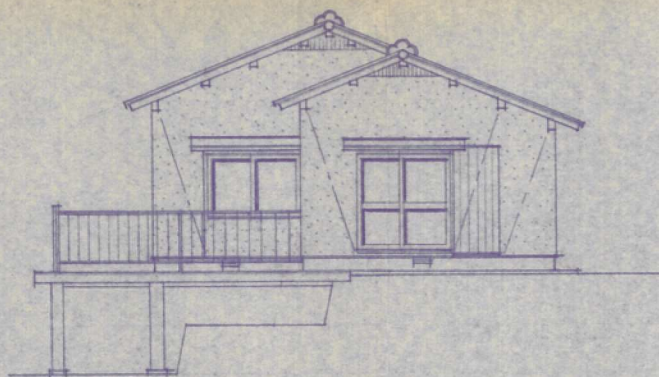
凡 例
柱の3割り以上の節廻の位置を示す



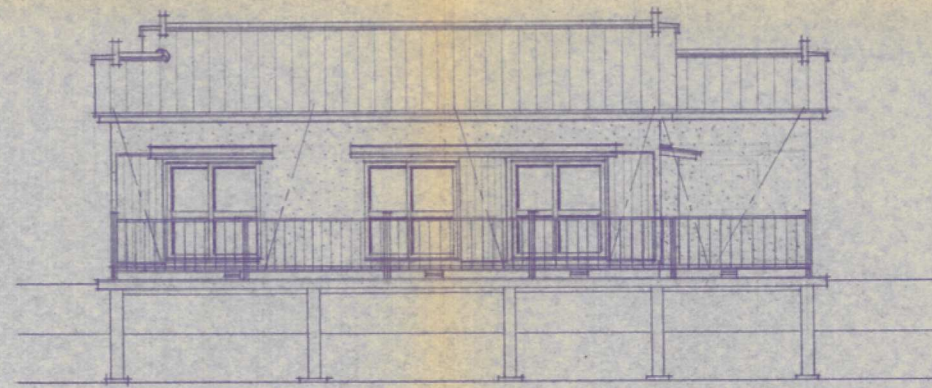
西立面図 縮尺 1:100



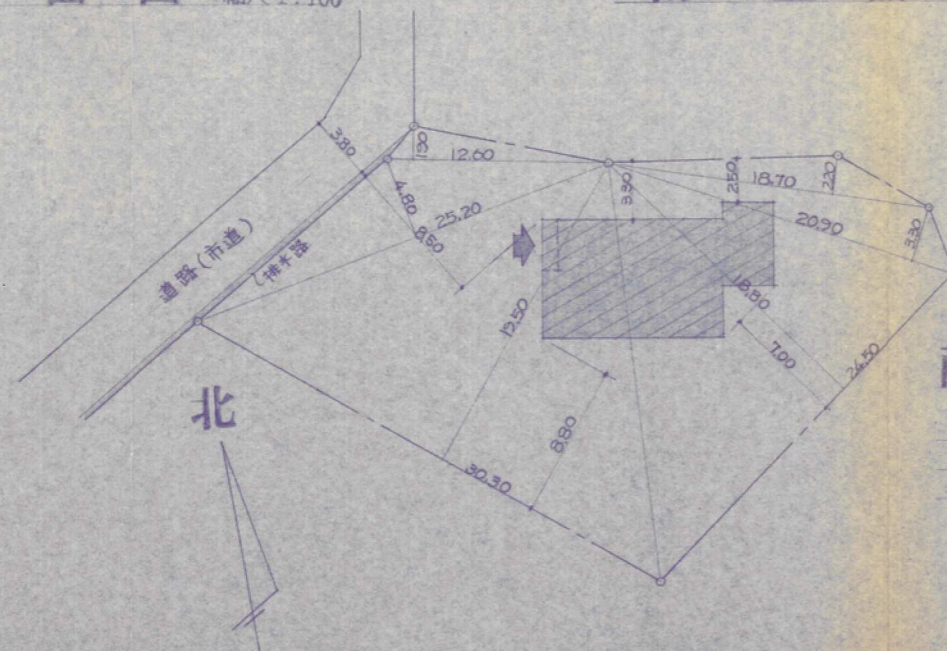
北立面図 縮尺 1:100



東立面図 縮尺 1:100



南立面図 縮尺 1:100



配置図 縮尺 1:300

敷地面積 653.230 m^2
建築面積 83.030 m^2
R 12/10

工事名称	井野武徳 邸 新築工事
工事場所	北九州市八幡区中5丁目3-7 番地
資格及び氏名印	二級建築士登録(40)号7504号 島 中 紀 雄
所在地	北九州市八幡区中5丁目3-7 (42) 才 1544万
事務所名	島中建築事務所