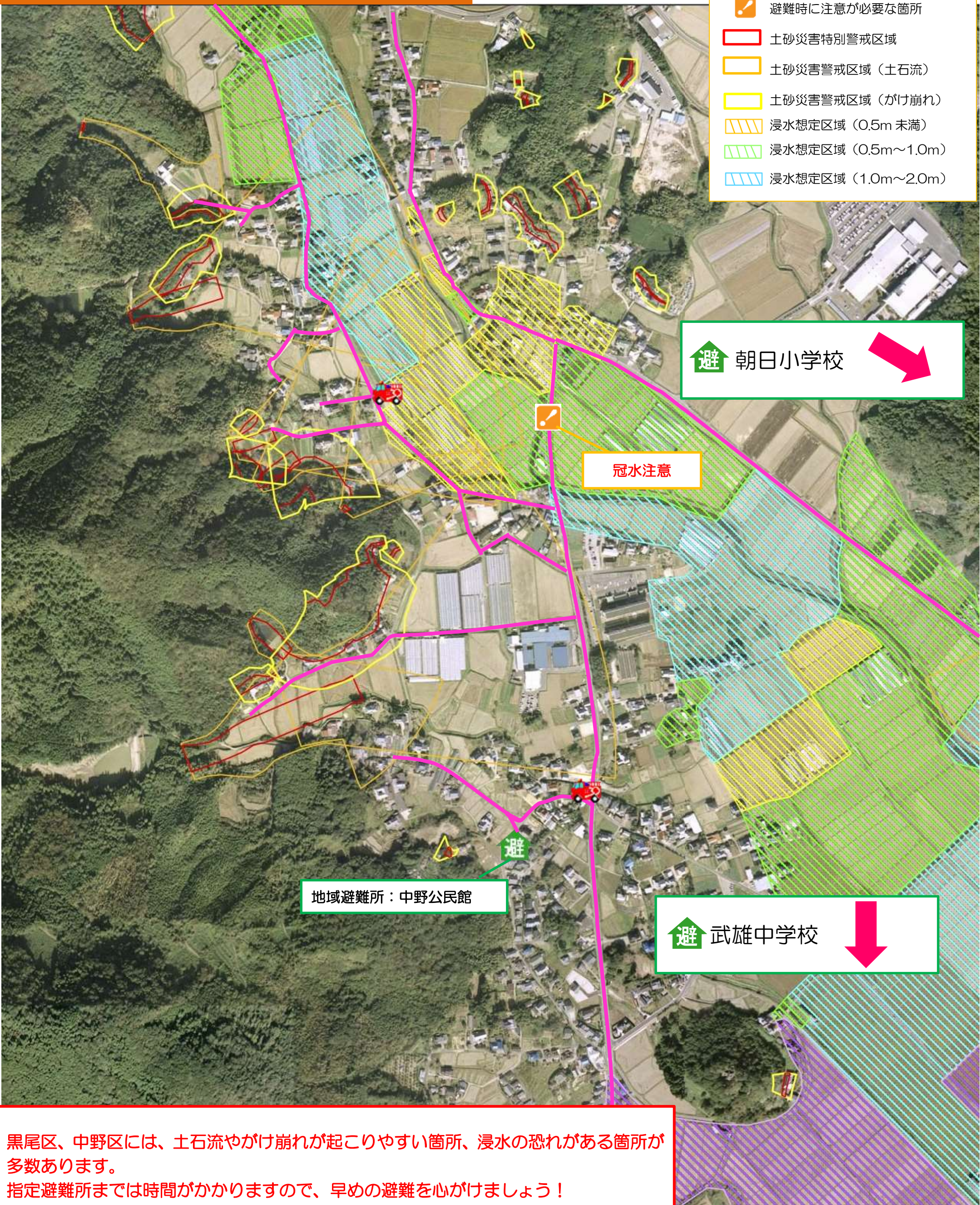


# 黒尾区・中野区

## 土砂災害ハザードマップ

- 凡 例
- 指定避難所・地域避難所
  - 主要避難路
  - 消防詰所
  - 避難時に注意が必要な箇所
  - 土砂災害特別警戒区域
  - 土砂災害警戒区域（土石流）
  - 土砂災害警戒区域（がけ崩れ）
  - 浸水想定区域（0.5m 未満）
  - 浸水想定区域（0.5m～1.0m）
  - 浸水想定区域（1.0m～2.0m）



朝日小学校

冠水注意

地域避難所：中野公民館

武雄中学校

黒尾区、中野区には、土石流やがけ崩れが起こりやすい箇所、浸水の恐れがある箇所が多数あります。  
指定避難所までは時間がかかりますので、早めの避難を心がけましょう！  
また、いざというときには、近くの安全な建物に避難しましょう！