

ボーリング柱状図

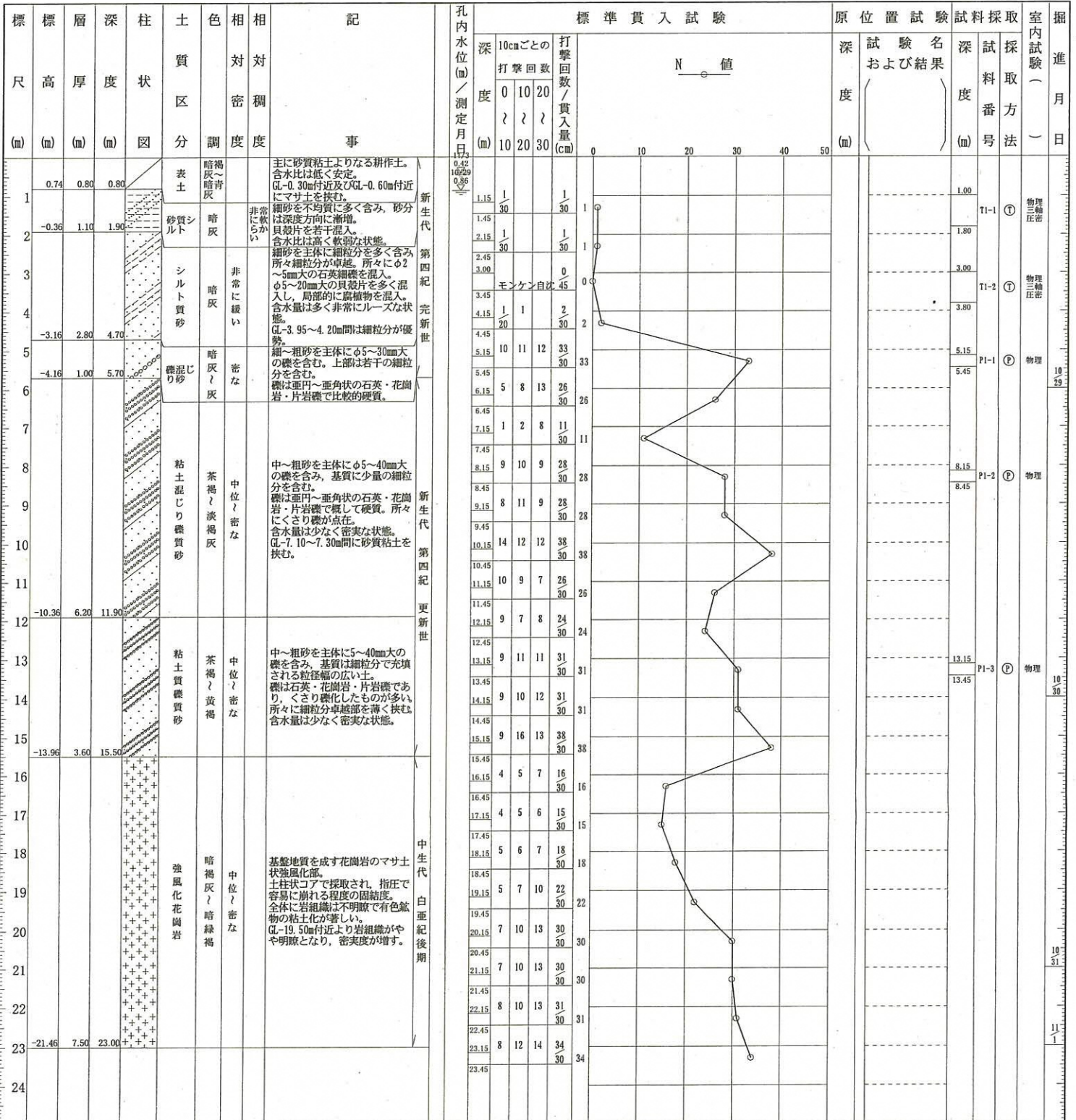
委託名 都市基盤水崎川 (No. 139, No. 144, No. 150樋門) 地質調査業務委託

ボーリングNo. 001

事業・工事名

シートNo. 001

ボーリング名	No. 1		調査位置	福岡市西区元浜2丁目地内 (水崎川 No. 139樋門)			北緯	33° 35' 09.70"								
発注機関	福岡市道路下水道局 建設部河川課			調査期間	平成 24年 10月 29日 ~ 24年 11月 3日			東経	130° 13' 39.93"							
調査業者名	株式会社ニチポ 電話 (092-591-3491)		主 任 者	山口 弘治		担 当 者	黒田 隆志		コ 鑑 定 者	黒田 隆志		ボーリング責任者	山本 實			
孔口標高	+1.54m	角	180° 上 90° 下 0°		方 向	北 0° 西 270° 東 90° 南 180°		地盤勾配	鉛直 0° 水平 90°		使用機種	試錐機 東邦地下工機 DO-C型		ハンマー落下用具	半自動落下	
総掘進長	23.00m	度			向			鉛直	0°		エンジン	ヤンマー NFD-10型		ポンプ	東邦地下工機 BG-3型	



・本資料は、工事等により現況と整合しない場合があり、現在の位置関係や地質状況などを特定するものではありません。
 ・本資料は、参考データとして利用し、現在の地質状況は、再度ボーリングを行う等して確認をお願いします。