

ボーリング柱状図

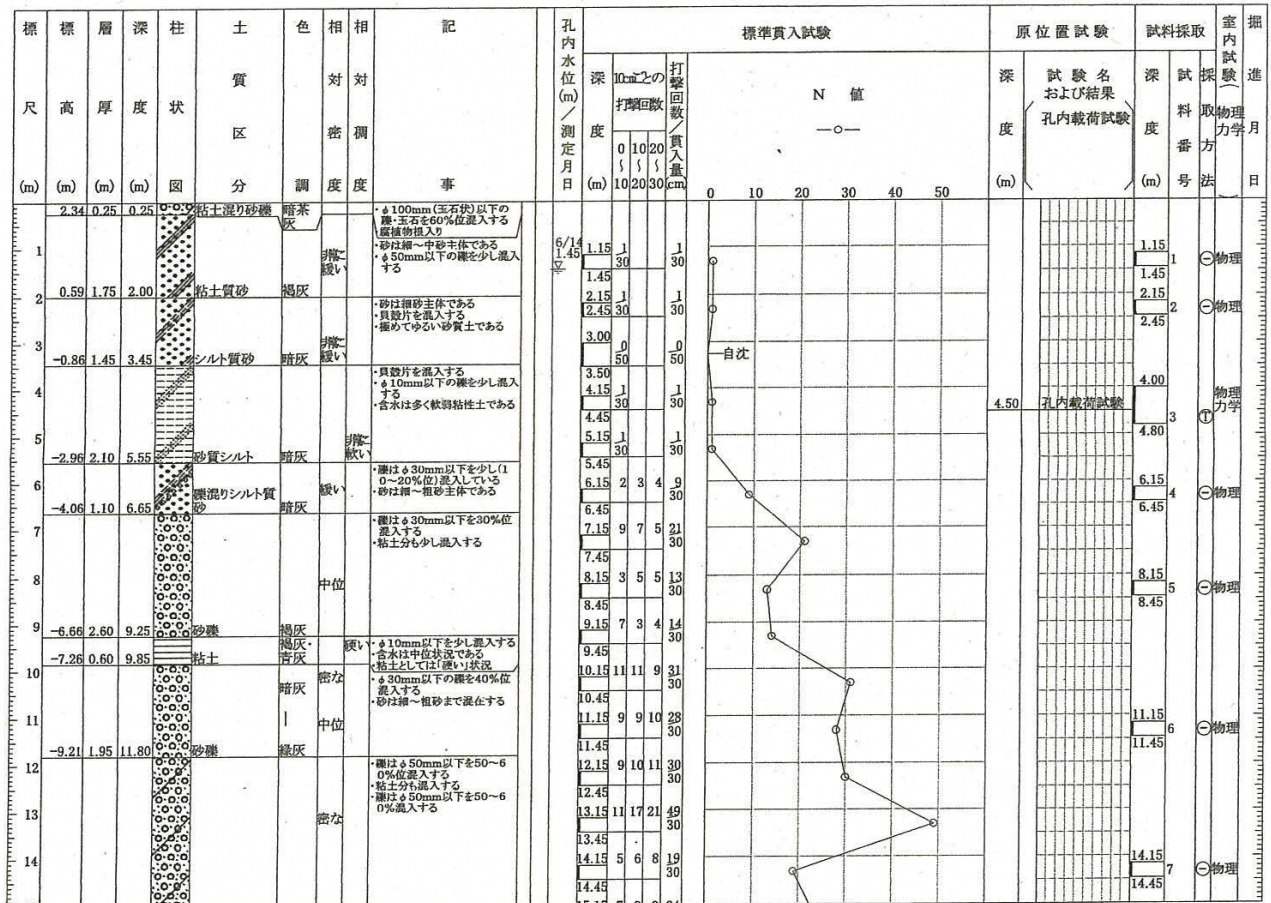
調査名 都市基盤水崎川 (No. 141 橋梁) 地質調査業務委託

ボーリングNo. 5 0 3 0 2 1 9 8 0 0 2

事業・工事名 _____

シートNo. _____

ボーリング名	2	調査位置	福岡市西区元浜2丁目地内外	北緯	33°34'56.0"
発注機関	福岡市役所	調査期間	平成24年6月7日～平成24年6月14日	東経	130°13'49.1"
調査業者名	フジサンプラー株式会社 tel 092-608-3738	主任技師	古賀新也	現場代理人	古賀新也
コ 鑑 定 者	合屋弘美	ボーリング責任者	石原靖久	ハンマー	トンビ
孔口標高	T.P. 2.59m	角	180° 上 90° 下 0°	方 向	0°北 270°西 0°東 180°南
地盤勾配	0°	鉛直	0°	水平	90°
使用機種	試錐機 YBM-05	落下用具	ハンマー	ポンプ	吉田GP-5
エンジン	ヤンマーNFD-8K				



フジサンプラー株式会社

- ・本資料は、工事等により現況と整合しない場合があり、現在の位置関係や地質状況などを特定するものではありません。
- ・本資料は、参考データとして利用し、現在の地質状況は、再度ボーリングを行う等して確認をお願いします。

ボーリング柱状図

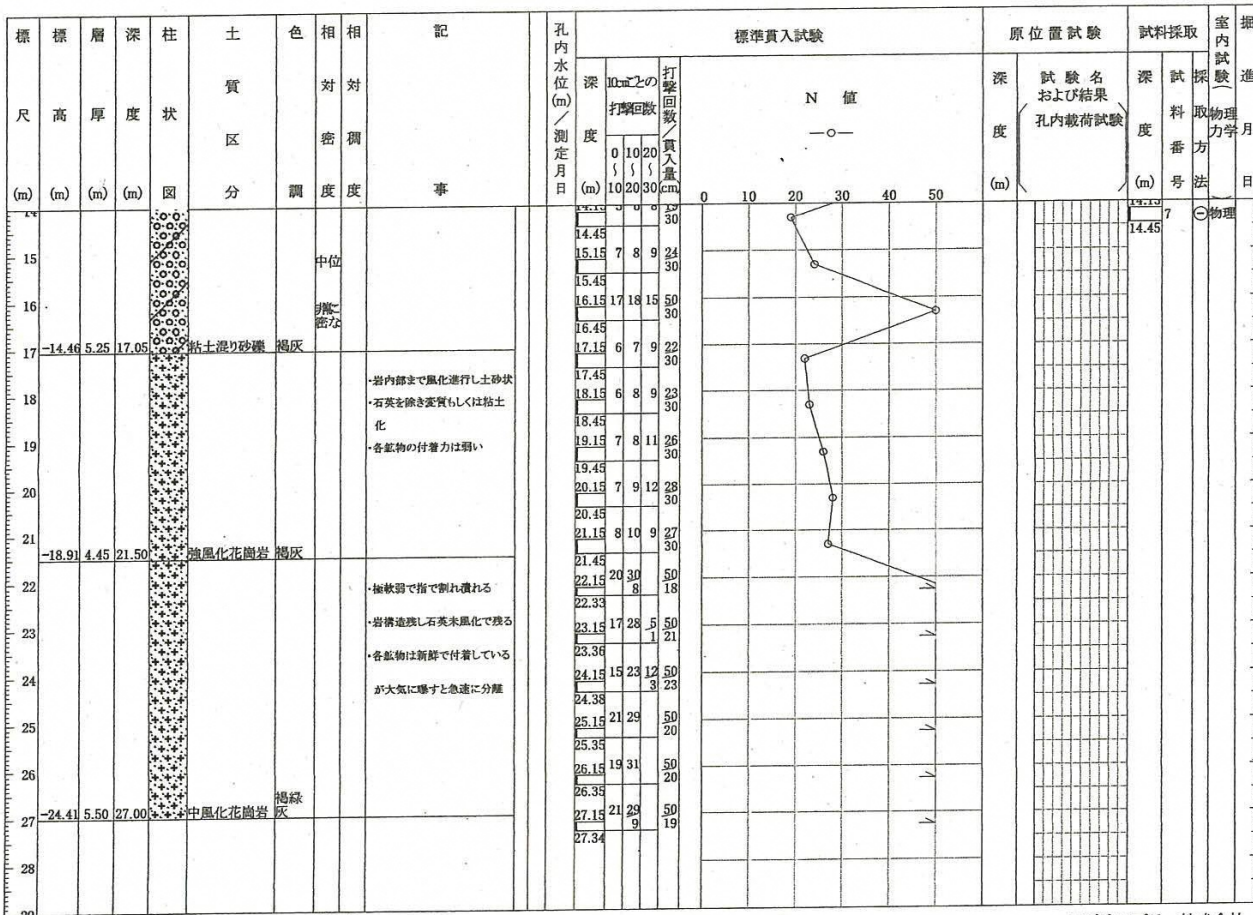
調査名 都市基盤水崎川 (No. 141 橋梁) 地質調査業務委託

ボーリングNo. 50302198002

事業・工事名 _____

シートNo. _____

ボーリング名	2	調査位置	福岡市西区元浜2丁目地内外			北緯	33°34'56.0"		
発注機関	福岡市役所	調査期間	平成24年6月7日～平成24年6月14日			東経	130°13'49.1"		
調査業者名	フジサンブラー株式会社 tel 092-608-3738	主任技師	古賀新也			現場代理人	古賀新也		
孔口標高	T.P. 2.59m	角			地盤勾配	0°	ハンマー 落下用具	トンビ	
総掘進長	27.00m	度			使用機種	試錐機	YBM-05	ポンプ	吉田GP-5
					エンジン	ヤンマーNFD-8K			



フジサンブラー株式会社

・本資料は、工事等により現況と整合しない場合があり、現在の位置関係や地質状況などを特定するものではありません。
 ・本資料は、参考データとして利用し、現在の地質状況は、再度ボーリングを行う等して確認をお願いします。