

竹田市統計書



平成26年度改訂

統計書目次

◎自然

- 1 位置・広ぼう・総面積・・・4
- 2 地目別面積・・・4
- 3 年別気象概況・・・4
- 4 月別平年値概況・・・4

◎人口

- 5 年次別人口・・・5
- 6 地区別人口・・・5
- 7 年齢階層男女別人口・・・5
- 8 人口動態・・・6
- 9 国勢調査人口・世帯数の推移・・・6
- 10 国勢調査地区別・年齢人口・・・6

◎議会

- 11 年次別審議状況・・・7
- 12 歴代議長・副議長・・・7
- 13 市議会議員名簿 7

◎行政

- 14 組織機構図・・・8
- 15 現三役・・・8

◎財政

- 16 一般会計歳入歳出決算の推移・・・9
- 17 一般会計歳出決算の推移・・・9
- 18 市税徴収状況・・・10
- 19 性質別一般歳出会計の推移・・・10

◎選挙

- 20 市長選挙執行状況・・・11
- 21 市議会議員選挙執行状況・・・11
- 22 選挙人名簿登録者・・・11
- 23 在外選挙人名簿登録者数・・・11
- 24 永久選挙人名簿登録者数・・・11

◎社会保障

- 25 保育所の状況・・・12
- 26 高齢者の状況・・・12
- 27 老人ホームの状況・・・12
- 28 身体障害者の状況・・・13
- 29 扶助別生活保護・母子世帯数・・・13

◎保険・衛生・清掃

- 30 医療施設及び医療関係従事者数・・・14
- 31 死因別死亡状況・・・14
- 32 基本健診・ガン検診受診者数・・・14
- 33 国民健康保険・・・15
- 34 国民健康保険特別会計決算状況・・・15
- 35 介護保険の要介護（要支援）認定者数の推移 16
- 36 後期高齢者医療被保険者数の推移・・・16
- 37 ごみ・し尿の収集・処理及び
葬祭場利用状況・・・16

◎産業・経済・労働

- 38 産業別就業人口及び構成比・・・17
- 39 産業別総生産額の推移・・・17
- 40 特産品の生産状況・・・18
- 41 農家数及び農家人口
経営耕地面積・畜産の推移・・・18
- 42 保有山林面積規模別経営体の状況 19
- 43 工業の推移・・・19
- 44 産業別事業所数・・・20
- 45 商業の推移・・・20
- 46 労働組合及び組合数の推移・・・20

◎観光

- 47 観光客数の推移・・・21
- 48 地域別観光客数の推移 21
- 49 発地別観光客数の状況・・・21
- 50 観光客の利用交通機関の状況・・・21
- 51 観光客の消費額の状況 21

◎運輸・通信

- 52 各駅の年間乗降者数の推移・・・22
- 53 バスの利用状況・・・・・・・・・・22
- 54 自動車等の登録台数の推移・・・23
- 55 電話の加入状況・・・・・・・・・・23
- 56 年間郵便物取扱い状況・・・・・・・・23

◎土木

- 57 道路の状況・・・・・・・・・・24
- 58 橋りょう・トンネルの状況・・・24
- 59 都市公園の状況・・・・・・・・・・24
- 60 市営住宅の管理状況・・・・・・・・・・24
- 61 団地別管理戸数・・・・・・・・・・25

◎電気水道

- 62 電灯電力契約口数の推移・・・26
- 63 電力量の推移・・・・・・・・・・26
- 64 上水道の状況・・・・・・・・・・26
- 65 1日給水量及び
1人1日使用料の推移・・・・・・・・26

◎消防・交通・公安

- 66 災害発生の状況①②・・・・・・・・27
- 67 原因別火災発生の状況・・・・・・・・27
- 68 救急出動の状況・・・・・・・・・・28
- 69 交通事故発生の状況・・・・・・・・28
- 70 交通違反の状況・・・・・・・・・・28
- 71 犯罪の発生と検挙の状況・・・・・・・・28

◎教育・文化

- 72 市内所在の学校・園の状況・・・29
- 73 園児・児童・生徒数の推移・・・29
- 74 中学校卒業後の状況・・・・・・・・30
- 75 高等学校別卒業後の状況・・・・31
- 76 総合型地域スポーツクラブ
加入者状況・・・・・・・・・・31
- 77 図書館の利用状況・・・・・・・・・・31
- 78 歴史資料館の利用状況・・・・・・・・32
- 79 体育施設の利用状況・・・・・・・・33
- 指定文化財一覧・・・・・・・・・・34
- 登録文化財一覧・・・・・・・・・・38

<h1>凡 例</h1>	
1	資料の調査時点及び期間は、各表の上部に記載。なお、年とあるのは暦年（1月～12月）を表し、年度とあるのは会計年度（4月～翌年3月）を表す。
2	市町合併（平成17年4月1日）前の各年数値については、旧市町分を合算した。
3	資料の出所は、各表の右下に記載。ただし、同一の場合は最後の表に記載。
4	数字の単位は、各表の右上に記載。ただし、一見して明らかなものは省略した。
5	表中の符号の用途は次のとおり。 「 - 」・・・・・・・・該当数字なし 「・・・」・・・・・・・・不明、不詳、算出不能 「 △ 」・・・・・・・・減少 「 X 」・・・・・・・・公表をさし控えたもの
6	労働の一部は、構成上教育に分類した。
7	収録した統計資料についての疑義、また詳細な事項については、竹田市企画情報課に照会ください。

自然

1 位置・広ぼう・総面積

極 東	極 西	極 南	極 北	総面積
東経131度27分28秒	東経131度11分34秒	北緯32度49分41秒	北緯33度09分15秒	477.59km ²
東西 24.6km		南北 35.9km		

(豊後竹田駅 海拔237m)

2 地目別面積

(単位:ha)

地 目	田	畑	採草放牧地	森林	水面、河川水路	道路	宅地	その他	総面積
面積	4,640	2,120	878	34,192	1,373	1,533	784	2,239	47,759
構成比	9.7%	4.4%	1.8%	71.6%	2.9%	3.2%	1.6%	4.7%	100.0%

資料:H23.10.1現在土地利用現況把握調査

3 年別気象概況

年	気 温(°C)							年間降水量(mm)			平均 風速 (m/s)	
	平均 値			極 値				合 計	日最大 起日	1時間 最大		
	日平均	日最高	日最低	最高	起日	最低	起日					
平成17年	14.7	20.1	9.8	35.2	7/21	-6.6	12/28	1,638	329	9/6	45	1.6
平成18年	14.8	19.9	10.3	35.1	8/10	-6.6	1/8	2,010	163	8/18	79	1.6
平成19年	15.2	20.5	10.4	35.6	7/27	-5.2	1/14	1,886	182	8/2	56	1.6
平成20年	14.4	19.7	9.7	35.6	7/27	-6.7	2/18	2,100.5	174.5	6/11	38.5	1.5
平成21年	14.9	20.4	10.1	34.5	8/21	-4.0	1/24	1,478.5	154.5	8/10	78.0	1.5
平成22年	14.9	20.2	10.3	34.8	8/23	-6.0	1/27	1,560.0	107.0	5/23	26.5	1.5
平成23年	14.4	19.9	9.5	34.7	7/29	-7.2	3/5	2,246.5	133.0	6/13	40.5	1.9
平成24年	14.0	19.3	9.3	34.4	7/15	-8.4	2/3	2,519.0	251.0	7/12	54.5	1.9

資料：大分地方気象台

4 月別平年値概況

要素 \ 月別	1月	2月	3月	4月	5月	6月	7月	8月	9月	10月	11月	12月	年平均
平均気温(°C)	3.8	4.8	8.0	13.4	17.8	21.2	25.1	25.3	21.7	16.0	10.7	5.9	14.5
最高気温(°C)	8.8	10.3	13.8	19.6	23.8	26.3	30.1	30.8	27.0	21.9	16.5	11.5	20.0
最低気温(°C)	-1.0	-0.3	2.6	7.4	12.2	17.1	21.3	21.2	17.5	10.9	5.4	0.7	9.6
降水量(mm)	46.4	66.9	121.7	128.4	165.4	317.7	327.7	223.4	228.0	100.1	61.4	36.1	1826.1
平均風速(m/s)	1.9	1.7	1.6	1.5	1.3	1.2	1.3	1.2	1.1	1.1	1.3	1.7	1.4

※統計期間 昭和56年～平成22年

資料：大分地方気象台

人口

5 年次別人口

(毎年3月31日現在の住民基本台帳人口)

年 度	世帯数	人 口			対前年 人口増減	一世帯 当たり人員	人口密度 (人/km ²)	外国人登録
		総 数	男	女				
平成17年度	10,735	27,479	12,853	14,626	—	2.6	57.5	148
平成18年度	10,655	26,916	12,560	14,356	△ 563	2.5	56.3	154
平成19年度	10,653	26,501	12,359	14,142	△ 415	2.5	55.5	155
平成20年度	10,621	26,023	12,125	13,898	△ 478	2.5	54.5	167
平成21年度	10,564	25,524	11,868	13,656	△ 499	2.4	53.4	176
平成22年度	10,526	25,113	11,667	13,446	△ 411	2.4	52.6	177
平成23年度	10,479	24,623	11,471	13,152	△ 490	2.3	51.5	168
平成24年度	10,589	24,392	11,331	13,061	△ 231	2.3	51.1	—

※平成24年度に外国人住民を住基法の適用対象に加える改正が行われた為、当該年度以降の数値には外国人住民が含まれる。 資料:市民課

6 地区別人口

地区	平成17年度				平成24年度				増 減			
	世帯数	男	女	人口計	世帯数	男	女	人口計	世帯数	男	女	人口計
竹田	1,298	1,210	1,482	2,692	1,187	1,011	1,274	2,285	△ 111	△ 199	△ 208	△ 407
岡本	391	455	492	947	355	382	425	807	△ 36	△ 73	△ 67	△ 140
明治	337	386	424	810	340	323	371	694	3	△ 63	△ 53	△ 116
豊岡	1,112	1,263	1,462	2,725	1,123	1,111	1,367	2,478	11	△ 152	△ 95	△ 247
玉来	1,150	1,242	1,487	2,729	1,127	1,123	1,327	2,450	△ 23	△ 119	△ 160	△ 279
松本	497	648	709	1,357	512	619	685	1,304	15	△ 29	△ 24	△ 53
入田	313	340	391	731	293	292	355	647	△ 20	△ 48	△ 36	△ 84
姫岳	278	304	355	659	265	256	306	562	△ 13	△ 48	△ 49	△ 97
宮砥	325	357	438	795	297	289	354	643	△ 28	△ 68	△ 84	△ 152
菅生	297	409	428	837	338	387	405	792	41	△ 22	△ 23	△ 45
宮城	395	476	537	1,013	379	372	443	815	△ 16	△ 104	△ 94	△ 198
城原	421	509	612	1,121	410	462	523	985	△ 11	△ 47	△ 89	△ 136
荻	828	1,171	1,335	2,506	850	1,043	1,197	2,240	22	△ 128	△ 138	△ 266
柏原	321	479	567	1,046	319	418	475	893	△ 2	△ 61	△ 92	△ 153
久住	644	752	934	1,686	636	703	867	1,570	△ 8	△ 49	△ 67	△ 116
白丹	369	540	585	1,125	376	461	500	961	7	△ 79	△ 85	△ 164
都野	755	985	955	1,940	744	896	859	1,755	△ 11	△ 89	△ 96	△ 185
長湯	675	861	967	1,828	715	789	914	1,703	40	△ 72	△ 53	△ 125
下竹田	329	466	466	932	323	394	414	808	△ 6	△ 72	△ 52	△ 124
総数	10,735	12,853	14,626	27,479	10,589	11,331	13,061	24,392	△ 146	△ 1,522	△ 1,565	△ 3,087

※平成24年度以降の数値には外国人住民が含まれる。 資料:市民課(毎月人口異動状況)

7 年齢階層男女別人口 {平成25年3月31日現在 24,392人 (うち 男11,331人、女13,061人)}



※外国人住民を含む。

8■人口動態

年度	自然動態			社会動態		
	出生	死亡	増減	転入	転出	増減
平成17年度	140	398	△ 258	760	968	△ 208
平成18年度	148	419	△ 271	696	999	△ 303
平成19年度	169	430	△ 261	751	914	△ 163
平成20年度	141	417	△ 276	689	906	△ 217
平成21年度	146	392	△ 246	592	850	△ 258
平成22年度	138	462	△ 324	642	734	△ 92
平成23年度	123	458	△ 335	582	749	△ 167
平成24年度	114	482	△ 368	678	699	△ 21

※平成24年度以降の数値には外国人住民が含まれる。

資料：市民課

9■国勢調査 人口・世帯数の推移

年次	世帯数	人 口			対前回増減率		人口密度
		総数	男	女	世帯	人口	
昭和25年	11,360	58,043	28,121	29,922	-	-	123.4
30年	11,673	60,028	29,346	30,682	2.8	3.4	127.6
35年	12,131	56,889	27,107	29,782	3.9	△ 5.2	120.3
40年	11,821	49,308	23,150	26,158	△ 2.6	△ 13.3	103.4
45年	11,367	42,873	19,925	22,948	△ 3.8	△ 13.1	89.9
50年	11,045	38,359	17,897	20,462	△ 2.8	△ 10.5	80.4
55年	10,701	36,011	16,977	19,034	△ 3.1	△ 6.1	75.5
60年	10,577	34,693	16,416	18,277	△ 1.2	△ 3.7	72.7
平成2年	10,363	32,398	15,322	17,076	△ 2.0	△ 6.6	67.9
7年	10,248	30,368	14,361	16,007	△ 1.1	△ 6.3	63.6
12年	10,225	28,689	13,501	15,188	△ 0.2	△ 5.5	60.0
17年	10,110	26,534	12,416	14,118	△ 1.1	△ 7.5	55.5
22年	9,588	24,423	11,227	13,196	△ 5.2	△ 8.0	51.1

10■国勢調査 地区別・年齢別人口(平成22年国勢調査)

平成22.10.1現在

地域	総数	10歳未満	10代	20代	30代	40代	50代	60代	70代	80代	90代	100歳以上	不詳
竹田市	24,423	1,437	1,767	1,456	1,904	2,094	3,542	3,999	4,361	3,122	670	26	45
竹田	2,241	113	186	105	178	160	261	403	412	319	84	10	10
岡本	862	32	49	51	47	60	112	136	172	141	62	0	0
明治	767	28	33	39	44	58	104	152	178	112	19	0	0
豊岡	2,560	195	234	188	275	287	322	376	390	238	51	1	3
玉来	2,543	162	217	171	237	257	375	402	365	286	53	1	17
松本	1,270	140	117	65	161	141	174	180	173	97	21	1	0
入田	603	21	24	19	28	36	88	143	149	82	12	0	1
姫岳	554	15	17	20	24	34	77	121	139	94	13	0	0
宮砥	614	12	26	24	23	37	98	108	147	116	21	2	0
菅生	759	51	50	61	42	65	120	132	117	102	19	0	0
宮城	810	33	22	32	41	47	110	173	206	126	20	0	0
城原	947	41	57	48	61	63	155	160	193	150	19	0	0
片ヶ瀬	205	3	16	4	9	22	42	28	49	29	3	0	0
荻	2,127	136	182	123	177	188	345	370	353	204	47	2	0
柏原	863	44	58	46	49	70	146	153	182	99	16	0	0
久住	1,496	112	114	92	112	135	223	204	244	200	48	1	11
白丹	959	72	69	61	74	93	138	138	168	133	13	0	0
都野	1,862	87	144	171	143	146	275	255	292	260	81	5	3
長湯	1,625	102	114	90	132	149	242	251	285	212	46	2	0
下竹田	756	38	38	46	47	46	135	114	147	122	22	1	0

※城北町・川向は豊岡地区、下平田は明治地区に含む。

議 会

11 年次別審議状況

年次	市 長 提 出						議 員 提 出				請 願	陳 情	計	
	区 分	条例	予算	認定	承認	同意	その他	条例	意見書	決議				その他
平成17年		22	40	61	26	6	10	4	12	0	0	14	6	201
平成18年		46	54	13	11	2	20	4	12	2	0	12	7	183
平成19年		35	55	14	10	0	23	3	6	1	0	4	6	157
平成20年		51	59	13	8	0	21	3	7	2	1	11	7	183
平成21年		37	70	28	7	7	20	3	7	0	0	12	5	196
平成22年		40	64	31	7	2	39	4	7	0	0	10	6	210
平成23年		29	49	29	8	7	29	0	7	0	0	11	1	170
平成24年		39	60	27	8	3	25	3	6	0	0	3	2	176

資料：議会事務局

12 歴代議長・副議長

議 長			副 議 長		
歴代	氏名	就任年月日	歴代	氏名	就任年月日
1	児玉 誠三	H17.5.19	1	足達 寛康	H17.5.19
2	古井 久和	H19.1.22	2	足達 寛康	H19.4.20
3	古井 久和	H19.4.20	3	吉竹 悟	H21.5.12
4	荒巻 文夫	H21.5.12	4	和田 幸生	H23.6.6
5	加藤 正義	H23.1.14	5	吉竹 悟	H25.5.8
6	加藤 正義	H23.6.6			
7	中村 憲史	H25.5.8			

資料：議会事務局

13 市議会議員名簿

議席	氏名	委員会	会派	所属政党	議席	氏名	委員会	会派	所属政党
1	佐藤 美樹	社文	●仁政クラブ	無所属	10	坂梨宏之進	○総務/○議運	◎緑風会	無所属
2	鷺司 英彰	総務	●新生会	無所属	11	森 哲秀	総務/議運	○新風会	無所属
3	山村 英治	産建	新生会	無所属	12	加藤 正義	産建	◎新風会	無所属
4	阿部 雅彦	◎社文	●新風会	無所属	13	吉竹 悟	総務/副議長	仁政クラブ	無所属
5	渡辺 克己	○産建/議運	○新生会	無所属	14	本田 忠	社文	◎新生会	無所属
6	岩屋 千利	◎総務	◎仁政クラブ	無所属	15	和田 幸生	総務	仁政クラブ	無所属
7	徳永 信二	◎産建/議運	○仁政クラブ	無所属	16	後藤 憲幸	○社文	●清風会	無所属
8	佐田 啓二	社文	●緑風会	無所属	17	足達 寛康	社文	○清風会	無所属
9	日小田秀之	産建/○議運	◎清風会	無所属	18	中村 憲史	産建/議長	○緑風会	無所属

◎委員長 ◎会長 ○副委員長 ○副会長 ●事務局長

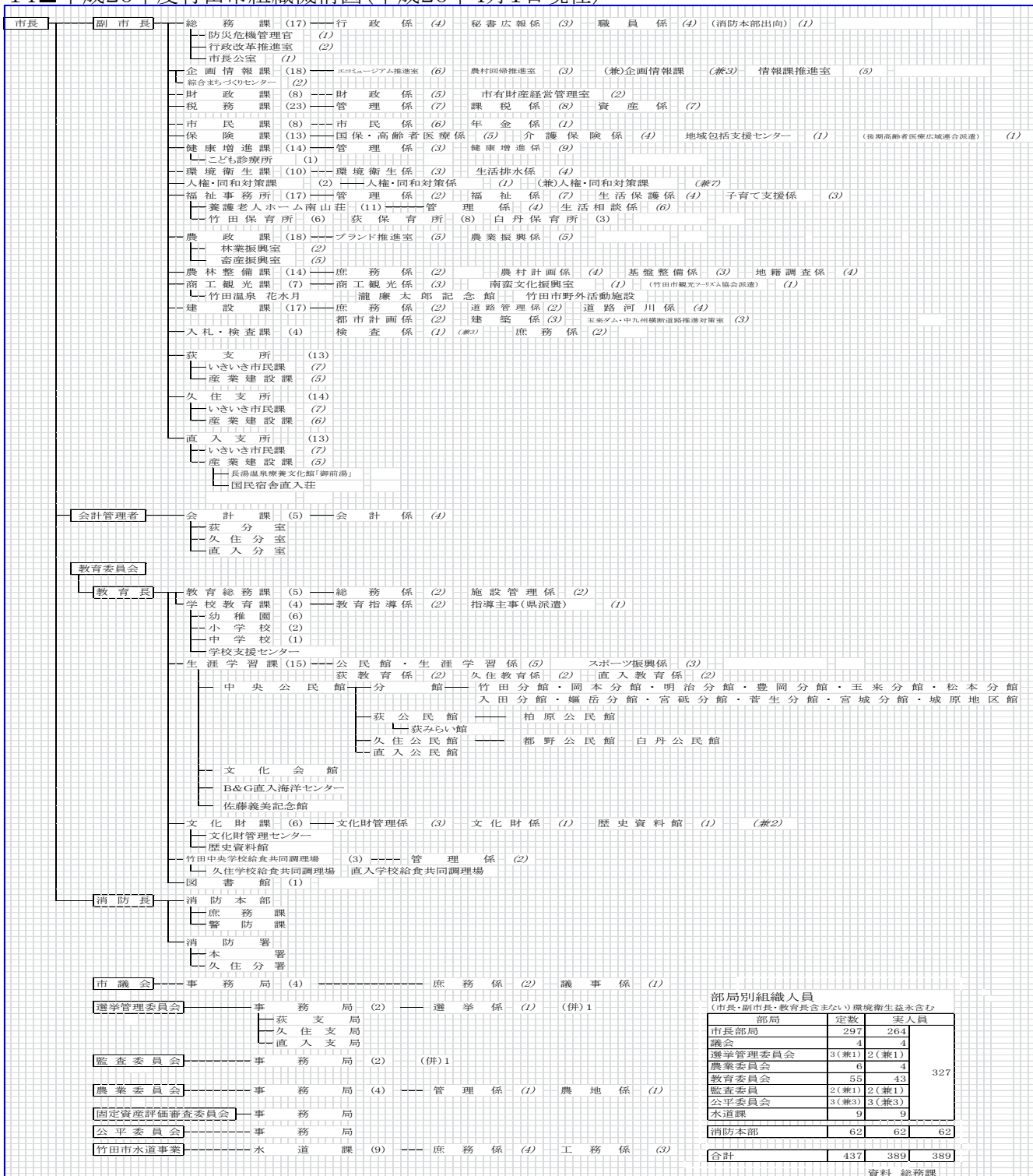
常任委員会名	委員長	副委員長	委 員			
総務常任委員会	岩屋 千利	坂梨宏之進	鷺司 英彰	森 哲秀	吉竹 悟	和田 幸生
産業建設常任委員会	徳永 信二	渡辺 克己	山村 英治	日小田秀之	加藤 正義	中村 憲史
社会文教常任委員会	阿部 雅彦	後藤 憲幸	佐藤 美樹	佐田 啓二	本田 忠	足達 寛康

委員会名	委員長	副委員長	委 員		
議会運営委員会	日小田秀之	坂梨宏之進	渡辺 克己	徳永 信二	森 哲秀
市議会だより編集委員会	岩屋 千利	佐藤 美樹	鷺司 英彰	山村 英治	阿部 雅彦
			徳永 信二	吉竹 悟	中村 憲史

資料：議会事務局

行政

14 ■平成26年度竹田市組織機構図(平成26年4月1日現在)



※係に属さない課付課長補佐等は合計人数に含む。(総務課1名・企画情報課1名・保険課1名・環境衛生課2名・商工観光課1名・生涯学習課1名・水道課1名・農業委員会1名)

15 ■現三役

市長 首藤 勝次(平成25年4月24日再任・二期目)
 副市長 野田 良輔(平成25年6月1日就任)
 教育長 吉野 英勝(平成25年6月6日再任・二期目)

財 政

16 ■ 普通会計歳入決算の推移

(単位:千円)

科 目	平成17年度	平成18年度	平成19年度	平成20年度	平成21年度	平成22年度	平成23年度	平成24年度
総 額	23,078,689	19,594,713	17,125,792	18,358,064	21,908,433	18,369,164	19,125,057	19,682,936
市 町 村 税	1,943,434	1,882,494	1,988,526	1,984,973	1,914,676	1,903,272	1,955,219	1,865,221
地 方 譲 与 税	551,812	506,552	348,878	334,778	322,551	311,828	305,088	287,018
利 子 割 交 付 税	11,808	6,737	8,441	8,573	6,764	6,313	4,543	3,618
配 当 割 交 付 金	2,507	5,035	5,645	1,840	1,513	1,797	2,098	1,960
株 式 等 譲 渡 所 得 割 交 付 金	4,177	3,541	3,080	647	832	584	471	539
地 方 消 費 税 交 付 金	257,154	269,197	258,832	240,168	250,774	250,342	239,698	233,034
ゴ ル フ 場 利 用 税 交 付 金	13,778	13,870	12,272	10,502	11,345	10,903	10,031	8,524
特 別 地 方 消 費 税 交 付 金	-	-	-	-	-	-	-	-
自 動 車 取 得 税 交 付 金	120,406	120,622	120,102	104,378	68,002	56,347	47,085	60,394
地 方 特 例 交 付 金	55,765	42,798	13,292	21,904	40,613	59,974	50,317	3,740
地 方 交 付 税	8,240,988	7,988,697	7,838,162	8,105,100	8,442,001	9,249,054	9,176,346	9,562,733
交 通 安 全 対 策 特 別 交 付 金	6,489	6,631	6,697	6,117	6,261	6,158	5,829	5,593
分 担 金 及 び 負 担 金	335,881	302,037	276,064	272,919	238,794	202,773	200,994	237,181
使 用 料	302,139	311,380	303,883	289,290	291,513	406,120	427,977	433,155
手 数 料	56,456	55,070	54,266	59,606	56,670	67,977	74,834	74,004
国 庫 支 出 金	1,599,528	1,075,955	1,618,783	1,493,418	2,941,244	2,308,916	1,857,696	1,911,672
県 支 出 金	3,242,728	2,957,257	1,531,830	2,536,130	2,375,809	1,608,437	1,820,408	1,810,804
財 産 収 入	39,345	65,142	84,348	115,785	78,158	68,956	52,675	55,084
寄 附 金	9,440	3,188	1,882	4,503	2,138	37,926	52,543	18,374
繰 入 金	212,721	557,757	982,799	1,310,856	913,877	168,524	304,057	976,027
繰 越 金	2,709,438	36,518	103,140	-	248,446	160,505	994,473	1,018,721
諸 収 入	653,495	338,835	130,848	188,687	173,282	211,558	244,469	258,608
地 方 債	2,709,200	3,045,400	1,434,022	1,267,890	3,523,170	1,270,900	1,298,206	856,932

資料:財政課

17 ■ 普通会計歳出決算の推移

(単位:千円)

科 目	平成17年度	平成18年度	平成19年度	平成20年度	平成21年度	平成22年度	平成23年度	平成24年度
総 額	23,032,171	18,755,011	16,742,243	17,115,809	20,992,022	17,374,691	18,106,336	18,621,841
議 会 費	202,075	215,517	209,914	210,358	182,201	174,935	230,353	195,130
総 務 費	7,580,970	3,322,341	2,280,659	2,790,432	4,478,855	3,197,739	3,070,629	3,005,561
民 生 費	3,638,197	3,290,759	3,521,429	3,670,051	3,818,836	4,247,090	4,637,467	4,463,924
衛 生 費	898,232	962,126	879,331	826,043	848,857	1,004,528	1,564,659	1,025,681
労 働 費	9,641	9,462	9,429	9,393	117,109	148,960	267,026	68,739
農 林 水 産 費	2,344,112	2,913,071	2,004,058	2,013,147	3,897,790	1,683,971	1,737,474	2,032,133
商 工 費	412,833	380,131	392,093	471,138	643,467	464,142	487,919	463,769
土 木 費	1,086,792	984,028	951,415	866,222	1,117,416	858,615	1,103,244	902,171
消 防 費	794,971	739,498	635,834	592,868	663,408	658,333	642,813	685,669
教 育 費	1,877,599	1,519,494	2,065,760	1,852,019	2,159,040	2,027,254	1,472,241	1,413,692
災 害 復 旧 事 業 費	1,289,024	1,575,950	868,049	1,043,200	245,376	83,331	185,501	1,622,871
公 債 費	2,897,725	2,842,634	2,924,272	2,768,645	2,819,667	2,825,793	2,707,010	2,742,501
諸 支 出 金	-	-	-	-	-	-	-	-
前 年 度 繰 上 充 用 金	-	-	-	2,293	-	-	-	-

資料:財政課

18■市税徴収状況

(単位:千円)

科 目	平成17年度	平成18年度	平成19年度	平成20年度	平成21年度	平成22年度	平成23年度	平成24年度
合 計	1,943,434	1,882,494	1,988,526	1,984,973	1,914,676	1,903,272	1,955,219	1,865,221
市 民 税	720,951	708,335	825,668	825,183	792,265	780,925	785,792	760,665
○ 個 人	537,301	536,410	671,956	675,173	653,898	614,377	623,516	626,998
○ 法 人	183,650	171,925	153,712	150,010	138,367	166,548	162,276	133,667
固 定 資 産 税	951,555	911,047	903,568	912,572	886,382	882,307	909,212	852,646
軽 自 動 車 税	67,420	68,028	68,664	69,268	71,230	72,555	73,201	72,988
市 た ば こ 税	154,907	146,110	141,857	130,586	122,091	125,731	143,964	138,283
特 別 土 地 保 有 税	0	0	0	0	0	0	0	0
入 湯 税	23,721	25,945	25,682	23,861	20,716	20,081	20,575	19,798
都 市 計 画 税	24,880	23,029	23,087	23,503	21,992	21,673	22,475	20,841

資料:税務課

19■性質別普通会計の歳出の推移

(単位:千円)

科 目	平成17年度	平成18年度	平成19年度	平成20年度	平成21年度	平成22年度	平成23年度	平成24年度
人 件 費	4,860,776	4,709,058	4,619,171	4,451,986	4,520,717	3,826,683	4,011,015	4,112,159
扶 助 費	1,400,988	1,326,775	1,365,222	1,502,957	1,523,789	1,854,913	1,957,044	2,067,495
公 債 費	2,897,523	2,842,448	2,924,096	2,768,490	2,819,517	2,825,727	2,706,963	2,742,501
物 件 費	2,055,309	1,853,642	1,905,187	1,905,723	2,275,446	2,309,393	2,423,496	2,491,991
維 持 補 修 費	90,261	46,291	48,907	43,995	235,234	191,653	344,543	187,647
補 助 費 等	5,532,752	2,064,774	1,342,151	1,477,848	1,827,144	1,276,268	1,396,324	1,412,081
繰 出 金	1387443	1352954	1434237	1516874	1672221	1701023	1681399	1,728,874
投 資 及 び 出 資 ・ 貸 付 金	2,000	2,000	2,000	5,100	36,126	23,750	75,750	9,950
積 立 金	1,210,975	1,098,826	13,477	454,083	235,056	978,123	932,870	649,175
前 年 度 繰 上 充 用 金	-	-	-	2,293	-	-	-	-
普 通 建 設 事 業 費	2,305,120	1,882,293	2,219,746	1,943,260	5,601,396	2,303,827	2,391,431	1,597,097
災 害 復 旧 事 業 費	1,289,024	1,575,950	868,049	1,043,200	245,376	83,331	185,501	1,622,871
失 業 対 策 事 業 費	-	-	-	-	-	-	-	-
合 計	23,032,171	18,755,011	16,742,243	17,115,809	20,992,022	17,374,691	18,106,336	18,621,841

資料:財政課

選挙

20■市長選挙執行状況

(単位:人、票、%)

区分 執行 年月日	有権者数	投票数	投票率	立候補者数	摘要
H17.4.24	23,848	20,425	85.64%	2	
H21.4.14	22,211	19,109	86.03%	3	
H25.4.14	20,898	17,097	81.81%	3	

21■市議会議員選挙執行状況

(単位:人、票、%)

区分 執行 年月日	選挙区	有権者数	投票数	投票率	立候補者数	摘要
H17.4.24	竹田	14,358	12,080	84.13%	19	定員15人
H17.4.24	荻	3,035	2,664	87.77%	6	定員4人
H17.4.24	久住	4,020	3,494	86.91%	8	定員5人
H17.4.24	直入	2,435	2,193	90.06%	9	定員4人
H21.4.14	竹田	22,211	19,100	85.99%	24	定員22人
H25.4.14	竹田	20,898	17,089	81.77%	22	定員18人

22■選挙人名簿登録者数

(毎年9月2日現在)

年	男	女	計
平成17	10,915	12,825	23,740
18	10,757	12,660	23,417
19	10,547	12,494	23,041
20	10,387	12,340	22,727
21	10,247	12,171	22,418
22	10,057	11,986	22,043
23	9,942	11,767	21,709
24	9,807	11,586	21,393

24■永久選挙人名簿登録者数

(平成24年9月2日現在)

投票区	地区	男	女	計
第1	竹田	790	1,074	1,864
2	岡本	331	387	718
3	明治	314	324	638
4	豊岡	945	1,157	2,102
5	城原	418	483	901
6	宮城	354	423	777
7	玉来	962	1,157	2,119
8	松本	478	571	1,049
9	菅生	321	342	663
10	入田	267	335	602
11	嫗岳	234	295	529
12	宮砥	281	340	621
13	片ヶ瀬	92	102	194
14	荻	868	1,007	1,875
15	柏原	373	422	795
16	久住	586	742	1,328
17	白丹	408	450	858
18	都野	753	778	1,531
19	長湯	677	812	1,489
20	下竹田	355	385	740
合計		9,807	11,586	21,393

23■在外選挙人名簿登録者数の推移

(毎年12月3日現在)

年	男	女	計
平成17	4	7	11
18	6	7	13
19	5	10	15
20	5	11	16
21	5	11	16
22	5	12	17
23	5	11	16
24	4	10	14

資料:選挙管理委員会

社会保障

25 ■ 保育所の状況

毎年4月1日現在

保育所名(定員)	平成19年				平成20年				平成21年			
	総数	3歳未満	3歳	4歳以上	総数	3歳未満	3歳	4歳以上	総数	3歳未満	3歳	4歳以上
竹田保育所(60)	54	22	16	16	48	24	9	15	62	31	19	12
玉来保育園(60)	55	22	15	18	50	16	20	14	54	20	12	22
小羊保育園(60)	56	25	18	13	59	25	16	18	59	31	11	17
荻保育所(90)	55	23	11	21	53	21	12	20	78	30	15	33
柏原保育所(30)	19	8	3	8	17	5	5	7				
久住保育所(60)	64	19	10	35	66	28	10	28	65	27	15	23
白丹保育所(45)	17	3	3	11	23	10	2	11	24	12	5	7
都野保育所(45)	27	8	9	10	21	6	5	10	22	9	3	10
直入保育園(60)	68	25	14	29	64	20	13	31	65	25	10	30
合計	415	155	99	161	401	155	92	154	429	185	90	154

保育所名(定員)	平成22年				平成23年				平成24年			
	総数	3歳未満	3歳	4歳以上	総数	3歳未満	3歳	4歳以上	総数	3歳未満	3歳	4歳以上
竹田保育所(60)	59	32	10	17	57	29	17	11	59	31	12	16
玉来保育園(60)	52	28	12	12	56	26	14	16	54	21	12	21
小羊保育園(60)	56	31	11	14	53	27	15	11	51	25	8	18
荻保育所(90)	76	27	13	36	79	24	19	36	79	25	18	36
久住保育所(60)	61	28	10	23	61	19	18	24	54	21	7	26
白丹保育所(45)	24	12	5	7	32	8	5	19	31	6	6	19
都野保育所(45)	22	9	3	10	30	10	6	14	39	19	6	14
直入保育園(60)	65	25	10	30	56	24	9	23	55	20	15	20
合計	415	192	74	149	424	167	103	154	422	168	84	170

※H21年度 荻・柏原保育所統合

資料:福祉事務所

26 ■ 高齢者の状況

毎年4月1日現在

年次	区分	65歳以上			老人クラブ
		総数	男	女	
平成19年		10,273	4,115	6,158	96
平成20年		10,222	4,069	6,153	95
平成21年		10,192	4,042	6,150	88
平成22年		10,108	3,995	6,113	86
平成23年		9,872	3,871	6,001	86
平成24年		9,787	3,867	5,920	84

資料:福祉事務所

27 ■ 老人ホームの状況

毎年4月1日現在

施設名	平成19年	平成20年	平成21年	平成22年	平成23年	平成24年
南山荘	52	53	49	52	67	72

資料:福祉事務所

28 ■ 身体障害者の状況

毎年4月1日現在

種別		級別	1級	2級	3級	4級	5級	6級	合計
		視覚	平成19年	59	41	10	7	12	27
	平成20年	59	41	10	5	12	26	153	
	平成21年	56	41	10	6	13	27	153	
	平成22年	55	36	10	6	14	27	148	
	平成23年	51	36	9	9	14	25	144	
	平成24年	47	37	9	10	14	23	140	
聴覚、平衡機能	平成19年	7	43	37	35	1	137	260	
	平成20年	8	40	37	35	1	128	249	
	平成21年	6	43	38	31	1	123	242	
	平成22年	6	42	35	34	5	110	232	
	平成23年	8	44	36	36	0	117	241	
	平成24年	8	43	34	38	1	116	240	
言語機能	平成19年	2	2	12	12			28	
	平成20年	1	2	12	11			26	
	平成21年	1	2	12	11			26	
	平成22年	1	2	12	11			26	
	平成23年	0	2	12	10			24	
	平成24年	0	2	12	10			24	
肢体・体幹	平成19年	234	325	274	353	224	96	1,506	
	平成20年	220	330	265	357	219	98	1,489	
	平成21年	221	327	281	363	210	93	1,495	
	平成22年	238	319	304	367	209	91	1,528	
	平成23年	193	293	340	357	205	83	1,471	
	平成24年	185	285	355	361	202	75	1,463	
内部	平成19年	247	15	115	109			486	
	平成20年	246	10	113	107			476	
	平成21年	255	8	112	107			482	
	平成22年	257	8	104	103			472	
	平成23年	263	8	99	104			474	
	平成24年	268	5	95	99			467	
合計	平成19年	549	426	448	516	237	260	2,436	
	平成20年	534	423	437	515	232	252	2,393	
	平成21年	539	421	453	518	224	243	2,398	
	平成22年	557	407	465	521	228	228	2,406	
	平成23年	515	383	496	516	219	225	2,354	
	平成24年	508	372	505	518	217	214	2,334	

資料:福祉事務所

29 ■ 扶助別生活保護・母子世帯数

区分		年次	平成19年	平成20年	平成21年	平成22年	平成23年	平成24年
		総数	被保護実世帯数	199	203	219	243	265
被保護実人員	240		246	263	287	306	340	
保護費(千円)	459,225		560,196	488,687	568,202	640,652	661,022	
保護率(%)	9.06		9.45	10.30	11.43	12.43	13.94	
生活扶助	世帯数	142	144	156	179	189	196	
	人員	181	181	197	221	228	249	
住宅扶助	世帯数	80	88	99	111	112	114	
	人員	107	113	124	141	135	150	
教育扶助	世帯数	2	2	3	3	3	5	
	人員	3	3	4	4	3	7	
介護扶助	世帯数	41	46	39	52	63	72	
	人員	43	47	41	54	65	76	
医療扶助	世帯数	189	186	197	223	244	265	
	人員	220	217	236	253	275	313	

資料:福祉事務所

保険・衛生・清掃

30 ■ 医療施設及び医療関係従事者数

平成22年12月31日現在

区分		施設	病床	医師	歯科医師	薬剤師	保健師	助産師	看護師	准看護師	看護助手	臨床検査技師	栄養士	診療放射線技師	歯科技術士	歯科衛生士
		数	数	数	数	数	数	数	数	数	数	数	数	数	数	数
病院	一般	2	292	38	-	7	21	0	158	199	96	10	9	7	-	-
	精神	1	212		-										-	
診療所	一般	25	149	-	-	-	-	-	-	-	-	-	-	-	-	-
	歯科	10	0	-	11	-	-	-	-	-	-	-	-	-	5	21
その他		-	-	-	-	-	-	-	-	-	-	-	-	-	-	-
合計		38	653	38	11	7	21	0	158	199	96	10	9	7	5	21

※()は薬局従事者

資料:豊肥保健所

※「看護助手」から「診療放射線技師」までは平成22年10月1日現在

31 ■ 死因別死亡状況

(単位:人)

年次 区分	平成20年度		平成21年度		平成22年度	
	実数	割合	実数	割合	実数	割合
悪性新生物	100	24.0%	103	25.4%	124	28.2%
心疾患	57	13.7%	55	13.5%	72	16.4%
脳血管疾患	50	12.0%	42	10.3%	48	10.9%
肺炎	46	11.0%	45	11.1%	63	14.3%
自殺	6	1.4%	5	1.2%	8	1.8%
不慮の事故	17	4.1%	17	4.2%	13	3.0%
その他	141	33.8%	139	34.2%	112	25.5%
合計	417	100%	406	100%	440	100%

資料:健康増進課

32 ■ 基本健診・がん検診受診者数

(単位:人)

年次 区分	平成20年度	平成21年度	平成22年度	平成23年度	平成24年度
特定健診	3,663	3,229	3,041	2,875	2,613
胃がん	2,966	2,778	2,615	2,548	2,245
肺がん	5,024	4,832	4,658	4,414	3,888
大腸がん	4,160	3,975	2,751	3,464	3,311
子宮がん	2,286	2,247	2,126	2,090	1,893
乳がん	1,230	1,377	1,294	1,287	1,179

*平成20~23年度は法定報告確定数、平成24年度は概数

資料:健康増進課

33 ■ 国民健康保険

(単位:人、件、千円)

区分	年次	平成20年度	平成21年度	平成22年度	平成23年度	平成24年度
	被保険者		8,807	8,460	8,284	8,041
世帯数		5,067	4,774	4,700	4,595	4,439
保険料(税)		836,828	771,427	745,840	782,894	755,007
医療費	件数	128,445	128,252	125,922	123,016	118,054
	費用額	2,957,430	3,062,321	3,172,961	3,162,694	3,090,457
療養の給付等	件数	126,464	126,392	123,957	121,121	116,088
	費用額	2,939,184	3,046,008	3,155,821	3,146,894	3,074,772
療養費	件数	1,876	1,757	1,940	1,880	1,946
	費用額	18,246	16,313	17,140	15,800	15,684
高額療養費	件数	3,670	4,684	4,987	4,947	5,023
	費用額	256,999	277,864	330,325	323,789	331,347
出産育児一時金	件数	32	30	27	29	13
	費用額	11,440	12,046	11,340	12,077	5,457
葬祭費	件数	70	36	52	40	37
	費用額	1,400	720	1,040	800	740

資料:保険課(国民健康保険事業状況報告書)

34 ■ 国民健康保険特別会計決算状況

〈歳入〉

(単位:千円)

科目	年次	平成20年度		平成21年度		平成22年度		平成23年度		平成24年度	
		決算額	構成比	決算額	構成比	決算額	構成比	決算額	構成比	決算額	構成比
保険税		836,923	21.8	771,696	20.3	747,317	19.6	783,324	20.7	755,168	19.5
国庫支出金		1,057,752	27.5	975,702	25.7	1,080,275	28.3	920,859	24.4	819,012	21.1
県支出金		160,587	4.2	153,168	4.0	151,581	4.0	161,256	4.3	195,659	5.0
療養給付費交付金		193,814	5.0	131,509	3.5	147,050	3.9	197,784	5.2	311,243	8.0
前期高齢者交付金		913,203	23.7	990,356	26.1	894,668	23.5	1,022,956	27.1	1,139,833	29.4
共同事業交付金		443,606	11.5	472,044	12.4	520,253	13.6	472,626	12.5	436,505	11.3
繰入金		235,762	6.1	264,254	7.0	261,105	6.8	216,758	5.7	210,276	5.4
繰越金		0	0.0	27,183	0.7	1,435	0.0	0	0.0	5,101	0.1
その他の収入		5,002	0.1	10,642	0.3	10,491	0.3	5,116	0.1	3,535	0.1
合計		3,846,649	100.0	3,796,554	100.0	3,814,175	100.0	3,780,679	100.0	3,876,332	100.0

〈歳出〉

(単位:千円)

科目	年次	平成20年度		平成21年度		平成22年度		平成23年度		平成24年度	
		決算額	構成比	決算額	構成比	決算額	構成比	決算額	構成比	決算額	構成比
総務費		18,521	0.5	17,320	0.5	22,247	0.6	16,370	0.4	18,471	0.5
保険給付費		2,448,803	64.1	2,539,177	66.9	2,674,038	70.0	2,653,744	70.3	2,600,992	70.1
後期高齢者支援金等		366,255	9.6	393,699	10.4	332,805	8.7	347,366	9.2	383,834	10.3
老人保健拠出金		147,780	3.9	48,304	1.3	6,339	0.2	208	0.0	24	0.0
介護納付金		168,944	4.4	163,214	4.3	164,777	4.3	171,970	4.6	184,225	5.0
共同事業拠出金		490,277	12.8	491,523	13.0	515,978	13.5	484,981	12.8	446,563	12.0
保健事業費		26,422	0.7	25,591	0.7	25,464	0.7	27,682	0.7	24,444	0.7
その他の支出		10,173	0.3	116,291	3.1	76,328	2.0	69,456	1.8	53,127	1.4
前年度繰上充用金		142,291	3.7	0	0.0	0	0.0	3,801	0.1	0	0.0
合計		3,819,466	100.0	3,795,119	100.0	3,817,976	100.0	3,775,578	100.0	3,711,680	100.0

資料:保険課(国民健康保険事業状況報告書)

35 ■ 介護保険の要介護(要支援)認定者数の推移

(単位:人)

年次		区分	要支援1	要支援2	要介護1	要介護2	要介護3	要介護4	要介護5	計
21年3月末 現在		第1号被保険者	530	411	309	321	225	200	159	2,155
		65歳以上75歳未満	28	37	17	28	15	11	8	144
		75歳以上	502	374	292	293	210	189	151	2,011
		第2号被保険者	3	4	2	6	4	1	4	24
		総数	533	415	311	327	229	201	163	2,179
22年3月末 現在		第1号被保険者	512	355	358	325	256	204	167	2,177
		65歳以上75歳未満	35	24	22	25	12	11	12	141
		75歳以上	477	331	336	300	244	193	155	2,036
		第2号被保険者	4	8	4	8	5	1	2	32
		総数	516	363	362	333	261	205	169	2,209
23年3月末 現在		第1号被保険者	495	358	371	333	267	209	182	2,215
		65歳以上75歳未満	32	21	21	19	11	5	10	119
		75歳以上	463	337	350	314	256	204	172	2,096
		第2号被保険者	2	8	4	6	3	3	2	28
		総数	497	366	375	339	270	212	184	2,243
24年3月末 現在		第1号被保険者	499	378	346	313	254	237	212	2,239
		65歳以上75歳未満	27	22	21	23	8	6	11	118
		75歳以上	472	356	325	290	246	231	201	2,121
		第2号被保険者	4	6	4	7	3	2	5	31
		総数	503	384	350	320	257	239	217	2,270
25年3月末 現在		第1号被保険者	526	381	327	335	242	235	202	2,248
		65歳以上75歳未満	21	28	17	18	15	13	12	124
		75歳以上	505	353	310	317	227	222	190	2,124
		第2号被保険者	6	10	4	7	3	2	4	36
		総数	532	391	331	342	245	237	206	2,284

資料:保険課(介護保険事業状況報告)

36 ■ 後期高齢者医療被保険者数の推移

(単位:人)

区分	年次	H21年3月末	H22年3月末	H23年3月末	H24年3月末	H25年3月末
75歳以上		5,983	6,094	6,131	6,143	6,160
障害認定者		154	136	105	84	64
計		6,137	6,230	6,236	6,227	6,224

資料:保険課

37 ■ ごみ、し尿の収集・処理及び葬斎場利用状況

区分	年次	17年度	18年度	19年度	20年度	21年度	22年度	23年度	24年度
ごみ(t)		7,129	7,561	7,052	6,687	6,593	6,340	6,521	6,271
し尿(kl)		13,046	13,616	13,841	14,256	13,906	14,491	14,499	14,775
火葬		513	566	575	554	530	614	584	630

資料:環境衛生課

産業・経済・労働

38 ■ 産業別(15歳以上)就業人口及び構成比

(単位:人、%)

産業(大分類)	年次	平成17年		平成22年	
		総数	構成比	総数	構成比
総数		14,032	100.00	12,420	100.00
第1次産業		4,849	34.56	4,179	33.65
農業、林業		4,834	34.45	4,174	33.61
漁業		15	0.11	5	0.04
第2次産業		2,183	15.55	1,558	12.55
鉱業、採石業、砂利採取業		—	—	1	0.01
建設業		1,220	8.69	894	7.20
製造業		963	6.86	663	5.34
第3次産業		6,985	49.79	6,615	53.26
電気・ガス・熱供給・水道業		20	0.14	13	0.10
情報通信業		25	0.18	39	0.31
運輸業、郵便業		390	2.78	400	3.22
卸売業、小売業		1,825	13.01	1,383	11.14
金融業、保険業		165	1.18	114	0.92
不動産業、物品賃貸業		45	0.32	42	0.34
学術研究、専門・技術サービス業		265	1.89	206	1.66
宿泊業、飲食サービス業		815	5.81	757	6.10
生活関連サービス業、娯楽業		435	3.10	405	3.26
教育、学習支援業		485	3.46	455	3.66
医療、福祉		1,215	8.66	1,583	12.75
複合サービス事業		305	2.17	172	1.38
サービス業		435	3.10	532	4.28
公務		560	3.99	514	4.14
分類不能の産業		15	0.10	68	0.54

※平成17年国勢調査結果については、新産業分類により組替集計値を使用。

資料:国勢調査

39 ■ 産業別総生産額の推移

(単位:百万円、%)

年度	総額	内 訳					構 成 比				市町村民所得	
		第1次産業	うち農業	第2次産業	第3次産業	(控除) 帰属利子等	第1次産業	うち農業	第2次産業	第3次産業	人口1人当たり(千円)	
17	85,164	10,313	9,591	14,525	61,430	1,104	12.11	93.00	17.06	72.13	62,969	2,373
18	82,618	10,169	9,476	11,405	61,913	869	12.31	93.19	13.80	74.94	62,081	2,379
19	81,976	10,489	9,600	10,121	62,091	725	12.80	91.52	12.35	75.74	64,980	2,539
20	80,938	10,188	9,308	11,419	59,986	654	12.59	91.36	14.11	74.11	59,046	2,348
21	81,102	9,861	9,129	13,320	58,900	978	12.16	92.58	16.42	72.62	60,714	2,461

資料:市町村民経済計算

40 ■ 特産品の生産状況

年度	種別	かぼす		サフラン		椎 茸		
		栽培面積 (ha)	生産量 (t)	栽培面積 (ha)	出荷量		生産量 (t)	
					球根(t)	芯(kg)	生	乾 燥
平成17		96	860	5	6.0	40	49.0	256.8
平成18		96	997	4	6.0	40	41.7	259.8
平成19		96	1,072	4	6.0	40	34.6	264.6
平成20		96	1,137	4	6.0	40	69.0	275.3
平成21		96	1,222	3.5	5.0	35	37.6	262.4
平成22		96	733	3.5	5.0	35	37.3	251.8
平成23		96	1,155	3.5	5.0	35	26.4	268.4
平成24		96	870	3.5	3.5	23		

※1. 椎茸は1～12月分集計

資料:竹田市農政課

※2.H19から市町村別の統計数値の公表が無くなり、農協等の数量を参考に算出。

41 ■ 農家数及び農家人口・経営耕地面積・畜産の推移

		平成12年	平成17年	平成22年
総農家数 (戸)	総 数	4,058	3,730	3,429
	※1. 販売農家数	3,366	2,956	2,601
	※2. 自給的農家数	692	774	828
専業兼業別農家数 (戸)	総 数	3,366	2,956	2,601
	専 業	1,022	967	1,069
	第1種兼	664	551	380
	第2種兼	1,680	1,438	1,152
農家人口 (人)	総 数	12,560	10,494	8,665
	男	6,087	5,121	4,230
	女	6,473	5,373	4,435
	15歳未満	1,350	864	668
	15～60歳未満	5,853	4,723	3,536
農業就業人口 (人)	60歳以上	5,357	4,907	4,461
	総 数	5,542	4,706	4,101
	男	2,598	2,253	2,106
	女	2,944	2,453	1,995
	40歳未満	497	255	215
経営耕地面積 (ha)	40～60歳未満	1,387	1,074	802
	60歳以上	3,680	3,377	3,084
	総 数	4,843	4,548	4,344
	田	3,609	3,384	3,197
乳用牛 (頭)	畑	1,071	1,067	1,057
	樹園地	163	97	90
肉用牛 (頭)	戸数	31	24	13
	頭数	* 714	589	509
豚 (頭)	戸数	774	552	425
	頭数	8,492	9,098	8,706
採卵鶏 (羽)	戸数	12	9	5
	羽数	6,687	* 3,359	2,798
ブロイラー (羽)	戸数	12	14	11
	羽数	* 52,300	193,683	125,700
ブロイラー (羽)	戸数	23	18	13
	羽数	1,500,000	1,152,702	956,600

※1. 販売農家: 経営耕地面積が30a以上又は調査期日前1年間における農産物販売金額が50万円以上の農家

資料:農林業センサス

※2. 自給的農家: 経営耕地面積が30a未満かつ調査期日前1年間における農産物販売金額が50万円未満の農家

*は、未公開数値を含まない

42 ■ 保有山林面積規模別経営体数と保有面積の状況

年次	区分	保有山林 なし	3ha 未満	3ha～ 5ha	5ha～ 10ha	10ha～ 20ha	20ha～ 50ha	50ha 以上	合計
	平成17年	経営体数	3	16	356	232	165	71	19
	面積 (a)	-	2,620	120,084	143,223	200,855	187,054	239,593	893,429
平成22年	経営体数	-	25	287	233	123	63	9	740
	面積 (a)	-	3,492	99,095	147,229	154,718	168,241	237,606	810,381

資料:農林業センサス

43 ■ 工業の推移(従業者4人以上の事業所)

(単位:人、万円)

産業中分類		平成20年	平成21年	平成22年	平成23年
総 数	事業所数(所)	43	39	35	37
	従業者数(人)	521	468	383	374
	出荷額総額(万円)	564,179	522,218	337,523	333,019
食料品	事業所数(所)	19	15	15	14
	従業者数(人)	190	182	179	139
	出荷額総額(万円)	133,702	107,134	109,052	76,970
飲料・たばこ	事業所数(所)	2	2	2	2
	従業者数(人)	14	14	13	21
	出荷額総額(万円)	X	X	X	X
繊維	事業所数(所)	3	3	3	4
	従業者数(人)	41	33	37	44
	出荷額総額(万円)	14,010	14,927	17,025	15,798
木 材	事業所数(所)	5	5	4	6
	従業者数(人)	42	41	35	49
	出荷額総額(万円)	30,522	29,468	32,282	44,240
パルプ・紙	事業所数(所)	1	1	1	1
	従業者数(人)	8	7	8	5
	出荷額総額(万円)	X	X	X	X
印刷	事業所数(所)	3	3	2	2
	従業者数(人)	22	23	9	13
	出荷額総額(万円)	18,600	16,595	X	X
プラスチック	事業所数(所)	2	2	2	2
	従業者数(人)	36	28	29	32
	出荷額総額(万円)	X	X	X	X
窯業・土石	事業所数(所)	4	4	4	4
	従業者数(人)	51	53	47	47
	出荷額総額(万円)	56,619	71,147	58,959	65,687
はん用機械	事業所数(所)	1	1	1	—
	従業者数(人)	8	8	8	—
	出荷額総額(万円)	X	X	X	—
情報通信	事業所数(所)	1	1	—	1
	従業者数(人)	10	7	—	5
	出荷額総額(万円)	X	X	—	X
輸送機器	事業所数(所)	1	1	—	—
	従業者数(人)	79	55	—	—
	出荷額総額(万円)	X	X	—	—
その他製品	事業所数(所)	1	1	1	1
	従業者数(人)	20	17	1	19
	出荷額総額(万円)	X	X	X	X

平成23年については、工業統計調査は中止し平成24年経済センサス-活動調査における製造業調査票により調査実施

資料:工業統計調査

44 ■ 産業別事業所数

産業(大分類)	年次	平成21年
		事業所数
総数		1,642
第1次産業		82
農業、林業		82
漁業		—
第2次産業		228
鉱業、採石業、砂利採取業		1
建設業		150
製造業		77
第3次産業		1,332
電気・ガス・熱供給・水道業		1
情報通信業		6
運輸業、郵便業		30
卸売業、小売業		451
金融業、保険業		16
不動産業、物品賃貸業		34
学術研究、専門・技術サービス業		48
宿泊業、飲食サービス業		199
生活関連サービス業、娯楽業		167
教育、学習支援業		90
医療、福祉		95
複合サービス事業		23
サービス業		142
公務		30

資料:経済センサス基礎調査

45 ■ 商業の推移

(単位:店、人、万円)

区分		平成14年	平成16年	平成19年
卸売業	事業所数	66	77	70
	就業者数	373	438	381
	年間商品販売額	1,486,670	1,373,565	1,174,129
小売業	事業所数	472	440	402
	就業者数	1,860	1,820	1,639
	年間商品販売額	2,516,614	2,299,732	2,224,145
合計	事業所数	538	517	472
	就業者数	2,233	2,258	2,020
	年間商品販売額	4,003,284	3,673,297	3,398,274

資料:商業統計調査

46 ■ 労働組合及び組合員数の推移

年次	組合数	組合員数	うち民間	
			組合数	組合員数
21	12	1,113	7	132
22	11	955	8	121
23	11	1,011	7	124
24	11	998	7	128

資料:大分県労働福祉課

※毎年6月30日現在

観光

※数値はすべて推計値です。49～51の項目は、県の観光統計調査の手法変更に伴い、平成19年から調査を廃止しています。

47■観光客数の推移

年	区分	日帰客(人)	宿泊客(人)	総数(人)	総数の前年比(%)
平成17年		3,835,603	348,465	4,184,068	103%
平成18年		3,837,480	423,449	4,260,929	102%
平成19年		3,702,437	345,191	4,047,628	95%
平成20年		3,435,541	316,384	3,751,925	93%
平成21年		3,284,849	299,624	3,584,473	96%
平成22年		3,148,046	292,363	3,440,409	96%
平成23年		2,904,701	288,883	3,193,584	93%
平成24年		3,105,093	272,255	3,377,348	106%

48■地域別観光客数の推移

◆日帰り

年	区分	平成17年	平成18年	平成19年	平成20年	平成21年	平成22年	平成23年	平成24年
竹田		1,119,711	1,134,651	1,156,459	1,058,040	1,053,281	1,128,218	1,070,118	1,252,271
荻		164,392	163,078	155,068	153,134	148,144	154,320	129,394	125,519
久住		1,911,064	1,870,515	1,712,904	1,648,431	1,509,519	1,192,992	1,098,126	1,076,106
直入		640,436	669,236	678,005	575,936	573,905	672,516	607,063	651,197
計		3,835,603	3,837,480	3,702,437	3,435,541	3,284,849	3,148,046	2,904,701	3,105,093

◆宿泊

年	区分	平成17年	平成18年	平成19年	平成20年	平成21年	平成22年	平成23年	平成24年
竹田		21,723	26,397	21,519	19,723	18,678	18,778	19,528	20,895
荻		10,208	12,404	10,112	9,268	8,777	8,469	8,977	7,968
久住		181,964	221,120	180,255	165,212	156,460	141,956	143,376	138,697
直入		134,570	163,528	133,306	122,181	115,709	123,160	117,002	104,695
計		348,465	423,449	345,191	316,384	299,624	292,363	288,883	272,255

◆総数

年	区分	平成17年	平成18年	平成19年	平成20年	平成21年	平成22年	平成23年	平成24年
竹田		1,141,434	1,161,048	1,177,978	1,077,763	1,071,959	1,146,996	1,089,646	1,273,166
荻		174,600	175,482	165,180	162,402	156,921	162,789	138,371	133,487
久住		2,093,028	2,091,635	1,893,159	1,813,643	1,665,979	1,334,948	1,241,502	1,214,803
直入		775,006	832,764	811,311	698,117	689,614	795,676	724,065	755,892
計		4,184,068	4,260,929	4,047,628	3,751,925	3,584,473	3,440,409	3,193,584	3,377,348

49■発地別観光客数の状況

(単位:人)

年	区分	県内	福岡県	九州各県 (除福岡)	四国	中国	近畿	中部	関東	東北	その他
平成17年度		1,575,709	1,613,410	733,756	24,695	70,435	89,082	22,212	43,795	1,626	9,348
平成18年度		1,604,715	1,643,059	747,214	25,148	71,728	90,719	22,621	44,599	1,657	9,469

50■観光客の利用交通機関の状況

(単位:人)

年	区分	列車	バス	自家用車	その他	総数
平成17年度		50,712	358,114	3,693,714	81,528	4,184,068
平成18年度		53,532	352,578	3,765,524	89,295	4,260,929

51■観光客の消費額の状況(内訳)

(単位:千円)

年	区分	宿泊費	飲食費	参観費	土産品費	慰楽費	交通費	総額	1人当たり 消費額(円)
平成17年度		2,475,820	4,239,740	739,142	1,493,105	—	67,710	9,015,517	2,155
平成18年度		2,675,894	4,126,494	738,130	1,495,965	606,697	68,710	9,711,890	2,279

資料:商工観光課

運輸・通信

52 ■ 各駅の年間乗降者数の推移

【乗者数】

区分 年度	豊後竹田駅		玉来駅		豊後萩駅	
15	(126,499)	195,733	(3,092)	4,224	(21,707)	27,683
16	(122,933)	183,975	(2,132)	3,094	(18,563)	25,250
17	(117,731)	179,417	(1,615)	2,299	(11,406)	16,822
18	(114,200)	173,130	(3,958)	4,597	(11,198)	16,055
19	(105,556)	161,662	(5,793)	6,304	(12,317)	16,997
20	(96,616)	151,499	(5,516)	6,040	(13,562)	18,151
21	(94,391)	142,850	(5,879)	6,278	(14,186)	18,015
22	(101,493)	149,976	(4,330)	4,628	(12,932)	16,429
23	(103,306)	146,306	(6,958)	7,208	(11,683)	15,122
24	(106,757)	145,717	(5,872)	6,071	(9,439)	11,355

【降者数】

区分 年度	豊後竹田駅		玉来駅		豊後萩駅	
15	(126,499)	193,924	(3,092)	5,037	(21,707)	28,115
16	(122,933)	183,611	(21,132)	3,662	(18,563)	24,806
17	(117,731)	176,619	(1,615)	2,803	(11,406)	17,998
18	(114,200)	169,965	(3,958)	5,108	(11,198)	16,492
19	(105,556)	157,172	(5,793)	7,031	(12,317)	17,219
20	(96,616)	149,524	(5,516)	6,964	(13,562)	18,311
21	(94,391)	140,761	(5,879)	7,025	(14,186)	18,735
22	(101,493)	146,884	(4,330)	5,205	(12,932)	17,310
23	(103,306)	144,850	(6,958)	7,773	(11,683)	15,821
24	(106,757)	143,885	5,507	6,458	(9,439)	11,931

※()書き:定期利用者内数

※期間:各年1/1~12/31

資料:JR豊後竹田駅

53 ■ バスの利用状況(竹田営業所管内)

区分 年度	利用客数 (千人)	走行距離 (千km)	保有台数 (台)	職員数 (人)	1日利用客数 (人)
14	238	997	20	27	661
15	230	968	20	35	630
16	214	858	20	35	586
17	191	840	19	32	523
18	174	806	18	32	476
19	166	795	18	32	454
20	165	686	17	30	453
21	144	676	17	30	395
22	136	671	16	30	373
23	134	673	16	30	365
24	116	645	16	30	319

10月1日大野竹田交通と合併

資料:大野竹田バス 注:管内(竹田市、豊後大野市の一部)

利用客数・走行距離に、廃止代替コミュニティバス、竹田ミニバスを含む(コミュニティ久住大分線は含まない)

保有台数については、竹田ミニバス(3台)、コミュニティ久住大分線使用車両(1台)を含まず

54 ■ 自動車等の登録台数の推移

(3月末日現在 単位:台)

年度	総数	乗用車		貨物車			乗合車		特殊用途車	大型特殊車	小型二輪車	軽自動車	小型特殊車	原動機付自転車
		普通車	小型車	普通車	小型四輪車	被けん引車	普通車	小型車						
15	31,251	2,695	6,033	717	1,297	15	27	76	439	69	193	11,310	4,244	4,136
16	30,460	2,785	5,915	716	1,269	15	28	82	442	69	200	11,042	3,891	4,006
17	30,267	2,835	5,830	736	1,239	14	27	79	432	69	202	11,271	3,749	3,784
18	30,250	2,824	5,681	721	1,231	17	26	80	433	68	207	11,673	3,672	3,617
19	29,824	2,800	5,499	709	1,190	20	26	79	426	67	200	11,765	3,587	3,456
20	29,437	2,737	5,294	685	1,134	20	26	79	398	65	209	11,959	3,497	3,334
21	28,947	2,726	5,097	679	1,103	21	25	79	381	65	222	11,957	3,430	3,162
22	28,647	2,729	5,003	662	1,070	22	28	80	359	67	247	11,997	3,373	3,010
23	28,201	2,726	4,906	639	1,019	24	28	78	358	66	238	12,011	3,280	2,828
24	27,628	2,717	4,765	636	988	24	27	77	356	65	240	11,888	3,183	2,662

資料:九州運輸局大分運輸支局(軽自動車以下:市税務課)

55 ■ 電話の加入状況(NTT竹田営業所管内)

(4月1日現在 単位:台)

区分 年度	加入電話						公衆電話 総数
	総数		住宅用		業務用		
14	14,185	(2,060)	10,580	(910)	3,605	(1,150)	175
15	12,651	(1,746)	9,313	(662)	3,338	(1,084)	165
16	12,537	(1,634)	9,219	(555)	3,318	(1,079)	135
17	12,412	(1,544)	9,148	(516)	3,264	(1,028)	118
18~21						
22	11,397	(1,278)	9,293	(288)	2,104	(990)	78
23	11,166	(1,189)	9,090	(237)	2,076	(952)	70
24	10,888	(1,164)	8,849	(204)	2,039	(960)	63

※()内はISDNサービスの別掲 資料:NTT西日本大分支店

56 ■ 年間郵便物取り扱い状況

区分 年次	取扱別	総数	国内郵便						外国郵便				
			通常(通)			小包(個)			総数	通常(通)		小包(個)	
			普通	年賀	特殊 書留	普通	特殊 速達	普通		特殊			
15	引受	423,837	10,113	375,833	13,226	4,389	20,196	80	908	555	137	216	
	配達	542,980	152,890	324,570	27,409	14,150	23,430	531	3,372	3,099	132	141	
16	引受	465,756	11,114	413,004	14,534	4,823	22,194	87	998	610	151	237	
	配達	596,682	168,011	356,671	30,120	15,550	25,747	583	3,706	3,406	145	155	
17	引受	500,812	11,950	444,090	15,628	5,186	23,864	94	1,214	656	162	396	
	配達	641,593	180,657	383,517	32,387	16,720	27,685	627	3,962	3,662	156	144	
18												
19	引受	1,546,954	516,168	1,001,321	15,699	2,328	10,769	669	246	200	2	44	
	配達	3,661,663	3,159,617	402,992	13,321	14,597	68,615	2,521	153		120	33	
20	引受	2,357,168	1,190,582	1,111,000	25,067	5,532	23,594	1,393	699	635	3	61	
	配達	2,295,401	1,828,124	408,000	20,251	9,360	27,134	2,532	434		385	49	
21	引受	2,205,438	1,206,408	931,662	18,863	7,928	35,282	5,295	945	778	118	49	
	配達	2,210,968	1,743,900	390,000	33,817	9,494	31,925	1,832	275		209	66	
22	引受	2,339,022	1,357,220	910,000	19,543	7,484	37,862	6,913	996	890	66	40	
	配達	2,162,532	1,710,066	375,882	28,590	7,147	39,127	1,720	370		242	128	
23	引受	2,224,921	1,222,141	931,662	21,497	9,061	35,265	5,295	945	778	118	49	
	配達	2,078,127	1,646,890	354,664	27,094	9,295	35,627	4,557	372		248	124	
24	引受	2,342,457	1,356,986	910,000	22,239	8,493	37,826	6,913	996	890	66	40	
	配達	2,079,148	1,661,100	343,362	24,877	11,101	33,787	4,921	286		168	118	

資料:竹田郵便局

土木

57 道路の状況

(平成24年4月1日現在)

区分	総数	国道	県道	市道			
				合計	1級	2級	その他
路線数	1,056	3	14	1,039	40	55	944
総延長(m)	1,331,315	53,951	177,603	1,099,761	125,714	118,050	855,997
実延長(m)	1,315,310	49,401	176,682	1,089,227	125,660	117,712	845,855
改良済延長(m)	827,909	49,401	149,054	629,454	112,213	87,096	430,145
舗装済延長(m)	1,202,721	49,401	175,793	977,528	124,795	117,174	735,559
改良率(%)	62.9	100.0	84.4	57.8	89.3	74.0	50.9
舗装率(%)	91.4	100.0	99.5	89.7	99.3	99.5	87.0

資料:大分県道路現況調査

58 橋りょう・トンネルの状況

(平成24年4月1日現在)

区分	総数	国道	県道	市道				
				合計	1級	2級	その他	
橋梁	橋数	522	23	78	421	57	63	301
	延長(m)	11,978	1,182	2,711	8,085	938	731	6,416
トンネル	か所数	85	12	27	46	7	8	31
	延長(m)	6,822	1,224	2,825	2,774	355	464	1,955

資料:大分県道路現況調査

59 都市公園の状況

名称	種別	面積(ha)	供用開始
大正公園	近隣公園	1.73	S42.4.1
竹田荘公園	近隣公園	0.43	S59.11.1
稲葉川やすらぎ公園	近隣公園	2.74	H14.10.1
竹田市総合運動公園	運動公園(多目的広場)	2.96	H8.3.28
竹田市総合運動公園	運動公園(駐車場)	0.54	H10.4.1
竹田市総合運動公園	運動公園(テニスコート・野球場)	5.04	H13.4.1
竹田市総合運動公園	運動公園(児童広場)	0.19	H14.9.1
竹田市総合運動公園	運動公園(陸上競技場)	2.91	H17.4.1
竹田市総合運動公園	運動公園(中央広場)	0.37	H18.4.1
竹田市総合運動公園	運動公園(展望広場・緑地等)	5.39	H23.4.1
綿内児童公園	児童公園	0.39	S58.3.31

資料:建設課

60 市営住宅の管理状況

一般公営住宅

(平成25年3月31日現在)

区分	構造						合計	
	木造平屋	木造2階	簡易耐火構造平屋	簡易耐火構造2階	耐火構造2階	中層耐火構造		
種別						3階	4階	
戸数	84	34	80	99	24	51	16	388

特定公共賃貸住宅

区分	構造					合計
	木造平屋	木造2階	低層耐火構造2階	中層耐火構造3階		
種別			(世帯用)	(世帯用)	(単身用)	
戸数	7	21	8	15	24	75

資料:建設課

61 ■ 団地別管理戸数

一般公営住宅

(平成25年3月31日現在)

団地名	綿内住宅	玉来第1団地	玉来第2団地	下矢倉団地	七里団地	その他	合計
戸数	24	46	41	52	20	205	388

資料:建設課

特定公共賃貸住宅

団地名	七里団地	七里第2団地	七里第3団地	白丹住宅	ドイツ村住宅	合計
戸数	15	24	8	15	13	75

資料:建設課

電気・水道

62■電灯電力契約口数の推移(竹田市)

(単位:口)

年 度	契約口数	電 灯				電 力				
		定額	従量	臨時	公衆 街路灯	業務用	低圧	高圧A	大口 電力	その他
20	21,842	389	14,869	57	3,342	111	2,255	62	—	757
21	21,843	381	14,872	48	3,374	115	2,244	61	—	748
22	21,771	363	14,841	40	3,409	115	2,207	60	—	736
23	21,705	350	14,805	41	3,422	116	2,197	60	—	714
24	21,654	345	14,807	50	3,432	116	2,158	59	—	687

※電力その他とは、臨時電力、深夜電力、農事用電力、事業用電力の合計とする

63■電力量の推移 (単位:千KWh)

年 度	電力量合計	電 灯	電 力				
			業務用	低圧	高圧A	大口 電力	その他
20	124,829	62,834	28,230	12,968	15,632	1,248	3,917
21	120,986	62,517	27,165	12,627	14,824	—	3,853
22	126,425	65,374	29,495	13,151	14,819	—	3,586
23	123,626	63,661	29,342	12,882	14,396	—	3,345
24	120,619	62,662	28,942	12,333	13,547	—	3,134

資料:九州電力(株)三重営業所

64■上水道の状況

年 度	給水人口 (人)	普及率 (%)	使用水量(千立方メートル)						合 計
			一般 家庭	官公署 学 校	営業用	浴場用	共用 給水	その他	
14	8,384	48.6	677	93	350	1	—	3	1,124
15	8,251	48.5	668	101	328	1	—	17	1,115
16	8,058	48.1	661	108	325	1	—	16	1,111
17	7,974	28.9	662	95	316	1	—	14	1,088
18	8,231	30.4	643	84	301	1	—	8	1,037
19	8,090	30.4	636	91	305	1	—	6	1,039
20	7,858	30.0	619	84	301	1	—	4	1,009
21	7,672	29.8	615	87	296	1	—	2	1,001
22	7,494	29.6	610	89	293	1	—	3	996
23	7,258	29.3	596	80	297	1	—	2	976
24	7,163	29.4	570	68	279	1	—	3	921

資料:水道課

65■1日給水量及び1人1日使用量の推移

年 度	1日平均給水量 (立方メートル)	1日最大給水量(立方メートル)	1人1日最大給水量(%)
14	3,951	5,024 (6月13日)	599
15	3,807	4,686 (1月23日)	568
16	3,817	4,980 (7月29日)	618
17	3,885	4,780 (8月12日)	599
18	3,768	4,745 (6月7日)	576
19	3,854	4,739	586
20	4,041	4,767	607
21	3,650	4,452 (6月24日)	580
22	3,634	5,993 (9月3日)	800
23	3,538	4,665 (2月4日)	643
24	3,510	5,094 (7月19日)	711

資料:水道課

消防・交通・公安

66 ■ 災害発生状況①

年次	火災件数					焼損棟数					罹災世帯数			
	総数	建物	林野	車輛	その他	総数	全焼	半焼	部分焼	ぼや	総数	全損	半損	小損
18	63	24	22	3	14	29	16	1	7	5	7	4	1	2
19	32	12	13	2	5	12	5	0	1	6	9	4	0	5
20	30	8	15	1	6	8	5	1	0	2	2	1	0	1
21	31	10	7	6	8	12	8	0	3	1	7	6	0	1
22	39	10	10	5	14	17	9	1	5	2	5	3	0	2
23	35	3	22	0	0	6	5	0	0	1	1	0	0	1
24	22	9	11	0	2	16	12	0	4	1	9	5	0	4

災害発生状況②

年次	罹災者数	死傷者数		焼損面積		損害額(千円)				
		死者	負傷者	建物(m ²)	林野(a)	総額	建物	林野	車輛	その他
18	21	5	7	1,449.28	140.4	42,298	41,493	670	132	3
19	16	1	5	556.5	81.5	15,700	13,164	655	1,881	0
20	11	1	1	420.46	176.2	10,886	9,678	516	683	9
21	12	2	3	629.7	13.0	38,694	36,275	1,611	764	44
22	10	0	7	1,068.76	59.0	27,052	24,348	591	837	1,276
23	0	1	1	203.60	232.4	6,673	1,884	4,656	0	133
24	16	0	2	778.38	40.1	17,732	17,239	485	0	8

※ 平成19年3月まで、豊後大野市(緒方町・朝地町)の出場件数を含む。

資料: 竹田市消防本部

67 ■ 原因別火災発生状況

種別	平成18年	平成19年	平成20年	平成21年	平成22年	平成23年	平成24年
火入れ	18	4	9	0	12	0	0
焚き火	17	11	12	14	10	30	13
不明(放火の疑念)	10	5	6	6	2	1	0
ストーブ	2	0	0	0	0	0	0
コンロ	1	5	1	2	0	0	0
たばこ	1	0	0	0	0	0	2
風呂	1	1	1	0	0	0	0
屋内配線	1	0	0	1	1	0	1
火遊び	1	0	0	0	1	0	0
かまど(炉)	2	0	0	0	1	0	0
電気器具	1	1	1	0	1	1	0
ライター	1	0	0	0	1	0	0
その他	7	5	0	8	10	3	6
合計	63	32	30	31	39	35	22

資料: 竹田市消防本部

68■救急出動の状況

年次	急病	交通	一般	その他	計
平成18年	874	134	252	545	1,805
平成19年	737	108	212	421	1,478
平成20年	595	85	195	418	1,293
平成21年	623	83	192	350	1,248
平成22年	669	109	205	354	1,337
平成23年	707	72	221	351	1,351
平成24年	758	98	235	291	1,382

資料:竹田市消防本部

69■交通事故発生状況

年次	発生件数		死亡者数(人)		負傷者(人)	
	大分県内	竹田管内	大分県内	竹田管内	大分県内	竹田管内
17	7,822	95	86	2	10,223	121
18	7,640	113	62	3	10,066	156
19	7,327	96	59	4	9,646	123
20	6,977	109	77	3	9,153	164
21	6,626	104	52	1	8,660	126
22	6,331	91	65	2	8,241	136
23	6,203	82	45	0	8,073	115
24	6,059	94	40	0	7,851	143

資料:竹田警察署

70■交通違反の状況(竹田署管内)

種別 区分	酒酔い	酒気 帯び	無免許	スピード		通行 区分	信号 無視	一時 停止	その他	計
				30km未満	30km以上					
17	-	34	51	414		21	132	488	1,136	2,276
18	-	32	16	420		16	162	571	800	2,017
19	-	21	7	268	32	18	100	119	1,459	2,024
20	-	13	10	393	62	12	268	150	2,247	3,155
21	-	9	6	203	16	7	73	591	2,294	3,199
22	-	11	7	193	17	16	83	658	2,150	3,135
23	1	9	7	97	10	16	44	559	2,080	2,823
24	-	8	11	877	249	21	83	293	1,278	2,820

資料:竹田警察署

71■犯罪の発生と検挙の状況(竹田署管内)

年次	発生 検挙別	総数	凶悪犯					粗暴犯					窃盗	知能犯				その 他 刑法 犯
			殺人	強盗	放火	強姦	小計	暴行	傷害	脅迫	恐喝	小計		詐欺	横領	その他	小計	
17	発生	189	-	-	2	-	2	1	5	1	-	7	137	13	-	1	14	29
	検挙	92	-	-	1	-	1	0	5	-	1	6	63	12	-	1	13	9
18	発生	169	-	-	2	-	2	3	5	-	1	9	131	8	-	-	8	19
	検挙	57	-	-	2	-	2	4	5	-	9	38	2	-	-	2	6	
19	発生	145	-	-	-	-	0	5	4	2	-	11	117	7	-	-	7	10
	検挙	57	-	-	-	-	0	4	4	2	1	11	40	5	-	-	5	1
20	発生	108	-	-	-	1	1	5	2	-	-	7	75	9	-	1	10	15
	検挙	117	-	-	-	1	1	6	2	-	-	8	70	32	-	1	33	5
21	発生	107	-	-	-	-	0	-	1	-	-	1	81	7	-	5	12	13
	検挙	68	-	-	-	-	0	-	1	-	-	1	47	6	-	5	11	9
22	発生	84	1	-	-	-	1	2	1	-	1	4	61	7	-	1	8	10
	検挙	57	1	-	-	-	1	2	1	-	1	4	43	5	-	1	6	3
23	発生	75	1	-	-	-	1	-	3	-	-	3	55	4	-	4	8	8
	検挙	38	1	-	-	-	1	-	2	-	-	2	23	4	-	4	8	4
24	発生	73	-	-	-	-	0	3	1	-	-	4	58	2	-	-	2	9
	検挙	49	-	-	-	-	0	2	1	-	-	3	41	1	-	-	1	4

資料:竹田警察署

教育・文化

72 ■ 市内所在の学校・園の状況 (平成24年5月1日現在)

区分	学園数			児童生徒数		
	公立	私立	計	公立	私立	計
小学校	13	-	13	898	-	898
中学校	6	-	6	493	-	493
高等学校	2	1	3	597	141	738
幼稚園	3	1	4	75	47	122
特別支援学校	1	-	1	15	-	15

※平成19年4月から「盲学校・聾学校・養護学校」の制度を「特別支援学校」に一本化
資料: 学校基本調査

73 ■ 園児・児童・生徒数の推移

★ 小学校

(毎年5月1日現在)

年度		17	18	19	20	21	22	23	24
区分	学校数	15	15	14	14	13	13	13	13
	学級数	84(うち複 式14)	84(うち複 式13)	76(うち複 式13)	78(うち複 式11)	73(うち複 式11)	73(うち複 式12)	75(うち複 式10)	74(うち複 式11)
児童数	総数	1,171	1,125	1,075	1,046	1,003	949	937	0
	男	638	586	544	527	495	469	468	439
	女	533	539	531	519	508	480	469	459
学年別	1年	143	193	179	158	155	149	131	151
	2年	195	143	189	176	152	156	146	132
	3年	191	193	143	190	175	148	153	144
	4年	185	192	193	141	190	176	149	148
	5年	223	179	190	192	139	182	175	147
	6年	234	225	181	189	192	138	183	176
	教員数	157	151	139	144	132	140	142	142

資料: 学校基本調査

★ 中学校

年度		17	18	19	20	21	22	23	24
区分	学校数	6	6	6	6	6	6	6	6
	学級数	26	26	27	28	28	26	27	27
生徒数	総数	656	656	643	616	558	536	491	493
	男	344	355	348	344	301	281	253	250
	女	312	301	295	272	257	255	238	243
学年別	1年	204	229	211	179	176	188	129	177
	2年	230	202	228	210	176	173	188	130
	3年	222	225	204	227	206	175	174	186
	教員数	79	79	80	80	79	79	72	73

資料: 学校基本調査

★高等学校

年度 区分	17		18		19		20		21		22		23		24		
	公立	私立	公立	私立	公立	私立	公立	私立	公立	私立	公立	私立	公立	私立	公立	私立	
学校数	3	1	3	1	3	1	2	1	2	1	2	1	2	1	2	1	
学科数	3 (普・商・農)	1 (普)	3 (普・商・農)	1 (普)	3 (普・商・農)	1 (普)	2 (普・農)	1 (普)	2 (普・農)	1 (普)	2 (普・農)	1 (普)	2 (普・農)	1 (普)	2 (普・農)	1 (普)	
生徒数	総数	916	146	856	121	779	128	689	120	678	125	670	124	629	132	597	141
	男	450	112	428	87	407	95	359	87	369	89	377	93	353	96	327	99
	女	466	34	428	34	372	33	330	33	309	36	293	31	276	36	270	42
学年別	1年	353		282		280		265		272		269		232		246	
	2年	351		351		279		273		260		269		268		226	
	3年	358		344		348		271		271		256		261		226	
普通	584	146	589	121	592	128	581	120	576	125	572	124	539	132	509	141	
商業	228	-	156	-	78	-	-	-	-	-	-	-	-	-	-	-	
農業	104	-	111	-	109	-	108	-	102	-	98	-	90	-	88	-	
教員	71	19	71	20	64	19	54	18	55	19	52	18	51	18	50	18	

資料:学校基本調査

★幼稚園

年度 区分	17		18		19		20		21		22		23		24		
	公立	私立	公立	私立	公立	私立	公立	私立	公立	私立	公立	私立	公立	私立	公立	私立	
園数	10	1	3	1	3	1	3	1	3	1	3	1	3	1	3	1	
学級数	6	3	6	4	6	4	6	3	5	3	5	3	5	4	4	3	
園児数	総数	93	80	96	76	77	72	90	62	79	52	76	60	78	55	75	47
	男	94		81		73		77		45	26	43	25	43	18	45	22
	女	79		91		76		75		34	26	33	35	35	37	30	25
年齢別	3才	21		22		20		17		18		22		21		19	
	4才	42		35		31		39		21		31		24		23	
	5才	110		115		98		96		92		83		88		80	
教員	9	6	9	6	9	5	9	5	10	5	9	4	8	4	6	4	

資料:学校基本調査

★特別

年度 区分	17	18	19	20	21	22	23	24
学級数	13	13	12	10	11	11	6	7
生徒数	29	32	35	27	26	21	13	15
教員数	34	38	40	38	38	40	33	34

※平成19年4月から「盲学校・聾学校・養護学校」の制度を「特別支援学校」に一本化 資料:学校基本調査

74■中学校卒業後の状況

(毎年3月現在)

年度 区分	卒業者 総数	進学者	就職者	その他
17	228	228	0	0
18	223	222	0	1
19	227	227	0	0
20	204	204	0	0
21	229	227	1	1
22	204	203	1	0
23	175	175	0	0
24	174	173	0	1

資料:学校基本調査

75■高等学校卒業後の状況

年度	区分	卒業者 総数	大学等 進学者	専修学校		公共職業能力 開発施設等	就職者	その他
				専門課 程	一般過 程			
17		419	176	52	58	6	93	34
18		356	144	63	42	6	67	34
19		345	137	73	41	3	79	12
20		341	154	66	37	7	61	16
21		271	143	21	41	6	43	17
22		270	129	58	25	6	41	11
23		253	139	34	25	1	33	21
24		260	125	57	14	2	46	16

資料:学校基本調査

76■総合型地域スポーツクラブ加入者状況

年度	区分	加入者 人数	10以 下	10代	20代	30代	40代	50代	60代	70以上	教室開設数
	女性	392	44	74	9	35	51	69	82	28	
18	男性	217	51	77	16	12	11	21	23	6	21
	女性	347	40	67	11	34	28	63	75	29	
19	男性	229	4	105	25	20	16	21	20	18	24
	女性	301	3	91	11	28	22	35	62	49	
20	男性	215	75	45	21	16	12	19	16	11	25
	女性	235	60	17	8	11	22	33	62	22	
21	男性	234	84	52	19	10	12	24	22	11	28
	女性	227	68	15	6	9	21	27	53	28	
22	男性	246	68	90	9	13	8	19	28	11	30
	女性	280	46	57	7	8	11	37	60	54	
23	男性	258	62	87	16	21	11	18	32	11	31
	女性	295	54	58	11	12	16	35	55	54	
24	男性	288	44	119	13	33	12	20	33	14	33
	女性	276	23	84	14	12	9	29	51	54	

資料:生涯学習課

77■図書館の利用状況

年度	入館者数		計	貸出人数				貸出冊数				1日平均			開館日数	
	男	女		男	女	団体	計	男	女	団体	計	入館者数	貸出回数	貸出冊数	年間	月平均
16	7,623	11,640	19,263	3,252	6,662	—	9,914	10,560	23,111	—	33,671	66.2	34.1	115.7	291	24.3
17	8,576	17,208	25,784	4,318	8,373	360	13,051	15,121	31,814	3,668	50,603	88.9	45.0	174.5	290	24.2
18	15,149	31,266	46,415	4,188	8,629	412	13,229	13,960	31,414	5,144	50,518	161.2	45.9	175.4	288	24.0
19	41,737			5,002	9,573	476	15,051	15,485	33,393	6,551	55,429	114.9	52.3	192.5	288	24.0
20	40,115			5,535	11,056	536	17,127	17,362	38,634	7,319	63,315	138.3	59.1	218.3	290	24.2
21	37,708			4,498	10,603	588	15,689	14,831	38,722	7,454	61,007	130.0	54.1	210.4	290	24.2
22	40,248			3,942	9,191	424	13,557	14,777	37,242	6,702	58,721	141.2	47.6	206.0	285	23.8
23	40,213			3,751	8,066	408	12,225	15,647	38,280	5,368	59,295	140.1	42.6	206.4	287	23.9
24	41,629			3,830	7,956	502	12,288	16,285	38,545	5,687	60,517	142.6	42.1	207.3	292	24.3

※H19から入館センサー数値により男女別統計なし

区分 年度	登録者数				蔵書冊数		
	男	女	団体	計	受入	除籍	累計
16	843	1,500	—	2,343	1,983	0	81,696
17	707	1,203	2	1,912	9,188	563	90,321
18	925	1,573	50	2,548	3,634	845	93,110
19	942	1,622	36	2,600	3,176	864	95,422
20	993	1,696	44	2,733	4,126	1,846	97,702
21	1,097	1,941	53	3,091	4,755	3,637	98,820
22	1,215	2,125	62	3,402	10,617	15,787	93,650
23	1,340	2,335	71	3,746	15,626	29,017	80,259
24	1,448	2,469	81	3,998	4,775	1,207	83,827

資料:図書館

78■歴史資料館の利用状況

区分 年度	総数	小・中学生	一般	一般内訳 (個人)	一般内訳 (団体)	減免
17	8,129	538	7,414	4,696	2,718	177
18	6,508	274	5,841	4,577	1,264	393
19	6,718	663	5,668	4,528	1,140	387
20	4,859	558	4,138	3,814	324	163
21	4,986	152	4,570	3,275	1,295	264
22	4,890	282	4,486	3,517	969	122
23	5,946	357	5,273	4,536	737	316
24	7,294	210	6,613	6,274	339	471

資料:歴史資料館

79■主な体育施設の利用状況

区分 年度	竹田市体育センター		夜間照明施設		飛田川野球場		弓道場	
	回数	延人員	回数	延人員	回数	延人員	回数	延人員
17	480	15,916	11	166	179	3,719	86	433
18	430	14,665	22	236	248	6,328	130	637
19	469	14,754	35	355	210	5,429	197	1,146
20	420	13,522	30	541	169	4,472	209	863
21	712	14,641	48	528	238	8,986	234	635
22			46	885	317	11,770	197	1,342
23	766	14,151	59	848	289	9,232	253	895
24	171	3,029	68	1,053	259	7,766	224	842

資料:生涯学習課

区分 年度	竹田市総合運動公園							
	総合運動公園 多目的広場		竹田市民球場		テニスコート		陸上競技場	
	回数	延人員	回数	延人員	回数	延人員	回数	延人員
17	437	11,835	107	3,612	545	11,075		7,344
18	669	12,554	127	4,095	602	10,624		8,784
19	406	9,614	175	6,122	694	8,981		6,027
20	343	12,588	186	8,574	554	8,645		9,911
21	744	22,346	221	9,296	945	15,430		9,913
22	729	24,435	189	10,865	787	13,843		12,801
23	714	21,836	192	9,518	868	13,020		14,876
24	857	21,147	122	5,300	784	10,994		18,841

資料:生涯学習課

区分 年度	久住総合運動公園									
	萩グラウンド		久住体育館		野球・ソフト コート		フィールド・ト ラック		テニスコート	
	回数	延人員	回数	延人員	回数	延人員	回数	延人員	回数	延人員
17	230	4,900	499	7,980	99	1,970		6,800	190	2,000
18	260	5,255	516	7,444	85	1,680		5,518	212	2,018
19	292	5,663	665	9,981	116	2,642		8,112	390	3,338
20	310	6,220	630	9,652	188	3,764		8,005	233	1,869
21	280	5,820	522	8,356	157	3,154		5,337	560	5,243
22	270	5,010	520	7,893	217	5,498		5,058	133	2,000
23	265	4,380	464	6,802	201	5,913		4,604	134	1,514
24	280	4,620	465	6,968	213	5,433		5,220	105	1,671

資料:生涯学習課

区分 年度	直入総合運動公園									
	B&G体育館		B&G艇庫		多目的広場		野球場		テニスコート	
	回数	延人員	回数	延人員	回数	延人員	回数	延人員	回数	延人員
17									
18									
19	587	8,560			145	3,468	92	3,501	116	624
20	687	9,066			130	3,443	81	2,580	139	655
21	604	8,650			141	4,457	84	3,066	133	623
22	551	8,024	6	109	100	3,355	70	2,528	81	468
23	756	11,295	7	150	108	3,246	71	2,496	106	618
24	703	11,338	6	84	87	2,572	73	3,042	67	343

資料:生涯学習課

竹田市指定文化財一覧表

No.	種別	種類	指定年月日	名称	員数	旧市町名	
1	1	国	史跡	S11.12.16	岡城跡		竹田市
2	2	国	史跡	S23.1.14	旧竹田荘 附 田能村竹田墓		竹田市
3	3	国	史跡	S34.5.13	七ツ森古墳群	4基	竹田市
4	4	国	史跡	H9.9.2	岡藩主中川家墓所(碧雲寺、おたまや公園、高流寺・大船山)		竹田市・久住町
5	5	国	重要文化財	S25.8.29	銅鐘	1基	竹田市
6	6	国	重要文化財	S63.12.19	願成院本堂(愛染堂) 附 棟札	1棟	竹田市
7	7	国	重要文化財	H11.5.13	白水溜池堰堤水利施設 附 白水池碑	1基	竹田市・荻町
8	8	国	特別天然記念物	S30.2.15	カモシカ		竹田市
9	9	国	天然記念物	S37・1・26	くじゅう山のコケモモ群落		久住町
10	10	国	天然記念物	S36・9・21	大船山のミヤマキリシマ群落		久住町
11	11	国	天然記念物	S・40・5・12	イヌワシ		久住町・直入町
12	12	国	天然記念物	H.23.9.21	竹田市の阿蘇火砕流堆積物	3地	竹田市
13	1	県	史跡	S33.3.25	キリシタン洞窟礼拝堂		竹田市
14	2	県	史跡	H12.3.24	西光寺境内		竹田市
15	3	県	史跡	S.50.3.28	野鹿洞穴		荻町
16	4	県	史跡	S34・3・26	長湯線彫磨崖仏及び梵字石		直入町
17	5	県	史跡	S24・10・25	原のキリシタン墓碑		直入町
18	6	県	史跡	S18・7・13	納池公園		久住町
19	7	県	天然記念物	S35.3.22	宮砥八幡社の社叢		竹田市
20	8	県	天然記念物	S35.3.22	神原のトチ		竹田市
21	9	県	天然記念物	S41.3.22	祖母山系イワメ		竹田市
22	10	県	天然記念物	S54・5・15	久住のツクシボダイジュ		久住町
23	11	県	天然記念物	S33・3・25	宮処野神社の社叢		久住町
24	12	県	天然記念物	S37.2.17	陽目の陟贅(かわのり)		荻町
25	13	県	天然記念物	S33・3・25	橋木のシンパク		直入町
26	14	県	天然記念物	S33・3・25	栃原のヒイラギ		直入町
27	15	県	天然記念物	S18・7・13	靱山神社の大ケヤキ		直入町
28	16	県	天然記念物	H6・3・25	山浦のイチイガシ林とウラジログアシ林		直入町
29	17	県	無形民俗文化財	S41.3.22	阿鹿野獅子		竹田市
30	18	県	無形民俗文化財	H5.3.23	宮砥神楽		竹田市
31	19	県	無形民俗文化財	S34・3・20	宮処野神社の神保会行事		久住町
32	20	県	無形民俗文化財	S.41.3.22	荻神社ゆたて		荻町
33	21	県	有形文化財	S36.3.14	紙本墨書不死吟 (田能村竹田筆)	1幅	竹田市
34	22	県	有形文化財	S36.3.14	絹本着色伊藤鏡河像 (田能村竹田筆)	1幅	竹田市
35	23	県	有形文化財	S48.3.20	円福寺石幢	1基	竹田市
36	24	県	有形文化財	S48.3.20	岩瀬観音堂石造宝塔	1基	竹田市
37	25	県	有形文化財	S48.3.20	井手ノ上石幢	1基	竹田市
38	26	県	有形文化財	H12.3.24	絹本着色中川家歴代藩主肖像画 (14幅)	14基	竹田市
39	27	県	有形文化財	H12.3.24	絹本着色中川家歴代藩主肖像画 (4幅)	4基	竹田市
40	28	県	有形文化財	H12.3.24	紙本着色三宅山御鹿狩絵巻 附 木製納箱4合	16巻	竹田市
41	29	県	有形文化財	H13.4.3	木造男神坐像 中川清秀 中川秀政 中川秀成	3体	竹田市
42	30	県	有形文化財	S55・4・8	西法寺跡宝塔	1基	久住町
43	31	県	有形文化財	S53・3・31	古澤家石幢	1基	久住町
44	32	県	有形文化財	S.49.3.19	岩戸橋	1基	荻町
45	33	県	有形文化財	H.10.3.20	妙雲寺阿弥陀如来立像	1体	荻町
46	34	県	有形文化財	H21.9.11	木造男神坐像 女神坐像(老女)女神坐像(若女)	3体	竹田市
47	35	県	有形文化財	H.21.9.11	木聖観音立像	1体	竹田市
48	36	県	有形文化財	H22.3.30	木造阿弥陀如来坐像	1体	竹田市
49	37	県	有形文化財	H22.3.30	木造観音菩薩立像	1体	竹田市
50	1	市	史跡	S47.4.1	御客屋敷		竹田市
51	2	市	史跡	S47.4.1	洗竹窓跡		竹田市
52	3	市	史跡	S47.4.1	唐橋君山の墓		竹田市
53	4	市	史跡	S47.4.1	鏡処刑場跡		竹田市

54	5	市	史跡	S47.4.1	市用横穴古墳群		竹田市
55	6	市	史跡	S47.4.1	妙見寺の磨崖不動明王		竹田市
56	7	市	史跡	S47.4.1	上畑釈迦堂磨崖仏		竹田市
57	8	市	史跡	S47.4.1	上坂田磨崖仏		竹田市
58	9	市	史跡	S47.4.1	碧雲寺線彫磨崖仏		竹田市
59	10	市	史跡	S54.4.1	愛宕山線彫磨崖仏		竹田市
60	11	市	史跡	S54.4.1	広瀬中佐の墓		竹田市
61	12	市	史跡	S56.5.25	小塚古墳群		竹田市
62	13	市	史跡	H12.8.16	久戸谷旧隧道		竹田市
63	14	市	史跡	S36・9・23	南山城跡		久住町
64	15	市	史跡	S36・9・22	久住山本堂跡		久住町
65	16	市	史跡	S36・9・22	千人塚		久住町
66	17	市	史跡	S44・6・24	湯の上古墳		久住町
67	18	市	史跡	S44・6・24	義天公の墓		久住町
68	19	市	史跡	S44・6・24	山野城跡		久住町
69	20	市	史跡	S44・6・24	朽網宗暦の墓		久住町
70	21	市	史跡	S.50.12.25	北原遺跡		荻町
71	22	市	史跡	S.50.12.25	日向遺跡		荻町
72	23	市	史跡	S.50.12.25	桜山遺跡		荻町
73	24	市	史跡	S.50.12.25	横迫遺跡		荻町
74	25	市	史跡	S.50.12.25	下滝水遺跡		荻町
75	26	市	史跡	S.50.12.25	政所西遺跡		荻町
76	27	市	史跡	S.50.12.25	政所南原遺跡		荻町
77	28	市	史跡	S.50.12.25	立石遺跡		荻町
78	29	市	史跡	S.50.12.25	竜宮遺跡		荻町
79	30	市	史跡	S.50.12.25	下原城跡		荻町
80	31	市	史跡	S.50.12.25	仲村横穴古墳群		荻町
81	32	市	史跡	H.2.10.22	古川遺跡		荻町
82	33	市	史跡	H.6.5.17	古賀遺跡		荻町
83	34	市	史跡	H.6.5.17	中山遺跡		荻町
84	35	市	史跡	H17.3.	馬背野峠		荻町
85	36	市	史跡	S62・12・7	牧の原遺跡		直入町
86	37	市	史跡	S36・9・22	松並木		久住町
87	38	市	史跡	S57・10・4	稲葉公園		久住町
88	39	市	史跡	H17.1.12	南登山口のノシバ・ネザサ群落		久住町
89	40	市	天然記念物	S47.4.1	城原神社社叢		竹田市
90	41	市	天然記念物	S47.4.1	中村のイスノキ		竹田市
91	42	市	天然記念物	S47.4.1	下原のクロガネモチ		竹田市
92	43	市	天然記念物	S47.4.1	六柱社のイチイカシ		竹田市
93	44	市	天然記念物	S47.4.1	禰疑野神社のタブ		竹田市
94	45	市	天然記念物	S54.4.1	大塚神社のサカキ		竹田市
95	46	市	天然記念物	S54.4.1	片ヶ瀬の唐椿(トウツバキ)		竹田市
96	47	市	天然記念物	S54.4.1	小富士神社のイロハモミジ		竹田市
97	48	市	天然記念物	S54.4.1	霧島ツツジ		竹田市
98	49	市	天然記念物	S57・10・4	灰迫のアカガシ		久住町
99	50	市	天然記念物	S57・10・4	塔の原のツバキ		久住町
100	51	市	天然記念物	S57・10・4	平木のコナラ		久住町
101	52	市	天然記念物	S57・10・4	桑迫神社のトチノキ		久住町
102	53	市	天然記念物	S.50.12.25	モクレン		荻町
103	54	市	天然記念物	S.50.12.25	イチョウ		荻町
104	55	市	天然記念物	S55・3・8	靱山神社の二又ケヤキ		直入町
105	56	市	天然記念物	S55・3・8	靱山神社の杉並木		直入町
106	57	市	天然記念物	S55・3・8	八社神社のヒノキ		直入町
107	58	市	天然記念物	S55・3・8	山浦神社の杉		直入町
108	59	市	天然記念物	H2・11・21	上野のタブノキ		直入町
109	60	市	天然記念物	H2・11・21	水ヶ迫のウラジロガシ		直入町
110	61	市	天然記念物	H2・11・21	金刀比羅のコナラ		直入町

111	62	市	天然記念物	H2・11・21	原山のムクノキ			直入町
112	63	市	天然記念物	H6・12・21	鹿伏山自然林			直入町
113	64	市	天然記念物	H8・1・25	沢水のフジキ			直入町
114	65	市	無形文化財	S47.4.1	和紙製造技術			竹田市
115	66	市	無形民俗文化財	S47.4.1	城原神楽			竹田市
116	67	市	無形民俗文化財	S47.4.1	姫だるま製造技術			竹田市
117	68	市	無形民俗文化財	S47.4.1	庚申講			竹田市
118	69	市	無形民俗文化財	S54.4.1	禰疑野神楽			竹田市
119	70	市	無形民俗文化財	S56.2.4	小富士神社獅子・白熊			竹田市
120	71	市	無形民俗文化財	S56.2.4	平田獅子			竹田市
121	72	市	無形民俗文化財	S56.2.4	禰疑野神社獅子・白熊			竹田市
122	73	市	無形民俗文化財	S56.8.4	三宅獅子			竹田市
123	74	市	無形民俗文化財	S57.11.1	緩木獅子			竹田市
124	75	市	無形民俗文化財	S58.5.22	中村白熊			竹田市
125	76	市	無形民俗文化財	S58.5.22	中角獅子			竹田市
126	77	市	無形民俗文化財	S63.8.24	禰疑野神社病除祭			竹田市
127	78	市	無形民俗文化財	S.50.12.25	荻神社神楽			荻町
128	79	市	無形民俗文化財	S.50.12.25	田代八幡神楽			荻町
129	80	市	無形民俗文化財	S.57.2.25	荻神社獅子舞			荻町
130	81	市	無形民俗文化財	S.57.2.25	荻神社白熊			荻町
131	82	市	無形民俗文化財	S.57.2.25	田代八幡神社獅子舞			荻町
132	83	市	無形民俗文化財	S.57.2.25	田代八幡神社白熊			荻町
133	84	市	無形民俗文化財	S.57.2.25	恵良原天満社獅子舞			荻町
134	85	市	無形民俗文化財	S.57.2.25	八坂神社獅子舞			荻町
135	86	市	無形民俗文化財	S.57.2.25	橘木神社神楽			荻町
136	87	市	無形民俗文化財	S.57.2.25	橘木神社獅子舞			荻町
137	88	市	無形民俗文化財	S.57.2.25	橘木神社白熊			荻町
138	89	市	無形民俗文化財	S62・12・7	二又天祖神社岩戸神楽			直入町
139	90	市	無形民俗文化財	S21.7.7	久住夏越祭りの曳山行事			久住町
140	91	市	有形文化財(工芸)	H3.3.22	西光寺梵鐘	1基		竹田市
141	92	市	有形文化財(絵画)	S47.4.1	碧雲寺の扁額	1枚		竹田市
142	93	市	有形文化財	S47.4.1	中川藩資料			竹田市
143	94	市	有形文化財(絵画)	H14.1.16	紙本墨書淡彩河豚図 (田能村竹田筆)	1幅		竹田市
144	95	市	有形文化財(絵画)	H14.1.16	紙本淡彩茂林啼鳥図 (田能村竹田筆)	1幅		竹田市
145	96	市	有形文化財(絵画)	H14.1.16	紙本著色御城真景図	1隻		竹田市
146	97	市	有形文化財(建造物)	S47.4.1	円通閣	1棟		竹田市
147	98	市	有形文化財(建造物)	S47.4.1	由学館の門	1棟		竹田市
148	99	市	有形文化財(建造物)	S47.4.1	西光寺本殿	1棟		竹田市
149	100	市	有形文化財(建造物)	S47.4.1	高流寺鐘楼門	1棟		竹田市
150	101	市	有形文化財(建造物)	S47.4.1	中川神社社殿	1棟		竹田市
151	102	市	有形文化財(建造物)	S47.4.1	高流寺金神堂	1棟		竹田市
152	103	市	有形文化財(建造物)	S54.4.1	城原神社社殿	1棟		竹田市
153	104	市	有形文化財(建造物)	S54.4.1	英雄寺鐘楼門	1棟		竹田市
154	105	市	有形文化財(建造物)	H3.3.22	西光寺鐘楼	1棟		竹田市
155	106	市	有形文化財(建造物)	H3.3.22	西光寺山門	1棟		竹田市
156	107	市	有形文化財(石造物)	S47.4.1	高流寺の石造仁王	2体		竹田市
157	108	市	有形文化財(石造物)	S47.4.1	小仲尾の石造物	1基		竹田市
158	109	市	有形文化財(石造物)	S47.4.1	小高野の宝篋印塔	1基		竹田市
159	110	市	有形文化財(石造物)	S47.4.1	仏足石	1基		竹田市
160	111	市	有形文化財(石造物)	S47.4.1	植木の地藏塔	1基		竹田市
161	112	市	有形文化財(石造物)	S47.4.1	植木の多宝塔	1基		竹田市
162	113	市	有形文化財(石造物)	S47.4.1	織部灯籠	1基		竹田市
163	114	市	有形文化財(石造物)	S54.4.1	観音寺の十六羅漢	16体		竹田市
164	115	市	有形文化財(石造物)	S54.4.1	遠見灯籠	1基		竹田市
165	116	市	有形文化財(石造物)	S54.4.1	若宮井路橋	1基		竹田市
166	117	市	有形文化財(石造物)	S54.4.1	山王橋	1基		竹田市
167	118	市	有形文化財(石造物)	H12.8.16	二俣石幢	1基		竹田市

168	119	市	有形文化財(石造物)	H17.3.14	下坂田の板碑	1 基	竹田市
169	120	市	有形文化財	H15.8.5	人馬の鞍	1 基	竹田市
170	121	市	有形文化財	H20.7.7	木造天部形立像	1 体	竹田市
171	122	市	有形文化財	H20.7.7	木造不動明王立像	1 体	竹田市
172	123	市	有形文化財	H20.7.7	木造菩薩形立像	1 体	直入町
173	124	市	有形文化財	H20.7.7	木造菩薩形立像(両肘先欠)	1 体	直入町
174	125	市	有形文化財	H20.7.7	木造菩薩形立像(両肘先・足先欠)	1 体	直入町
175	126	市	有形文化財	H20.7.7	木造阿弥陀如来立像	1 体	竹田市
176	127	市	有形文化財	H20.7.7	御物石器	1 基	竹田市
177	128	市	有形文化財	H24.9.5	木造阿弥陀如来立像(厨子入)	1 体	竹田市
178	129	市	有形文化財	H24.9.5	木造千手観音立像(厨子入)附 男子童像、弘法大師像、不動明王立像	4 体	竹田市
179	130	市	有形文化財	S44・6・24	久住神社の銅戈	1 基	久住町
180	131	市	有形文化財	S57・10・4	宇土の石造宝篋印塔	1 基	久住町
181	132	市	有形文化財	S57・10・4	神馬の石橋	1 基	久住町
182	133	市	有形文化財	S57・10・4	塔立の石幢	1 基	久住町
183	134	市	有形文化財	S57・10・4	塔の原の石幢	1 基	久住町
184	135	市	有形文化財	S57・10・4	入山公人鞍	1 基	久住町
185	136	市	有形文化財	S57・10・4	入山公大鏡	1 枚	久住町
186	137	市	有形文化財	S57・10・4	久住神社の懸仏		久住町
187	138	市	有形文化財	S57・10・4	久住神社の神饌鉢		久住町
188	139	市	有形文化財	S57・10・4	常楽寺石造十一面観音座像 附石造不動明王立像	2 体	久住町
189	140	市	有形文化財	S57・10・4	坂本石造地藏供養塔	1 基	久住町
190	141	市	有形文化財	S57・10・4	潤島の石橋	1 基	久住町
191	142	市	有形文化財	S63・12・19	東光寺仏像	1 基	久住町
192	143	市	有形文化財	S63・12・19	伯楽天王	1 基	久住町
193	144	市	有形文化財	S63・12・19	古閑庵地藏菩薩・脇立	1 基	久住町
194	145	市	有形文化財	H16.1.12	久住高原石燈籠	1 基	久住町
195	146	市	有形文化財	H16.1.12	一里山石燈籠	1 基	久住町
196	147	市	有形文化財	H16.1.12	米賀橋	1 基	久住町
197	148	市	有形文化財	S.50.12.25	東福寺供養塔	1 基	荻町
198	149	市	有形文化財	S.50.12.25	宝篋印塔	1 基	荻町
199	150	市	有形文化財	S.50.12.25	浄土五輪塔	1 基	荻町
200	151	市	有形文化財	H.3.9.17	野鹿板碑	1 基	荻町
201	152	市	有形文化財	H.3.9.17	菅家鰐口	1 口	荻町
202	153	市	有形文化財	H.3.9.17	今永家鰐口	1 口	荻町
203	154	市	有形文化財	H.10.3.20	萬年祭碑及び角田簡の掛軸	1 基	荻町
204	155	市	有形文化財	H.14.3.14	岩戸橋文書		荻町
205	156	市	有形文化財(石造物彫刻)	S55・3・8	湯の原の薬師如来	1 体	直入町
206	157	市	有形文化財(石造物彫刻)	S55・3・8	長野の山の神	2 体	直入町
207	158	市	有形文化財(木造仏彫刻)	S55・3・8	宝泉寺の仏像		直入町
208	159	市	有形文化財(石造建造物)	S55・3・8	冬田の宝篋印塔	1 基	直入町
209	160	市	有形文化財(石造建造物)	S62・12・7	日向塚の干十字架残欠	1 基	直入町
210	161	市	有形文化財(石造建造物)	S62・12・7	羽田野家の竹田畦五輪塔残欠	2 基	直入町
211	162	市	有形文化財(石造建造物)	S62・12・7	祐田寺の石幢	1 基	直入町
212	163	市	有形文化財(石造建造物)	S62・12・7	是専寺五輪塔群	2 基	直入町
213	164	市	有形文化財(木造仏彫刻)	H2・11・21	木造文珠菩薩騎獅像	1 体	直入町
214	165	市	有形文化財(木造仏彫刻)	H2・11・21	木造十一面観音菩薩立像	1 体	直入町
215	166	市	有形文化財(石造建造物)	H2・11・21	真法院の五輪塔残欠	1 体	直入町
216	167	市	有形文化財(木造仏彫刻)	H12・3・31	正光寺の仏像(1)木造虚空蔵菩薩坐像	1 体	直入町
217	168	市	有形文化財(木造仏彫刻)	H12・3・31	正光寺の仏像(2)木造観音菩薩坐像	1 体	直入町
218	169	市	有形文化財(工芸品)	H12・3・31	原口天満神社の宝物 銅和鏡2面	2 面	直入町
219	170	市	有形文化財(木造仏彫刻)	H12・3・31	釈山神社の仏像 木造如来(伝弥勒)座像	1 体	直入町
220	171	市	有形文化財(木造仏彫刻)	H12・3・31	沢水の仏像 木造十一面観世音菩薩座像	1 体	直入町
221	172	市	有形民俗文化財	H3.3.22	上坂田神明社湯立荒神面	1 面	竹田市
222	173	市	有形民俗文化財	H13.5.18	下本町下組恵比寿講文書 附 木製納箱1合		竹田市
223	174	市	有形民俗文化財	S57・10・4	相ヶ鶴井手家の石蔵	1 棟	久住町
224	175	市	有形民俗文化財	S.50.12.25	荻小学校沿革史		荻町

225	176	市	有形民俗文化財	S.50.12.25	柏原小学校沿革史		荻町
226	177	市	有形民俗文化財	H17.3.14	神原獅子舞の獅子頭	1基	竹田市
108	60	市	天然記念物	H2・11・21	沢水八幡社の杉 H22.10.7 指定解除	枯死	直入町

竹田市登録文化財一覧表

登録有形文化財

No.	種別	種類	指定年月日	名称	旧市町名
1	国	登録文化財	H.3.3.22	明治岡本井路(石垣井路)	竹田市
2	国	登録文化財	H.3.3.22	若宮井路笹無田拱橋	竹田市
3	国	登録文化財	H.15.12.25	塩屋主屋	竹田市
4	国	登録文化財	H.15.12.25	塩屋中蔵	竹田市
5	国	登録文化財	H.15.12.25	塩屋古蔵	竹田市
6	国	登録文化財	H.18.12.19	佐藤家住宅主屋	竹田市
7	国	登録文化財	H.18.12.19	佐藤家住宅旧店舗兼主屋	竹田市
8	国	登録文化財	H.18.12.19	佐藤家住宅旧味噌蔵	竹田市
9	国	登録文化財	H.18.12.19	佐藤家住宅土蔵	竹田市
10	国	登録文化財	H.19.10.22	吉川家住宅主屋	竹田市
11	国	登録文化財	H.19.10.22	吉川家住宅土蔵	竹田市
12	国	登録文化財	H.19.10.22	吉川家住宅倉庫一	竹田市
13	国	登録文化財	H.19.10.22	吉川家住宅倉庫二	竹田市
14	国	登録文化財	H.19.10.22	吉川家住宅倉庫三	竹田市
15	国	登録文化財	H.23.10.26	竹田市公民館竹田分館(旧一味楼)	竹田市
16	国	登録文化財	H.23.10.26	塩屋旧大蔵	竹田市
17	国	登録文化財	H.23.10.26	旧竹屋書店 店舗兼主屋	竹田市
18	国	登録文化財	H.23.10.26	旧竹屋書店 土蔵	竹田市

登録記念物

No.	種別	種類	指定年月日	名称	旧市町名
1	国	登録記念物	H.19.7.26	白水の滝	荻町