

東宮裾区安全安心マップ

今山・桜木・陣内地区は、急傾斜の崩壊により、土砂災害が発生する危険が高くなっています。

また、区一帯の低平地は冠水の恐れがあり、六角川が氾濫したときは、洪水による浸水の深さは最大で0.5～3mが予想されます。

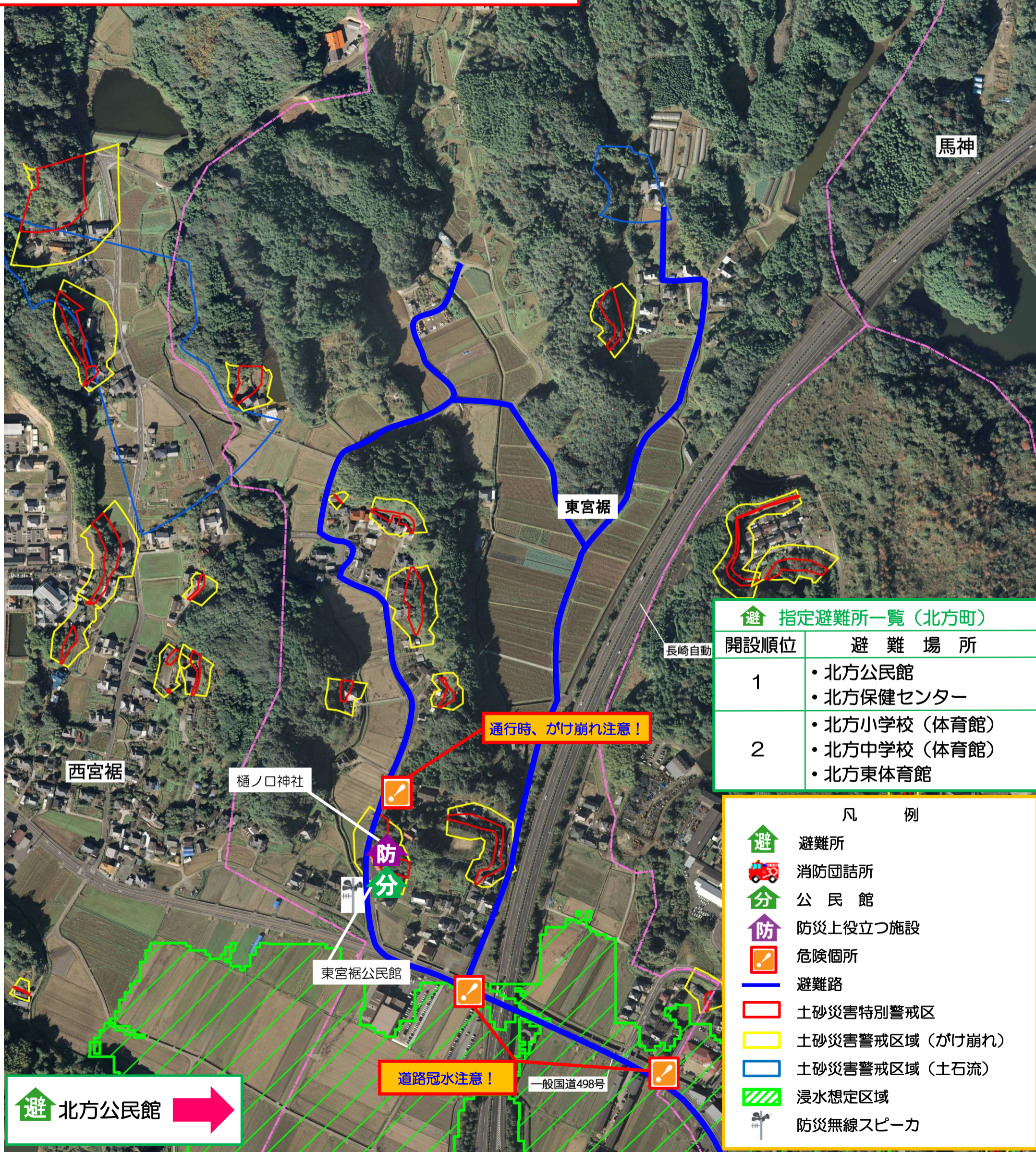
災害が発生する恐れがある場合は、早めの避難を心がけましょう！

防災行政無線が聞き取りにくいときは・・・

0800-200-4004

(通話料無料)

防災行政無線の音声聞き取りにくい場合、上記番号で直近の放送内容を確認することができます。※携帯電話からもご利用できます。



| 避 指定避難所一覧（北方町） | |
|----------------|-------------|
| 開設順位 | 避難場所 |
| 1 | ・北方公民館 |
| | ・北方保健センター |
| 2 | ・北方小学校（体育館） |
| | ・北方中学校（体育館） |
| | ・北方東体育館 |

| 凡 例 | |
|-----|----------------|
| | 避難所 |
| | 消防団詰所 |
| | 公民館 |
| | 防災上役立つ施設 |
| | 危険箇所 |
| | 避難路 |
| | 土砂災害特別警戒区 |
| | 土砂災害警戒区域（がけ崩れ） |
| | 土砂災害警戒区域（土石流） |
| | 浸水想定区域 |
| | 防災無線スピーカ |

避 北方公民館

通行時、がけ崩れ注意！

道路冠水注意！

土砂災害警戒区域とは、土砂災害のおそれがあり、危害が生じるおそれがある区域です。
土砂災害特別警戒区域とは、建築物に損壊が生じ、著しい危害が生じるおそれがある区域です。