

追分区(南部)安全安心マップ

土砂災害警戒区域とは、土砂災害のおそれがあり、危害が生じるおそれがある区域です。
土砂災害特別警戒区域とは、建築物に損壊が生じ、著しい危害が生じるおそれがある区域です。

国道34号線付近の低平地は冠水の恐れがあり、六角川が氾濫したときは、最大で3~5mの浸水が予想されます。
また、北方駅の北側は急な傾斜となっており、土砂災害に気を付けましょう！
大雨が予想されるときは早めに安全な場所に避難してください！

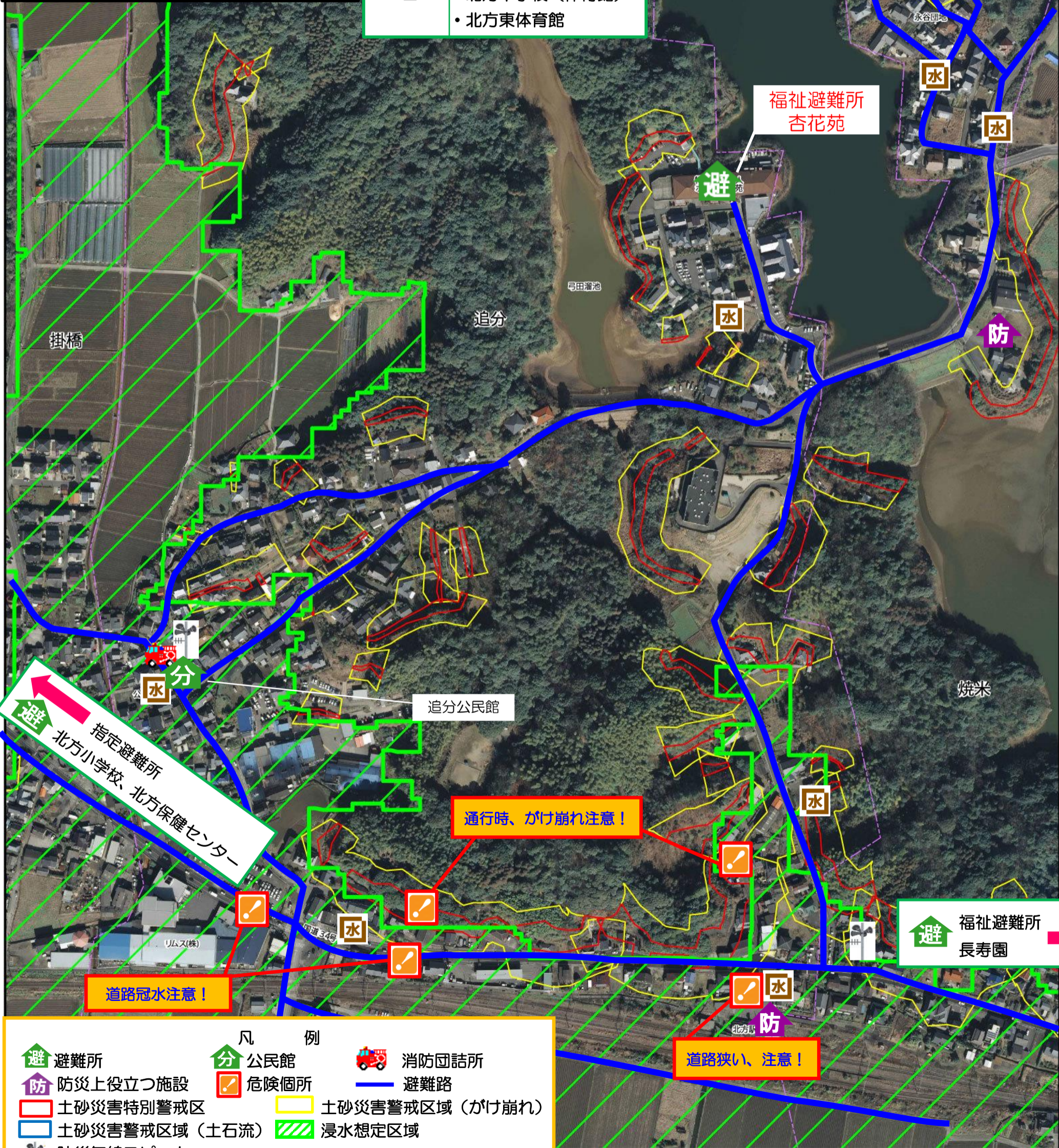
防災行政無線が聞き取りにくいときは・・・

0800-200-4004
(通話料無料)

防災行政無線の音声聞き取りにくい場合、上記番号で直近の放送内容を確認することができます。※携帯電話からもご利用できます。

指定避難所一覧(北方町)

開設順位	避難場所
1	<ul style="list-style-type: none"> 北方公民館 北方保健センター
2	<ul style="list-style-type: none"> 北方小学校(体育館) 北方中学校(体育館) 北方東体育館



福祉避難所
杏花苑

通行時、がけ崩れ注意！

道路冠水注意！

道路狭い、注意！

福祉避難所
長寿園

凡 例

避難所	公民館	消防団詰所
防災上役立つ施設	危険箇所	避難路
土砂災害特別警戒区	土砂災害警戒区域(がけ崩れ)	
土砂災害警戒区域(土石流)	浸水想定区域	
防災無線スピーカ		