

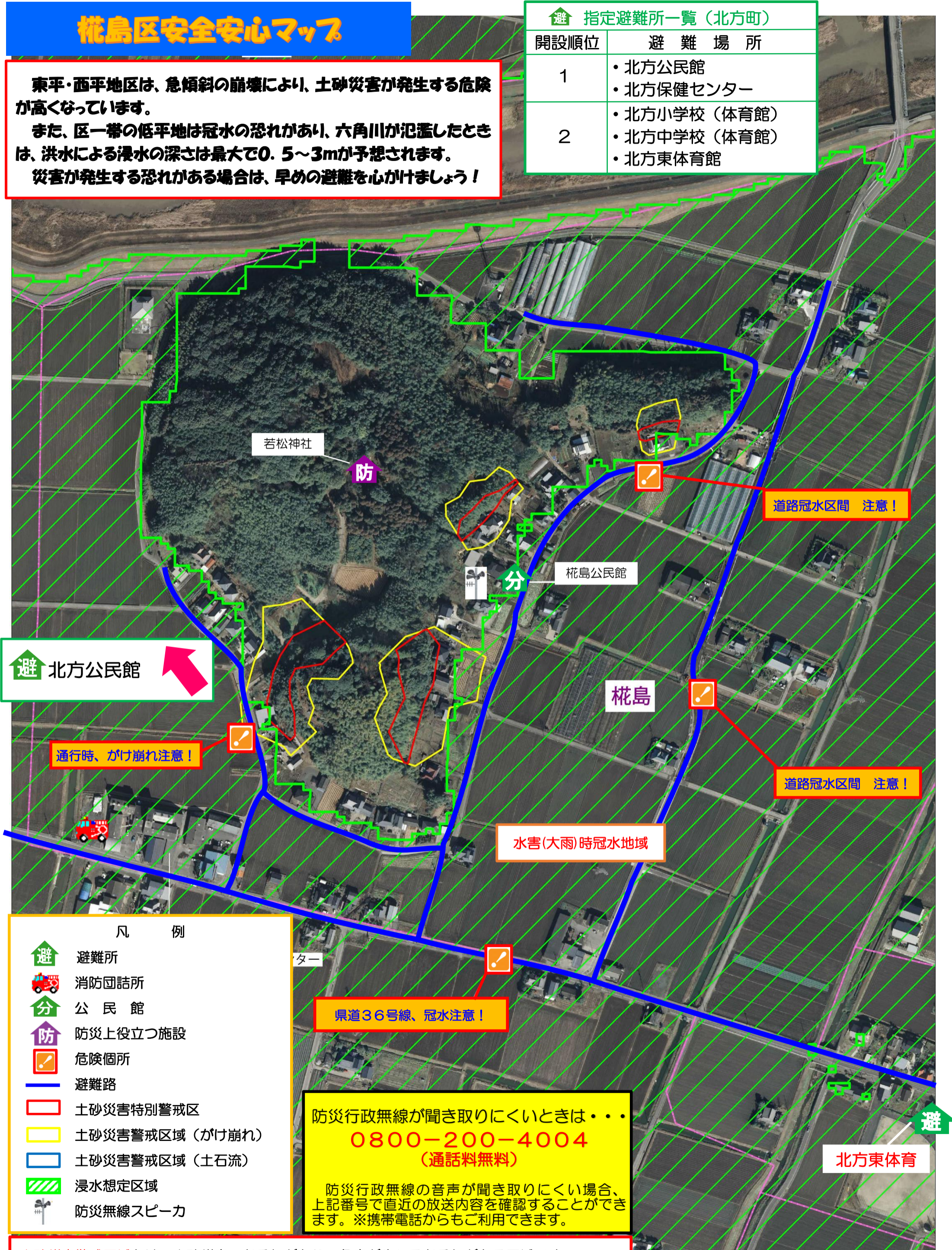
# 柁島区安全安心マップ

東平・西平地区は、急傾斜の崩壊により、土砂災害が発生する危険が高くなっています。

また、区一帯の低平地は冠水の恐れがあり、六角川が氾濫したときは、洪水による浸水の深さは最大で0.5~3mが予想されます。

災害が発生する恐れがある場合は、早めの避難を心がけましょう！

指定避難所一覧（北方町）	
開設順位	避難場所
1	<ul style="list-style-type: none"> <li>北方公民館</li> <li>北方保健センター</li> </ul>
2	<ul style="list-style-type: none"> <li>北方小学校（体育館）</li> <li>北方中学校（体育館）</li> <li>北方東体育館</li> </ul>



避 北方公民館

通行時、がけ崩れ注意！

道路冠水区間 注意！

道路冠水区間 注意！

水害(大雨)時冠水地域

県道36号線、冠水注意！

北方東体育

- 凡 例
- 避難所
  - 消防団詰所
  - 公民館
  - 防災上役立つ施設
  - 危険箇所
  - 避難路
  - 土砂災害特別警戒区
  - 土砂災害警戒区域（がけ崩れ）
  - 土砂災害警戒区域（土石流）
  - 浸水想定区域
  - 防災無線スピーカ

防災行政無線が聞き取りにくいときは・・・  
**0800-200-4004**  
 （通話料無料）

防災行政無線の音声聞き取りにくい場合、上記番号で直近の放送内容を確認することができます。※携帯電話からもご利用できます。

土砂災害警戒区域とは、土砂災害のおそれがあり、危害が生じるおそれがある区域です。  
 土砂災害特別警戒区域とは、建築物に損壊が生じ、著しい危害が生じるおそれがある区域です。